



**АДМИНИСТРАЦИЯ
НАРО-ФОМИНСКОГО ГОРОДСКОГО ОКРУГА
МОСКОВСКОЙ ОБЛАСТИ**

ПОСТАНОВЛЕНИЕ

от 04.10.2023 № 3150

г. Наро-Фоминск

Об установлении публичного сервитута в порядке главы V.7. Земельного кодекса Российской Федерации по адресу (местоположение): Российская Федерация, Московская область, Наро-Фоминский городской округ, г. Наро-Фоминск, ул. Маршала Жукова Г.К. в пользу ГУП МО «Электросеть» в целях оформления публичного сервитута юридическим лицом, право собственности, право хозяйственного ведения или право оперативного управления которого, на сооружения местного значения, возникло до 01.09.2018 и у которого отсутствуют права на земельный участок

В соответствии с Земельным кодексом Российской Федерации, Федеральным законом от 06.10.2003 № 131-ФЗ «Об общих принципах организации местного самоуправления в Российской Федерации», Законом Московской области № 23/96-ОЗ «О регулировании земельных отношений в Московской области», руководствуясь Уставом Наро-Фоминского городского округа Московской области, учитывая ходатайство ГУП МО «Электросеть» от 05.09.2023 № P001-4500432781-75772443,

ПОСТАНОВЛЯЮ:

1. Установить публичный сервитут на срок 588 месяцев в отношении земель, государственная собственность на которые не разграничена, в пользу ГУП МО «Электросеть» в целях размещения и эксплуатации существующего объекта электросетевого хозяйства местного значения – здание трансформаторной подстанции № 191 с кадастровым номером 50:26:0100205:397, в границах, в соответствии с приложением к настоящему Постановлению.

Срок, в течение которого в соответствии с расчетом заявителя использование земельного участка (его части) и (или) расположенного на нем объекта недвижимости в соответствии с их разрешенным использованием будет в соответствии с подпунктом 4 пункта 1 статьи 39.41 Земельного кодекса Российской Федерации невозможно или существенно затруднено (при возникновении таких обстоятельств) определяется планами капитального и (или) текущего ремонта, утверждаемыми ГУП МО «Электросеть», но не более трех месяцев в отношении земельных участков, предназначенных для жилищного строительства (в том числе индивидуального жилищного строительства), ведения личного подсобного хозяйства, садоводства, огородничества, или одного года в отношении иных земельных участков.

Порядок установления зон с особыми условиями использования территорий и содержание ограничений прав на земельные участки в границах таких зон установлены постановлением Правительства Российской Федерации от 24.02.2009 № 160 «О порядке установления охранных зон объектов электросетевого хозяйства и особых условий использования земельных участков, расположенных в границах таких зон».

024894

Порядок расчета и внесения платы за публичный сервитут не устанавливается.

ГУП МО «Электросеть» привести земли, государственная собственность на которые не разграничена, в состояние, пригодное для использования в соответствии с видом разрешенного использования, в срок не позднее, чем 3 (три) месяца после завершения деятельности, для осуществления которой установлен публичный сервитут.

2. Администрации в течение 5 (пяти) рабочих дней направить копию настоящего Постановления в Управление Федеральной службы государственной регистрации, кадастра и картографии по Московской области для внесения сведений об установлении публичного сервитута в отношении земельного участка, указанного в пункте 1 настоящего Постановления, в Единый государственный реестр недвижимости.

3. Администрации в течение 5 (пяти) рабочих дней разместить настоящее Постановление на официальном информационном сайте администрации - <http://nfreg.ru/> в информационно-телекоммуникационной сети «Интернет».

4. Комитету по управлению имуществом Администрации Наро-Фоминского городского округа в течение 5 (пяти) рабочих дней направить обладателю публичного сервитута копию настоящего Постановления, сведения о лицах, являющихся правообладателями земельных участков, сведения о лицах, подавших заявления об учете их прав (обременений прав) на земельные участки, способах связи с ними, копии документов, подтверждающих права указанных лиц на земельные участки.

5. Контроль за выполнением настоящего Постановления возложить на Заместителя Главы Администрации Наро-Фоминского городского округа Янковского М.Р.

**Глава
Наро-Фоминского
городского округа**



Р.Л. Шамнэ

**Описание местоположения границ публичного сервитута
В целях размещения и эксплуатации объектов электросетевого хозяйства местного
значения-здание трансформаторной подстанции №191 с кадастровым номером
50:26:0100205:397**

Местоположение границ *Московская обл., г. Наро-Фоминск, Центральный микрорайон, ул. Маршала Жукова Г.К., ул. Октябрьская, поз. по ГП 40*

Система координат *МСК-50, зона 1*

Площадь объекта *98 кв.м*

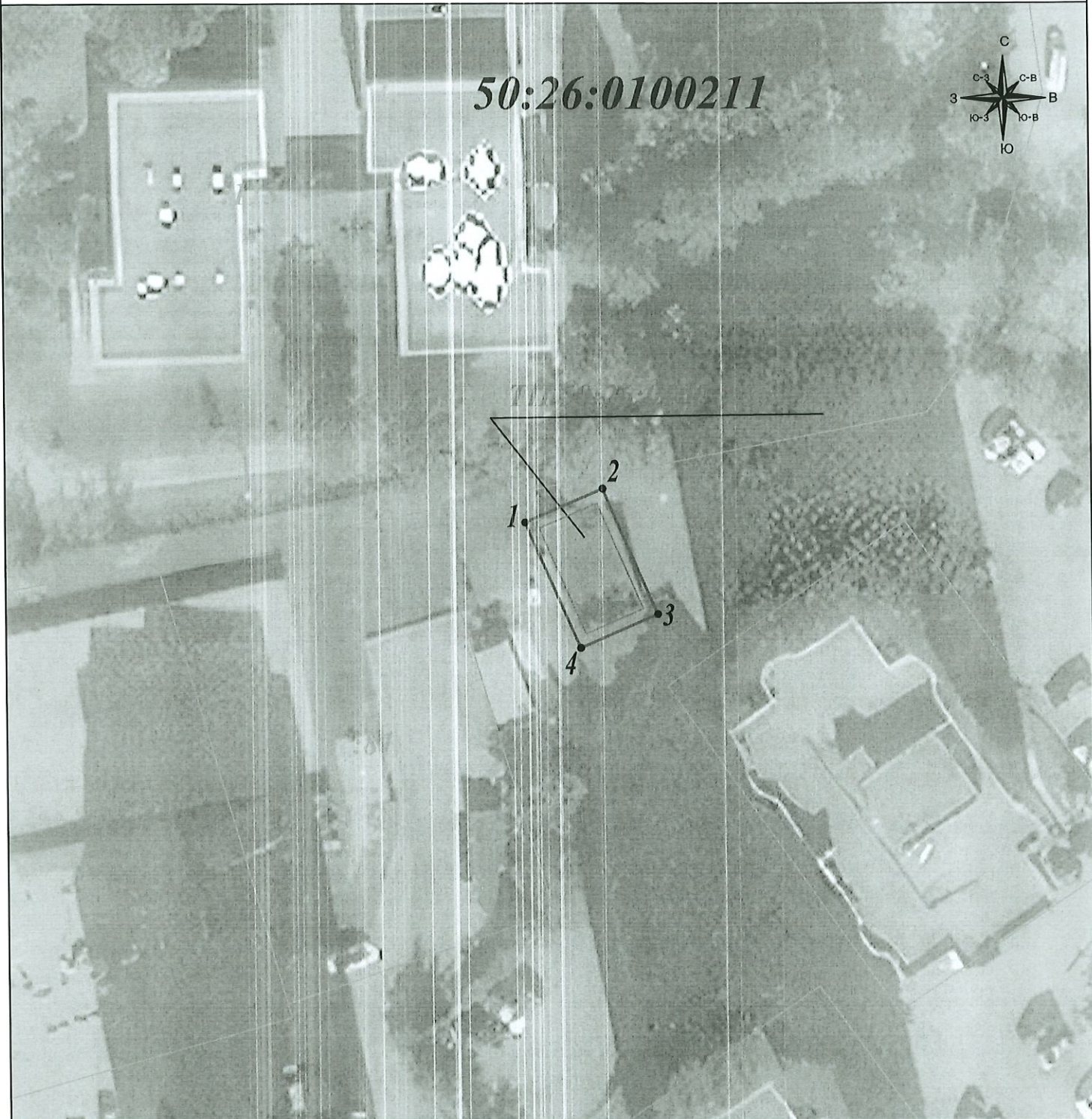
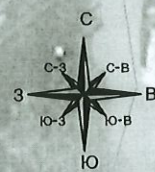
Перечень характерных точек

Обозначение характерных точек границ	Координаты, м		Метод определения координат характерной точки	Средняя квадратическа я погрешность положения характерной точки (M _i), м	Описание обозначения точки на местности (при наличии)
	X	Y			
1	2	3	4	5	6
1	427688,48	1328239,71	Геодезический метод	0,10	-
2	427691,55	1328246,89	Геодезический метод	0,10	-
3	427679,94	1328251,85	Геодезический метод	0,10	-
4	427676,83	1328244,76	Геодезический метод	0,10	-
1	427688,48	1328239,71	Геодезический метод	0,10	-

Графическое описание местоположения границ публичного сервитута





В целях размещения и эксплуатации существующих объектов электросетевого хозяйства местного значения - здание трансформаторной подстанции №191 с кадастровым номером 50:26:0100205:397

50:26:0100211



Масштаб 1: 500

Условные обозначения:

-  - вновь образуемая граница публичного сервитута, сведения о которой достаточны для определения ее местоположения
-  - граница земельного участка
-  - граница кадастрового квартала
-  - объект электросетевого хозяйства в отношении которого устанавливается сервитут
- 1 - характерная точка границы зоны публичного сервитута
- :11 - номер земельного участка
- 50:21:021502 - номер кадастрового квартала
- :128 - номер объекта электросетевого хозяйства в отношении которого устанавливается сервитут