

Комитет по управлению имуществом
Администрации Наро-Фоминского городского округа
(наименование органа местного самоуправления или уполномоченного им органа,
осуществляющего муниципальный контроль)

МУНИЦИПАЛЬНЫЙ КОНТРОЛЬ

г. Наро-Фоминск, ул. Маршала Жукова Г.К., д.5
(место составления акта)

«25» июля 2023 г.
(дата составления акта)

12:00

(время составления акта)

АКТ ОБСЛЕДОВАНИЯ (ОСМОТРА)

1. По адресу/адресам: *Московская область, Наро-Фоминский городской округ,*
(место проведения обследования (осмотра))

г. Апрелевка

КН 50:26:0210302:1674

2. На основании: *поручения Председателя Комитета по управлению имуществом*
(вид документа с указанием реквизитов – номера, даты)

3. Акт составлен: *Отделом муниципального контроля Комитета по управлению имуществом Администрации Наро-Фоминского городского округа*
(орган муниципального земельного контроля)

4. Лицо (а) проводившее обследование (осмотр):

(Ф.И.О., должность)

Соломатина Екатерина Владимировна – главный специалист отдела муниципального контроля Комитета по управлению имуществом

5. В присутствии:

(Ф.И.О. свидетелей, привлеченных специалистов)

В ходе обследования (осмотра) установлено:

Обследуемый земельный участок с кадастровым номером 50:26:0210302:1674 площадью 1052 кв.м. (категория земель - Земли населенных пунктов, ВРИ - Для индивидуального жилищного строительства), расположен по адресу: Московская область, Наро-Фоминский г.о., г. Апрелевка.

Обследуемый земельный участок площадью 1052 кв. м. примыкает:

- с юго-восточной (правой) стороны к ЗУ с КН 50:26:0210302:136 (ВРИ - Для ведения личного подсобного хозяйства), частично к земельному участку, границы которого не установлены в соответствии с земельным законодательством;
- с юго-западной (фасадной) стороны к землям общего пользования;
- с северо-западной (левой) стороны к ЗУ с КН 50:26:0210302:138;
- с северо-восточной (тыльной) стороны к ЗУ с КН 50:26:0210302:98 (ВРИ - Для ведения личного подсобного хозяйства).

Испрашиваемый земельный участок не огражден, доступ на территорию осуществляется через земли общего пользования. Строения и сооружения отсутствуют. Территория заросла сорной и кустарниковой растительностью.

Строения, отображенные на фото, расположены вне границ обследуемого земельного участка.

Забор отображенный на ИСОГД МО расположен вне границ обследуемого земельного участка.

В ходе обследования осуществлялась фотофиксация

- 6. В ходе обследования (осмотра) обнаружены факты, свидетельствующие о признаках нарушений законодательства, выраженные в:**

(описание выявленных признаков нарушений с указанием характера нарушений)

- 7. По сведениям Единого государственного реестра прав на недвижимое имущество и сделок с ним, земельные участки принадлежат на праве**

(вид права, сведения о юридическом лице, индивидуальном предпринимателе, физическом лице)

- 8. Прилагаемые документы: фототаблица на 1 л., схематический чертеж на 1 л.**

- 9. Подписи лиц, осуществивших обследование (осмотр)**

присутствовавших при обследовании (осмотре)

Комитет по управлению имуществом
Администрации Наро-Фоминского городского округа
(наименование органа местного самоуправления или уполномоченного им органа,
осуществляющего муниципальный контроль)

МУНИЦИПАЛЬНЫЙ КОНТРОЛЬ
ФОТОТАБЛИЦА
приложение к акту
от « 25 » июля 2023 г.

(наименование юридического лица, индивидуального предпринимателя, Ф.И.О. физического лица)

Московская область, Наро-Фоминский городской округ, г. Апрелевка
(адрес земельного участка)



(подпись)

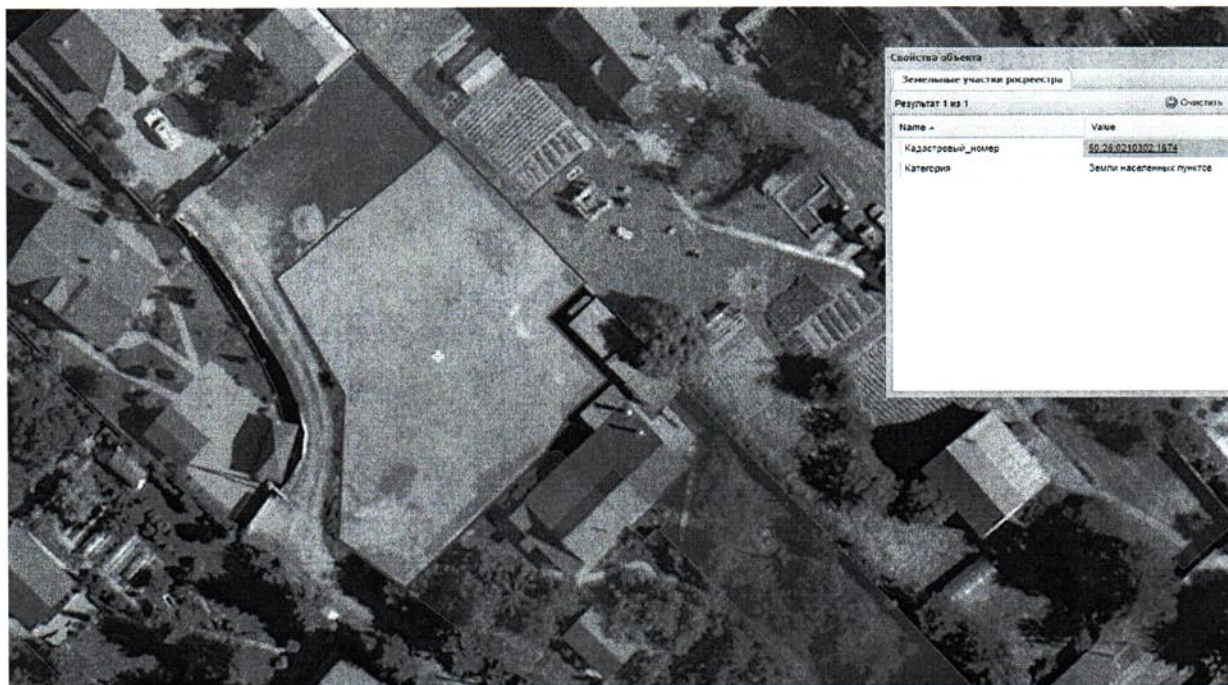
Соломатина Е.В.

(Ф.И.О.)

СХЕМАТИЧЕСКИЙ ЧЕРТЕЖ ЗЕМЕЛЬНОГО УЧАСТКА

приложение к акту

от « 25 » июля 2023 г.




(подпись)

Соломатина Е.В.

(Ф.И.О.)