

Комитет по управлению имуществом  
Администрации Наро-Фоминского городского округа  
(наименование органа местного самоуправления или уполномоченного им органа,  
осуществляющего муниципальный контроль)

**МУНИЦИПАЛЬНЫЙ КОНТРОЛЬ**

г. Наро-Фоминск, ул. Маршала Жукова Г.К.,  
д.5

(место составления акта)

« 06 » октября 2023 г.

(дата составления акта)

10:20

(время составления акта)

**АКТ ОБСЛЕДОВАНИЯ (ОСМОТРА)**

**1. По адресу/адресам:** 143300, Московская область, г Наро-Фоминск, Российская

(место проведения обследования (осмотра))

Федерация, Наро-Фоминский городской округ

КН 50:26:0100213:725; 1450 кв.м

**2. На основании:** поручения председателя Комитета по управлению имуществом

(вид документа с указанием реквизитов – номера, даты)

**3. Акт составлен:** Отделом муниципального контроля Комитета по управлению  
имуществом Администрации Наро-Фоминского городского округа

(орган муниципального земельного контроля)

**4. Лицо (а) проводившее обследование (осмотр):**

(Ф.И.О., должность)

Зверев Владислав Сергеевич – главный специалист отдела муниципального контроля

Комитета по управлению имуществом Администрации Наро-Фоминского городского округа

**5. В присутствии:**

(Ф.И.О. свидетелей, привлеченных специалистов)

**В ходе обследования (осмотра) установлено:**

Земельный участок с кадастровым номером 50:26:0100213:725 площадью 1450 кв.м (Категории земель – Земли населенных пунктов, ВРИ – "служебные гаражи"), расположен по адресу: 143300, Московская область, г Наро-Фоминск, Российская Федерация, Наро-Фоминский городской округ.

Участок граничит:

- с северной стороны с ЗУ с КН 50:26:0100213:722 (ВРИ – "служебные гаражи");
- с восточной стороны с ЗУ с КН 50:26:0100213:1 (ВРИ – Под производственные цели);
- с южной и западной сторон с землями, государственная собственность на которые не разграничена.

На момент осмотра обследуемый участок не имеет ограждения. Строения на участке отсутствуют, территория заросла кустарной и сорной растительностью. Капитальный объект и ограждение, отображённые на видео расположены вне границ обследуемого земельного участка.

На земельном участке расположена опора ЛЭП, над участком проходит воздушная линия ЛЭП.

В ходе обследования осуществлялась фотофиксация.

**6. В ходе обследования (осмотра) обнаружены факты, свидетельствующие о признаках нарушений законодательства, выраженные в:**

(описание выявленных признаков нарушений с указанием характера нарушений)

**7. По сведениям Единого государственного реестра прав на недвижимое имущество и сделок с ним, земельные участки принадлежат на праве**

(вид права, сведения о юридическом лице, индивидуальном предпринимателе, физическом лице)

**8. Прилагаемые документы: фототаблица на 2 л., схематический чертеж на 1 л..**

**9. Подписи лиц, осуществивших обследование (осмотр)**

**присутствовавших при обследовании (осмотре)**



Комитет по управлению имуществом  
Администрации Наро-Фоминского городского округа  
(наименование органа местного самоуправления или уполномоченного им органа,  
осуществляющего муниципальный контроль)

**МУНИЦИПАЛЬНЫЙ КОНТРОЛЬ**  
**ФОТОТАБЛИЦА**  
приложение к акту  
от «06» октября 2023 г.

143300, Московская область, г Наро-Фоминск, Российская Федерация, Наро-Фоминский  
городской округ. КН 50:26:0100213:725  
(адрес земельного участка)





55,37133, 36,71282, 213,5м, 116°  
05/10/2023



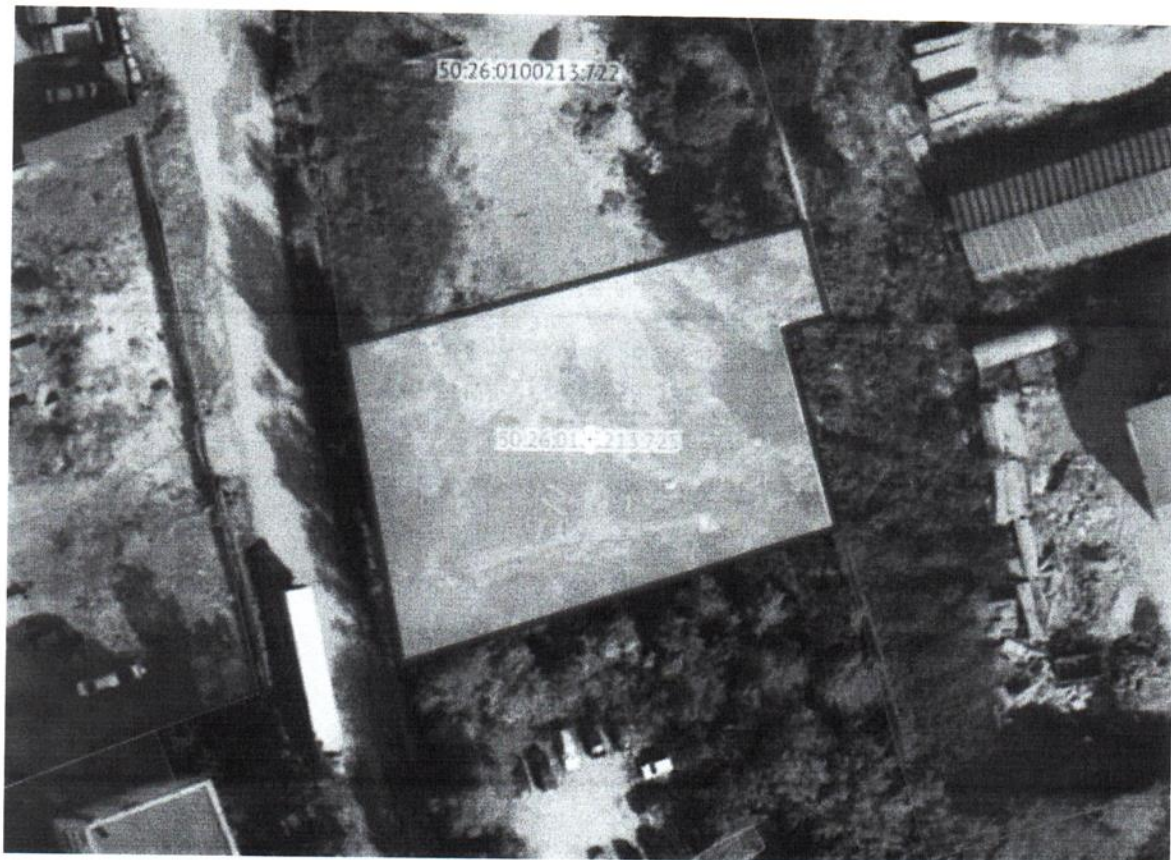
55,37132, 36,71291, 214,1м, 107°  
05/10/2023

*В.С.*

(подпись, фамилия, инициалы ответственного лица)

Зверев В.С.

СХЕМАТИЧЕСКИЙ ЧЕРТЕЖ ЗЕМЕЛЬНОГО УЧАСТКА  
приложение к акту  
от «06» октября 2023 г.



Зверев В.С.

(подпись, фамилия, инициалы ответственного лица)