

Комитет по управлению имуществом  
Администрации Наро-Фоминского муниципального района  

---

(наименование органа местного самоуправления или уполномоченного им органа,  
осуществляющего муниципальный контроль)

**МУНИЦИПАЛЬНЫЙ КОНТРОЛЬ**

г. Наро-Фоминск, ул. Маршала Жукова Г.К., д.5  
(место составления акта)

« 29 » августа 2023 г.  
(дата составления акта)

16:00

(время составления акта)

**АКТ ОБСЛЕДОВАНИЯ (ОСМОТРА)**

**1. По адресу/адресам:** *Российская Федерация, Московская область, Наро-Фоминский г.о.,*  
(место проведения обследования (осмотра))

*г. Наро-Фоминск, КН 50:26:0100204:1180, 58556 кв.м.*

**2. На основании:** *поручения председателя Комитета по управлению имуществом*  
(вид документа с указанием реквизитов – номера, даты)

**3. Акт составлен:** *Отделом муниципального контроля Комитета по управлению  
имуществом Администрации Наро-Фоминского муниципального района*  
(орган муниципального земельного контроля)

**4. Лицо (а) проводившее обследование (осмотр):**  
*Бурховецкий Кирилл Андреевич – главный специалист отдела муниципального контроля*  
(Ф.И.О., должность)

*Комитета по управлению имуществом*

**5. В присутствии:**

(Ф.И.О. свидетелей, привлеченных специалистов)

**В ходе обследования (осмотра) установлено:**

Обследуемый земельный участок площадью 58556 кв.м. с КН 50:26:0100204:1180 (категории земель – земли населенных пунктов, ВРИ – обеспечение занятий спортом в помещениях) расположен по адресу: Российская Федерация, Московская область, Наро-Фоминский г.о., г. Наро-Фоминск.

Обследуемая территория примыкает:

- с западной стороны к ЗУ с КН 50:26:0100204:67 (ВРИ – производственная деятельность);
- с южной стороны частично к землям, гос. собственность на которые не разграничена, частично к ЗУ с КН 50:26:0100210:221 (ВРИ – под территорию яслей-сада), частично к ЗУ с КН 50:26:0100205:3008 (ВРИ – под размещение здания котельной);
- с северной стороны частично к землям, гос. собственность на которые не разграничена, частично к ЗУ с КН 50:26:0100206:33 (ВРИ – под строительство производственной базы);
- с восточной стороны частично к ЗУ с КН 50:26:0100206:1202 (ВРИ – бытовое обслуживание), частично к землям, гос. собственность на которые не разграничена.

Обследуемый ЗУ не огорожен. На нем строения и сооружения отсутствуют, произрастает древесно-кустарниковая растительность. Проход/проезд на территорию возможен с восточной стороны через земли, гос. собственность на которые не разграничена.

Забор и объекты, отображенные на ИСОГД МО, фактически не расположены на обследуемом земельном участке.

В ходе обследования осуществлялась фотофиксация.

**6. В ходе обследования (осмотра) обнаружены факты, свидетельствующие о признаках нарушений законодательства, выраженные в:**

(описание выявленных признаков нарушений с указанием характера нарушений)

**7. По сведениям Единого государственного реестра прав на недвижимое имущество и сделок с ним, земельные участки принадлежат на праве**

(вид права, сведения о юридическом лице, индивидуальном предпринимателе, физическом лице)

**8. Прилагаемые документы: фототаблица на 2 л., схематический чертеж на 1 л.**

**9. Подписи лиц, осуществивших обследование (осмотр)**



**присутствовавших при обследовании (осмотре)**

Комитет по управлению имуществом  
Администрации Наро-Фоминского городского округа

(наименование органа местного самоуправления или уполномоченного им органа,

осуществляющего муниципальный контроль)

**МУНИЦИПАЛЬНЫЙ КОНТРОЛЬ**

**ФОТОТАБЛИЦА**

приложение к акту

от « 29 » августа 2023 г.

( наименование юридического лица, индивидуального предпринимателя, Ф.И.О. физического лица)

*Российская Федерация, Московская область, Наро-Фоминский г. о., г. Наро-Фоминск*



(подпись)

*Бурховецкий К.А.*

(Ф.И.О.)



55,37942, 36,69685, 219,5м, 307°  
17/08/2023

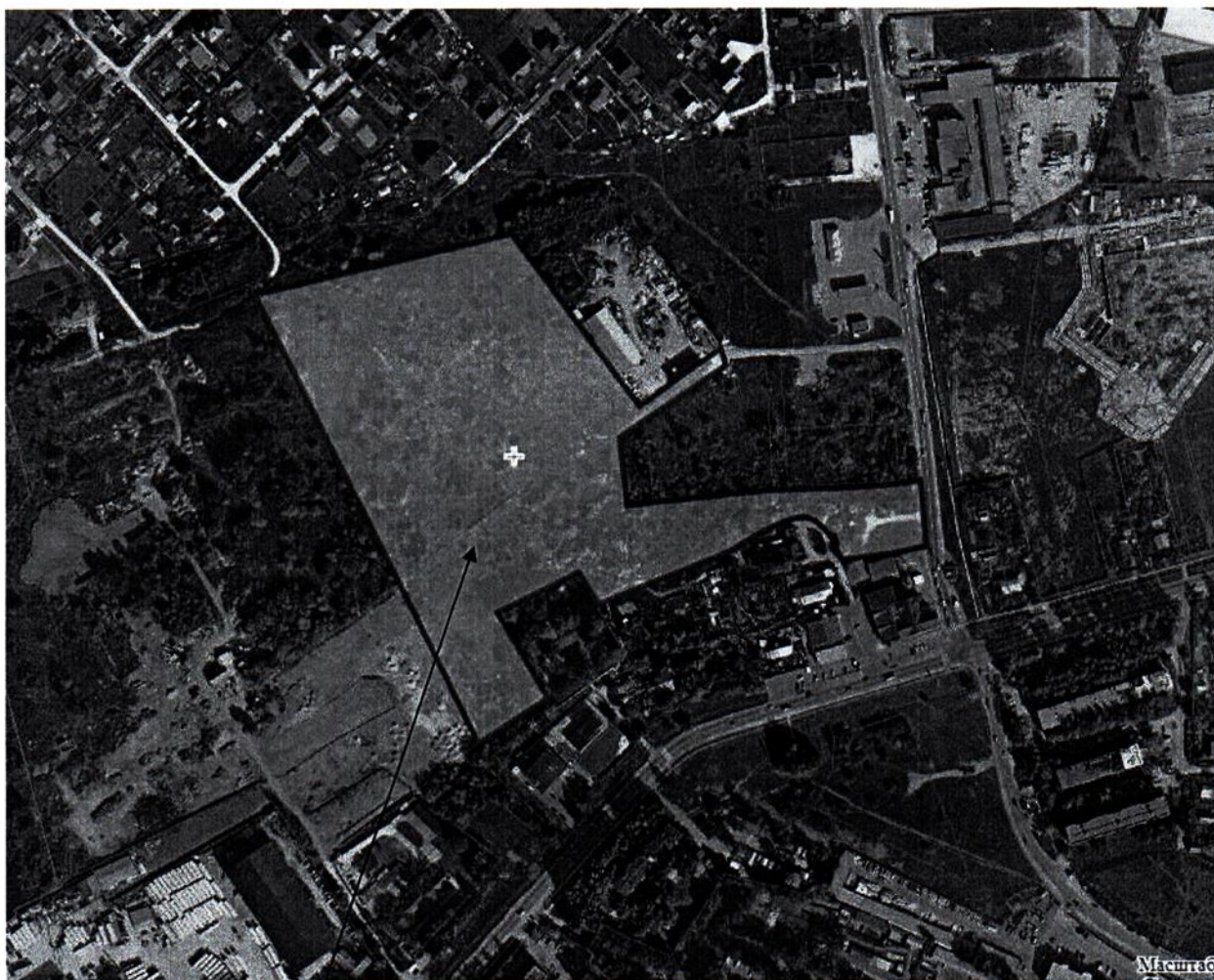


55,3794, 36,69659, 218,0м, 349°  
17/08/2023

  
(подпись)

Бурховецкий К.А.  
(Ф.И.О.)

СХЕМАТИЧЕСКИЙ ЧЕРТЕЖ ЗЕМЕЛЬНОГО УЧАСТКА  
приложение к акту  
от «29» августа 2023 г



Обследуемый земельный участок

(подпись)

Бурховецкий К.А.  
(Ф.И.О.)