

8

Комитет по управлению имуществом
Администрации Наро-Фоминского городского округа
(наименование органа местного самоуправления или уполномоченного им органа,
осуществляющего муниципальный контроль)

МУНИЦИПАЛЬНЫЙ КОНТРОЛЬ

г. Наро-Фоминск, ул. Маршала Жукова Г.К., д.5

(место составления акта)

«12» октября 2023 г.

(дата составления акта)

12:00

(время составления акта)

АКТ ОБСЛЕДОВАНИЯ (ОСМОТРА)

1. По адресу/адресам: *Российская Федерация, Московская область, Наро-Фоминский г.о.,*
(место проведения обследования (осмотра))

г. Наро-Фоминск, ул. СМП-181 КН 50:26:0100404:429
11074 кв.м

2. На основании: *поручения председателя Комитета по управлению имуществом*
(вид документа с указанием реквизитов – номера, даты)

В связи с обращением Седова А.В.

3. Акт составлен: *Отделом муниципального контроля Комитета по управлению*
имуществом Администрации Наро-Фоминского городского округа
(орган муниципального земельного контроля)

4. Лицо (а) проводившее обследование (осмотр):

(Ф.И.О., должность)

Кирилина Екатерина Михайловна – главный специалист отдела муниципального контроля
Комитета по управлению имуществом

5. В присутствии:

(Ф.И.О. свидетелей, привлеченных специалистов)

В ходе обследования (осмотра) установлено:

Обследуемый участок с КН 50:26:0100404:429 (площадь 11074 кв.м, категория – земли населенных пунктов, ВРИ – склады), расположен по адресу: Российская Федерация, Московская область, Наро-Фоминский г.о., г. Наро-Фоминск, ул. СМП-181.

Испрашиваемая территория по северной стороне граничит с ЗУ с КН 50:26:0100404:61 (ВРИ - под размещение газопровода низкого давления), по западной стороне с ЗУ с КН 50:26:0100404:27 (ВРИ - под Наро-Фоминскую нефтебазу), по остальным сторонам примыкает к неразграниченным землям.

На момент осмотра территория не ограждена, строения и сооружения отсутствуют, заросла сорной растительностью, произрастают деревья. Забор, расположенный на фотоматериалах, расположен за границами испрашиваемого земельного участка. По испрашиваемой территории проходит накатанная дорога, данная дорога не используется, не является территорией общего пользования, не планируется к постановке на кадастровый учет.

Доступ на испрашиваемую территорию осуществляется по северной стороне, через неразграниченные земли гос. собственности.

6. В ходе обследования (осмотра) обнаружены факты, свидетельствующие о признаках нарушений законодательства, выраженные в:

(описание выявленных признаков нарушений с указанием характера нарушений)

7. По сведениям Единого государственного реестра прав на недвижимое имущество и сделок с ним, земельные участки принадлежат на праве

(вид права, сведения о юридическом лице, индивидуальном предпринимателе, физическом лице)

8. Прилагаемые документы: фототаблица на 1 л., схематический чертеж на 1 л..

9. Подписи лиц, осуществивших обследование (осмотр)

присутствовавших при обследовании (осмотре)



Комитет по управлению имуществом
Администрации Наро-Фоминского городского округа
(наименование органа местного самоуправления или уполномоченного им органа,
осуществляющего муниципальный контроль)

МУНИЦИПАЛЬНЫЙ КОНТРОЛЬ
ФОТОТАБЛИЦА
приложение к акту
от «12» октября 2023 г.

(наименование юридического лица, индивидуального предпринимателя, Ф.И.О. физического лица)

Российская Федерация, Московская область, Наро-Фоминский городской округ,
г. Наро-Фоминск, ул. СМП-181 КН 50:26:0100404:429

(адрес земельного участка)

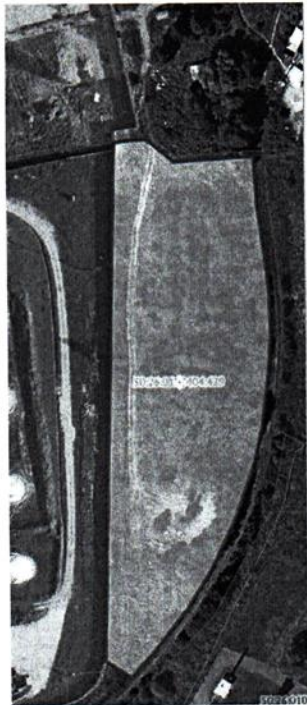


(подпись)

Кирилина Е.М.

(Ф.И.О.)

СХЕМАТИЧЕСКИЙ ЧЕРТЕЖ ЗЕМЕЛЬНОГО УЧАСТКА
приложение к акту
от « 12 » октября 2023 г.



Информационная карта Земельного участка Росреестра

Кадастровый номер ЗУ

50:26:0100404:429 [НАЙДИ КОНТУР В ГКН](#) [ПЕРЕЙТИ НА КАРТУ](#)

Дата постановки на учет (дата внесения номера в ГКН)

15.08.2016

Кадастровая стоимость

16 269 810,06 руб

Площадь

11074 кв.м. Уточненная

Адрес

Московская область, Наро-Фоминский район, городское поселение Наро-Фоминск, г. Наро-Фоминск, ул. СМП-181

Категории земель

Земли населенных пунктов

Вид использования ЗУ по справочнику

Для размещения складских помещений

Вид использования ЗУ по документу

склады


(подпись)

(Ф.И.О.)

Кирилина Е.М.