

Комитет по управлению имуществом  
Администрации Наро-Фоминского городского округа  
(наименование органа местного самоуправления или уполномоченного им органа,  
осуществляющего муниципальный контроль)

**МУНИЦИПАЛЬНЫЙ КОНТРОЛЬ**

г. Наро-Фоминск, ул. Маршала Жукова Г.К.,  
д.5

(место составления акта)

« 29 » января 2024 г.

(дата составления акта)

11:00

(время составления акта)

**АКТ ОБСЛЕДОВАНИЯ (ОСМОТРА)**

**1. По адресу/адресам:** *Российская Федерация, Московская область, Наро-Фоминский*

(место проведения обследования (осмотра))

*городской округ, д.Таширово, КН 50:26:0080803:397, 1073 кв.м*

**2. На основании:** *поручения Председателя Комитета по управлению имуществом*

(вид документа с указанием реквизитов – номера, даты)

**3. Акт составлен:** *Отделом муниципального контроля Комитета по управлению  
имуществом Администрации Наро-Фоминского городского округа*

(орган муниципального земельного контроля)

**4. Лицо (а) проводившее обследование (осмотр):**

*Земцова Оксана Николаевна – Старший эксперт отдела развития земельно-имущественного*

(Ф.И.О., должность)

*комплекса МКУ «Управление делами Наро-Фоминского городского округа»*

**5. В присутствии:**

(Ф.И.О. свидетелей, привлеченных специалистов)

**В ходе обследования (осмотра) установлено:**

Участок с КН 50:26:0080803:397 площадью 1073 кв.м (категория земель – Земли населенных пунктов, ВРИ – для ведения личного подсобного хозяйства(приусадебный земельный участок)) расположен по адресу: Российская Федерация, Московская область, Наро-Фоминский городской округ, д.Таширово

Обследуемый участок граничит:

- с северо-восточной стороны с ЗУ с КН 50:26:0080803:52 (ВРИ-для ведения ЛПХ);
- с юго-восточной стороны с ЗУ с КН 50:26:0110501:261 (ВРИ-для ИЖС);
- с остальных сторон с землями неразграниченной государственной собственности.

На момент осмотра доступ к земельному участку не ограничен. Участок покрыт снегом.

Самовольные постройки, в том числе здания, сооружения или другие строения на участке не расположены.

В границах участка отсутствуют опознавательные знаки инженерных коммуникаций.

На земельном участке произрастают сорная и древесно-кустарниковая растительность. Усматриваемые на фото материалах объекты и ограждения расположены за границами ЗУ. Доступ осуществляется с юго-западной стороны через земли неразграниченной гос. собственности.

- 6. В ходе обследования (осмотра) обнаружены факты, свидетельствующие о признаках нарушений законодательства, выраженные в:**

---

(описание выявленных признаков нарушений с указанием характера нарушений)

- 7. По сведениям Единого государственного реестра прав на недвижимое имущество и сделок с ним, земельные участки принадлежат на праве**

---

(вид права, сведения о юридическом лице, индивидуальном предпринимателе, физическом лице)

- 8. Прилагаемые документы: фототаблица на 02 л., схематический чертеж на 1 л.**

- 9. Подписи лиц, осуществивших обследование (осмотр)** \_\_\_\_\_



**присутствовавших при обследовании (осмотре)** \_\_\_\_\_

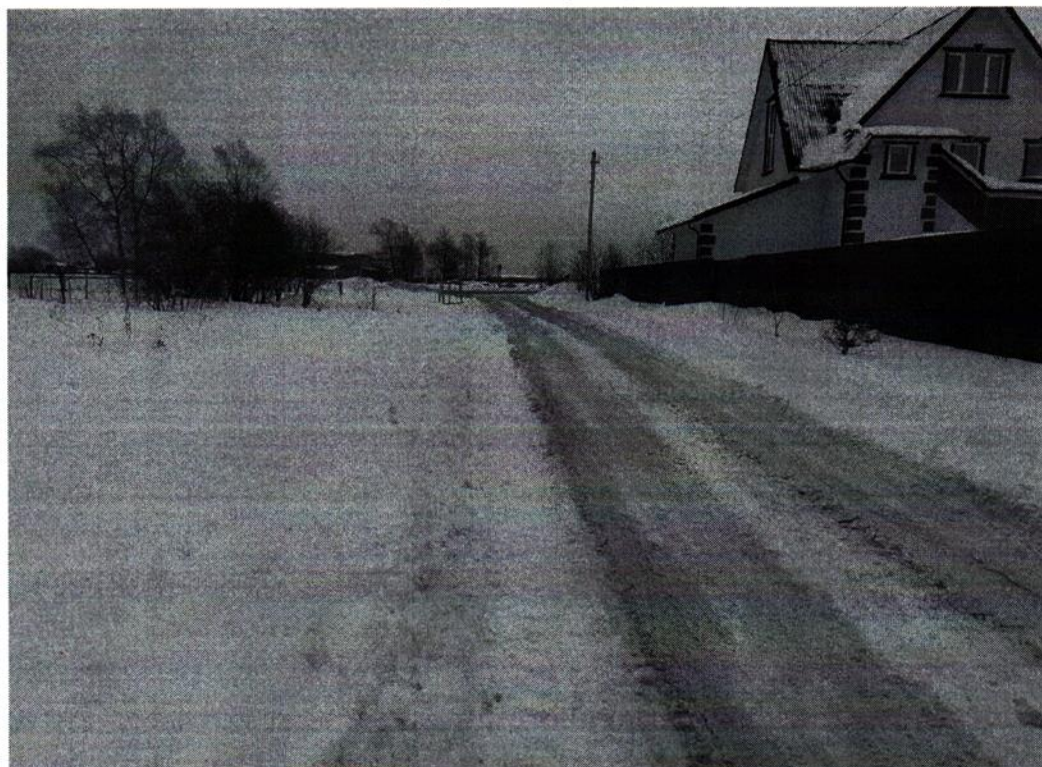
Комитет по управлению имуществом  
Администрации Наро-Фоминского городского округа  
(наименование органа местного самоуправления или уполномоченного им органа,  
осуществляющего муниципальный контроль)

**МУНИЦИПАЛЬНЫЙ КОНТРОЛЬ**  
**ФОТОТАБЛИЦА**  
приложение к акту  
от «29» января 2024 г.

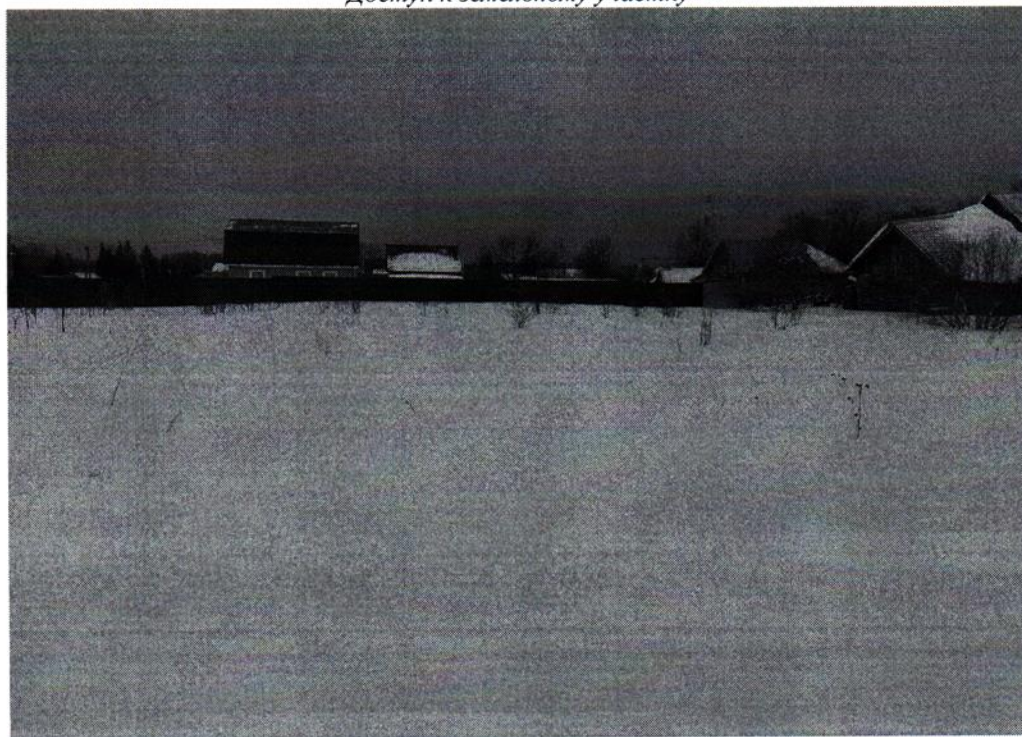
(наименование юридического лица, индивидуального предпринимателя, Ф.И.О. физического лица)

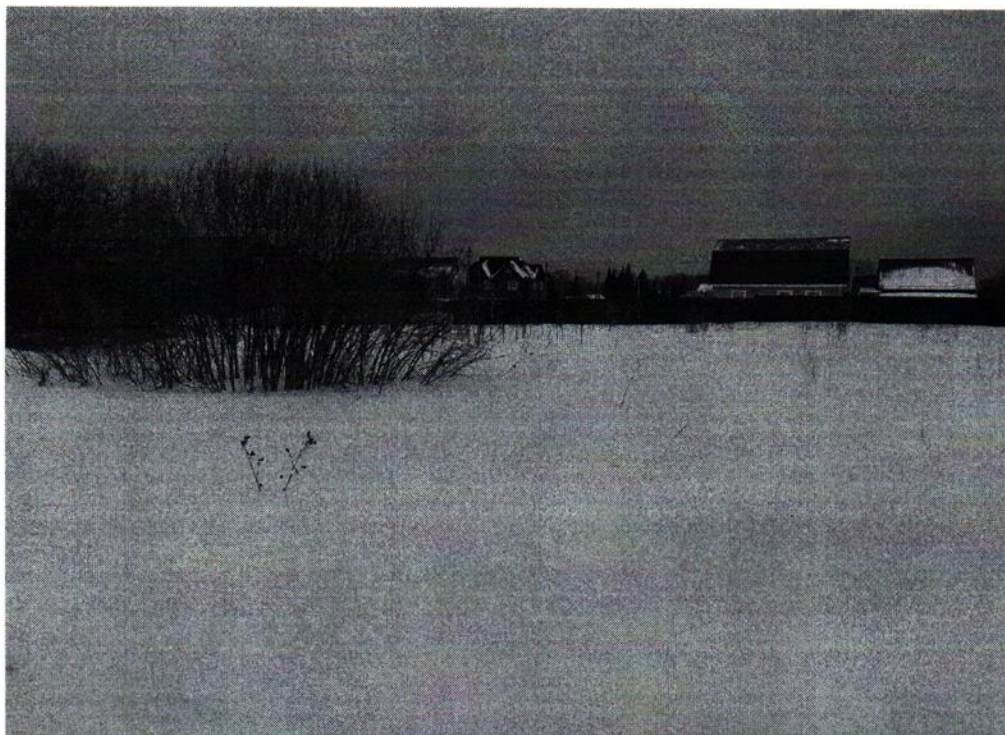
Российская Федерация, Московская область, Наро-Фоминский городской округ, д. Таширово,  
Земельный участок с КН 50:26:0080803:397

(адрес земельного участка)



*Доступ к земельному участку*





*Земцова*  
(подпись)

Земцова О.Н  
(ФИО)

СХЕМАТИЧЕСКИЙ ЧЕРТЕЖ ЗЕМЕЛЬНОГО УЧАСТКА

приложение к акту  
от « 29 » января 2024 г.

Обследуемый участок



(подпись)

Земцова О.Н

(Ф.И.О.)