

Комитет по управлению имуществом  
Администрации Наро-Фоминского муниципального района  
(наименование органа местного самоуправления или уполномоченного им органа,  
осуществляющего муниципальный контроль)

**МУНИЦИПАЛЬНЫЙ КОНТРОЛЬ**

г. Наро-Фоминск, ул. Маршала Жукова Г.К., д.5  
(место составления акта)

« 07 » декабря 2023 г.  
(дата составления акта)

17:15

(время составления акта)

**АКТ ОБСЛЕДОВАНИЯ (ОСМОТРА)**

1. По адресу/адресам: *Московская область, г. Наро-Фоминск, д. Новинское, Российская Федерация, Наро-Фоминский городской округ*

(место проведения обследования (осмотра))

*КН 50:26:0080601:940*

2. На основании: *поручения председателя Комитета по управлению имуществом*

(вид документа с указанием реквизитов – номера, даты)

3. Акт составлен: *Отделом муниципального контроля Комитета по управлению имуществом Администрации Наро-Фоминского муниципального района*

(орган муниципального земельного контроля)

4. Лицо (а) проводившее обследование (осмотр):

*Соломатина Екатерина Владимировна – главный специалист отдела муниципального контроля Комитета по управлению имуществом*

(Ф.И.О., должность)

5. В присутствии:

(Ф.И.О. свидетелей, привлеченных специалистов)

**В ходе обследования (осмотра) установлено:**

*Обследуемый земельный участок с кадастровым номером 50:26:0080601:940 площадью 2727 кв. м (категория земель - Земли населённых пунктов, ВРИ - Для индивидуального жилищного строительства), расположен по адресу: Московская область, г. Наро-Фоминск, д. Новинское, Российская Федерация, Наро-Фоминский городской округ.*

*Обследуемый земельный участок с КН 50:26:0080601:940 примыкает к землям общего пользования; к землям неразграниченной гос. собственности.*

*Обследуемый земельный участок не огражден, доступ на территорию осуществляется через земли общего пользования. В северной части участок имеет не ровный рельеф. На момент осмотра территория покрыта снегом. Строения и сооружения отсутствуют. На участке произрастают деревья и кустарники.*

**6. В ходе обследования (осмотра) обнаружены факты, свидетельствующие о признаках нарушений законодательства, выраженные в:**

---  
(описание выявленных признаков нарушений с указанием характера нарушений)

**7. По сведениям Единого государственного реестра прав на недвижимое имущество и сделок с ним, земельные участки принадлежат на праве**

---  
(вид права, сведения о юридическом лице, индивидуальном предпринимателе, физическом лице)

**8. Прилагаемые документы: фототаблица на 2 л., схематический чертеж на 1 л.**

**9. Подписи лиц, осуществивших обследование (осмотр)**

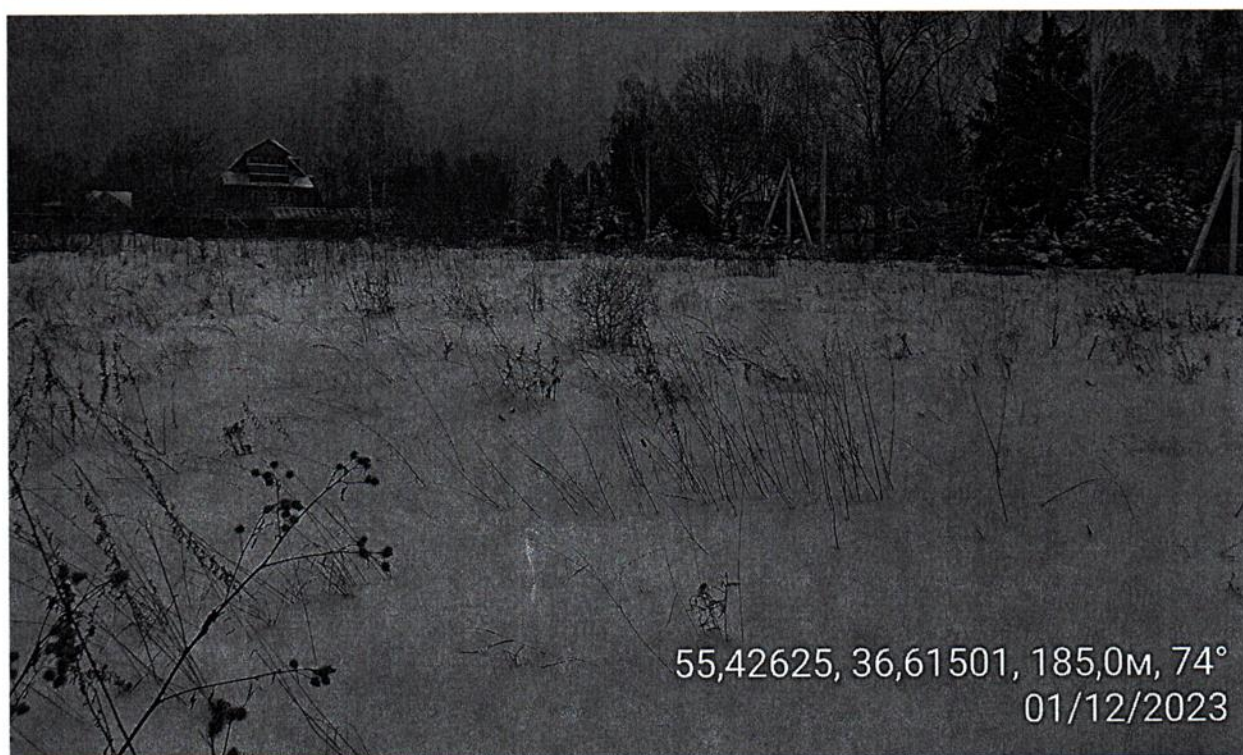
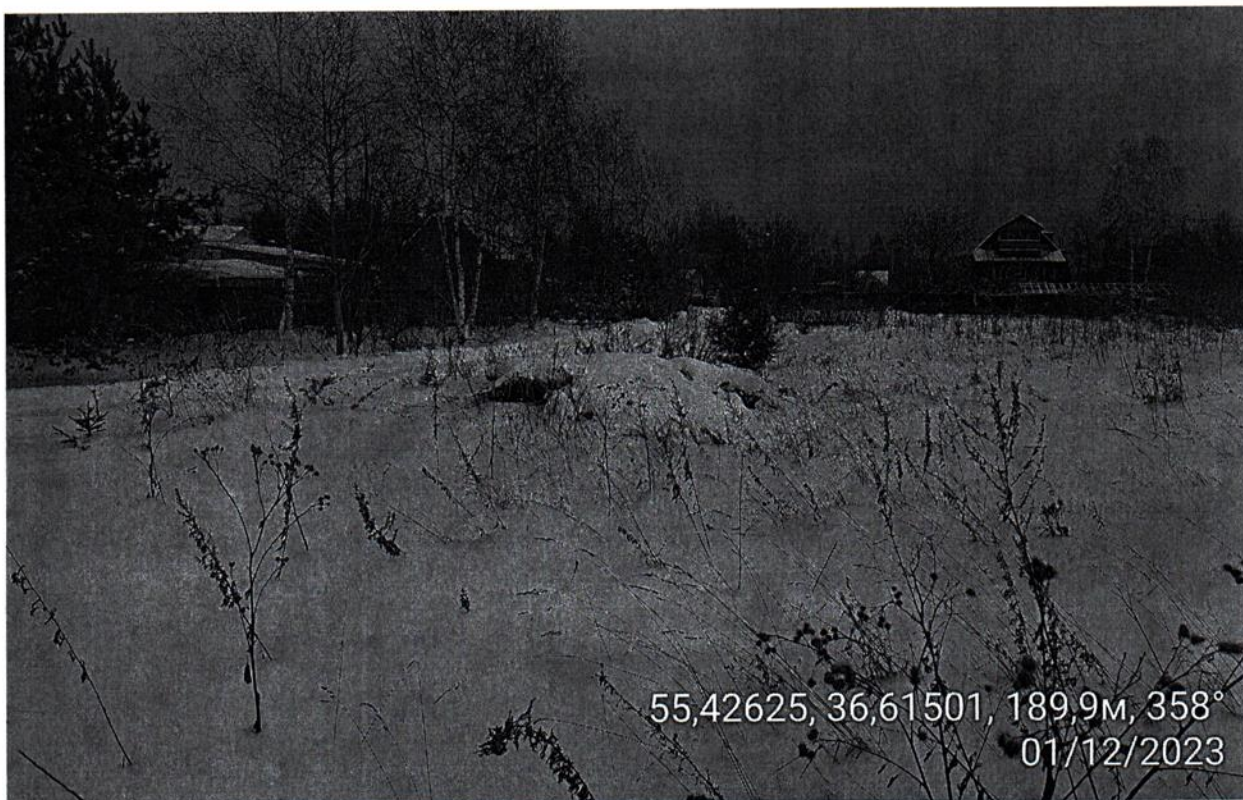
**присутствовавших при обследовании (осмотре)**

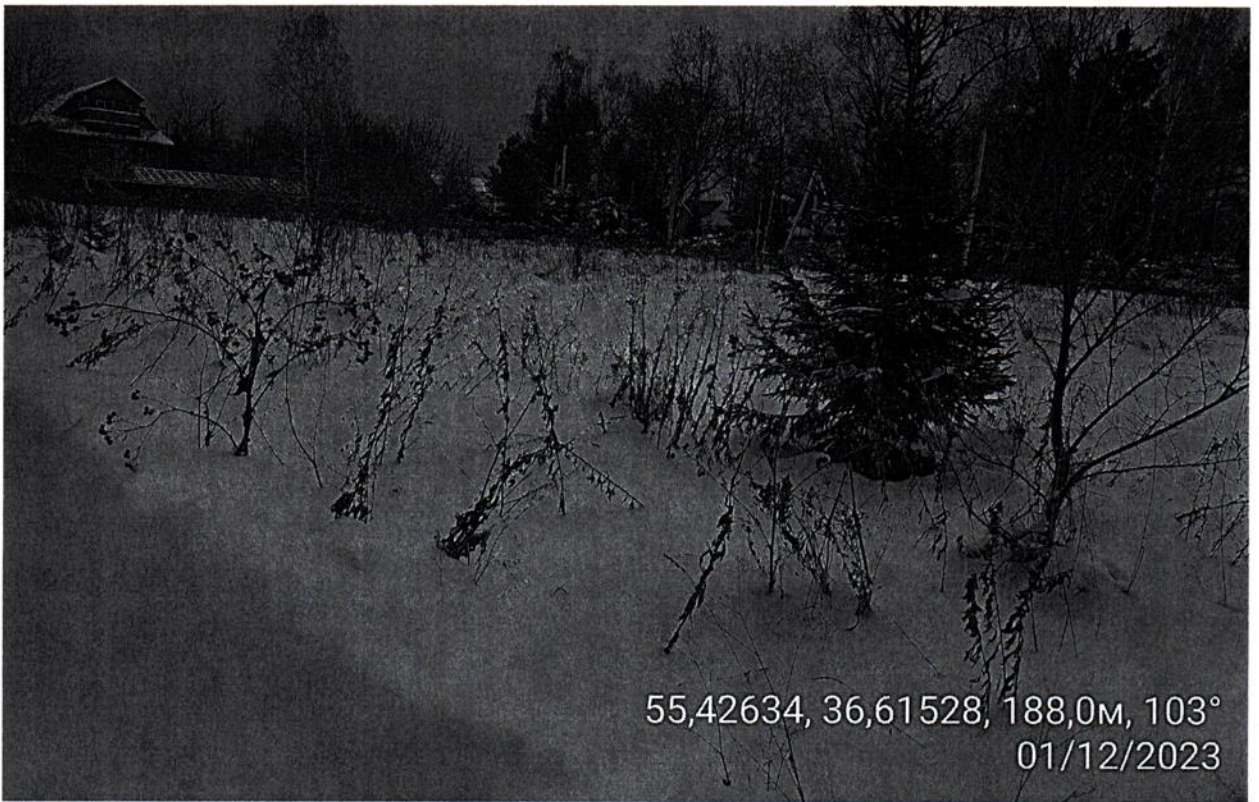
Комитет по управлению имуществом  
Администрации Наро-Фоминского городского округа  
(наименование органа местного самоуправления или уполномоченного им органа,  
осуществляющего муниципальный контроль)

**МУНИЦИПАЛЬНЫЙ КОНТРОЛЬ**  
**ФОТОТАБЛИЦА**  
приложение к акту  
от «07» декабря 2023 г.

( наименование юридического лица, индивидуального предпринимателя, Ф.И.О. физического лица)

*Московская область, г. Наро-Фоминск, д. Новинское, Российская Федерация, Наро-Фоминский  
городской округ*





55,42634, 36,61528, 188,0м, 103°  
01/12/2023



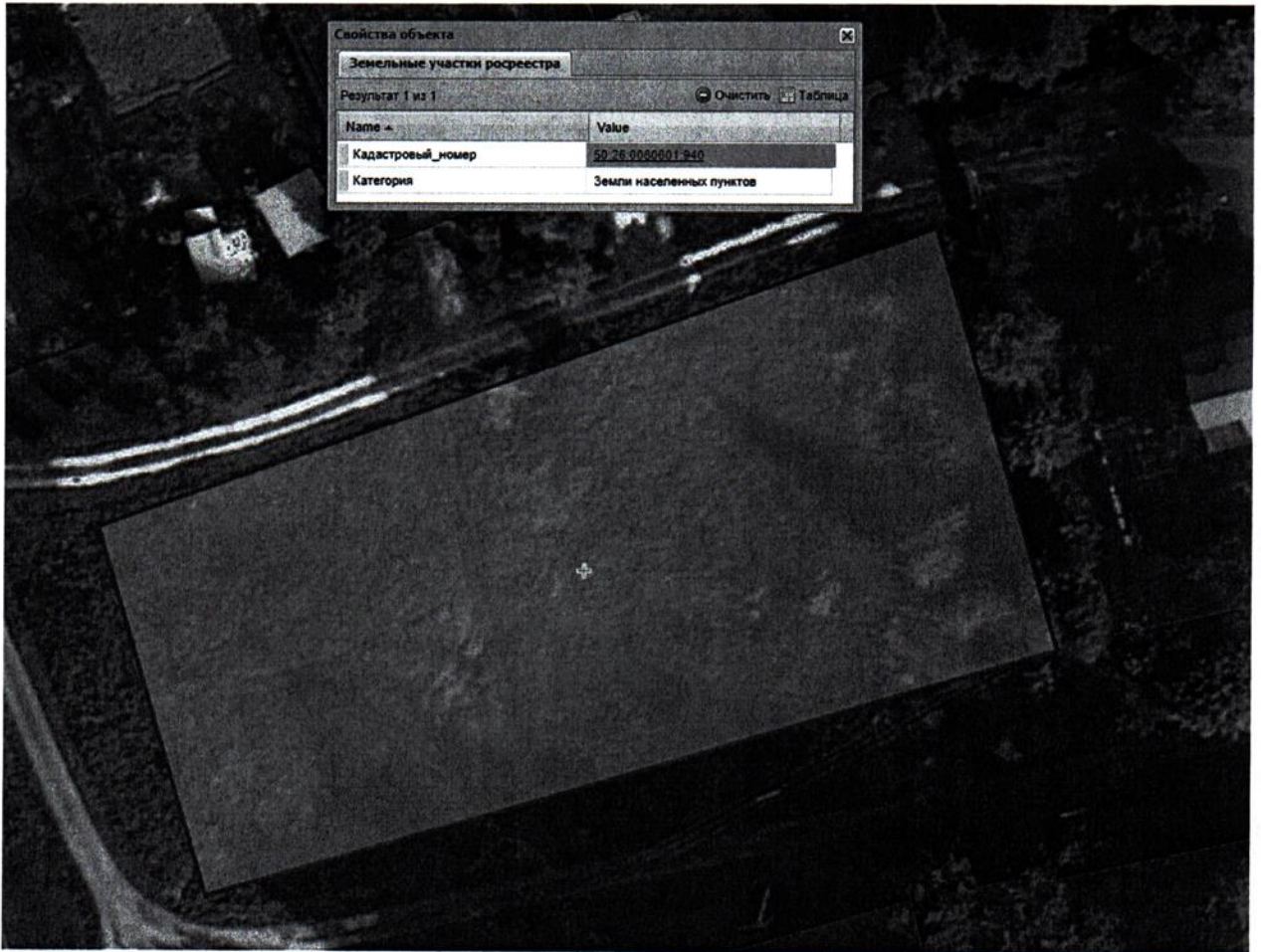
55,42654, 36,61616, 182,0м, 117°  
01/12/2023

*D*

*Соловьева Д.В.*

(подпись, фамилия, инициалы ответственного лица)

СХЕМАТИЧЕСКИЙ ЧЕРТЕЖ ЗЕМЕЛЬНОГО УЧАСТКА  
приложение к акту  
от «07» декабря 2023 г



 Солomatина Е.В.  
(подпись, фамилия, инициалы ответственного лица)