

Комитет по управлению имуществом
Администрации Наро-Фоминского городского округа
(наименование органа местного самоуправления или уполномоченного им органа,
осуществляющего муниципальный контроль)

МУНИЦИПАЛЬНЫЙ КОНТРОЛЬ

г. Наро-Фоминск, ул. Маршала Жукова Г.К.,
д.5

(место составления акта)

« 29 » января 2024 г.

(дата составления акта)

11:30

(время составления акта)

АКТ ОБСЛЕДОВАНИЯ (ОСМОТРА)

1. По адресу/адресам: *Российская Федерация, Московская область, Наро-Фоминский*

(место проведения обследования (осмотра))

городской округ, д.Таширово, КН 50:26:0080803:399, 1787 кв.м

2. На основании: *поручения Председателя Комитета по управлению имуществом*

(вид документа с указанием реквизитов – номера, даты)

3. Акт составлен: *Отделом муниципального контроля Комитета по управлению
имуществом Администрации Наро-Фоминского городского округа*

(орган муниципального земельного контроля)

4. Лицо (а) проводившее обследование (осмотр):

*Земцова Оксана Николаевна – Старший эксперт отдела развития земельно-имущественного
комплекса МКУ «Управление делами Наро-Фоминского городского округа»*

(Ф.И.О., должность)

5. В присутствии:

(Ф.И.О. свидетелей, привлеченных специалистов)

В ходе обследования (осмотра) установлено:

Участок с КН 50:26:0080803:399 площадью 1787 кв.м (категория земель – Земли населенных пунктов, ВРИ – для ведения личного подсобного хозяйства (приусадебный земельный участок)) расположен по адресу: Российская Федерация, Московская область, Наро-Фоминский городской округ, д.Таширово

Обследуемый участок граничит:

- с юго-восточной стороны с ЗУ с КН 50:26:0080803:396 (ВРИ-для ИЖС);
- с северо-западной стороны с ЗУ с КН 50:26:0080803:401 (ВРИ-Для ведения личного подсобного хозяйства (приусадебный земельный участок));
- с остальных сторон с землями неразграниченной государственной собственности.

На момент осмотра доступ к земельному участку не ограничен. Участок покрыт снегом.

Самовольные постройки, в том числе здания, сооружения или другие строения на участке не расположены.

В границах участка отсутствуют опознавательные знаки инженерных коммуникаций.

На земельном участке произрастают сорная и древесно-кустарниковая растительность.

Усматриваемые на фото материалах ограждения расположены за границами ЗУ.

Доступ осуществляется с юго-западной стороны через земли неразграниченной гос. собственности.

- 6. В ходе обследования (осмотра) обнаружены факты, свидетельствующие о признаках нарушений законодательства, выраженные в:**

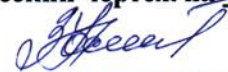
(описание выявленных признаков нарушений с указанием характера нарушений)

- 7. По сведениям Единого государственного реестра прав на недвижимое имущество и сделок с ним, земельные участки принадлежат на праве**

(вид права, сведения о юридическом лице, индивидуальном предпринимателе, физическом лице)

- 8. Прилагаемые документы: фототаблица на 02 л., схематический чертеж на 1 л.**

- 9. Подписи лиц, осуществивших обследование (осмотр)** _____



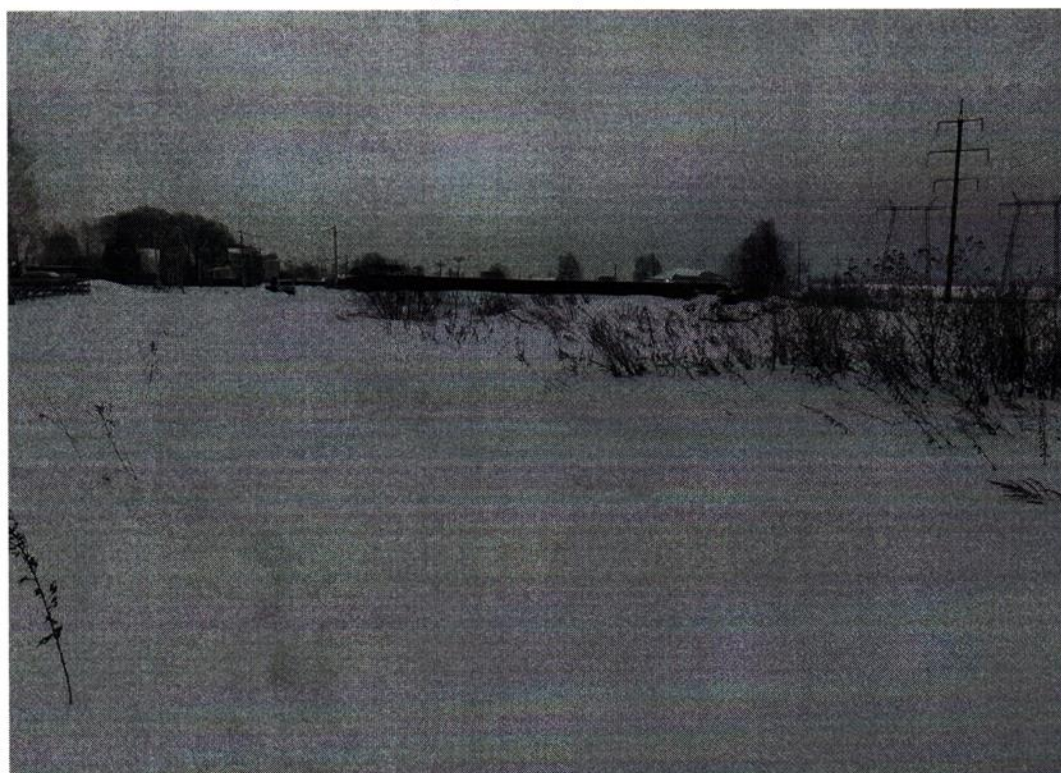
присутствовавших при обследовании (осмотре) _____

Комитет по управлению имуществом
Администрации Наро-Фоминского городского округа
(наименование органа местного самоуправления или уполномоченного им органа,
осуществляющего муниципальный контроль)

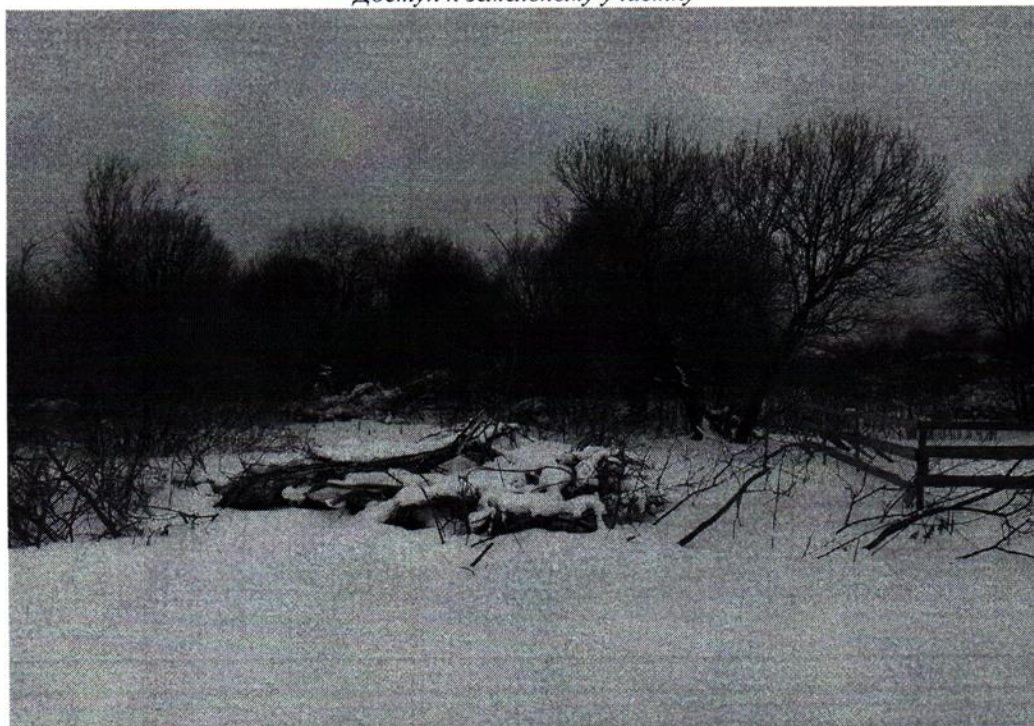
МУНИЦИПАЛЬНЫЙ КОНТРОЛЬ
ФОТОТАБЛИЦА
приложение к акту
от «29» января 2024 г.

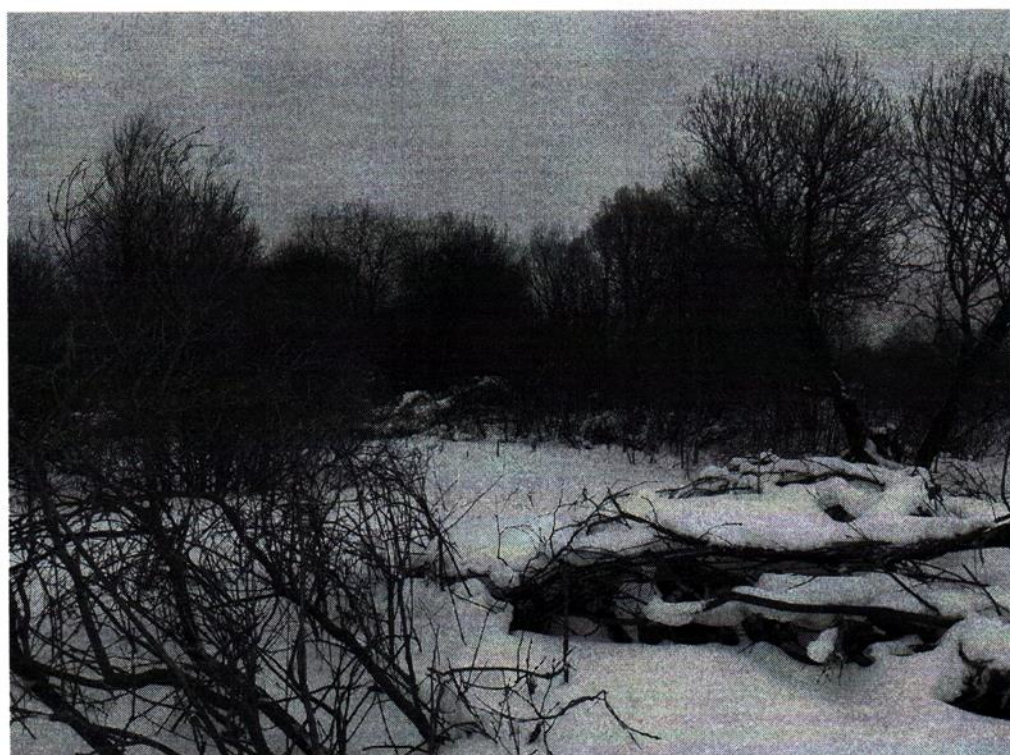
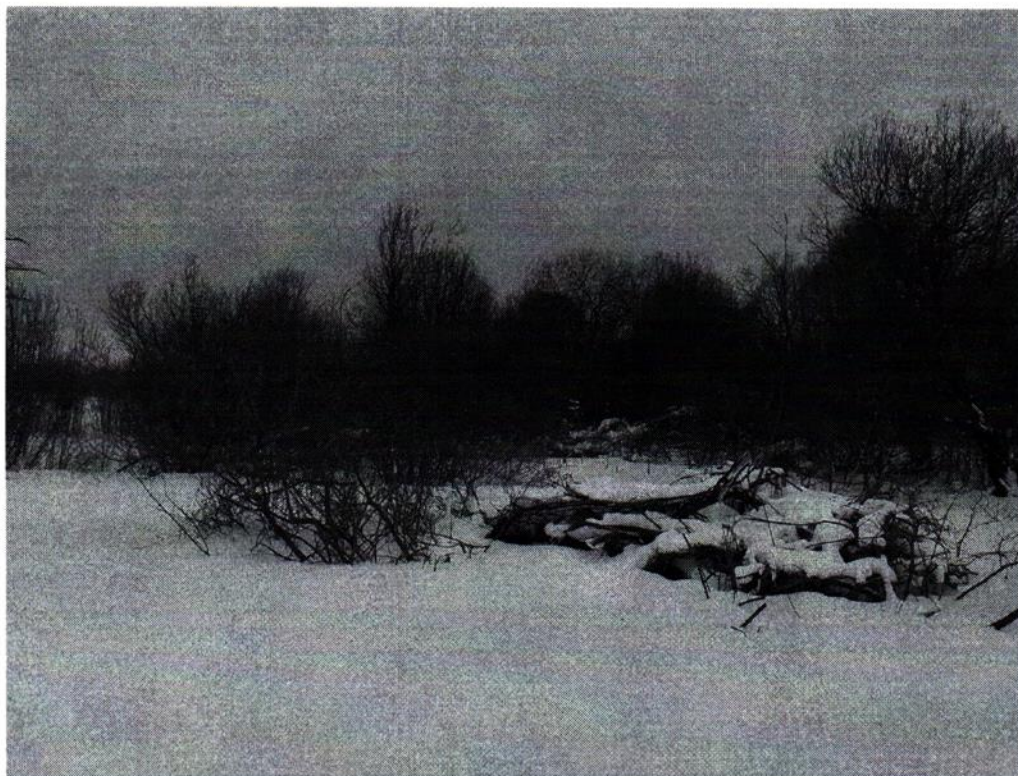
(наименование юридического лица, индивидуального предпринимателя, Ф.И.О. физического лица)

*Российская Федерация, Московская область, Наро-Фоминский городской округ, д. Таширово,
Земельный участок с КН 50:26:0080803:399
(адрес земельного участка)*



Доступ к земельному участку





Земцова

(подпись)

Земцова О.Н

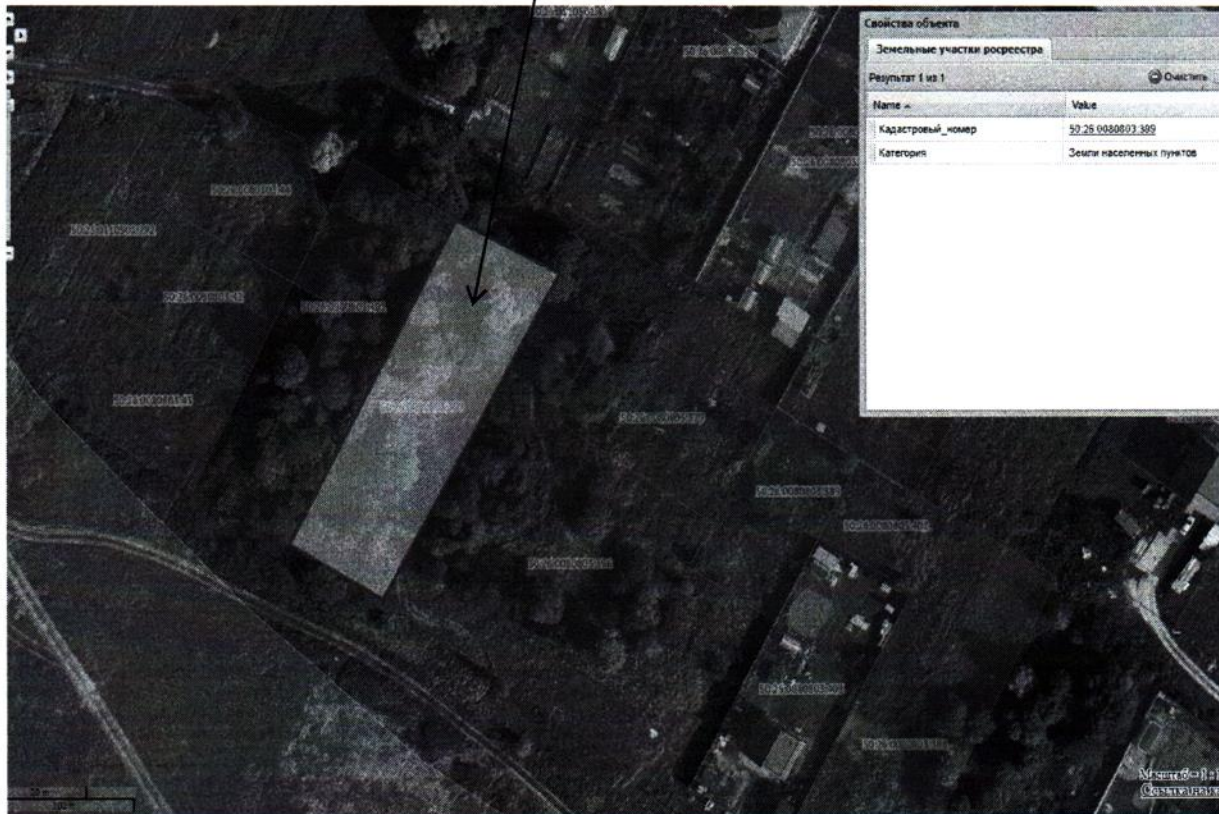
(ФИО)

СХЕМАТИЧЕСКИЙ ЧЕРТЕЖ ЗЕМЕЛЬНОГО УЧАСТКА

приложение к акту

от «29» января 2024 г.

Обследуемый участок



(подпись)

Земцова О.Н

(Ф.И.О.)