



**АДМИНИСТРАЦИЯ
НАРО-ФОМИНСКОГО ГОРОДСКОГО ОКРУГА
МОСКОВСКОЙ ОБЛАСТИ**

ПОСТАНОВЛЕНИЕ

от 05.04.2024 № 1049

г. Наро-Фоминск

об установлении публичного сервитута в порядке главы V.7. Земельного кодекса Российской Федерации по адресу (местоположение): Российская Федерация, Московская область, Наро-Фоминский городской округ, у д. Клово, в пользу АО «Мособлгаз» в целях строительства и эксплуатации линейного объекта системы газоснабжения местного значения «Газификация д. Клово» Наро-Фоминского городского округа Московской области

В соответствии с Земельным кодексом Российской Федерации, Федеральным законом от 06.10.2003 № 131-ФЗ «Об общих принципах организации местного самоуправления в Российской Федерации», Законом Московской области № 23/96-ОЗ «О регулировании земельных отношений в Московской области», руководствуясь Уставом Наро-Фоминского городского округа Московской области, учитывая ходатайство АО «Мособлгаз» от 12.03.2024 № P001-4909656807-82799599,

ПОСТАНОВЛЯЮ:

1. Установить публичный сервитут на срок 120 месяцев в отношении земельного участка с кадастровым номером 50:26:0130801:88, расположенного по адресу: обл. Московская, р-н Наро-Фоминский, с/пос. Атепцевское, вблизи с. Каменское, ОАО "Восход", уч-к 28, в пользу АО «Мособлгаз», в целях строительства и эксплуатации линейного объекта системы газоснабжения местного значения «Газификация д. Клово» Наро-Фоминского городского округа Московской области, в границах в соответствии с приложением к настоящему Постановлению.

Срок, в течение которого в соответствии с расчетом заявителя использование земельного участка (его части) и (или) расположенного на нем объекта недвижимости в соответствии с их разрешенным использованием будет в соответствии с подпунктом 4 пункта 1 статьи 39.41 Земельного кодекса Российской Федерации невозможно или существенно затруднено (при возникновении таких обстоятельств) определяется планами капитального и (или) текущего ремонта, утверждаемыми АО «Мособлгаз», но не более 3 (трех) месяцев в отношении земельных участков, предназначенных для жилищного строительства (в том числе индивидуального жилищного строительства), ведения личного подсобного хозяйства, садоводства, огородничества, или одного года в отношении иных земельных участков.

Порядок установления зон с особыми условиями использования территорий и содержание ограничений прав на земельные участки в границах таких зон установлены постановлением Правительства Российской Федерации от 20.11.2000 № 878 «Об утверждении Правил охраны газораспределительных сетей».

026508

АО «Мособлгаз» привести земельный участок с кадастровым номером 50:26:0130801:88, в состоянии, пригодное для использования в соответствии с видом разрешенного использования, в срок не позднее чем 3 (три) месяца после завершения деятельности, для осуществления которой установлен публичный сервитут.

2. Администрации в течение 5 рабочих дней направить копию настоящего Постановления в Управление Федеральной службы государственной регистрации, кадастра и картографии по Московской области для внесения сведений об установлении публичного сервитута в отношении земельных участков, указанных в пункте 1 настоящего Постановления, в Единый государственный реестр недвижимости.

3. Администрации в течение 5 рабочих дней разместить настоящее Постановление на официальном информационном сайте администрации - <http://nfreg.ru/> в информационно-телекоммуникационной сети «Интернет».

4. Комитету по управлению имуществом Администрации Наро-Фоминского городского округа в течение 5 рабочих дней направить обладателю публичного сервитута копию настоящего Постановления, сведения о лицах, являющихся правообладателями земельных участков, сведения о лицах, подавших заявления об учете их прав (обременений прав) на земельные участки, способах связи с ними, копии документов, подтверждающих права указанных лиц на земельные участки.

5. Контроль за выполнением настоящего Постановления возложить на Заместителя Главы Наро-Фоминского городского округа Янковского М.Р.

**И.о. Главы
Наро-Фоминского
городского округа**



М.Р. Янковский

ГРАФИЧЕСКОЕ ОПИСАНИЕ

местоположения границ населенных пунктов, территориальных зон, особо охраняемых природных территорий, зон с особыми условиями использования территории

Публичный сервитут на срок 120 месяцев в отношении земельного участка 50:26:0130801:88 в пользу АО "Мособлгаз", в целях строительства и эксплуатации линейного объекта системы газоснабжения местного значения "Газификация д. Клово" Наро-Фоминского городского округа Московской области

(наименование объекта, местоположение границ которого описано (далее - объект))

Раздел 1

Сведения об объекте

№ п/п	Характеристики объекта	Описание характеристик
1	2	3
1.	Местоположение объекта	Московская область, район Наро-Фоминский
2.	Площадь объекта +/- величина погрешности определения площади (Р +/- Дельта Р)	3864 +/- 44 м ²
3.	Иные характеристики объекта	-

Раздел 2

Сведения о местоположении границ объекта

1. Система координат МСК-50, зона 1

2. Сведения о характерных точках границ объекта

Обозначение характерных точек границ	Координаты, м		Метод определения координат характерной точки	Средняя квадратическая погрешность положения характерной точки (Mt), м	Описание обозначения точки на местности (при наличии)
	X	Y			
1	2	3	4	5	6
н1	415515.55	1336653.73	Метод спутниковых геодезических измерений (определений)	0.20	-
н2	415525.60	1336698.26	Метод спутниковых геодезических измерений (определений)	0.20	-
н3	415532.48	1336727.92	Метод спутниковых геодезических измерений (определений)	0.20	-
н4	415533.06	1336730.52	Метод спутниковых геодезических измерений (определений)	0.20	-
н5	415524.46	1336728.75	Метод спутниковых геодезических измерений (определений)	0.20	-
н6	415517.81	1336700.05	Метод спутниковых геодезических измерений (определений)	0.20	-
н7	415510.78	1336668.95	Метод спутниковых геодезических измерений (определений)	0.20	-
н8	415514.63	1336665.34	Метод спутниковых геодезических измерений (определений)	0.20	-
н1	415515.55	1336653.73	Метод спутниковых геодезических измерений (определений)	0.20	-
н9	415678.69	1337097.00	Метод спутниковых геодезических измерений (определений)	0.20	-
н10	415688.40	1337116.97	Метод спутниковых геодезических измерений (определений)	0.20	-

2. Сведения о характерных точках границ объекта					
Обозначение характерных точек границ	Координаты, м		Метод определения координат характерной точки	Средняя квадратическая погрешность положения характерной точки (Mt), м	Описание обозначения точки на местности (при наличии)
	X	Y			
1	2	3	4	5	6
н11	415687.25	1337117.25	Метод спутниковых геодезических измерений (определений)	0.20	-
н12	415686.41	1337117.45	Метод спутниковых геодезических измерений (определений)	0.20	-
н9	415678.69	1337097.00	Метод спутниковых геодезических измерений (определений)	0.20	-
н13	415800.06	1337090.19	Метод спутниковых геодезических измерений (определений)	0.20	-
н14	415856.19	1337064.34	Метод спутниковых геодезических измерений (определений)	0.20	-
н15	415902.92	1337042.83	Метод спутниковых геодезических измерений (определений)	0.20	-
н16	415922.79	1337033.69	Метод спутниковых геодезических измерений (определений)	0.20	-
н17	415949.50	1337021.36	Метод спутниковых геодезических измерений (определений)	0.20	-
н18	415967.72	1337012.98	Метод спутниковых геодезических измерений (определений)	0.20	-
н19	416003.23	1336993.15	Метод спутниковых геодезических измерений (определений)	0.20	-
н20	416060.17	1336956.69	Метод спутниковых геодезических измерений (определений)	0.20	-
н21	416131.31	1337013.57	Метод спутниковых геодезических измерений (определений)	0.20	-
н22	416126.50	1337026.89	Метод спутниковых геодезических измерений (определений)	0.20	-

2. Сведения о характерных точках границ объекта

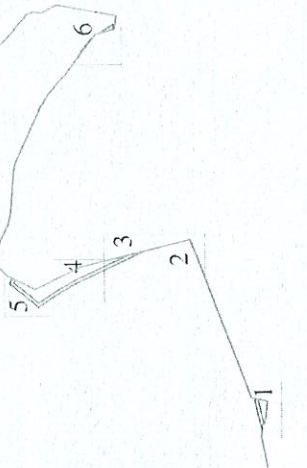
Обозначение характерных точек границ	Координаты, м		Метод определения координат характерной точки	Средняя квадратическая погрешность положения характерной точки (Mt), м	Описание обозначения точки на местности (при наличии)
	X	Y			
1	2	3	4	5	6
н23	416119.25	1337023.41	Метод спутниковых геодезических измерений (определений)	0.20	-
н24	416121.84	1337016.24	Метод спутниковых геодезических измерений (определений)	0.20	-
н25	416059.65	1336966.52	Метод спутниковых геодезических измерений (определений)	0.20	-
н26	416007.34	1337000.02	Метод спутниковых геодезических измерений (определений)	0.20	-
н27	415971.34	1337020.11	Метод спутниковых геодезических измерений (определений)	0.20	-
н28	415952.85	1337028.63	Метод спутниковых геодезических измерений (определений)	0.20	-
н29	415926.14	1337040.96	Метод спутниковых геодезических измерений (определений)	0.20	-
н30	415906.57	1337049.96	Метод спутниковых геодезических измерений (определений)	0.20	-
н31	415859.54	1337071.61	Метод спутниковых геодезических измерений (определений)	0.20	-
н32	415839.98	1337080.61	Метод спутниковых геодезических измерений (определений)	0.20	-
н13	415800.06	1337090.19	Метод спутниковых геодезических измерений (определений)	0.20	-
н33	415965.39	1337552.98	Метод спутниковых геодезических измерений (определений)	0.20	-
н34	415965.17	1337553.59	Метод спутниковых геодезических измерений (определений)	0.20	-

2. Сведения о характерных точках границ объекта					
Обозначение характерных точек границ	Координаты, м		Метод определения координат характерной точки	Средняя квадратическая погрешность положения характерной точки (Mt), м	Описание обозначения точки на местности (при наличии)
	X	Y			
1	2	3	4	5	6
н35	415939.66	1337592.53	Метод спутниковых геодезических измерений (определений)	0.20	-
н36	415924.52	1337609.30	Метод спутниковых геодезических измерений (определений)	0.20	-
н37	415919.62	1337612.66	Метод спутниковых геодезических измерений (определений)	0.20	-
н33	415965.39	1337552.98	Метод спутниковых геодезических измерений (определений)	0.20	-
н38	415904.39	1337623.00	Метод спутниковых геодезических измерений (определений)	0.20	-
н39	415870.02	1337644.14	Метод спутниковых геодезических измерений (определений)	0.20	-
н40	415865.83	1337637.33	Метод спутниковых геодезических измерений (определений)	0.20	-
н41	415876.63	1337630.68	Метод спутниковых геодезических измерений (определений)	0.20	-
н38	415904.39	1337623.00	Метод спутниковых геодезических измерений (определений)	0.20	-
3. Сведения о характерных точках части (частей) границы объекта					
Обозначение характерных точек части границы	Координаты, м		Метод определения координат характерной точки	Средняя квадратическая погрешность положения характерной точки (Mt), м	Описание обозначения точки на местности (при наличии)
	X	Y			
1	2	3	4	5	6
-	-	-	-	-	-

Раздел 4
Схема расположения границ публичного сервитута

Схема размещения листов

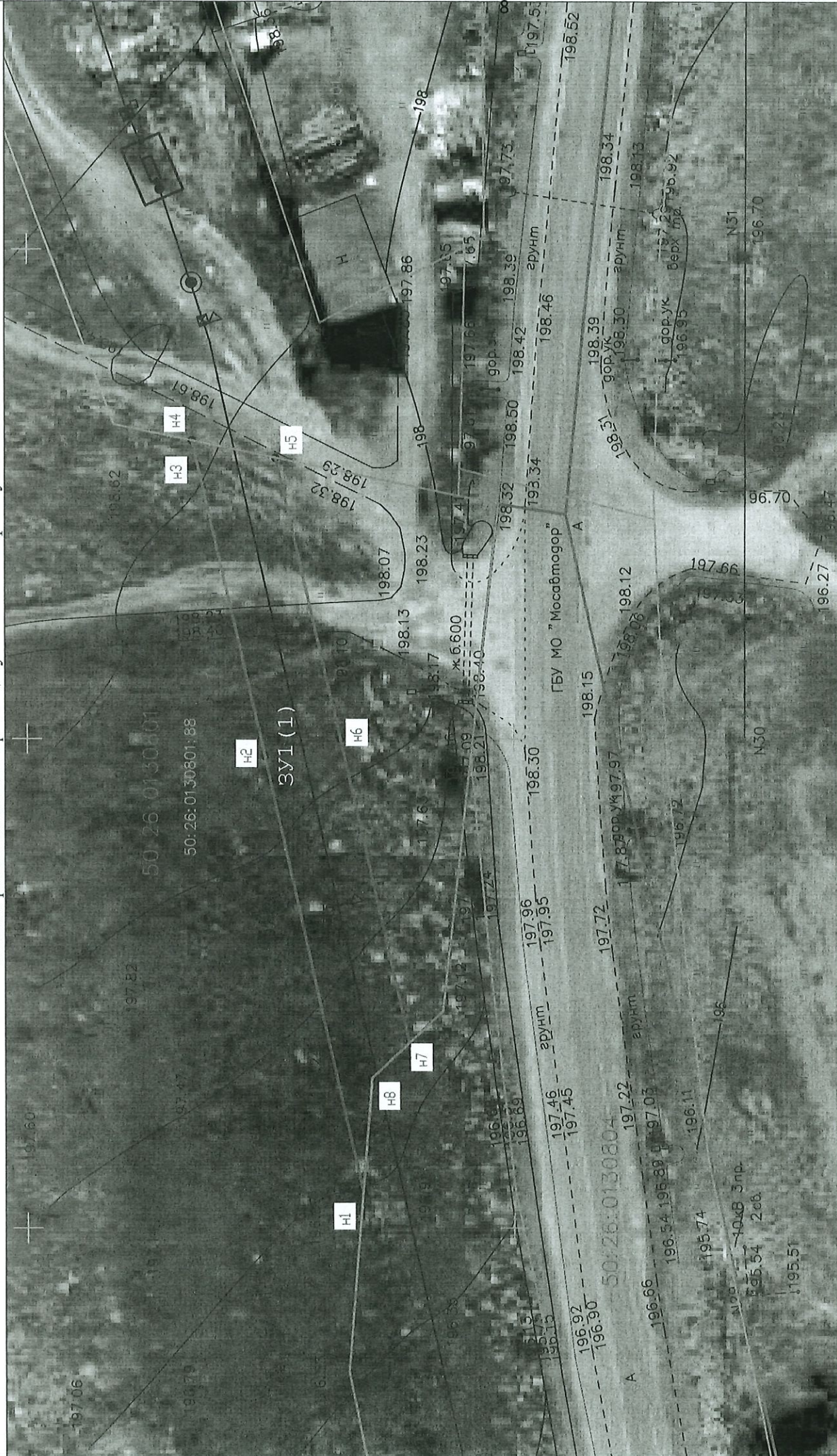
50:26:0130801:88



М 1:4000

Условные обозначения:

- Граница кадастрового квартала
- Граница земельного участка по координатам ГКН
- Граница установления публичного сервитута
- НЗЗ — Характерная точка, сведения о которой достаточны для определения ее на местности
- Проектируемая трасса газопровода среднего давления



Условные обозначения:

- Граница кадастрового квартала
- Граница земельного участка по координатам ГКН
- Граница установления публичного сервитута
- H32 — Характерная точка, сведения о которой достаточны для определения ее на местности
- Проектируемая трасса газопровода среднего давления

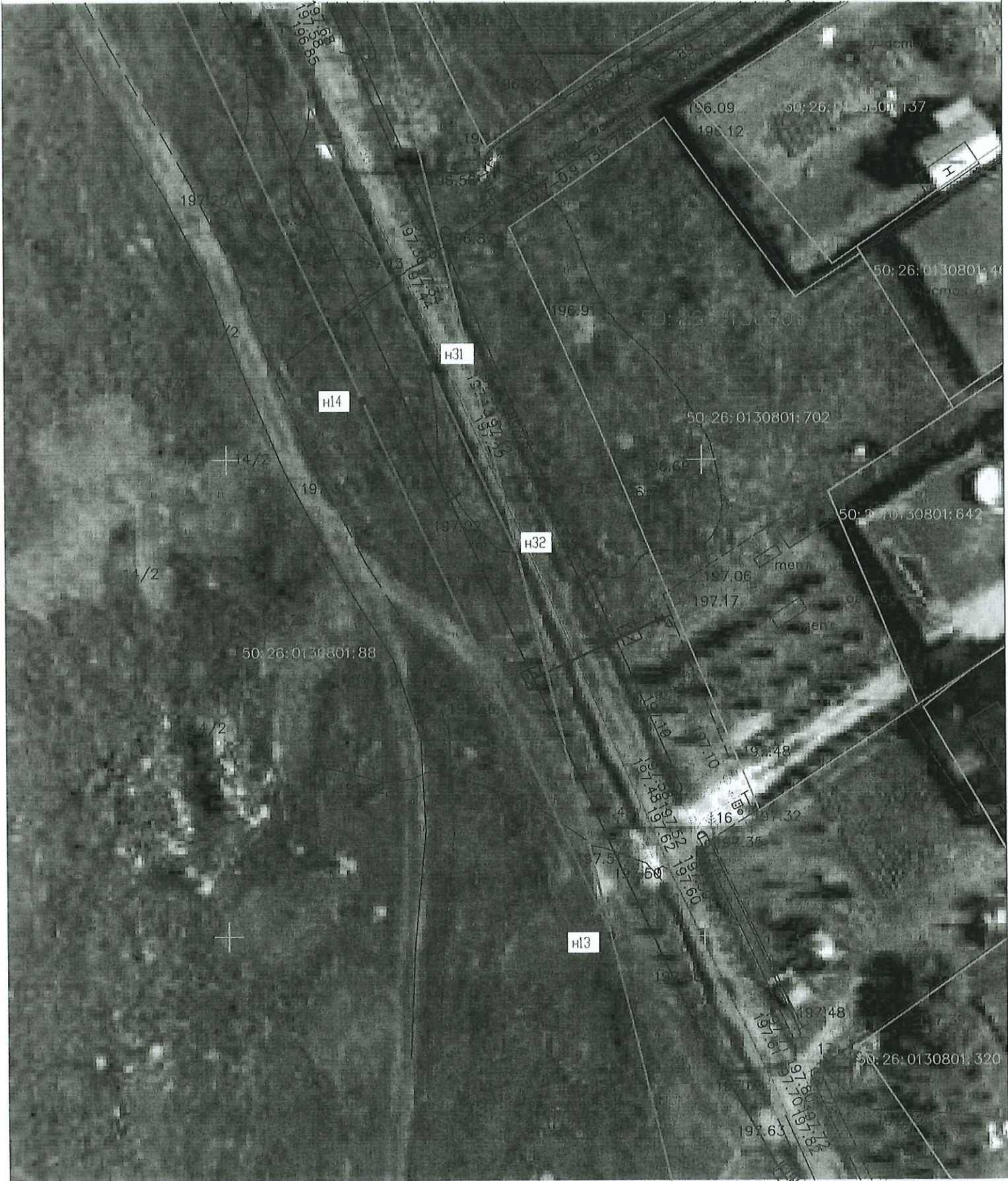
М 1:500



Условные обозначения:

М 1:500

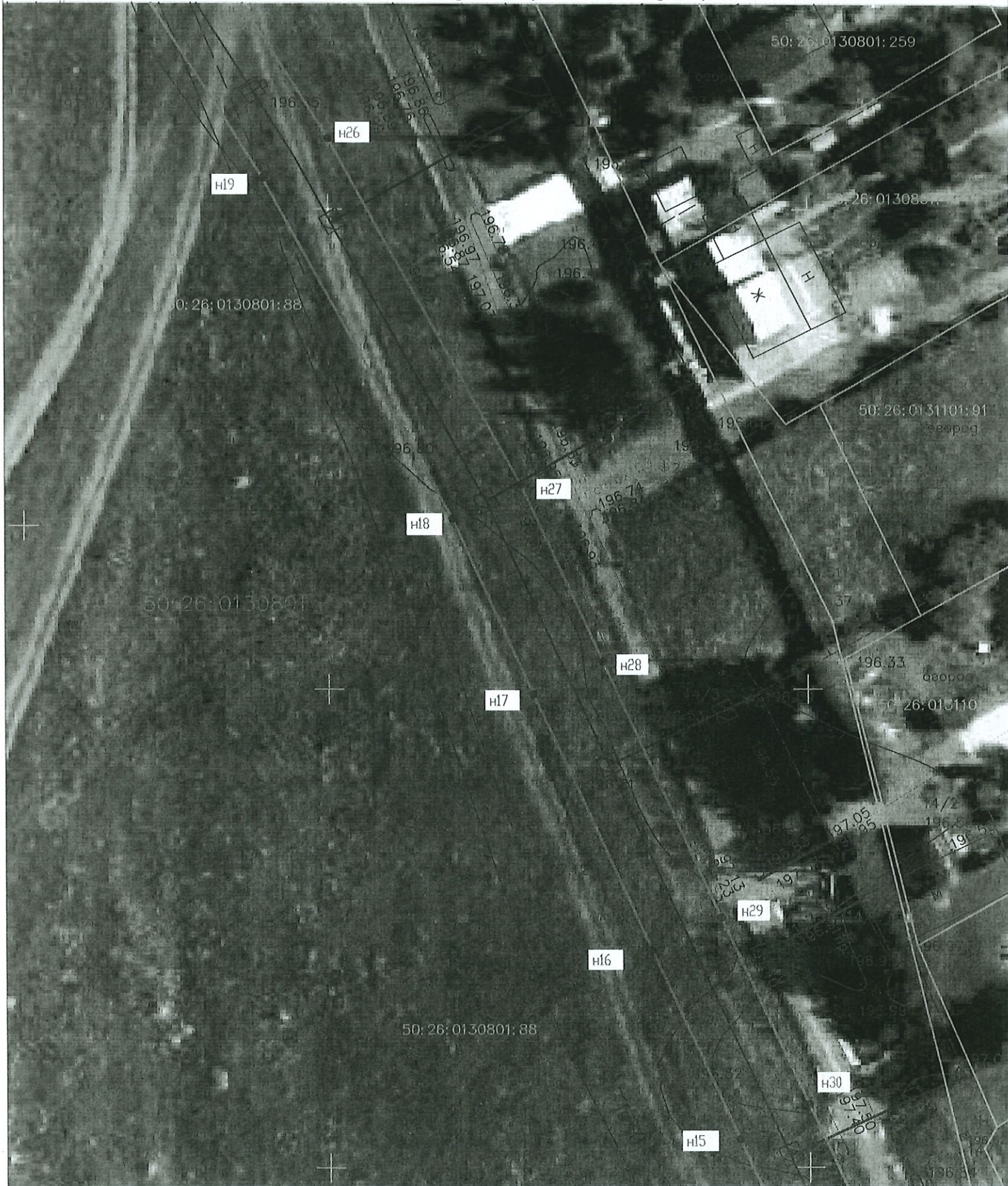
- Граница кадастрового квартала
- Граница земельного участка по координатам ГКН
- Граница установления публичного сервитута
- H32 - Характерная точка, сведения о которой достаточны для определения ее на местности
- Проектируемая трасса газопровода среднего давления








Условные обозначения:

- Граница кадастрового квартала
- Граница земельного участка по координатам ГКН
- Граница установления публичного сервитута
- n32 - Характерная точка, сведения о которой достаточны для определения ее на местности
- - Проектируемая трасса газопровода среднего давления

М 1:500








Условные обозначения:

-  - Граница кадастрового квартала
-  - Граница земельного участка по координатам ГКН
-  - Граница установления публичного сервитута
-  n32 - Характерная точка, сведения о которой достаточны для определения ее на местности
-  - Проектируемая трасса газопровода среднего давления

М 1:500



Условные обозначения:

-  - Граница кадастрового квартала
-  - Граница земельного участка по координатам ГКН
-  - Граница установления публичного сервитута
-  н22 - Характерная точка, сведения о которой достаточны для определения ее на местности
-  - Проектируемая трасса газопровода среднего давления

М 1:500

