

Комитет по управлению имуществом
Администрации Наро-Фоминского городского округа

(наименование органа местного самоуправления или уполномоченного им органа, осуществляющего муниципальный контроль)

МУНИЦИПАЛЬНЫЙ КОНТРОЛЬ

г. Наро-Фоминск, ул. Маршала Жукова Г.К., д.5

(место составления акта)

«01» апреля 2024 г.

(дата составления акта)

11:30

(время составления акта)

АКТ ОБСЛЕДОВАНИЯ (ОСМОТРА)

1. По адресу/адресам: *Московская область, г.о Наро-Фоминск, п совхоза «Архангельский»*

(место проведения обследования (осмотра))

КН 50:26:0060801:1342

2. На основании: *поручения председателя Комитета по управлению имуществом*

(вид документа с указанием реквизитов – номера, даты)

3. Акт составлен: *Отделом муниципального контроля Комитета по управлению имуществом Администрации Наро-Фоминского городского округа*

(орган муниципального земельного контроля)

4. Лицо (а) проводившее обследование (осмотр):

(Ф.И.О., должность)

*Галкина Елена Викторовна – главный эксперт отдела земельных отношений
Комитета по управлению имуществом*

5. В присутствии:

(Ф.И.О. свидетелей, привлеченных специалистов)

В ходе обследования (осмотра) установлено:

Испрашиваемый участок с КН 50:26:0060801:1342 (категория земель - Земли населенных пунктов, ВРИ - Для индивидуального жилищного строительства, площадь - 601 кв.м) расположен по адресу: Российская Федерация, Московская область, Наро-Фоминский г.о., пос. свх «Архангельский».

Испрашиваемый участок не огражден, примыкает по периметру к неразграниченным землям.

Здания, строения, сооружения, объекты ЛЭП в границах ЗУ отсутствуют. Территория на момент осмотра покрыта снегом; произрастают деревья. Признаки усматриваемой на ИСОГД (спутниковые фото 2020 г) накатанной дороги в границах испрашиваемого ЗУ на момент осмотра отсутствуют.

Доступ с земель общего пользования на момент осмотра не ограничен, возможен с северной стороны с неразграниченных земель.

6. В ходе обследования (осмотра) обнаружены факты, свидетельствующие о признаках нарушений законодательства, выраженные в:

(описание выявленных признаков нарушений с указанием характера нарушений)

7. По сведениям Единого государственного реестра прав на недвижимое имущество и сделок с ним, земельные участки принадлежат на праве

(вид права, сведения о юридическом лице, индивидуальном предпринимателе, физическом лице)

8. Прилагаемые документы: фототаблица на 1 л., схематический чертеж на 1 л..

9. Подписи лиц, осуществивших обследование (осмотр)

присутствовавших при обследовании (осмотре)



Комитет по управлению имуществом
Администрации Наро-Фоминского городского округа

(наименование органа местного самоуправления или уполномоченного им органа, осуществляющего муниципальный контроль)

МУНИЦИПАЛЬНЫЙ КОНТРОЛЬ

ФОТОТАБЛИЦА

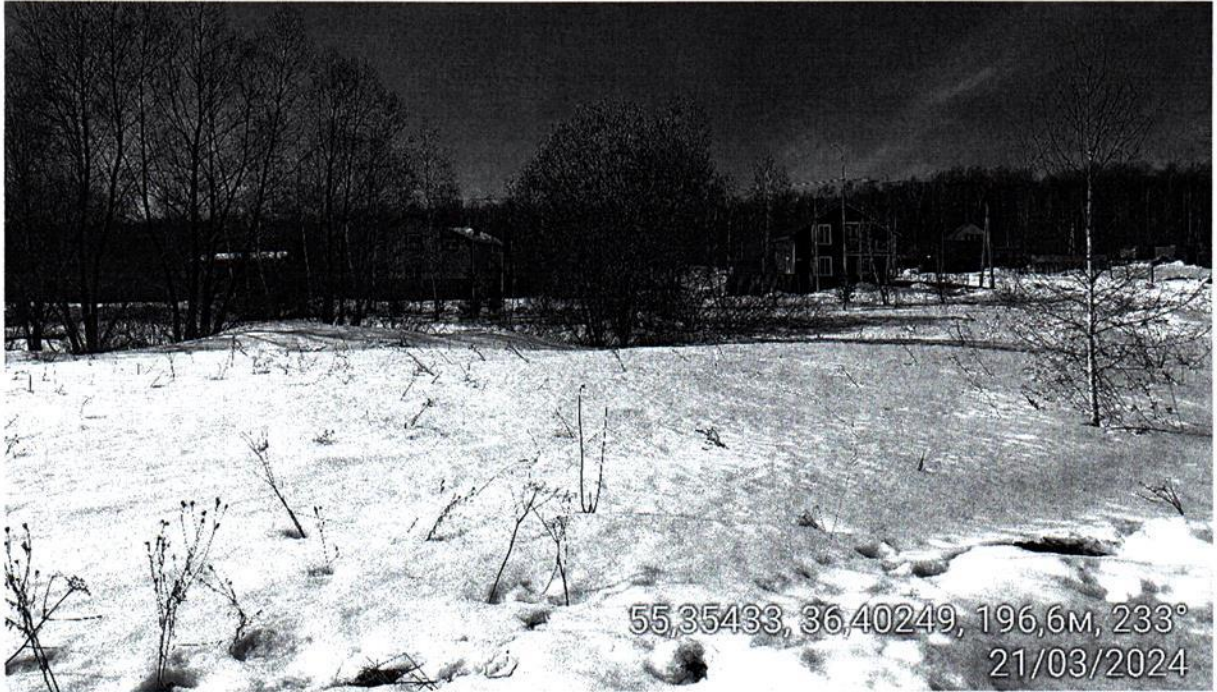
приложение к акту

от «01» апреля 2024 г.

(наименование юридического лица, индивидуального предпринимателя, Ф.И.О. физического лица)

Российская Федерация, Московская область, Наро-Фоминский городской округ,
пос. свх «Архангельский» КН 50:26:0060801:1342

(адрес земельного участка)



Ограждения, строения, объекты ЛЭП находятся ВНЕ испрашиваемой территории



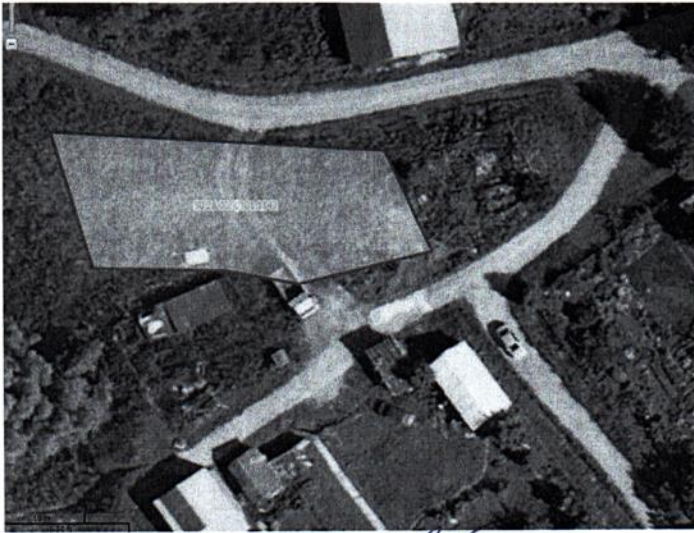

(подпись)

(Ф.И.О.)

Галкина Е.В.

СХЕМАТИЧЕСКИЙ ЧЕРТЕЖ ЗЕМЕЛЬНОГО УЧАСТКА

приложение к акту
от « 01 » апреля 2024 г.



Информационная карта Земельного участка
Росреестра

Кадастровый номер ЗУ

50:26:0060801:1342 [НАЙТИ КОНТУР В ГИИ](#) [ПЕРЕЙТИ НА КАРТУ](#)

Дата постановки на учет (дата внесения номера в ГИИ)

09.02.2024

Кадастровая стоимость

340 706.90 руб

Площадь

601 кв.м Уточненная

Категории земель

Земли населенных пунктов

Вид использования ЗУ по справочнику

Для индивидуальной жилой застройки

Вид использования ЗУ по документу

Для индивидуального жилищного строительства

(подпись)

Галкина Е.В.

(Ф.И.О.)