

Комитет по управлению имуществом
Администрации Наро-Фоминского городского округа
(наименование органа местного самоуправления или уполномоченного им органа,
осуществляющего муниципальный контроль)

МУНИЦИПАЛЬНЫЙ КОНТРОЛЬ

г. Наро-Фоминск, ул. Маршала Жукова Г.К.,
д.5

(место составления акта)

« 27 » марта 2024 г.

(дата составления акта)

17:40

(время составления акта)

АКТ ОБСЛЕДОВАНИЯ (ОСМОТРА)

1. По адресу/адресам: *Московская область, Наро-Фоминский, г. Апрелевка, Российская
Федерация*

(место проведения обследования (осмотра))

КН 50:26:0160109:1295

2. На основании: *поручения председателя Комитета по управлению имуществом*

(вид документа с указанием реквизитов – номера, даты)

3. Акт составлен: *Отделом муниципального контроля Комитета по управлению
имуществом Администрации Наро-Фоминского городского округа*

(орган муниципального земельного контроля)

4. Лицо (а) проводившее обследование (осмотр):

*Соломатина Екатерина Владимировна – главный специалист отдела муниципального контроля
Комитета по управлению имуществом*

(Ф.И.О., должность)

5. В присутствии:

(Ф.И.О. свидетелей, привлеченных специалистов)

В ходе обследования (осмотра) установлено:

Земельный участок с кадастровым номером 50:26:0160109:1295 площадью 3255 кв. м. (категория земель - Земли населенных пунктов, ВРИ – склад), расположен по адресу: Московская область, Наро-Фоминский, г. Апрелевка, Российская Федерация.

Земельный участок с КН 50:26:0160109:1295 примыкает к землям общего пользования; к землям неразграниченной гос. собственности; к ограждению соседнего земельного участка.

Испрашиваемый земельный участок не огражден, доступ на территорию осуществляется через земли общего пользования. На земельном участке расположены ветхие деревянные строения (сарай). Территория покрыта снегом. На участке расположена опора ЛЭП по внешним признакам на момент осмотра подключение к сети отсутствует.

6. В ходе обследования (осмотра) обнаружены факты, свидетельствующие о признаках нарушений законодательства, выраженные в:

(описание выявленных признаков нарушений с указанием характера нарушений)

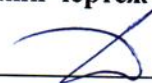
7. По сведениям Единого государственного реестра прав на недвижимое имущество и сделок с ним, земельные участки принадлежат на праве

(вид права, сведения о юридическом лице, индивидуальном предпринимателе, физическом лице)

8. Прилагаемые документы: фототаблица на 3 л., схематический чертеж на 1 л..

9. Подписи лиц, осуществивших обследование (осмотр)

**присутствовавших при обследовании
(осмотре)**



Комитет по управлению имуществом
Администрации Наро-Фоминского городского округа
(наименование органа местного самоуправления или уполномоченного им органа,
осуществляющего муниципальный контроль)

МУНИЦИПАЛЬНЫЙ КОНТРОЛЬ
ФОТОТАБЛИЦА
приложение к акту
от « 27 » марта 2024 г.

(наименование юридического лица, индивидуального предпринимателя, Ф.И.О. физического лица)

Московская область, Наро-Фоминский, г. Апрелевка, Российская Федерация



Деревянный сарай, отображенный на фото, расположен в границах земельного участка с КН 50:26:0160109:1295

Капитальное строение, отображенное на фото, расположено вне границ ЗУ с КН 50:26:0160109:1295



Элементы деревянных строений, отображенные на фото, расположены в границах ЗУ с КН 50:26:0160109:1295

Капитальное строение, отображенное на фото, расположено вне границ ЗУ с КН 50:26:0160109:1295



Деревянный сарай, отображенный на фото, расположен в границах земельного участка с КН 50:26:0160109:1295



Деревянный сарай и опора ЛЭП, отображенные на фото, расположены в границах земельного участка с КН 50:26:0160109:1295



опора ЛЭП, отображенная на фото, расположена в границах земельного участка с КН 50:26:0160109:1295

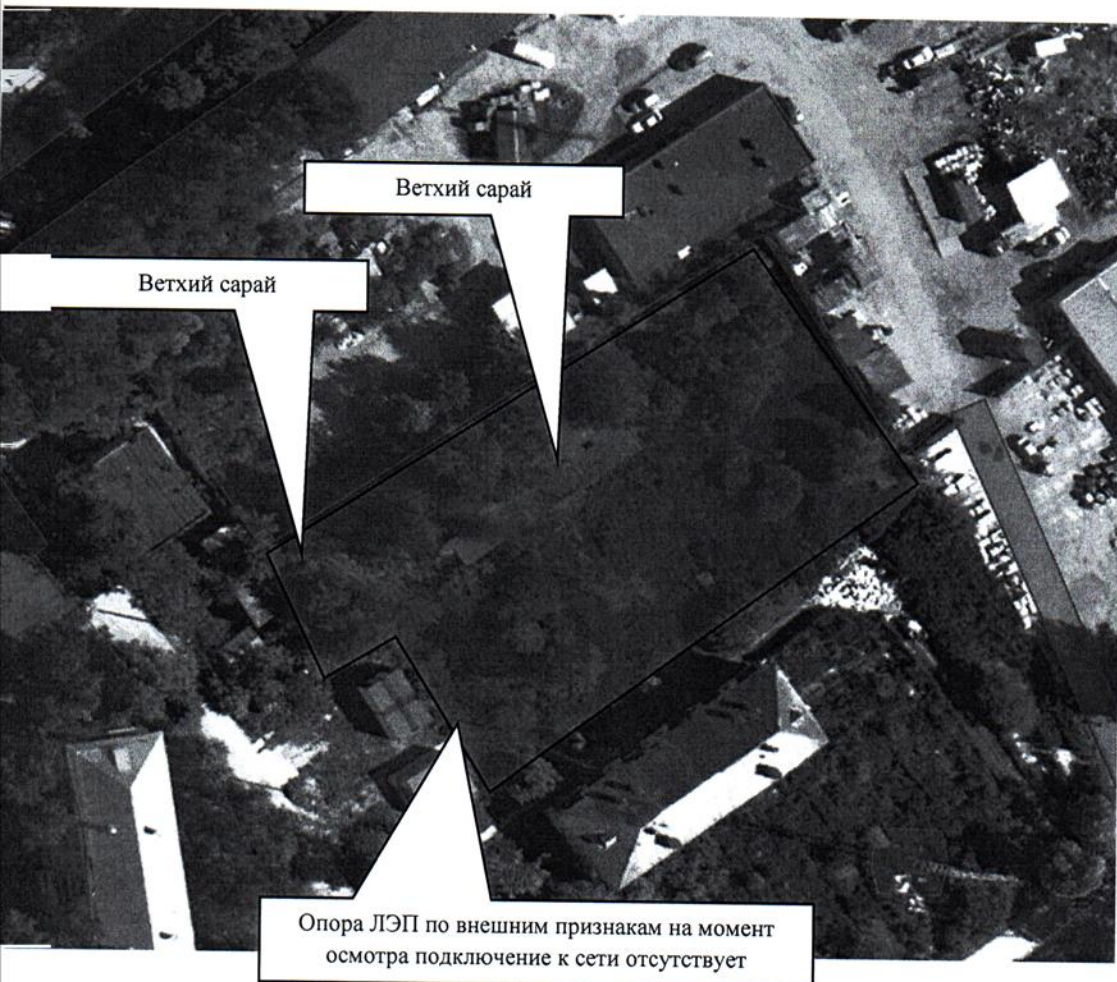


Элементы деревянных строений, отображенные на фото, расположены в границах ЗУ с КН 50:26:0160109:1295

Соломатина Д. В.

(подпись, фамилия, инициалы ответственного лица)

СХЕМАТИЧЕСКИЙ ЧЕРТЕЖ ЗЕМЕЛЬНОГО УЧАСТКА
приложение к акту
от «27» марта 2024 г



Участки 55.556098 37.077584

Земельный участок 50:26:0160109:1295

с/клад
План ЗУ → План ЮК →

Информация	Услуги
Тип:	Объект недвижимости
Вид:	Земельный участок
Кадастровый номер:	50.26.0160109.1295
Кадастровый квартал:	50:26:0160109
Адрес:	-
Площадь уточненная:	3 255 кв. м
Статус:	Учтенный
Категория земель:	Земли населённых пунктов
Разрешенное использование:	склад
Форма собственности:	-
Кадастровая стоимость:	7 720 664,7 руб.
Дата определения:	01.01.2022
Дата утверждения:	-
Дата внесения сведений:	28.02.2024
Дата примечания:	14.02.2024



Соловьева Л. В.
(подпись, фамилия, инициалы ответственного лица)