

Комитет по управлению имуществом  
Администрации Наро-Фоминского городского округа  
(наименование органа местного самоуправления или уполномоченного им органа,  
осуществляющего муниципальный контроль)

**МУНИЦИПАЛЬНЫЙ КОНТРОЛЬ**

г. Наро-Фоминск, ул. Маршала Жукова Г.К.,  
д.5

(место составления акта)

« 29 » марта 2024 г.

(дата составления акта)

13:00

(время составления акта)

**АКТ ОБСЛЕДОВАНИЯ (ОСМОТРА)**

**1. По адресу/адресам:** *Российская Федерация, Московская область, г.Наро-Фоминск,*

(место проведения обследования (осмотра))

*пер.Новый, КН 50:26:0100207:1220, 1300 кв.м*

**2. На основании:** *поручения Председателя Комитета по управлению имуществом*

(вид документа с указанием реквизитов – номера, даты)

**3. Акт составлен:** *Отделом муниципального контроля Комитета по управлению  
имуществом Администрации Наро-Фоминского городского округа*

(орган муниципального земельного контроля)

**4. Лицо (а) проводившее обследование (осмотр):**

*Земцова Оксана Николаевна – Старший эксперт отдела развития земельно-имущественного*  
(Ф.И.О., должность)

*комплекса МКУ «Управление делами Наро-Фоминского городского округа»*

**5. В присутствии:**

(Ф.И.О. свидетелей, привлеченных специалистов)

**В ходе обследования (осмотра) установлено:**

Участок с КН 50:26:0100207:1220 площадью 1300 кв.м (категория земель – Земли населенных пунктов, ВРИ – для ИЖС) расположен по адресу: Российская Федерация, Московская область, г.Наро-Фоминск, пер.Новый

Обследуемый участок граничит:

- с южной стороны с ЗУ с КН 50:26:0100207:1204 (ВРИ-для ИЖС);
- с остальных сторон с землями неразграниченной государственной собственности.

На момент осмотра доступ к земельному участку не ограничен. Участок покрыт снегом.

Самовольные постройки, в том числе здания на участке не расположены.

В границах участка отсутствуют опознавательные знаки инженерных коммуникаций.

На земельном участке произрастают сорная и древесно-кустарниковая растительность.

Доступ осуществляется с западной стороны через земли неразграниченной гос. собственности.

Усматриваемое ограждение на ИСОГД МО, препятствующее доступу к ЗУ, фактически отсутствует.

- 6. В ходе обследования (осмотра) обнаружены факты, свидетельствующие о признаках нарушений законодательства, выраженные в:**

---

(описание выявленных признаков нарушений с указанием характера нарушений)

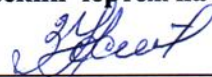
- 7. По сведениям Единого государственного реестра прав на недвижимое имущество и сделок с ним, земельные участки принадлежат на праве**

---

(вид права, сведения о юридическом лице, индивидуальном предпринимателе, физическом лице)

- 8. Прилагаемые документы: фототаблица на 02 л., схематический чертеж на 1 л.**

- 9. Подписи лиц, осуществивших обследование (осмотр)**



**присутствовавших при обследовании (осмотре)**

Комитет по управлению имуществом  
Администрации Наро-Фоминского городского округа  
(наименование органа местного самоуправления или уполномоченного им органа,  
осуществляющего муниципальный контроль)

**МУНИЦИПАЛЬНЫЙ КОНТРОЛЬ**  
**ФОТОТАБЛИЦА**  
приложение к акту  
от « 29 » марта 2024 г.

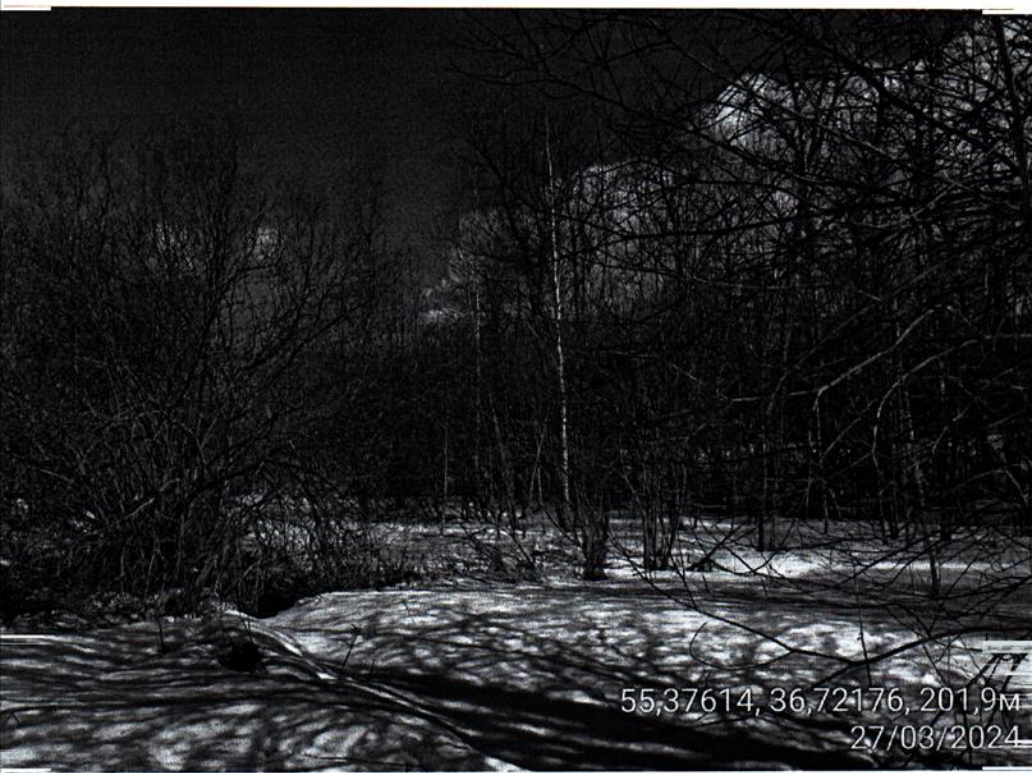
( наименование юридического лица, индивидуального предпринимателя, Ф.И.О. физического лица)

Российская Федерация, Московская область, г.Наро-Фоминск, пер.Новый  
Земельный участок с КН 50:26:0100207:1220  
(адрес земельного участка)



*Доступ к земельному участку*





55,37614, 36,72176, 201,9м  
27/03/2024



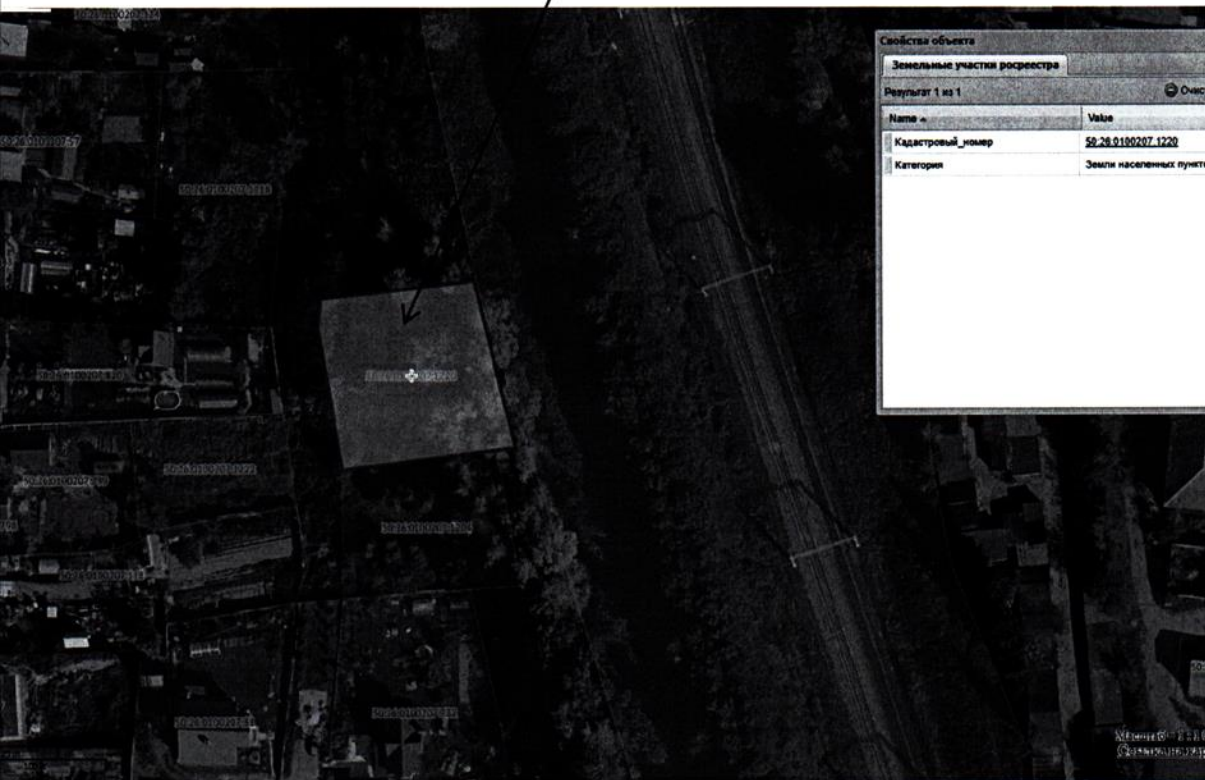
55,37617, 36,72182, 201,7м  
27/03/2024

*Земцова*  
(подпись)

Земцова О.Н  
(ФИО)

СХЕМАТИЧЕСКИЙ ЧЕРТЕЖ ЗЕМЕЛЬНОГО УЧАСТКА  
приложение к акту  
от «29» марта 2024 г.

Обследуемый участок



(подпись)

Земцова О.Н

(Ф.И.О.)