

Комитет по управлению имуществом  
Администрации Наро-Фоминского городского округа  
(наименование органа местного самоуправления или уполномоченного им органа,  
осуществляющего муниципальный контроль)

**МУНИЦИПАЛЬНЫЙ КОНТРОЛЬ**

г. Наро-Фоминск, ул. Маршала Жукова Г.К., д.5  
(место составления акта)

« 25 » марта 2024 г.  
(дата составления акта)

14:30  
(время составления акта)

**АКТ ОБСЛЕДОВАНИЯ (ОСМОТРА)**

**1. По адресу/адресам:** 143301, Московская область, Наро-Фоминский городской округ,

(место проведения обследования (осмотра))

г. Наро-Фоминск, переулок Новый, КН 50:26:0100207:1222, 729 кв.м

**2. На основании:** поручения Председателя Комитета по управлению имуществом  
(вид документа с указанием реквизитов – номера, даты)

**3. Акт составлен:** Отделом муниципального контроля Комитета по управлению  
имуществом Администрации Наро-Фоминского городского округа  
(орган муниципального земельного контроля)

**4. Лицо (а) проводившее обследование (осмотр):**  
Земцова Оксана Николаевна – Старший эксперт отдела развития земельно-имущественного  
(Ф.И.О., должность)  
комплекса МКУ «Управление делами Наро-Фоминского городского округа»

**5. В присутствии:**

(Ф.И.О. свидетелей, привлеченных специалистов)

**В ходе обследования (осмотра) установлено:**

Участок с КН 50:26:0100207:1222 площадью 729 кв.м (категория земель – Земли населенных пунктов, ВРИ – для ИЖС) расположен по адресу: 143301, Московская область, Наро-Фоминский городской округ, г. Наро-Фоминск, переулок Новый

Обследуемый участок граничит:

- с северной стороны к ЗУ с КН 50:26:0100207:820 (ВРИ-для ИЖС);
- с южной стороны к ЗУ с КН 50:26:0100207:118 (ВРИ-для ИЖС);
- с западной стороны к ЗУ с КН 50:26:0100207:799 (ВРИ-для ИЖС);
- с восточной стороны к землям неразграниченной гос. собственности.

На момент осмотра доступ к земельному участку не ограничен. Участок покрыт снегом.

Самовольные постройки, в том числе здания на участке не расположены.

В границах участка отсутствуют опознавательные знаки инженерных коммуникаций.

На земельном участке произрастают сорная и древесно-кустарниковая растительность.

Усматриваемые на фото материалах объекты и ограждения расположены за границами ЗУ.

Доступ осуществляется с восточной стороны через земли неразграниченной гос. собственности.

- 6. В ходе обследования (осмотра) обнаружены факты, свидетельствующие о признаках нарушений законодательства, выраженные в:**

---

(описание выявленных признаков нарушений с указанием характера нарушений)

- 7. По сведениям Единого государственного реестра прав на недвижимое имущество и сделок с ним, земельные участки принадлежат на праве**

---

(вид права, сведения о юридическом лице, индивидуальном предпринимателе, физическом лице)

- 8. Прилагаемые документы: фототаблица на 02 л., схематический чертеж на 1 л.**

- 9. Подписи лиц, осуществивших обследование (осмотр)**



**присутствовавших при обследовании (осмотре)**

Комитет по управлению имуществом  
Администрации Наро-Фоминского городского округа  
(наименование органа местного самоуправления или уполномоченного им органа,  
осуществляющего муниципальный контроль)

**МУНИЦИПАЛЬНЫЙ КОНТРОЛЬ**

**ФОТОТАБЛИЦА**

приложение к акту

от « 25 » марта 2024 г.

( наименование юридического лица, индивидуального предпринимателя, Ф.И.О. физического лица)

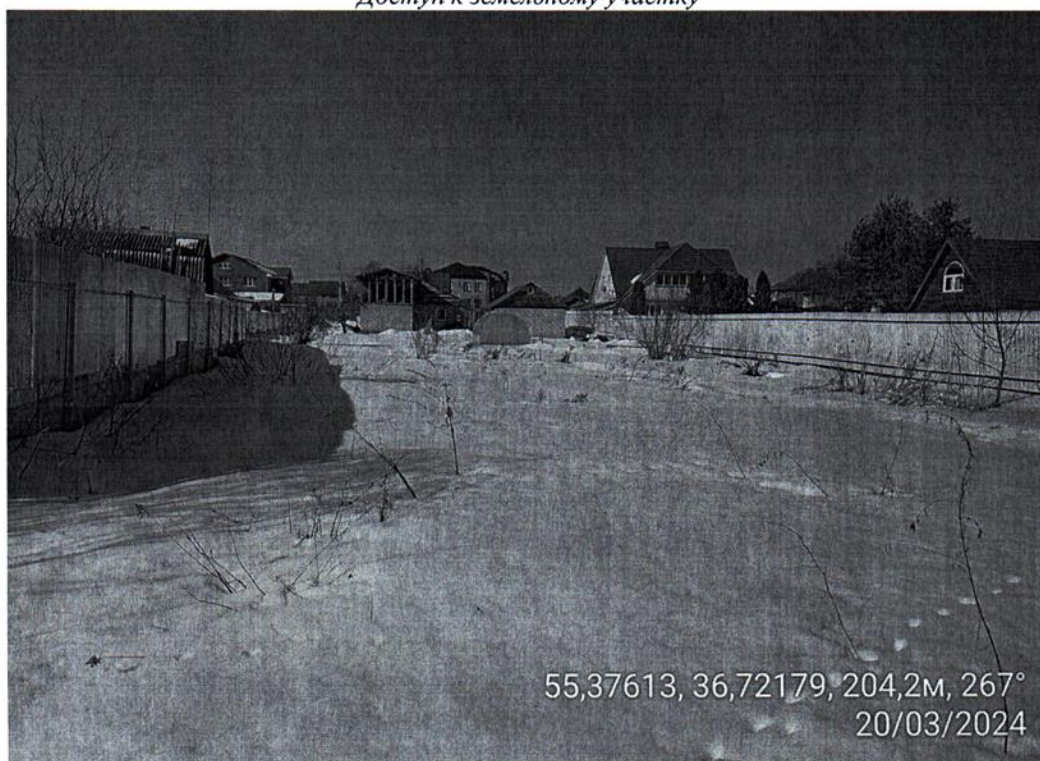
143301, Московская область, Наро-Фоминский городской округ, г. Наро-Фоминск, переулок Новый  
Земельный участок с КН 50:26:0100207:1222

(адрес земельного участка)



55,37565, 36,72173, 203,6м, 354°

*Доступ к земельному участку*



55,37613, 36,72179, 204,2м, 267°  
20/03/2024

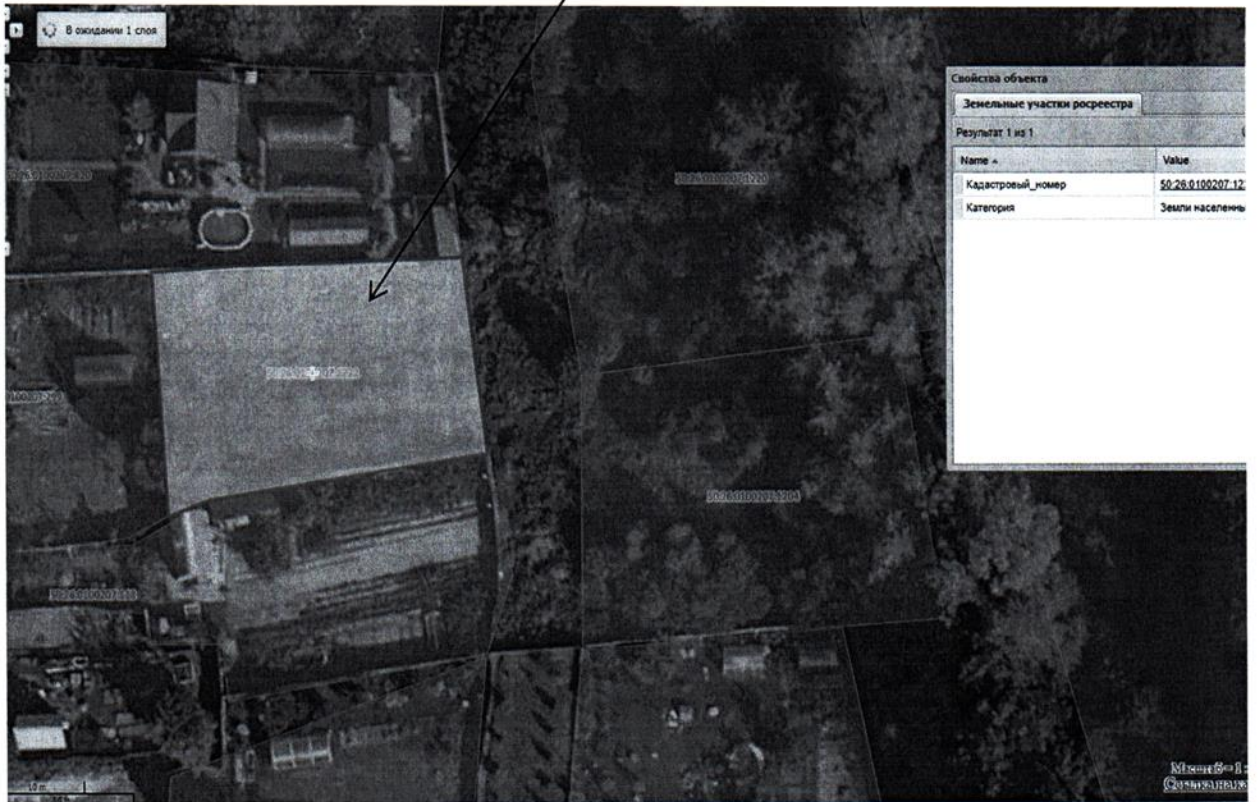


*Земцова*  
(подпись)

Земцова О.Н.  
(ФИО)

СХЕМАТИЧЕСКИЙ ЧЕРТЕЖ ЗЕМЕЛЬНОГО УЧАСТКА  
приложение к акту  
от «25» марта 2024 г.

Обследуемый участок



*Земцова*  
(подпись)

Земцова О.Н  
(Ф.И.О.)