

ОПИСАНИЕ МЕСТОПОЛОЖЕНИЯ ГРАНИЦ

Публичный сервитут объекта «Газопровод низкого давления», кадастровый номер 50:26:0151410:1954

(наименование объекта, местоположение границ которого описано (далее - объект))

Раздел 1

Сведения об объекте

| Сведения об объекте | | |
|---------------------|---|---|
| № п/п | Характеристики объекта | Описание характеристик |
| 1 | 2 | 3 |
| 1 | Местоположение объекта | Московская область, Наро-Фоминский городской округ, Мишуткино д |
| 2 | Площадь объекта ± величина погрешности определения площади ($P \pm \Delta P$) | 995 м ² ± 11 м ² |
| 3 | Иные характеристики объекта | Вид объекта реестра границ: Зона с особыми условиями использования территории Содержание ограничений использования объектов недвижимости в пределах зоны или территории: Публичный сервитут, для целей размещения линейных объектов системы газоснабжения, их неотъемлемых технологических частей. Срок установления 49 лет. Обладатель публичного сервитута: Акционерное Общество «Мособлгаз» (ИНН 5032292612, ОГРН 1175024034734). Адрес: Московская обл. г. Одинцово, д. Раздоры, 1-й км Рублево-Успенского шоссе, д. 1, корп. Б. Электронная почта: info@mosoblgaz.ru |

Раздел 2

Сведения о местоположении границ объекта

1. Система координат МСК-50, зона 1

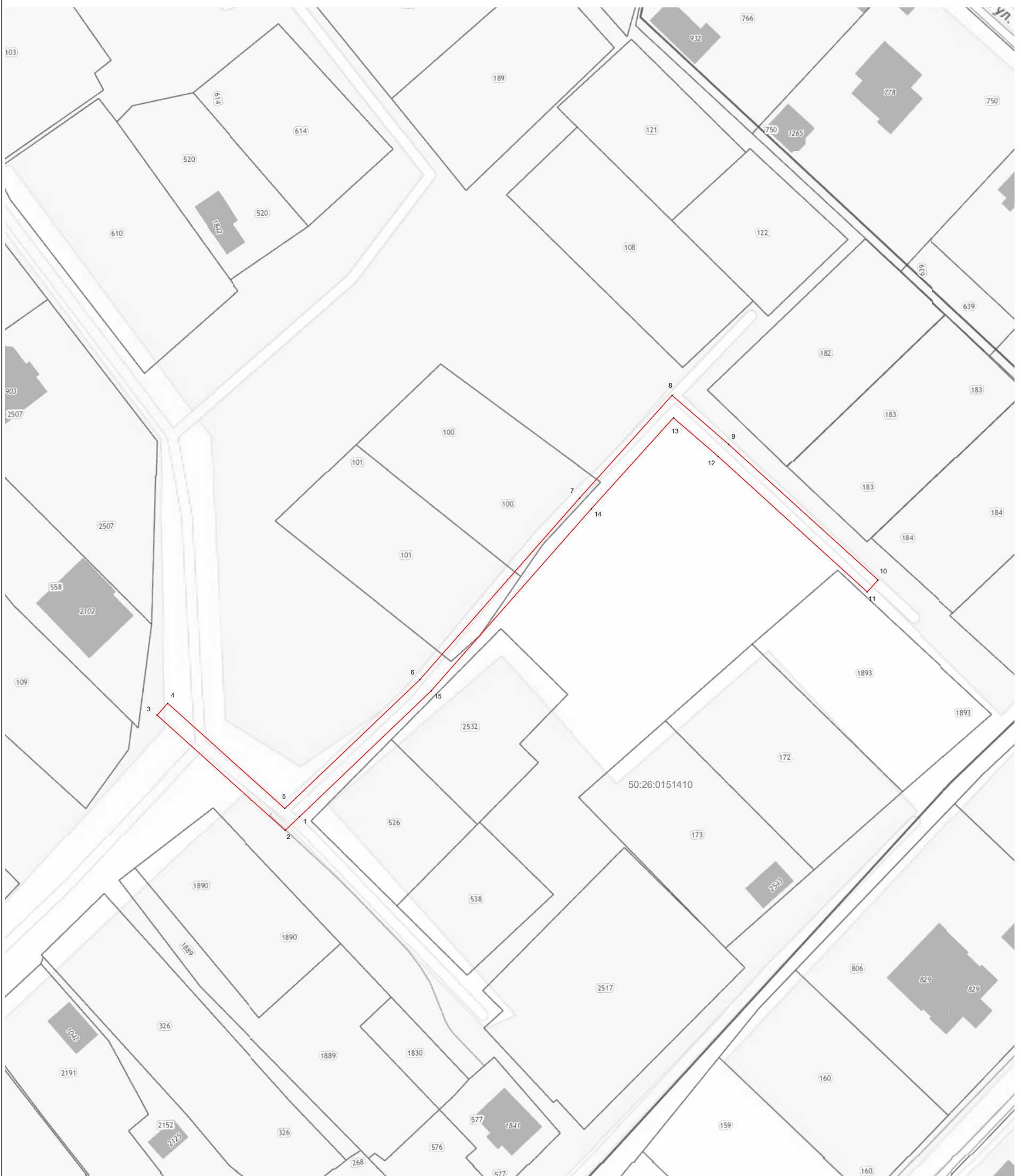
2. Сведения о характерных точках границ объекта

| Обозначение характерных точек границ | Координаты, м | | Метод определения координат характерной точки | Средняя квадратическая погрешность положения характерной точки (Mt), м | Описание обозначения точки на местности (при наличии) |
|---|---------------|--------------|---|---|--|
| | X | Y | | | |
| 1 | 2 | 3 | 4 | 5 | 6 |
| 1 | 438 405,69 | 1 348 071,81 | Аналитический метод | 0,10 | — |
| 2 | 438 402,30 | 1 348 068,22 | | 0,10 | |
| 3 | 438 430,91 | 1 348 036,35 | | 0,10 | |
| 4 | 438 433,89 | 1 348 039,02 | | 0,10 | |
| 5 | 438 407,74 | 1 348 068,15 | | 0,10 | |
| 6 | 438 439,73 | 1 348 101,68 | | 0,10 | |
| 7 | 438 484,85 | 1 348 141,39 | | 0,10 | |
| 8 | 438 510,39 | 1 348 164,45 | | 0,10 | |
| 9 | 438 498,21 | 1 348 178,49 | | 0,10 | |
| 10 | 438 464,49 | 1 348 215,63 | | 0,10 | |
| 11 | 438 461,53 | 1 348 212,93 | | 0,10 | |
| 12 | 438 495,22 | 1 348 175,83 | | 0,10 | |
| 13 | 438 504,80 | 1 348 164,79 | | 0,10 | |
| 14 | 438 482,18 | 1 348 144,38 | | 0,10 | |
| 15 | 438 436,97 | 1 348 104,57 | | 0,10 | |
| 1 | 438 405,69 | 1 348 071,81 | 0,10 | | |

3. Сведения о характерных точках части (частей) границы объекта





| 1 | 2 | 3 | 4 | 5 | 6 |
|---|---|---|---|---|---|
| — | — | — | — | — | — |

Раздел 4
План границ объекта



Масштаб 1:1 000

Используемые условные знаки и обозначения:

-  7 - характерная точка границы зоны
-  - граница зоны
-  - граница кадастрового квартала по сведениям ЕГРН
-  - граница земельного участка по сведениям ЕГРН

Подпись _____ Дата « 18 » апреля 20 24 г.



Место для оттиска печати (при наличии) лица, составившего описание местоположения границ объекта