

ОПИСАНИЕ МЕСТОПОЛОЖЕНИЯ ГРАНИЦ

Публичный сервитут объекта «Газопровод низкого давления», кадастровый номер 50:26:0100205:2949

(наименование объекта, местоположение границ которого описано (далее - объект))

Раздел 1

Сведения об объекте

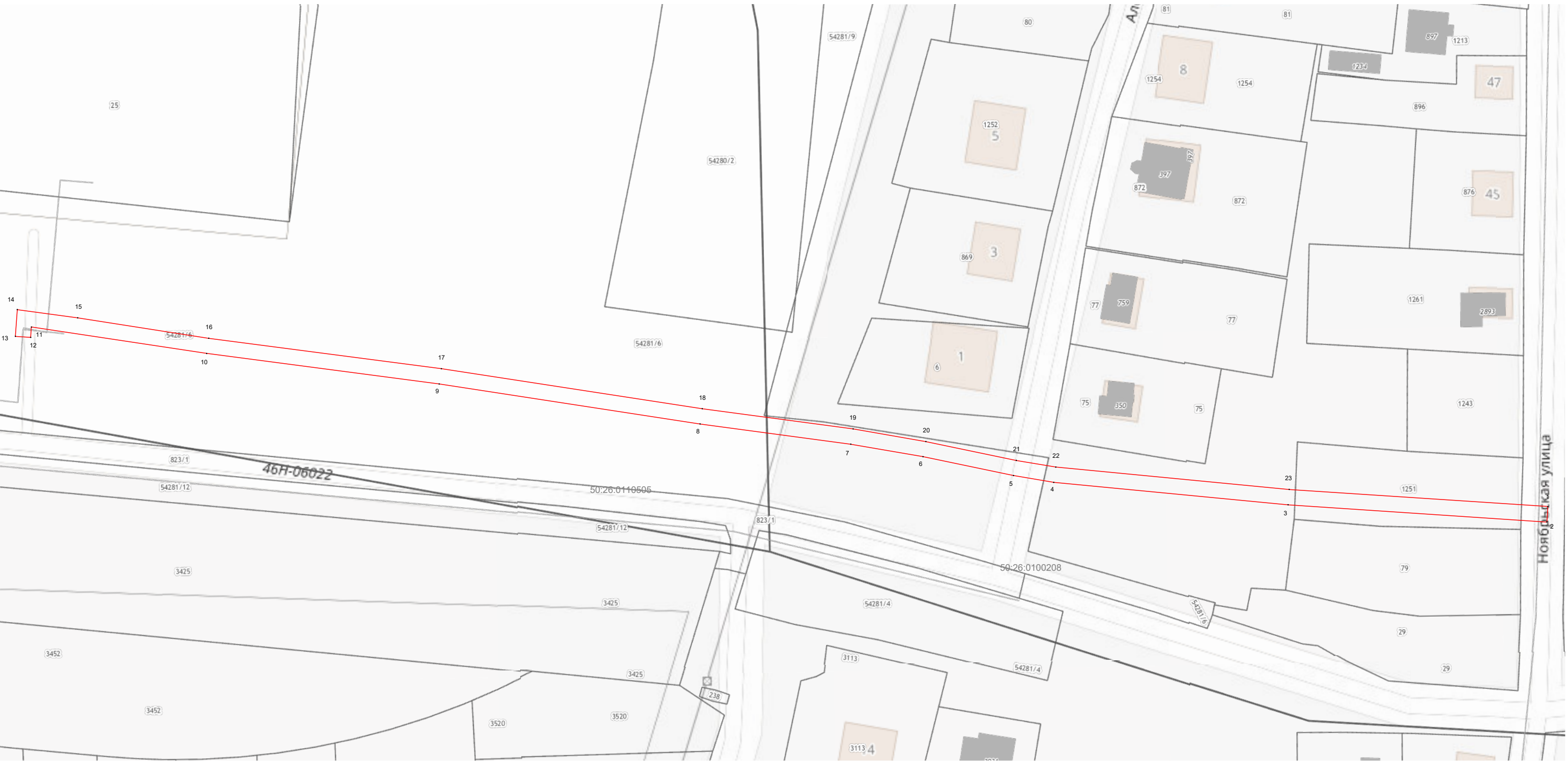
№ п/п	Характеристики объекта	Описание характеристик
1	2	3
1	Местоположение объекта	Московская область, Наро-Фоминский городской округ, Наро-Фоминск
2	Площадь объекта ± величина погрешности определения площади ($P \pm \Delta P$)	1 621 м ² ± 14 м ²
3	Иные характеристики объекта	Вид объекта реестра границ: Зона с особыми условиями использования территории Содержание ограничений использования объектов недвижимости в пределах зоны или территории: Публичный сервитут, для целей размещения линейных объектов системы газоснабжения, их неотъемлемых технологических частей. Срок установления 49 лет. Обладатель публичного сервитута: Акционерное Общество «Мособлгаз» (ИНН 5032292612, ОГРН 1175024034734). Адрес: Московская обл. г. Одинцово, д. Раздоры, 1-й км Рублево-Успенского шоссе, д. 1, корп. Б. Электронная почта: info@mosoblgaz.ru

Раздел 2

Сведения о местоположении границ объекта

1. Система координат МСК-50, зона 1					
2. Сведения о характерных точках границ объекта					
Обозначение характерных точек границ	Координаты, м		Метод определения координат характерной точки	Средняя квадратическая погрешность положения характерной точки (Mt), м	Описание обозначения точки на местности (при наличии)
	X	Y			
1	2	3	4	5	6
1	428 056,31	1 327 660,44	Аналитический метод	0,10	—
2	428 052,32	1 327 660,15		0,10	
3	428 056,78	1 327 592,88		0,10	
4	428 062,60	1 327 531,96		0,10	
5	428 064,38	1 327 521,49		0,10	
6	428 069,28	1 327 497,97		0,10	
7	428 072,54	1 327 479,19		0,10	
8	428 077,79	1 327 440,01		0,10	
9	428 088,18	1 327 372,18		0,10	
10	428 096,10	1 327 311,72		0,10	
11	428 102,97	1 327 266,17		0,10	
12	428 100,29	1 327 265,98		0,10	
13	428 100,56	1 327 261,99		0,10	
14	428 107,52	1 327 262,47		0,10	
15	428 105,37	1 327 278,19		0,10	
16	428 100,06	1 327 312,27		0,10	
17	428 092,14	1 327 372,75		0,10	
18	428 081,75	1 327 440,57		0,10	
19	428 076,49	1 327 479,80		0,10	
20	428 073,21	1 327 498,72		0,10	
21	428 068,31	1 327 522,24		0,10	
22	428 066,57	1 327 532,49		0,10	
23	428 060,77	1 327 593,17		0,10	
1	428 056,31	1 327 660,44	0,10		
3. Сведения о характерных точках части (частей) границы объекта					
1	2	3	4	5	6
—	—	—	—	—	—

Раздел 4
План границ объекта



Масштаб 1:1 000

Используемые условные знаки и обозначения:

- 7 - характерная точка границы зоны
- (red line) - граница зоны
- (black line) - граница кадастрового квартала по сведениям ЕГРН
- (grey line) - граница земельного участка по сведениям ЕГРН

Подпись _____ Дата « 13 » мая 20 24 г.

Место для оттиска печати (при наличии) лица, составившего описание местоположения границ объекта

