

## ГРАФИЧЕСКОЕ ОПИСАНИЕ

**местоположения границ населенных пунктов, территориальных зон, особо охраняемых природных территорий, зон с особыми условиями использования территории**

**Публичный сервитут для обеспечения строительства, реконструкции объектов инфраструктуры при реализации объекта: «Развитие Киевского направления Московского железнодорожного узла для усиления пригородного пассажирского движения. Строительство III главного пути на участке Солнечная - Апрелевка» в рамках реализации проекта «Развитие Московского транспортного узла» для целей, предусмотренных п. 2 ч. 5 ст. 4 Федерального закона от 31 июля 2020 г. № 254-ФЗ, в границах кадастрового квартала 50:26:0160402 и земельных участков 50:26:0160402:1525, 50:26:0160402:1055 (2-11", 2-12")**

(наименование объекта, местоположение границ которого описано (далее - объект))

### Раздел 1

#### Сведения об объекте

№ п/п	Характеристики объекта	Описание характеристик
1	2	3
1.	Местоположение объекта	Московская область
2.	Площадь объекта +/- величина погрешности определения площади (P +/- Дельта P)	40 +/- 2 м <sup>2</sup>
3.	Иные характеристики объекта	Публичный сервитут для обеспечения строительства, реконструкции объектов инфраструктуры при реализации объекта: «Развитие Киевского направления Московского железнодорожного узла для усиления пригородного пассажирского движения. Строительство III главного пути на участке Солнечная - Апрелевка» в рамках реализации проекта «Развитие Московского транспортного узла» для целей, предусмотренных п. 2 ч. 5 ст. 4 Федерального закона от 31 июля 2020 г. № 254-ФЗ, в границах кадастрового квартала 50:26:0160402 и земельных участков 50:26:0160402:1525, 50:26:0160402:1055. Срок установления публичного сервитута - 22 месяца.

## Раздел 2

### Сведения о местоположении границ объекта

1. Система координат МСК-50, зона 2

2. Сведения о характерных точках границ объекта

Обозначение характерных точек границ	Координаты, м		Метод определения координат характерной точки	Средняя квадратическая погрешность положения характерной точки (Mt), м	Описание обозначения точки на местности (при наличии)
	X	Y			
1	2	3	4	5	6
1	446562.95	2160767.08	Аналитический метод	0.10	Закрепление отсутствует
2	446563.68	2160768.23	Аналитический метод	0.10	Закрепление отсутствует
3	446562.92	2160768.74	Аналитический метод	0.10	Закрепление отсутствует
4	446563.46	2160769.57	Аналитический метод	0.10	Закрепление отсутствует
5	446553.83	2160775.93	Аналитический метод	0.10	Закрепление отсутствует
6	446553.35	2160775.20	Аналитический метод	0.10	Закрепление отсутствует
7	446548.77	2160778.07	Аналитический метод	0.10	Закрепление отсутствует
8	446548.57	2160778.20	Аналитический метод	0.10	Закрепление отсутствует
9	446549.51	2160779.65	Аналитический метод	0.10	Закрепление отсутствует
10	446548.83	2160780.09	Аналитический метод	0.10	Закрепление отсутствует
11	446547.04	2160777.43	Аналитический метод	0.10	Закрепление отсутствует
12	446546.74	2160776.99	Аналитический метод	0.10	Закрепление отсутствует
13	446546.74	2160776.96	Аналитический метод	0.10	Закрепление отсутствует
14	446547.07	2160777.41	Аналитический метод	0.10	Закрепление отсутствует
15	446547.98	2160776.82	Аналитический метод	0.10	Закрепление отсутствует
16	446550.52	2160775.17	Аналитический метод	0.10	Закрепление отсутствует
1	446562.95	2160767.08	Аналитический метод	0.10	Закрепление отсутствует

3. Сведения о характерных точках части (частей) границы объекта

Обозначение характерных точек части границы	Координаты, м		Метод определения координат характерной точки	Средняя квадратическая погрешность положения характерной точки (Mt), м	Описание обозначения точки на местности (при наличии)
	X	Y			
1	2	3	4	5	6
-	-	-	-	-	-

### Раздел 3

#### Сведения о местоположении измененных (уточненных) границ объекта

1. Система координат -

2. Сведения о характерных точках границ объекта

Обозначение характерных точек границ	Существующие координаты, м		Измененные (уточненные) координаты, м		Метод определения координат характерной точки	Средняя квадратическая погрешность положения характерной точки (Mt), м	Описание обозначения точки на местности (при наличии)
	X	Y	X	Y			
1	2	3	4	5	6	7	8
-	-	-	-	-	-	-	

3. Сведения о характерных точках части (частей) границы объекта

Обозначение характерных точек части границы	Существующие координаты, м		Измененные (уточненные) координаты, м		Метод определения координат характерной точки	Средняя квадратическая погрешность положения характерной точки (Mt), м	Описание обозначения точки на местности (при наличии)
	X	Y	X	Y			
1	2	3	4	5	6	7	8
-	-	-	-	-	-	-	

# СХЕМА РАСПОЛОЖЕНИЯ ГРАНИЦ ПУБЛИЧНОГО СЕРВИТУТА

для обеспечения строительства, реконструкции объектов инфраструктуры при реализации объекта : «Развитие Киевского направления Московского железнодорожного узла для усиления пригородного пассажирского движения . Строительство III главного пути на участке Солнечная - Апрелевка» в рамках реализации проекта «Развитие Московского транспортного узла» для целей, предусмотренных п. 2 ч. 5 ст. 4 Федерального закона от 31 июля 2020 г. № 254-ФЗ, в границах кадастрового квартала 50:26:0160402 и земельных участков 50:26:0160402:1525, 50:26:0160402:1055 (2-11", 2-12")



Масштаб 1:500

Условные обозначения :

- 50:26:0160402      Номер кадастрового квартала
- 50:26:0160402:1055      Кадастровый номер земельного участка
- Граница публичного сервитута
- Граница земельного участка , сведения о котором содержатся в Едином государственном реестре недвижимости
- Граница кадастрового квартала
- 1 ●      Характерная точка границы публичного сервитута

## ГРАФИЧЕСКОЕ ОПИСАНИЕ

**местоположения границ населенных пунктов, территориальных зон, особо охраняемых природных территорий, зон с особыми условиями использования территории**

**Публичный сервитут для обеспечения строительства, реконструкции объектов инфраструктуры при реализации объекта: «Развитие Киевского направления Московского железнодорожного узла для усиления пригородного пассажирского движения. Строительство III главного пути на участке Солнечная - Апрелевка» в рамках реализации проекта «Развитие Московского транспортного узла» для целей, предусмотренных п. 2 ч. 5 ст. 4 Федерального закона от 31 июля 2020 г. № 254-ФЗ, в границах кадастрового квартала 50:26:0160107 и земельных участков 50:26:0160107:1576, 50:26:0160107:1577, 50:26:0160107:1923, 50:26:0160107:1512 (3- 1с, 3-2с, 3-3с, 3-4с, 3-5с, 3-6с, 3-7с)**

(наименование объекта, местоположение границ которого описано (далее - объект))

### Раздел 1

#### Сведения об объекте

№ п/п	Характеристики объекта	Описание характеристик
1	2	3
1.	Местоположение объекта	Московская область
2.	Площадь объекта +/- величина погрешности определения площади (P +/- Дельта P)	788 +/- 10 м <sup>2</sup>
3.	Иные характеристики объекта	Публичный сервитут для обеспечения строительства, реконструкции объектов инфраструктуры при реализации объекта: «Развитие Киевского направления Московского железнодорожного узла для усиления пригородного пассажирского движения. Строительство III главного пути на участке Солнечная - Апрелевка» в рамках реализации проекта «Развитие Московского транспортного узла» для целей, предусмотренных п. 2 ч. 5 ст. 4 Федерального закона от 31 июля 2020 г. № 254-ФЗ, в границах кадастрового квартала 50:26:0160107 и земельных участков 50:26:0160107:1576, 50:26:0160107:1577, 50:26:0160107:1923, 50:26:0160107:1512. Срок установления публичного сервитута - 22 месяца.

## Раздел 2

### Сведения о местоположении границ объекта

1. Система координат МСК-50, зона 2

2. Сведения о характерных точках границ объекта

Обозначение характерных точек границ	Координаты, м		Метод определения координат характерной точки	Средняя квадратическая погрешность положения характерной точки (Mt), м	Описание обозначения точки на местности (при наличии)
	X	Y			
1	2	3	4	5	6
1	446527.91	2160536.00	Аналитический метод	0.10	Закрепление отсутствует
2	446530.64	2160537.25	Аналитический метод	0.10	Закрепление отсутствует
3	446560.36	2160565.64	Аналитический метод	0.10	Закрепление отсутствует
4	446574.58	2160579.98	Аналитический метод	0.10	Закрепление отсутствует
5	446578.05	2160584.83	Аналитический метод	0.10	Закрепление отсутствует
6	446577.87	2160584.96	Аналитический метод	0.10	Закрепление отсутствует
7	446581.26	2160589.39	Аналитический метод	0.10	Закрепление отсутствует
8	446591.36	2160602.58	Аналитический метод	0.10	Закрепление отсутствует
9	446591.95	2160602.16	Аналитический метод	0.10	Закрепление отсутствует
10	446592.76	2160601.58	Аналитический метод	0.10	Закрепление отсутствует
11	446593.38	2160602.39	Аналитический метод	0.10	Закрепление отсутствует
12	446603.40	2160615.42	Аналитический метод	0.10	Закрепление отсутствует
13	446608.33	2160611.82	Аналитический метод	0.10	Закрепление отсутствует
14	446609.71	2160612.13	Аналитический метод	0.10	Закрепление отсутствует
15	446646.80	2160670.64	Аналитический метод	0.10	Закрепление отсутствует
16	446651.25	2160677.66	Аналитический метод	0.10	Закрепление отсутствует
17	446659.58	2160690.80	Аналитический метод	0.10	Закрепление отсутствует
18	446660.16	2160694.05	Аналитический метод	0.10	Закрепление отсутствует
19	446657.22	2160696.16	Аналитический метод	0.10	Закрепление отсутствует
20	446654.93	2160692.97	Аналитический метод	0.10	Закрепление отсутствует
21	446656.83	2160691.66	Аналитический метод	0.10	Закрепление отсутствует
22	446631.03	2160656.65	Аналитический метод	0.10	Закрепление отсутствует

2. Сведения о характерных точках границ объекта					
Обозначение характерных точек границ	Координаты, м		Метод определения координат характерной точки	Средняя квадратическая погрешность положения характерной точки (Mt), м	Описание обозначения точки на местности (при наличии)
	X	Y			
1	2	3	4	5	6
23	446603.83	2160619.76	Аналитический метод	0.10	Закрепление отсутствует
24	446598.22	2160612.71	Аналитический метод	0.10	Закрепление отсутствует
25	446591.24	2160603.92	Аналитический метод	0.10	Закрепление отсутствует
26	446585.44	2160596.62	Аналитический метод	0.10	Закрепление отсутствует
27	446571.50	2160579.09	Аналитический метод	0.10	Закрепление отсутствует
28	446527.40	2160537.02	Аналитический метод	0.10	Закрепление отсутствует
29	446525.35	2160539.10	Аналитический метод	0.10	Закрепление отсутствует
30	446525.11	2160538.86	Аналитический метод	0.10	Закрепление отсутствует
1	446527.91	2160536.00	Аналитический метод	0.10	Закрепление отсутствует
31	446527.45	2160539.83	Аналитический метод	0.10	Закрепление отсутствует
32	446529.52	2160541.81	Аналитический метод	0.10	Закрепление отсутствует
33	446527.97	2160541.66	Аналитический метод	0.10	Закрепление отсутствует
34	446526.79	2160540.50	Аналитический метод	0.10	Закрепление отсутствует
31	446527.45	2160539.83	Аналитический метод	0.10	Закрепление отсутствует
3. Сведения о характерных точках части (частей) границы объекта					
Обозначение характерных точек части границы	Координаты, м		Метод определения координат характерной точки	Средняя квадратическая погрешность положения характерной точки (Mt), м	Описание обозначения точки на местности (при наличии)
	X	Y			
1	2	3	4	5	6
-	-	-	-	-	-

### Раздел 3

#### Сведения о местоположении измененных (уточненных) границ объекта

1. Система координат -

2. Сведения о характерных точках границ объекта

Обозначение характерных точек границ	Существующие координаты, м		Измененные (уточненные) координаты, м		Метод определения координат характерной точки	Средняя квадратическая погрешность положения характерной точки (Mt), м	Описание обозначения точки на местности (при наличии)
	X	Y	X	Y			
1	2	3	4	5	6	7	8
-	-	-	-	-	-	-	

3. Сведения о характерных точках части (частей) границы объекта

Обозначение характерных точек части границы	Существующие координаты, м		Измененные (уточненные) координаты, м		Метод определения координат характерной точки	Средняя квадратическая погрешность положения характерной точки (Mt), м	Описание обозначения точки на местности (при наличии)
	X	Y	X	Y			
1	2	3	4	5	6	7	8
-	-	-	-	-	-	-	

# СХЕМА РАСПОЛОЖЕНИЯ ГРАНИЦ ПУБЛИЧНОГО СЕРВИТУТА

для обеспечения строительства, реконструкции объектов инфраструктуры при реализации объекта : «Развитие Киевского направления Московского железнодорожного узла для усиления пригородного пассажирского движения . Строительство III главного пути на участке Солнечная - Апрельевка » в рамках реализации проекта «Развитие Московского транспортного узла » для целей, предусмотренных п. 2 ч. 5 ст. 4 Федерального закона от 31 июля 2020 г. № 254-ФЗ, в границах кадастрового квартала 50:26:0160107 и земельных участков 50:26:0160107:1576, 50:26:0160107:1577, 50:26:0160107:1923, 50:26:0160107:1512 (3-1 с, 3-2с, 3-3с, 3-4с, 3-5с, 3-6с, 3-7с)



Масштаб 1:1000

Условные обозначения :

- 50:26:0160107      Номер кадастрового квартала
- 50:26:0160107:1512      Кадастровый номер земельного участка
- Граница публичного сервитута
- Граница земельного участка , сведения о котором содержатся в Едином государственном реестре недвижимости
- Граница кадастрового квартала
- Характерная точка границы публичного сервитута

## ГРАФИЧЕСКОЕ ОПИСАНИЕ

местоположения границ населенных пунктов, территориальных зон, особо охраняемых природных территорий, зон с особыми условиями использования территории

Публичный сервитут для обеспечения строительства, реконструкции объектов инфраструктуры при реализации объекта: «Развитие Киевского направления Московского железнодорожного узла для усиления пригородного пассажирского движения. Строительство III главного пути на участке Солнечная - Апрелевка» в рамках реализации проекта «Развитие Московского транспортного узла» для целей, предусмотренных п. 2 ч. 5 ст. 4 Федерального закона от 31 июля 2020 г. № 254-ФЗ, в границах кадастрового квартала 50:26:0160107 и земельного участка 50:26:0160107:69 (4.1-1с, 4.1-3с, 4.1-4с, 4.1-5с, 4.1-6с, 4.1-7с, 4.1-8с, 4-2")

(наименование объекта, местоположение границ которого описано (далее - объект))

### Раздел 1

#### Сведения об объекте

№ п/п	Характеристики объекта	Описание характеристик
1	2	3
1.	Местоположение объекта	Московская область
2.	Площадь объекта +/- величина погрешности определения площади (Р +/- Дельта Р)	45 +/- 2 м <sup>2</sup>
3.	Иные характеристики объекта	Публичный сервитут для обеспечения строительства, реконструкции объектов инфраструктуры при реализации объекта: «Развитие Киевского направления Московского железнодорожного узла для усиления пригородного пассажирского движения. Строительство III главного пути на участке Солнечная - Апрелевка» в рамках реализации проекта «Развитие Московского транспортного узла» для целей, предусмотренных п. 2 ч. 5 ст. 4 Федерального закона от 31 июля 2020 г. № 254-ФЗ, в границах кадастрового квартала 50:26:0160107 и земельного участка 50:26:0160107:69. Срок установления публичного сервитута - 22 месяца.

## Раздел 2

### Сведения о местоположении границ объекта

1. Система координат МСК-50, зона 2

2. Сведения о характерных точках границ объекта

Обозначение характерных точек границ	Координаты, м		Метод определения координат характерной точки	Средняя квадратическая погрешность положения характерной точки (Mt), м	Описание обозначения точки на местности (при наличии)
	X	Y			
1	2	3	4	5	6
1	446750.49	2160833.32	Аналитический метод	0.10	Закрепление отсутствует
2	446752.65	2160837.03	Аналитический метод	0.10	Закрепление отсутствует
3	446750.92	2160838.03	Аналитический метод	0.10	Закрепление отсутствует
4	446749.46	2160835.53	Аналитический метод	0.10	Закрепление отсутствует
5	446749.01	2160834.29	Аналитический метод	0.10	Закрепление отсутствует
1	446750.49	2160833.32	Аналитический метод	0.10	Закрепление отсутствует
6	446781.05	2160879.68	Аналитический метод	0.10	Закрепление отсутствует
7	446781.36	2160879.51	Аналитический метод	0.10	Закрепление отсутствует
8	446788.87	2160892.50	Аналитический метод	0.10	Закрепление отсутствует
9	446788.19	2160892.87	Аналитический метод	0.10	Закрепление отсутствует
6	446781.05	2160879.68	Аналитический метод	0.10	Закрепление отсутствует
10	446808.21	2160937.36	Аналитический метод	0.10	Закрепление отсутствует
11	446819.13	2160936.83	Аналитический метод	0.10	Закрепление отсутствует
12	446819.14	2160936.89	Аналитический метод	0.10	Закрепление отсутствует
10	446808.21	2160937.36	Аналитический метод	0.10	Закрепление отсутствует
13	446838.54	2160951.61	Аналитический метод	0.10	Закрепление отсутствует
14	446840.06	2160951.92	Аналитический метод	0.10	Закрепление отсутствует
15	446843.04	2160955.19	Аналитический метод	0.10	Закрепление отсутствует
16	446843.65	2160957.50	Аналитический метод	0.10	Закрепление отсутствует
17	446841.02	2160954.12	Аналитический метод	0.10	Закрепление отсутствует
13	446838.54	2160951.61	Аналитический метод	0.10	Закрепление отсутствует
18	446837.09	2160952.98	Аналитический метод	0.10	Закрепление отсутствует

2. Сведения о характерных точках границ объекта					
Обозначение характерных точек границ	Координаты, м		Метод определения координат характерной точки	Средняя квадратическая погрешность положения характерной точки (Mt), м	Описание обозначения точки на местности (при наличии)
	X	Y			
1	2	3	4	5	6
19	446839.51	2160955.44	Аналитический метод	0.10	Закрепление отсутствует
20	446841.67	2160958.22	Аналитический метод	0.10	Закрепление отсутствует
21	446840.16	2160957.77	Аналитический метод	0.10	Закрепление отсутствует
22	446837.31	2160954.68	Аналитический метод	0.10	Закрепление отсутствует
18	446837.09	2160952.98	Аналитический метод	0.10	Закрепление отсутствует
23	446873.09	2161002.10	Аналитический метод	0.10	Закрепление отсутствует
24	446874.30	2161002.43	Аналитический метод	0.10	Закрепление отсутствует
25	446876.95	2161006.27	Аналитический метод	0.10	Закрепление отсутствует
26	446877.31	2161007.63	Аналитический метод	0.10	Закрепление отсутствует
27	446875.04	2161005.32	Аналитический метод	0.10	Закрепление отсутствует
23	446873.09	2161002.10	Аналитический метод	0.10	Закрепление отсутствует
28	446871.26	2161002.96	Аналитический метод	0.10	Закрепление отсутствует
29	446872.53	2161005.05	Аналитический метод	0.10	Закрепление отсутствует
30	446871.77	2161005.52	Аналитический метод	0.10	Закрепление отсутствует
31	446871.20	2161004.69	Аналитический метод	0.10	Закрепление отсутствует
28	446871.26	2161002.96	Аналитический метод	0.10	Закрепление отсутствует
32	446873.61	2161006.73	Аналитический метод	0.10	Закрепление отсутствует
33	446875.90	2161009.06	Аналитический метод	0.10	Закрепление отсутствует
34	446874.17	2161008.98	Аналитический метод	0.10	Закрепление отсутствует
35	446872.91	2161007.16	Аналитический метод	0.10	Закрепление отсутствует
32	446873.61	2161006.73	Аналитический метод	0.10	Закрепление отсутствует
36	446881.74	2161012.59	Аналитический метод	0.10	Закрепление отсутствует
37	446883.69	2161014.78	Аналитический метод	0.10	Закрепление отсутствует
38	446882.27	2161016.18	Аналитический метод	0.10	Закрепление отсутствует
33	446875.90	2161009.06	Аналитический метод	0.10	Закрепление отсутствует

## 2. Сведения о характерных точках границ объекта

Обозначение характерных точек границ	Координаты, м		Метод определения координат характерной точки	Средняя квадратическая погрешность положения характерной точки (Mt), м	Описание обозначения точки на местности (при наличии)
	X	Y			
1	2	3	4	5	6
39	446880.54	2161013.77	Аналитический метод	0.10	Закрепление отсутствует
36	446881.74	2161012.59	Аналитический метод	0.10	Закрепление отсутствует

## 3. Сведения о характерных точках части (частей) границы объекта

Обозначение характерных точек части границы	Координаты, м		Метод определения координат характерной точки	Средняя квадратическая погрешность положения характерной точки (Mt), м	Описание обозначения точки на местности (при наличии)
	X	Y			
1	2	3	4	5	6
-	-	-	-	-	-

### Раздел 3

#### Сведения о местоположении измененных (уточненных) границ объекта

1. Система координат -

2. Сведения о характерных точках границ объекта

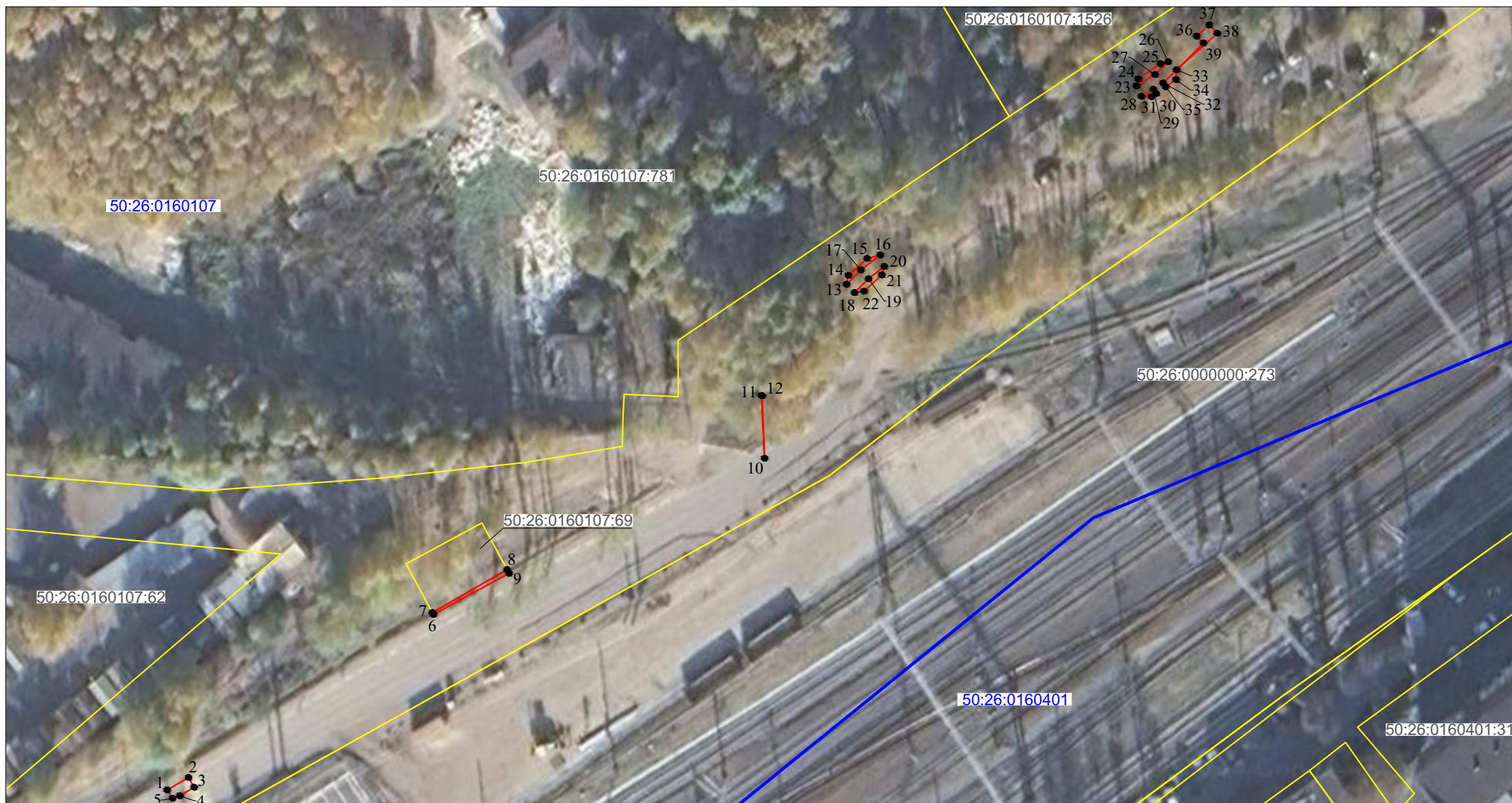
Обозначение характерных точек границ	Существующие координаты, м		Измененные (уточненные) координаты, м		Метод определения координат характерной точки	Средняя квадратическая погрешность положения характерной точки (Mt), м	Описание обозначения точки на местности (при наличии)
	X	Y	X	Y			
1	2	3	4	5	6	7	8
-	-	-	-	-	-	-	

3. Сведения о характерных точках части (частей) границы объекта

Обозначение характерных точек части границы	Существующие координаты, м		Измененные (уточненные) координаты, м		Метод определения координат характерной точки	Средняя квадратическая погрешность положения характерной точки (Mt), м	Описание обозначения точки на местности (при наличии)
	X	Y	X	Y			
1	2	3	4	5	6	7	8
-	-	-	-	-	-	-	

# СХЕМА РАСПОЛОЖЕНИЯ ГРАНИЦ ПУБЛИЧНОГО СЕРВИТУТА

для обеспечения строительства, реконструкции объектов инфраструктуры при реализации объекта : «Развитие Киевского направления Московского железнодорожного узла для усиления пригородного пассажирского движения . Строительство III главного пути на участке Солнечная - Апрельевка » в рамках реализации проекта «Развитие Московского транспортного узла » для целей, предусмотренных п. 2 ч. 5 ст. 4 Федерального закона от 31 июля 2020 г. № 254-ФЗ, в границах кадастрового квартала 50:26:0160107 и земельного участка 50:26:0160107:69 (4.1-1с, 4.1-3с, 4.1-4с, 4.1-5с, 4.1-6с, 4.1-7с, 4.1-8с, 4-2")



Условные обозначения:

Масштаб 1:1000

- 50:26:0160107      Номер кадастрового квартала
- 50:26:0160107:69      Кадастровый номер земельного участка
- Граница публичного сервитута
- Граница земельного участка, сведения о котором содержатся в Едином государственном реестре недвижимости
- Граница кадастрового квартала
- 1 ●      Характерная точка границы публичного сервитута

## ГРАФИЧЕСКОЕ ОПИСАНИЕ

местоположения границ населенных пунктов, территориальных зон, особо охраняемых природных территорий, зон с особыми условиями использования территории

Публичный сервитут для обеспечения строительства, реконструкции объектов инфраструктуры при реализации объекта: «Развитие Киевского направления Московского железнодорожного узла для усиления пригородного пассажирского движения. Строительство III главного пути на участке Солнечная - Апрелевка» в рамках реализации проекта «Развитие Московского транспортного узла» для целей, предусмотренных п. 2 ч. 5 ст. 4 Федерального закона от 31 июля 2020 г. № 254-ФЗ, в границах кадастрового квартала 50:26:0160401 и земельного участка 50:26:0160401:31 (5-3с, 5-4с, 5-5с)

(наименование объекта, местоположение границ которого описано (далее - объект))

### Раздел 1

#### Сведения об объекте

№ п/п	Характеристики объекта	Описание характеристик
1	2	3
1.	Местоположение объекта	Московская область
2.	Площадь объекта +/- величина погрешности определения площади (Р +/- Дельта Р)	39 +/- 2 м <sup>2</sup>
3.	Иные характеристики объекта	Публичный сервитут для обеспечения строительства, реконструкции объектов инфраструктуры при реализации объекта: «Развитие Киевского направления Московского железнодорожного узла для усиления пригородного пассажирского движения. Строительство III главного пути на участке Солнечная - Апрелевка» в рамках реализации проекта «Развитие Московского транспортного узла» для целей, предусмотренных п. 2 ч. 5 ст. 4 Федерального закона от 31 июля 2020 г. № 254-ФЗ, в границах кадастрового квартала 50:26:0160401 и земельного участка 50:26:0160401:31. Срок установления публичного сервитута - 22 месяца.

## Раздел 2

### Сведения о местоположении границ объекта

1. Система координат МСК-50, зона 2

2. Сведения о характерных точках границ объекта

Обозначение характерных точек границ	Координаты, м		Метод определения координат характерной точки	Средняя квадратическая погрешность положения характерной точки (Mt), м	Описание обозначения точки на местности (при наличии)
	X	Y			
1	2	3	4	5	6
1	446788.29	2161077.55	Аналитический метод	0.10	Закрепление отсутствует
2	446803.65	2161089.22	Аналитический метод	0.10	Закрепление отсутствует
3	446800.99	2161095.05	Аналитический метод	0.10	Закрепление отсутствует
4	446798.84	2161099.76	Аналитический метод	0.10	Закрепление отсутствует
5	446798.34	2161100.85	Аналитический метод	0.10	Закрепление отсутствует
6	446798.57	2161099.98	Аналитический метод	0.10	Закрепление отсутствует
7	446800.15	2161093.90	Аналитический метод	0.10	Закрепление отсутствует
8	446801.22	2161089.79	Аналитический метод	0.10	Закрепление отсутствует
9	446789.94	2161079.83	Аналитический метод	0.10	Закрепление отсутствует
10	446781.66	2161072.52	Аналитический метод	0.10	Закрепление отсутствует
1	446788.29	2161077.55	Аналитический метод	0.10	Закрепление отсутствует

3. Сведения о характерных точках части (частей) границы объекта

Обозначение характерных точек части границы	Координаты, м		Метод определения координат характерной точки	Средняя квадратическая погрешность положения характерной точки (Mt), м	Описание обозначения точки на местности (при наличии)
	X	Y			
1	2	3	4	5	6
-	-	-	-	-	-

### Раздел 3

#### Сведения о местоположении измененных (уточненных) границ объекта

1. Система координат -

2. Сведения о характерных точках границ объекта

Обозначение характерных точек границ	Существующие координаты, м		Измененные (уточненные) координаты, м		Метод определения координат характерной точки	Средняя квадратическая погрешность положения характерной точки (Mt), м	Описание обозначения точки на местности (при наличии)
	X	Y	X	Y			
1	2	3	4	5	6	7	8
-	-	-	-	-	-	-	

3. Сведения о характерных точках части (частей) границы объекта

Обозначение характерных точек части границы	Существующие координаты, м		Измененные (уточненные) координаты, м		Метод определения координат характерной точки	Средняя квадратическая погрешность положения характерной точки (Mt), м	Описание обозначения точки на местности (при наличии)
	X	Y	X	Y			
1	2	3	4	5	6	7	8
-	-	-	-	-	-	-	

## СХЕМА РАСПОЛОЖЕНИЯ ГРАНИЦ ПУБЛИЧНОГО СЕРВИТУТА

для обеспечения строительства, реконструкции объектов инфраструктуры при реализации объекта: «Развитие Киевского направления Московского железнодорожного узла для усиления пригородного пассажирского движения. Строительство III главного пути на участке Солнечная - Апрелевка» в рамках реализации проекта «Развитие Московского транспортного узла» для целей, предусмотренных п. 2 ч. 5 ст. 4 Федерального закона от 31 июля 2020 г. № 254-ФЗ, в границах кадастрового квартала 50:26:0160401 и земельного участка 50:26:0160401:31 (5-3с, 5-4с, 5-5с)



Масштаб 1:500

Условные обозначения:

- |                  |   |
|------------------|---|
| 50:26:0160401    | Номер кадастрового квартала   |
| 50:26:0160401:31 | Кадастровый номер земельного участка  |
|                  | Граница публичного сервитута  |
|                  | Граница земельного участка, сведения о котором содержатся в Едином государственном реестре недвижимости |
|                  | Граница кадастрового квартала   |
|                  | Характерная точка границы публичного сервитута  |

## ГРАФИЧЕСКОЕ ОПИСАНИЕ

местоположения границ населенных пунктов, территориальных зон, особо охраняемых природных территорий, зон с особыми условиями использования территории

**Публичный сервитут для обеспечения строительства, реконструкции объектов инфраструктуры при реализации объекта: «Развитие Киевского направления Московского железнодорожного узла для усиления пригородного пассажирского движения. Строительство III главного пути на участке Солнечная - Апрелевка» в рамках реализации проекта «Развитие Московского транспортного узла» для целей, предусмотренных п. 2 ч. 5 ст. 4 Федерального закона от 31 июля 2020 г. № 254-ФЗ, в границах земельного участка 50:26:0160204:331**

(наименование объекта, местоположение границ которого описано (далее - объект))

### Раздел 1

#### Сведения об объекте

№ п/п	Характеристики объекта	Описание характеристик
1	2	3
1.	Местоположение объекта	Московская область
2.	Площадь объекта +/- величина погрешности определения площади (P +/- Дельта P)	100 +/- 4 м <sup>2</sup>
3.	Иные характеристики объекта	Публичный сервитут для обеспечения строительства, реконструкции объектов инфраструктуры при реализации объекта: «Развитие Киевского направления Московского железнодорожного узла для усиления пригородного пассажирского движения. Строительство III главного пути на участке Солнечная - Апрелевка» в рамках реализации проекта «Развитие Московского транспортного узла» для целей, предусмотренных п. 2 ч. 5 ст. 4 Федерального закона от 31 июля 2020 г. № 254-ФЗ, в границах земельного участка 50:26:0160204:331. Срок установления публичного сервитута - 22 месяца.

## Раздел 2

### Сведения о местоположении границ объекта

1. Система координат МСК-50, зона 2

2. Сведения о характерных точках границ объекта

Обозначение характерных точек границ	Координаты, м		Метод определения координат характерной точки	Средняя квадратическая погрешность положения характерной точки (Mt), м	Описание обозначения точки на местности (при наличии)
	X	Y			
1	2	3	4	5	6
1	447466.92	2161638.53	Аналитический метод	0.10	Закрепление отсутствует
2	447470.31	2161641.46	Аналитический метод	0.10	Закрепление отсутствует
3	447454.02	2161652.52	Аналитический метод	0.10	Закрепление отсутствует
4	447450.54	2161650.47	Аналитический метод	0.10	Закрепление отсутствует
5	447455.07	2161642.79	Аналитический метод	0.10	Закрепление отсутствует
6	447457.83	2161644.43	Аналитический метод	0.10	Закрепление отсутствует
1	447466.92	2161638.53	Аналитический метод	0.10	Закрепление отсутствует

3. Сведения о характерных точках части (частей) границы объекта

Обозначение характерных точек части границы	Координаты, м		Метод определения координат характерной точки	Средняя квадратическая погрешность положения характерной точки (Mt), м	Описание обозначения точки на местности (при наличии)
	X	Y			
1	2	3	4	5	6
-	-	-	-	-	-

### Раздел 3

#### Сведения о местоположении измененных (уточненных) границ объекта

1. Система координат -

2. Сведения о характерных точках границ объекта

Обозначение характерных точек границ	Существующие координаты, м		Измененные (уточненные) координаты, м		Метод определения координат характерной точки	Средняя квадратическая погрешность положения характерной точки (Mt), м	Описание обозначения точки на местности (при наличии)
	X	Y	X	Y			
1	2	3	4	5	6	7	8
-	-	-	-	-	-	-	

3. Сведения о характерных точках части (частей) границы объекта

Обозначение характерных точек части границы	Существующие координаты, м		Измененные (уточненные) координаты, м		Метод определения координат характерной точки	Средняя квадратическая погрешность положения характерной точки (Mt), м	Описание обозначения точки на местности (при наличии)
	X	Y	X	Y			
1	2	3	4	5	6	7	8
-	-	-	-	-	-	-	

## СХЕМА РАСПОЛОЖЕНИЯ ГРАНИЦ ПУБЛИЧНОГО СЕРВИТУТА

для обеспечения строительства , реконструкции объектов инфраструктуры при реализации объекта : «Развитие Киевского направления Московского железнодорожного узла для усиления пригородного пассажирского движения . Строительство III главного пути на участке Солнечная - Апрелька » в рамках реализации проекта «Развитие Московского транспортного узла » для целей, предусмотренных п. 2 ч. 5 ст. 4 Федерального закона от 31 июля 2020 г. № 254-ФЗ, в границах земельного участка 50:26:0160204:331



Масштаб 1:500

Условные обозначения :

- 50:26:0160204 Номер кадастрового квартала
- 50:26:0160204:331 Кадастровый номер земельного участка
- Граница публичного сервитута
- Граница земельного участка , сведения о котором содержатся в Едином государственном реестре недвижимости
- Граница кадастрового квартала
- 1● Характерная точка границы публичного сервитута

## ГРАФИЧЕСКОЕ ОПИСАНИЕ

местоположения границ населенных пунктов, территориальных зон, особо охраняемых природных территорий, зон с особыми условиями использования территории

**Публичный сервитут для обеспечения строительства, реконструкции объектов инфраструктуры при реализации объекта: «Развитие Киевского направления Московского железнодорожного узла для усиления пригородного пассажирского движения. Строительство III главного пути на участке Солнечная - Апрелевка» в рамках реализации проекта «Развитие Московского транспортного узла» для целей, предусмотренных п. 2 ч. 5 ст. 4 Федерального закона от 31 июля 2020 г. № 254-ФЗ, в границах кадастрового квартала 50:26:0160404**

(наименование объекта, местоположение границ которого описано (далее - объект))

### Раздел 1

#### Сведения об объекте

№ п/п	Характеристики объекта	Описание характеристик
1	2	3
1.	Местоположение объекта	Московская область
2.	Площадь объекта +/- величина погрешности определения площади (P +/- Дельта P)	8 +/- 1 м <sup>2</sup>
3.	Иные характеристики объекта	Публичный сервитут для обеспечения строительства, реконструкции объектов инфраструктуры при реализации объекта: «Развитие Киевского направления Московского железнодорожного узла для усиления пригородного пассажирского движения. Строительство III главного пути на участке Солнечная - Апрелевка» в рамках реализации проекта «Развитие Московского транспортного узла» для целей, предусмотренных п. 2 ч. 5 ст. 4 Федерального закона от 31 июля 2020 г. № 254-ФЗ, в границах кадастрового квартала 50:26:0160404. Срок установления публичного сервитута - 22 месяца.

## Раздел 2

### Сведения о местоположении границ объекта

1. Система координат МСК-50, зона 2

2. Сведения о характерных точках границ объекта

Обозначение характерных точек границ	Координаты, м		Метод определения координат характерной точки	Средняя квадратическая погрешность положения характерной точки (Mt), м	Описание обозначения точки на местности (при наличии)
	X	Y			
1	2	3	4	5	6
1	447409.77	2162003.84	Аналитический метод	0.10	Закрепление отсутствует
2	447415.52	2162012.33	Аналитический метод	0.10	Закрепление отсутствует
3	447414.76	2162012.85	Аналитический метод	0.10	Закрепление отсутствует
4	447411.97	2162008.90	Аналитический метод	0.10	Закрепление отсутствует
5	447410.06	2162005.00	Аналитический метод	0.10	Закрепление отсутствует
1	447409.77	2162003.84	Аналитический метод	0.10	Закрепление отсутствует

3. Сведения о характерных точках части (частей) границы объекта

Обозначение характерных точек части границы	Координаты, м		Метод определения координат характерной точки	Средняя квадратическая погрешность положения характерной точки (Mt), м	Описание обозначения точки на местности (при наличии)
	X	Y			
1	2	3	4	5	6
-	-	-	-	-	-

### Раздел 3

#### Сведения о местоположении измененных (уточненных) границ объекта

1. Система координат -

2. Сведения о характерных точках границ объекта

Обозначение характерных точек границ	Существующие координаты, м		Измененные (уточненные) координаты, м		Метод определения координат характерной точки	Средняя квадратическая погрешность положения характерной точки (Mt), м	Описание обозначения точки на местности (при наличии)
	X	Y	X	Y			
1	2	3	4	5	6	7	8
-	-	-	-	-	-	-	

3. Сведения о характерных точках части (частей) границы объекта

Обозначение характерных точек части границы	Существующие координаты, м		Измененные (уточненные) координаты, м		Метод определения координат характерной точки	Средняя квадратическая погрешность положения характерной точки (Mt), м	Описание обозначения точки на местности (при наличии)
	X	Y	X	Y			
1	2	3	4	5	6	7	8
-	-	-	-	-	-	-	

## СХЕМА РАСПОЛОЖЕНИЯ ГРАНИЦ ПУБЛИЧНОГО СЕРВИТУТА

для обеспечения строительства, реконструкции объектов инфраструктуры при реализации объекта : «Развитие Киевского направления Московского железнодорожного узла для усиления пригородного пассажирского движения . Строительство III главного пути на участке Солнечная - Апрельевка» в рамках реализации проекта «Развитие Московского транспортного узла» для целей, предусмотренных п. 2 ч. 5 ст. 4 Федерального закона от 31 июля 2020 г. № 254-ФЗ, в границах кадастрового квартала 50:26:0160404



Масштаб 1:500

Условные обозначения :

- 50:26:0160404 Номер кадастрового квартала
- 50:26:0160404:684 Кадастровый номер земельного участка
- Граница публичного сервитута
- Граница земельного участка , сведения о котором содержатся в Едином государственном реестре недвижимости
- Граница кадастрового квартала
- 1 ● Характерная точка границы публичного сервитута

## ГРАФИЧЕСКОЕ ОПИСАНИЕ

местоположения границ населенных пунктов, территориальных зон, особо охраняемых природных территорий, зон с особыми условиями использования территории

**Публичный сервитут для обеспечения строительства, реконструкции объектов инфраструктуры при реализации объекта: «Развитие Киевского направления Московского железнодорожного узла для усиления пригородного пассажирского движения. Строительство III главного пути на участке Солнечная - Апрелевка» в рамках реализации проекта «Развитие Московского транспортного узла» для целей, предусмотренных п. 2 ч. 5 ст. 4 Федерального закона от 31 июля 2020 г. № 254-ФЗ, в границах кадастрового квартала 50:26:0160202**

(наименование объекта, местоположение границ которого описано (далее - объект))

### Раздел 1

#### Сведения об объекте

№ п/п	Характеристики объекта	Описание характеристик
1	2	3
1.	Местоположение объекта	Московская область
2.	Площадь объекта +/- величина погрешности определения площади (P +/- Дельта P)	25 +/- 2 м <sup>2</sup>
3.	Иные характеристики объекта	Публичный сервитут для обеспечения строительства, реконструкции объектов инфраструктуры при реализации объекта: «Развитие Киевского направления Московского железнодорожного узла для усиления пригородного пассажирского движения. Строительство III главного пути на участке Солнечная - Апрелевка» в рамках реализации проекта «Развитие Московского транспортного узла» для целей, предусмотренных п. 2 ч. 5 ст. 4 Федерального закона от 31 июля 2020 г. № 254-ФЗ, в границах кадастрового квартала 50:26:0160202. Срок установления публичного сервитута - 22 месяца.

## Раздел 2

### Сведения о местоположении границ объекта

1. Система координат МСК-50, зона 2

2. Сведения о характерных точках границ объекта

Обозначение характерных точек границ	Координаты, м		Метод определения координат характерной точки	Средняя квадратическая погрешность положения характерной точки (Mt), м	Описание обозначения точки на местности (при наличии)
	X	Y			
1	2	3	4	5	6
1	449040.82	2162857.36	Аналитический метод	0.10	Закрепление отсутствует
2	449025.30	2162844.04	Аналитический метод	0.10	Закрепление отсутствует
3	449025.92	2162843.18	Аналитический метод	0.10	Закрепление отсутствует
4	449034.17	2162849.12	Аналитический метод	0.10	Закрепление отсутствует
5	449034.22	2162849.07	Аналитический метод	0.10	Закрепление отсутствует
1	449040.82	2162857.36	Аналитический метод	0.10	Закрепление отсутствует

3. Сведения о характерных точках части (частей) границы объекта

Обозначение характерных точек части границы	Координаты, м		Метод определения координат характерной точки	Средняя квадратическая погрешность положения характерной точки (Mt), м	Описание обозначения точки на местности (при наличии)
	X	Y			
1	2	3	4	5	6
-	-	-	-	-	-

### Раздел 3

#### Сведения о местоположении измененных (уточненных) границ объекта

1. Система координат -

2. Сведения о характерных точках границ объекта

Обозначение характерных точек границ	Существующие координаты, м		Измененные (уточненные) координаты, м		Метод определения координат характерной точки	Средняя квадратическая погрешность положения характерной точки (Mt), м	Описание обозначения точки на местности (при наличии)
	X	Y	X	Y			
1	2	3	4	5	6	7	8
-	-	-	-	-	-	-	

3. Сведения о характерных точках части (частей) границы объекта

Обозначение характерных точек части границы	Существующие координаты, м		Измененные (уточненные) координаты, м		Метод определения координат характерной точки	Средняя квадратическая погрешность положения характерной точки (Mt), м	Описание обозначения точки на местности (при наличии)
	X	Y	X	Y			
1	2	3	4	5	6	7	8
-	-	-	-	-	-	-	

## СХЕМА РАСПОЛОЖЕНИЯ ГРАНИЦ ПУБЛИЧНОГО СЕРВИТУТА

для обеспечения строительства, реконструкции объектов инфраструктуры при реализации объекта : «Развитие Киевского направления Московского железнодорожного узла для усиления пригородного пассажирского движения . Строительство III главного пути на участке Солнечная - Апрельевка » в рамках реализации проекта «Развитие Московского транспортного узла » для целей, предусмотренных п. 2 ч. 5 ст. 4 Федерального закона от 31 июля 2020 г. № 254-ФЗ, в границах кадастрового квартала 50:26:0160202



Масштаб 1:1000

Условные обозначения :

- 50:26:0160202      Номер кадастрового квартала
- 50:26:0160202:1537      Кадастровый номер земельного участка
- Граница публичного сервитута
- Граница земельного участка , сведения о котором содержатся в Едином государственном реестре недвижимости
- Граница кадастрового квартала
- 1 ●      Характерная точка границы публичного сервитута

## ГРАФИЧЕСКОЕ ОПИСАНИЕ

местоположения границ населенных пунктов, территориальных зон, особо охраняемых природных территорий, зон с особыми условиями использования территории

**Публичный сервитут для обеспечения строительства, реконструкции объектов инфраструктуры при реализации объекта: «Развитие Киевского направления Московского железнодорожного узла для усиления пригородного пассажирского движения. Строительство III главного пути на участке Солнечная - Апрелевка» в рамках реализации проекта «Развитие Московского транспортного узла» для целей, предусмотренных п. 2 ч. 5 ст. 4 Федерального закона от 31 июля 2020 г. № 254-ФЗ, в границах кадастрового квартала 50:26:0160304**

(наименование объекта, местоположение границ которого описано (далее - объект))

### Раздел 1

#### Сведения об объекте

№ п/п	Характеристики объекта	Описание характеристик
1	2	3
1.	Местоположение объекта	Московская область
2.	Площадь объекта +/- величина погрешности определения площади (P +/- Дельта P)	51 +/- 2 м <sup>2</sup>
3.	Иные характеристики объекта	Публичный сервитут для обеспечения строительства, реконструкции объектов инфраструктуры при реализации объекта: «Развитие Киевского направления Московского железнодорожного узла для усиления пригородного пассажирского движения. Строительство III главного пути на участке Солнечная - Апрелевка» в рамках реализации проекта «Развитие Московского транспортного узла» для целей, предусмотренных п. 2 ч. 5 ст. 4 Федерального закона от 31 июля 2020 г. № 254-ФЗ, в границах кадастрового квартала 50:26:0160304. Срок установления публичного сервитута - 22 месяца.

## Раздел 2

### Сведения о местоположении границ объекта

1. Система координат МСК-50, зона 2

2. Сведения о характерных точках границ объекта

Обозначение характерных точек границ	Координаты, м		Метод определения координат характерной точки	Средняя квадратическая погрешность положения характерной точки (Mt), м	Описание обозначения точки на местности (при наличии)
	X	Y			
1	2	3	4	5	6
1	445970.23	2159874.25	Аналитический метод	0.10	Закрепление отсутствует
2	445968.43	2159875.59	Аналитический метод	0.10	Закрепление отсутствует
3	445957.47	2159861.22	Аналитический метод	0.10	Закрепление отсутствует
4	445960.14	2159859.18	Аналитический метод	0.10	Закрепление отсутствует
1	445970.23	2159874.25	Аналитический метод	0.10	Закрепление отсутствует

3. Сведения о характерных точках части (частей) границы объекта

Обозначение характерных точек части границы	Координаты, м		Метод определения координат характерной точки	Средняя квадратическая погрешность положения характерной точки (Mt), м	Описание обозначения точки на местности (при наличии)
	X	Y			
1	2	3	4	5	6
-	-	-	-	-	-

### Раздел 3

#### Сведения о местоположении измененных (уточненных) границ объекта

1. Система координат -

2. Сведения о характерных точках границ объекта

Обозначение характерных точек границ	Существующие координаты, м		Измененные (уточненные) координаты, м		Метод определения координат характерной точки	Средняя квадратическая погрешность положения характерной точки (Mt), м	Описание обозначения точки на местности (при наличии)
	X	Y	X	Y			
1	2	3	4	5	6	7	8
-	-	-	-	-	-	-	

3. Сведения о характерных точках части (частей) границы объекта

Обозначение характерных точек части границы	Существующие координаты, м		Измененные (уточненные) координаты, м		Метод определения координат характерной точки	Средняя квадратическая погрешность положения характерной точки (Mt), м	Описание обозначения точки на местности (при наличии)
	X	Y	X	Y			
1	2	3	4	5	6	7	8
-	-	-	-	-	-	-	

## СХЕМА РАСПОЛОЖЕНИЯ ГРАНИЦ ПУБЛИЧНОГО СЕРВИТУТА

для обеспечения строительства, реконструкции объектов инфраструктуры при реализации объекта : «Развитие Киевского направления Московского железнодорожного узла для усиления пригородного пассажирского движения . Строительство III главного пути на участке Солнечная - Апрелевка» в рамках реализации проекта «Развитие Московского транспортного узла» для целей, предусмотренных п. 2 ч. 5 ст. 4 Федерального закона от 31 июля 2020 г. № 254-ФЗ, в границах кадастрового квартала 50:26:0160304



Масштаб 1:500

Условные обозначения :

- |                   |   |
|-------------------|---|
| 50:26:0160304     | Номер кадастрового квартала   |
| 50:26:0160304:419 | Кадастровый номер земельного участка  |
|                   | Граница публичного сервитута  |
|                   | Граница земельного участка, сведения о котором содержатся в Едином государственном реестре недвижимости |
|                   | Граница кадастрового квартала   |
|                   | Характерная точка границы публичного сервитута  |

## ГРАФИЧЕСКОЕ ОПИСАНИЕ

местоположения границ населенных пунктов, территориальных зон, особо охраняемых природных территорий, зон с особыми условиями использования территории

Публичный сервитут для обеспечения строительства, реконструкции объектов инфраструктуры при реализации объекта: «Развитие Киевского направления Московского железнодорожного узла для усиления пригородного пассажирского движения. Строительство III главного пути на участке Солнечная - Апрелевка» в рамках реализации проекта «Развитие Московского транспортного узла» для целей, предусмотренных п. 2 ч. 5 ст. 4 Федерального закона от 31 июля 2020 г. № 254-ФЗ, в границах кадастровых кварталов 50:26:0160304, 50:26:0160307 и земельных участков 50:26:0000000:50813, 50:26:0000000:55547 (97-1с, 97-3с, 97-6с)

(наименование объекта, местоположение границ которого описано (далее - объект))

### Раздел 1

#### Сведения об объекте

№ п/п	Характеристики объекта	Описание характеристик
1	2	3
1.	Местоположение объекта	Московская область
2.	Площадь объекта +/- величина погрешности определения площади (Р +/- Дельта Р)	5937 +/- 27 м <sup>2</sup>
3.	Иные характеристики объекта	Публичный сервитут для обеспечения строительства, реконструкции объектов инфраструктуры при реализации объекта: «Развитие Киевского направления Московского железнодорожного узла для усиления пригородного пассажирского движения. Строительство III главного пути на участке Солнечная - Апрелевка» в рамках реализации проекта «Развитие Московского транспортного узла» для целей, предусмотренных п. 2 ч. 5 ст. 4 Федерального закона от 31 июля 2020 г. № 254-ФЗ, в границах кадастровых кварталов 50:26:0160304, 50:26:0160307 и земельных участков 50:26:0000000:50813, 50:26:0000000:55547. Срок установления публичного сервитута - 22 месяца.

## Раздел 2

### Сведения о местоположении границ объекта

1. Система координат МСК-50, зона 2

2. Сведения о характерных точках границ объекта

Обозначение характерных точек границ	Координаты, м		Метод определения координат характерной точки	Средняя квадратическая погрешность положения характерной точки (Mt), м	Описание обозначения точки на местности (при наличии)
	X	Y			
1	2	3	4	5	6
1	445952.74	2159870.08	Аналитический метод	0.10	Закрепление отсутствует
2	446002.40	2159933.26	Аналитический метод	0.10	Закрепление отсутствует
3	446027.35	2159969.09	Аналитический метод	0.10	Закрепление отсутствует
4	446053.93	2160007.28	Аналитический метод	0.10	Закрепление отсутствует
5	446061.49	2160017.44	Аналитический метод	0.10	Закрепление отсутствует
6	446065.05	2160018.10	Аналитический метод	0.10	Закрепление отсутствует
7	446076.99	2160033.56	Аналитический метод	0.10	Закрепление отсутствует
8	446093.26	2160052.12	Аналитический метод	0.10	Закрепление отсутствует
9	446111.85	2160080.11	Аналитический метод	0.10	Закрепление отсутствует
10	446133.84	2160113.77	Аналитический метод	0.10	Закрепление отсутствует
11	446157.05	2160149.22	Аналитический метод	0.10	Закрепление отсутствует
12	446160.11	2160156.44	Аналитический метод	0.10	Закрепление отсутствует
13	446188.64	2160198.68	Аналитический метод	0.10	Закрепление отсутствует
14	446224.51	2160251.47	Аналитический метод	0.10	Закрепление отсутствует
15	446256.04	2160296.99	Аналитический метод	0.10	Закрепление отсутствует
16	446279.12	2160330.12	Аналитический метод	0.10	Закрепление отсутствует
17	446295.71	2160353.87	Аналитический метод	0.10	Закрепление отсутствует
18	446314.77	2160380.37	Аналитический метод	0.10	Закрепление отсутствует
19	446314.34	2160383.94	Аналитический метод	0.10	Закрепление отсутствует
20	446319.59	2160390.79	Аналитический метод	0.10	Закрепление отсутствует
21	446322.70	2160392.17	Аналитический метод	0.10	Закрепление отсутствует
22	446340.18	2160416.80	Аналитический метод	0.10	Закрепление отсутствует

2. Сведения о характерных точках границ объекта					
Обозначение характерных точек границ	Координаты, м		Метод определения координат характерной точки	Средняя квадратическая погрешность положения характерной точки (Mt), м	Описание обозначения точки на местности (при наличии)
	X	Y			
1	2	3	4	5	6
23	446351.22	2160433.37	Аналитический метод	0.10	Закрепление отсутствует
24	446370.62	2160467.99	Аналитический метод	0.10	Закрепление отсутствует
25	446372.12	2160470.78	Аналитический метод	0.10	Закрепление отсутствует
26	446368.86	2160472.55	Аналитический метод	0.10	Закрепление отсутствует
27	446371.48	2160477.37	Аналитический метод	0.10	Закрепление отсутствует
28	446374.80	2160484.25	Аналитический метод	0.10	Закрепление отсутствует
29	446379.33	2160493.66	Аналитический метод	0.10	Закрепление отсутствует
30	446377.83	2160499.52	Аналитический метод	0.10	Закрепление отсутствует
31	446376.47	2160498.99	Аналитический метод	0.10	Закрепление отсутствует
32	446372.42	2160488.87	Аналитический метод	0.10	Закрепление отсутствует
33	446373.41	2160488.29	Аналитический метод	0.10	Закрепление отсутствует
34	446372.03	2160485.66	Аналитический метод	0.10	Закрепление отсутствует
35	446363.16	2160468.87	Аналитический метод	0.10	Закрепление отсутствует
36	446359.55	2160463.01	Аналитический метод	0.10	Закрепление отсутствует
37	446344.78	2160435.90	Аналитический метод	0.10	Закрепление отсутствует
38	446341.60	2160430.14	Аналитический метод	0.10	Закрепление отсутствует
39	446333.80	2160419.16	Аналитический метод	0.10	Закрепление отсутствует
40	446318.16	2160397.15	Аналитический метод	0.10	Закрепление отсутствует
41	446316.06	2160398.18	Аналитический метод	0.10	Закрепление отсутствует
42	446313.80	2160398.25	Аналитический метод	0.10	Закрепление отсутствует
43	446305.24	2160381.41	Аналитический метод	0.10	Закрепление отсутствует
44	446293.18	2160364.87	Аналитический метод	0.10	Закрепление отсутствует
45	446286.34	2160353.72	Аналитический метод	0.10	Закрепление отсутствует
46	446277.02	2160341.83	Аналитический метод	0.10	Закрепление отсутствует
47	446276.62	2160342.10	Аналитический метод	0.10	Закрепление отсутствует

2. Сведения о характерных точках границ объекта					
Обозначение характерных точек границ	Координаты, м		Метод определения координат характерной точки	Средняя квадратическая погрешность положения характерной точки (Mt), м	Описание обозначения точки на местности (при наличии)
	X	Y			
1	2	3	4	5	6
48	446262.11	2160322.14	Аналитический метод	0.10	Закрепление отсутствует
49	446262.69	2160321.85	Аналитический метод	0.10	Закрепление отсутствует
50	446257.21	2160314.69	Аналитический метод	0.10	Закрепление отсутствует
51	446254.07	2160310.01	Аналитический метод	0.10	Закрепление отсутствует
52	446244.68	2160298.05	Аналитический метод	0.10	Закрепление отсутствует
53	446244.12	2160297.32	Аналитический метод	0.10	Закрепление отсутствует
54	446244.68	2160297.05	Аналитический метод	0.10	Закрепление отсутствует
55	446240.43	2160291.18	Аналитический метод	0.10	Закрепление отсутствует
56	446239.69	2160291.55	Аналитический метод	0.10	Закрепление отсутствует
57	446236.22	2160287.08	Аналитический метод	0.10	Закрепление отсутствует
58	446223.33	2160269.89	Аналитический метод	0.10	Закрепление отсутствует
59	446196.46	2160234.11	Аналитический метод	0.10	Закрепление отсутствует
60	446196.36	2160234.19	Аналитический метод	0.10	Закрепление отсутствует
61	446194.87	2160231.50	Аналитический метод	0.10	Закрепление отсутствует
62	446198.96	2160229.17	Аналитический метод	0.10	Закрепление отсутствует
63	446176.67	2160191.33	Аналитический метод	0.10	Закрепление отсутствует
64	446151.08	2160152.58	Аналитический метод	0.10	Закрепление отсутствует
65	446149.20	2160153.90	Аналитический метод	0.10	Закрепление отсутствует
66	446152.71	2160159.54	Аналитический метод	0.10	Закрепление отсутствует
67	446148.42	2160161.92	Аналитический метод	0.10	Закрепление отсутствует
68	446148.30	2160161.76	Аналитический метод	0.10	Закрепление отсутствует
69	446140.05	2160150.34	Аналитический метод	0.10	Закрепление отсутствует
70	446145.26	2160147.34	Аналитический метод	0.10	Закрепление отсутствует
71	446146.04	2160146.91	Аналитический метод	0.10	Закрепление отсутствует
72	446135.34	2160129.61	Аналитический метод	0.10	Закрепление отсутствует

2. Сведения о характерных точках границ объекта					
Обозначение характерных точек границ	Координаты, м		Метод определения координат характерной точки	Средняя квадратическая погрешность положения характерной точки (Mt), м	Описание обозначения точки на местности (при наличии)
	X	Y			
1	2	3	4	5	6
73	446128.43	2160117.85	Аналитический метод	0.10	Закрепление отсутствует
74	446128.06	2160118.07	Аналитический метод	0.10	Закрепление отсутствует
75	446127.89	2160118.17	Аналитический метод	0.10	Закрепление отсутствует
76	446121.47	2160109.68	Аналитический метод	0.10	Закрепление отсутствует
77	446107.64	2160088.88	Аналитический метод	0.10	Закрепление отсутствует
78	446105.56	2160085.75	Аналитический метод	0.10	Закрепление отсутствует
79	446105.97	2160085.47	Аналитический метод	0.10	Закрепление отсутствует
80	446097.06	2160072.07	Аналитический метод	0.10	Закрепление отсутствует
81	446097.35	2160071.88	Аналитический метод	0.10	Закрепление отсутствует
82	446092.19	2160064.13	Аналитический метод	0.10	Закрепление отсутствует
83	446090.76	2160065.07	Аналитический метод	0.10	Закрепление отсутствует
84	446088.46	2160061.52	Аналитический метод	0.10	Закрепление отсутствует
85	446089.42	2160060.92	Аналитический метод	0.10	Закрепление отсутствует
86	446085.22	2160054.14	Аналитический метод	0.10	Закрепление отсутствует
87	446084.72	2160054.44	Аналитический метод	0.10	Закрепление отсутствует
88	446067.11	2160030.59	Аналитический метод	0.10	Закрепление отсутствует
89	446062.56	2160024.42	Аналитический метод	0.10	Закрепление отсутствует
90	446059.36	2160026.54	Аналитический метод	0.10	Закрепление отсутствует
91	446055.34	2160023.06	Аналитический метод	0.10	Закрепление отсутствует
92	446048.14	2160013.01	Аналитический метод	0.10	Закрепление отсутствует
93	446048.70	2160010.29	Аналитический метод	0.10	Закрепление отсутствует
94	446021.65	2159973.25	Аналитический метод	0.10	Закрепление отсутствует
95	445996.49	2159938.80	Аналитический метод	0.10	Закрепление отсутствует
96	445948.23	2159873.37	Аналитический метод	0.10	Закрепление отсутствует
1	445952.74	2159870.08	Аналитический метод	0.10	Закрепление отсутствует

## 3. Сведения о характерных точках части (частей) границы объекта

Обозначение характерных точек части границы	Координаты, м		Метод определения координат характерной точки	Средняя квадратическая погрешность положения характерной точки (Mt), м	Описание обозначения точки на местности (при наличии)
	X	Y			
1	2	3	4	5	6
-	-	-	-	-	-

### Раздел 3

#### Сведения о местоположении измененных (уточненных) границ объекта

1. Система координат -

2. Сведения о характерных точках границ объекта

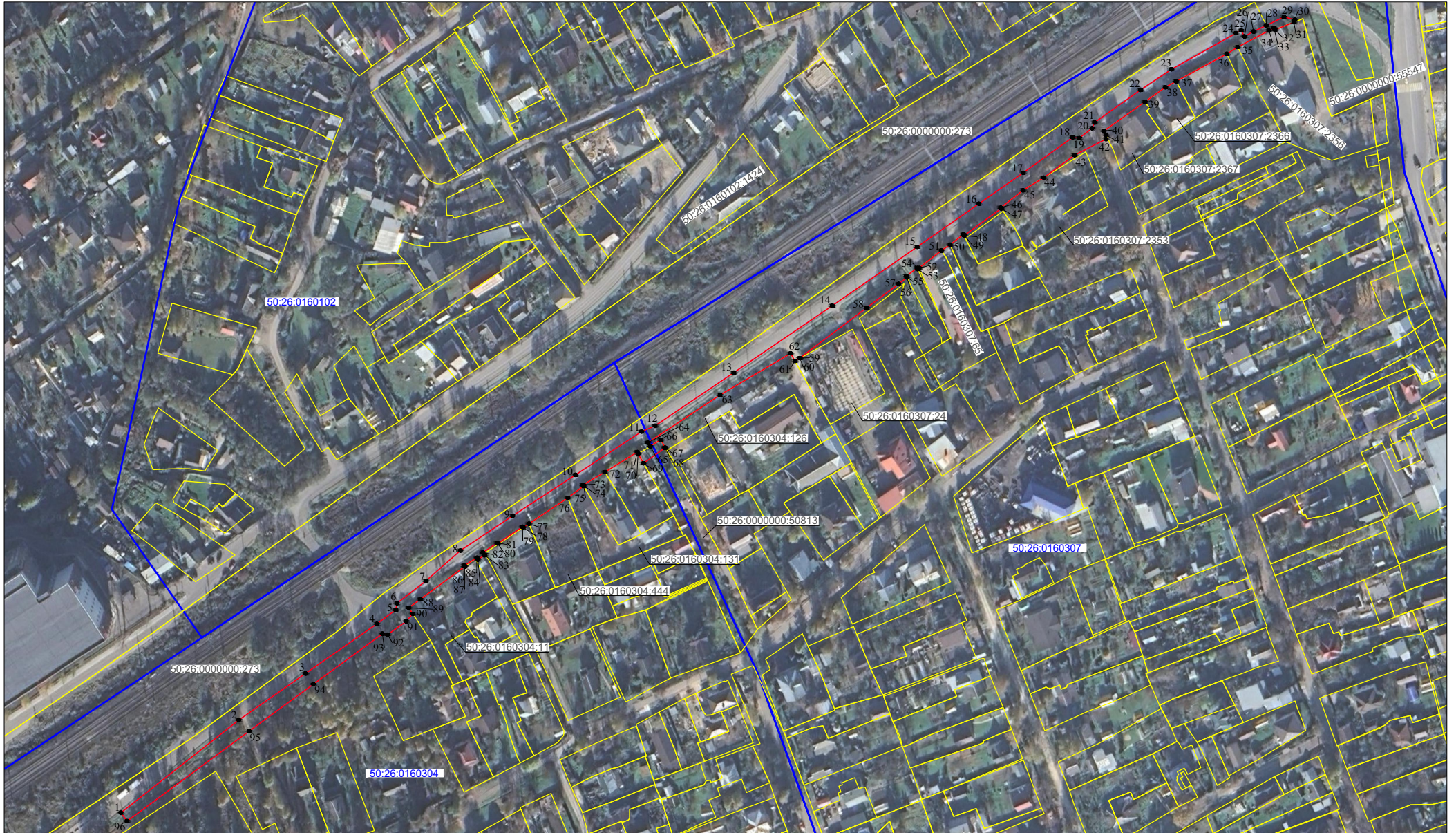
Обозначение характерных точек границ	Существующие координаты, м		Измененные (уточненные) координаты, м		Метод определения координат характерной точки	Средняя квадратическая погрешность положения характерной точки (Mt), м	Описание обозначения точки на местности (при наличии)
	X	Y	X	Y			
1	2	3	4	5	6	7	8
-	-	-	-	-	-	-	

3. Сведения о характерных точках части (частей) границы объекта

Обозначение характерных точек части границы	Существующие координаты, м		Измененные (уточненные) координаты, м		Метод определения координат характерной точки	Средняя квадратическая погрешность положения характерной точки (Mt), м	Описание обозначения точки на местности (при наличии)
	X	Y	X	Y			
1	2	3	4	5	6	7	8
-	-	-	-	-	-	-	

СХЕМА РАСПОЛОЖЕНИЯ ГРАНИЦ ПУБЛИЧНОГО СЕРВИТУТА

для обеспечения строительства, реконструкции объектов инфраструктуры при реализации объекта: «Развитие Киевского направления Московского железнодорожного узла для усиления пригородного пассажирского движения. Строительство III главного пути на участке Солнечная - Апрелевка» в рамках реализации проекта «Развитие Московского транспортного узла» для целей, предусмотренных п. 2 ч. 5 ст. 4 Федерального закона от 31 июля 2020 г. № 254-ФЗ, в границах кадастровых кварталов 50:26:0160304, 50:26:0160307 и земельных участков 50:26:0000000:50813, 50:26:0000000:55547 (97-1с, 97-3с, 97-6с)



Масштаб 1:2000

Условные обозначения:

- 50:26:0160304    Номер кадастрового квартала
- 50:26:0000000:50813    Кадастровый номер земельного участка
- Граница публичного сервитута
- Граница земельного участка, сведения о котором содержатся в Едином государственном реестре недвижимости
- Граница кадастрового квартала
- Характерная точка границы публичного сервитута

## ГРАФИЧЕСКОЕ ОПИСАНИЕ

местоположения границ населенных пунктов, территориальных зон, особо охраняемых природных территорий, зон с особыми условиями использования территории

**Публичный сервитут для обеспечения строительства, реконструкции объектов инфраструктуры при реализации объекта «Развитие Киевского направления Московского железнодорожного узла для усиления пригородного пассажирского движения. Строительство III главного пути на участке Солнечная - Апрелевка» в рамках реализации проекта «Развитие Московского транспортного узла» для целей, предусмотренных п. 2 ч. 5 ст. 4 Федерального закона от 31 июля 2020 г. № 254-ФЗ, в границах земельного участка с кадастровым номером 50:26:0160402:1525 и кадастрового квартала 50:26:0160402 (2-13", 100с)**

(наименование объекта, местоположение границ которого описано (далее - объект))

### Раздел 1

#### Сведения об объекте

№ п/п	Характеристики объекта	Описание характеристик
1	2	3
1.	Местоположение объекта	Московская область, район Наро-Фоминский, город Апрелевка
2.	Площадь объекта +/- величина погрешности определения площади (P +/- Дельта P)	281 +/- 6 м <sup>2</sup>
3.	Иные характеристики объекта	Публичный сервитут для обеспечения строительства, реконструкции объектов инфраструктуры при реализации объекта «Развитие Киевского направления Московского железнодорожного узла для усиления пригородного пассажирского движения. Строительство III главного пути на участке Солнечная - Апрелевка» в рамках реализации проекта «Развитие Московского транспортного узла» для целей, предусмотренных п. 2 ч. 5 ст. 4 Федерального закона от 31 июля 2020 г. № 254-ФЗ, в границах земельного участка с кадастровым номером 50:26:0160402:1525 и кадастрового квартала 50:26:0160402 (2-13", 100с). Срок установления публичного сервитута - 22 месяца.

**Раздел 2****Сведения о местоположении границ объекта**

1. Система координат МСК-50, зона 2

2. Сведения о характерных точках границ объекта

Обозначение характерных точек границ	Координаты, м		Метод определения координат характерной точки	Средняя квадратическая погрешность положения характерной точки (Mt), м	Описание обозначения точки на местности (при наличии)
	X	Y			
1	2	3	4	5	6
1	446580.94	2160787.61	Аналитический метод	0.10	Закрепление отсутствует
2	446585.85	2160793.40	Аналитический метод	0.10	Закрепление отсутствует
3	446598.14	2160811.31	Аналитический метод	0.10	Закрепление отсутствует
4	446597.17	2160811.98	Аналитический метод	0.10	Закрепление отсутствует
5	446599.57	2160815.49	Аналитический метод	0.10	Закрепление отсутствует
6	446600.55	2160814.82	Аналитический метод	0.10	Закрепление отсутствует
7	446605.34	2160821.20	Аналитический метод	0.10	Закрепление отсутствует
8	446606.51	2160823.70	Аналитический метод	0.10	Закрепление отсутствует
9	446607.17	2160823.64	Аналитический метод	0.10	Закрепление отсутствует
10	446608.93	2160825.98	Аналитический метод	0.10	Закрепление отсутствует
11	446620.58	2160842.72	Аналитический метод	0.10	Закрепление отсутствует
12	446620.69	2160842.88	Аналитический метод	0.10	Закрепление отсутствует
13	446616.10	2160846.29	Аналитический метод	0.10	Закрепление отсутствует
14	446613.96	2160843.16	Аналитический метод	0.10	Закрепление отсутствует
15	446603.45	2160827.81	Аналитический метод	0.10	Закрепление отсутствует
16	446591.21	2160806.38	Аналитический метод	0.10	Закрепление отсутствует
17	446584.73	2160796.40	Аналитический метод	0.10	Закрепление отсутствует
18	446582.80	2160794.63	Аналитический метод	0.10	Закрепление отсутствует
19	446578.40	2160789.31	Аналитический метод	0.10	Закрепление отсутствует
1	446580.94	2160787.61	Аналитический метод	0.10	Закрепление отсутствует

## 3. Сведения о характерных точках части (частей) границы объекта

Обозначение характерных точек части границы	Координаты, м		Метод определения координат характерной точки	Средняя квадратическая погрешность положения характерной точки (Mt), м	Описание обозначения точки на местности (при наличии)
	X	Y			
1	2	3	4	5	6
-	-	-	-	-	-

### Раздел 3

#### Сведения о местоположении измененных (уточненных) границ объекта

1. Система координат -

2. Сведения о характерных точках границ объекта

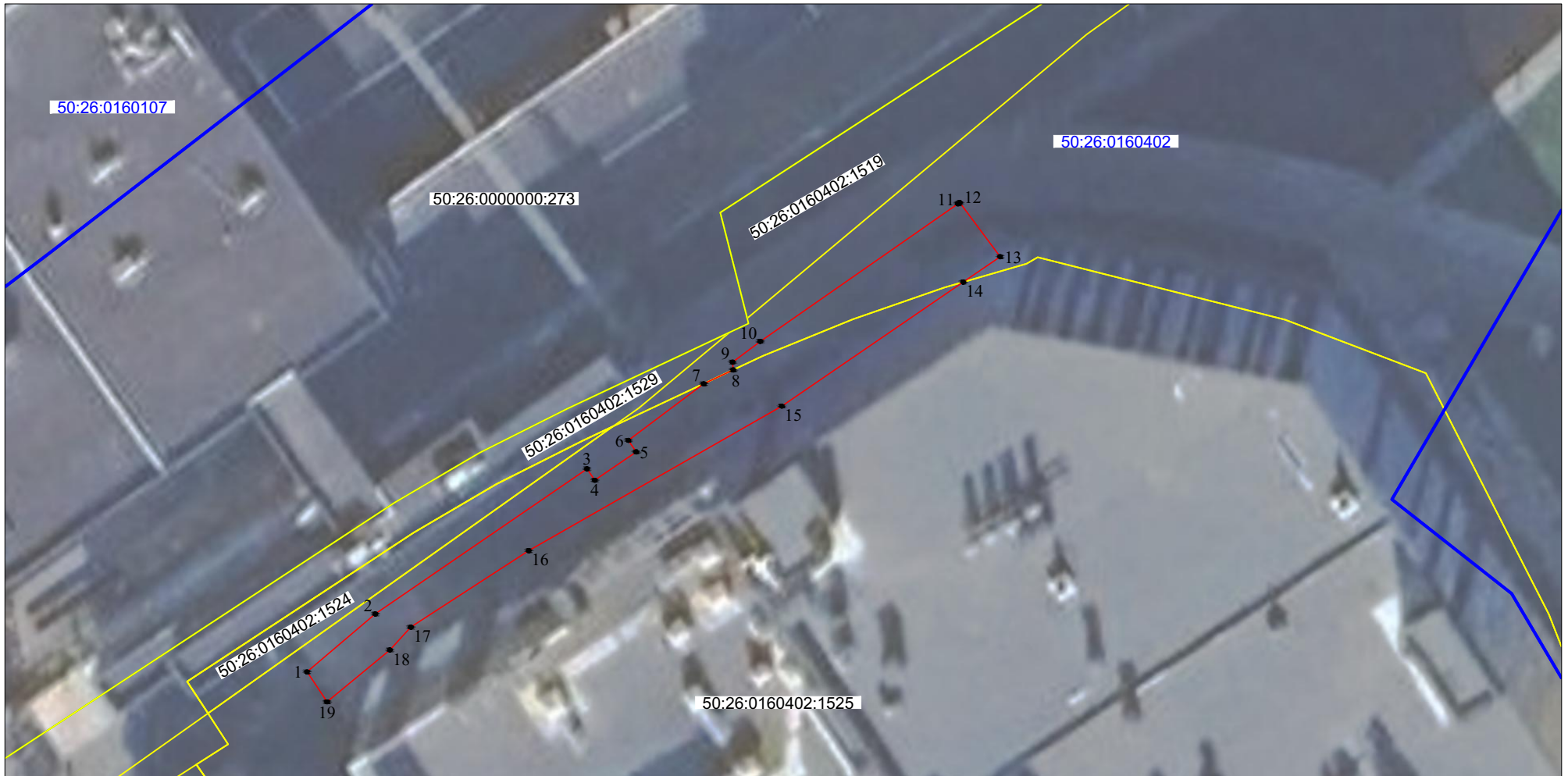
Обозначение характерных точек границ	Существующие координаты, м		Измененные (уточненные) координаты, м		Метод определения координат характерной точки	Средняя квадратическая погрешность положения характерной точки (Mt), м	Описание обозначения точки на местности (при наличии)
	X	Y	X	Y			
1	2	3	4	5	6	7	8
-	-	-	-	-	-	-	

3. Сведения о характерных точках части (частей) границы объекта

Обозначение характерных точек части границы	Существующие координаты, м		Измененные (уточненные) координаты, м		Метод определения координат характерной точки	Средняя квадратическая погрешность положения характерной точки (Mt), м	Описание обозначения точки на местности (при наличии)
	X	Y	X	Y			
1	2	3	4	5	6	7	8
-	-	-	-	-	-	-	





## СХЕМА РАСПОЛОЖЕНИЯ ГРАНИЦ ПУБЛИЧНОГО СЕРВИТУТА

для обеспечения строительства, реконструкции объектов инфраструктуры при реализации объекта «Развитие Киевского направления Московского железнодорожного узла для усиления пригородного пассажирского движения». Строительство III главного пути на участке Солнечная - Апрелька» в рамках реализации проекта «Развитие Московского транспортного узла» для целей, предусмотренных п. 2 ч. 5 ст. 4 Федерального закона от 31 июля 2020 г. № 254-ФЗ, в границах земельного участка с кадастровым номером 50:26:0160402:1525 и кадастрового квартала 50:26:0160402 (2-13", 100с)



Масштаб 1:500

Условные обозначения:

- |   |   |
|---|---|
| 50:26:0160402   | Номер кадастрового квартала   |
| 50:26:0000000:273   | Кадастровый номер земельного участка  |
|  | Граница публичного сервитута  |
|  | Граница земельного участка, сведения о котором содержатся в Едином государственном реестре недвижимости |
|  | Граница кадастрового квартала   |
|  | Характерная точка границы публичного сервитута  |

## ГРАФИЧЕСКОЕ ОПИСАНИЕ

местоположения границ населенных пунктов, территориальных зон, особо охраняемых природных территорий, зон с особыми условиями использования территории

**Публичный сервитут для обеспечения строительства, реконструкции объектов инфраструктуры при реализации объекта «Развитие Киевского направления Московского железнодорожного узла для усиления пригородного пассажирского движения. Строительство III главного пути на участке Солнечная - Апрелевка» в рамках реализации проекта «Развитие Московского транспортного узла» для целей, предусмотренных п. 2 ч. 5 ст. 4 Федерального закона от 31 июля 2020 г. № 254-ФЗ, в границах кадастрового квартала 50:26:0160402**

(наименование объекта, местоположение границ которого описано (далее - объект))

### Раздел 1

#### Сведения об объекте

№ п/п	Характеристики объекта	Описание характеристик
1	2	3
1.	Местоположение объекта	Московская область, район Наро-Фоминский, город Апрелевка
2.	Площадь объекта +/- величина погрешности определения площади (P +/- Дельта P)	60 +/- 3 м <sup>2</sup>
3.	Иные характеристики объекта	Публичный сервитут для обеспечения строительства, реконструкции объектов инфраструктуры при реализации объекта «Развитие Киевского направления Московского железнодорожного узла для усиления пригородного пассажирского движения. Строительство III главного пути на участке Солнечная - Апрелевка» в рамках реализации проекта «Развитие Московского транспортного узла» для целей, предусмотренных п. 2 ч. 5 ст. 4 Федерального закона от 31 июля 2020 г. № 254-ФЗ, в границах кадастрового квартала 50:26:0160402. Срок установления публичного сервитута - 22 месяца.

## Раздел 2

### Сведения о местоположении границ объекта

1. Система координат МСК-50, зона 2

2. Сведения о характерных точках границ объекта

Обозначение характерных точек границ	Координаты, м		Метод определения координат характерной точки	Средняя квадратическая погрешность положения характерной точки (Mt), м	Описание обозначения точки на местности (при наличии)
	X	Y			
1	2	3	4	5	6
1	446625.05	2160849.15	Аналитический метод	0.10	Закрепление отсутствует
2	446633.05	2160860.65	Аналитический метод	0.10	Закрепление отсутствует
3	446638.32	2160867.88	Аналитический метод	0.10	Закрепление отсутствует
4	446636.70	2160869.15	Аналитический метод	0.10	Закрепление отсутствует
5	446624.65	2160854.03	Аналитический метод	0.10	Закрепление отсутствует
6	446623.19	2160852.97	Аналитический метод	0.10	Закрепление отсутствует
7	446624.30	2160848.95	Аналитический метод	0.10	Закрепление отсутствует
1	446625.05	2160849.15	Аналитический метод	0.10	Закрепление отсутствует

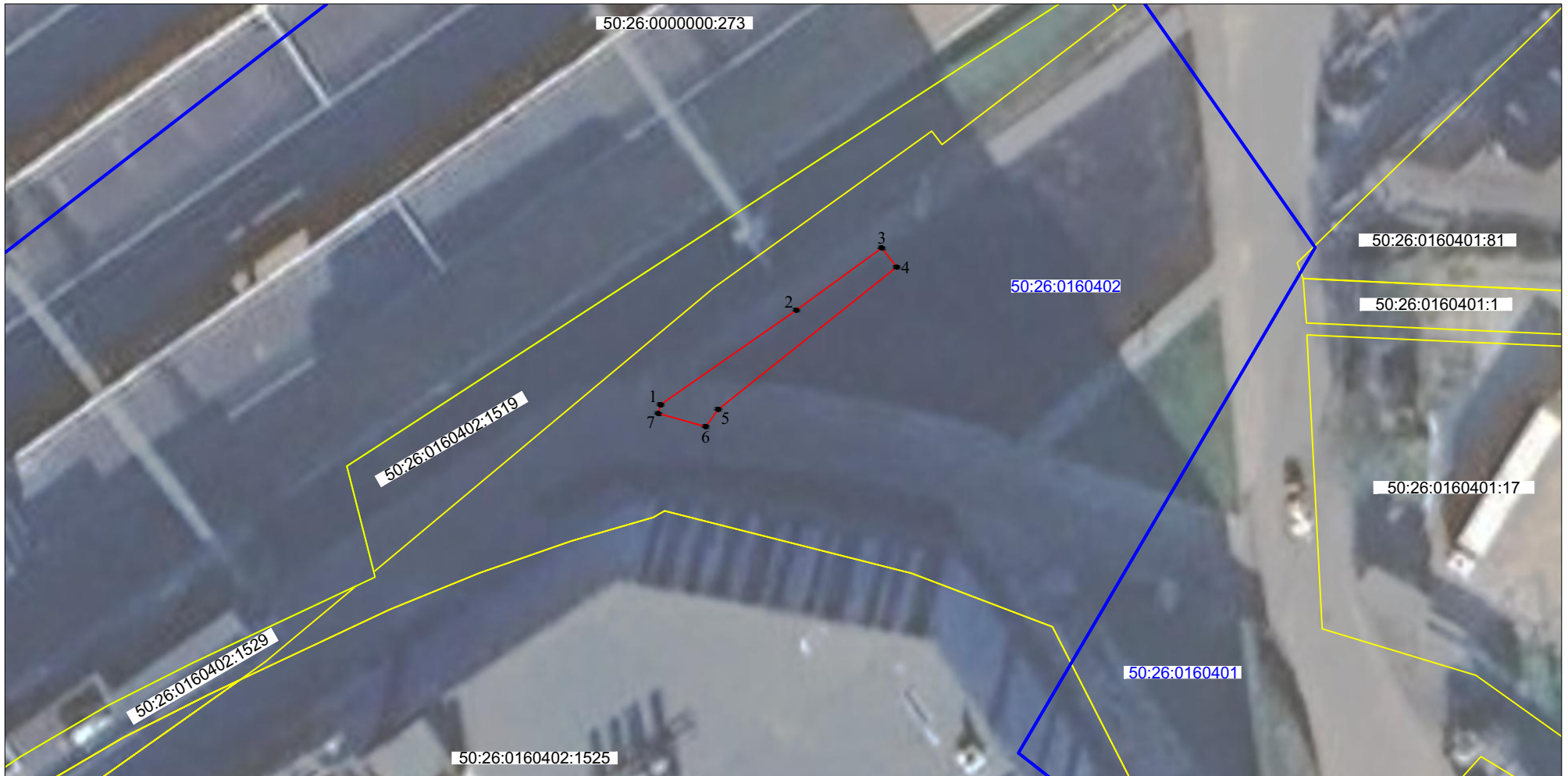
3. Сведения о характерных точках части (частей) границы объекта

Обозначение характерных точек части границы	Координаты, м		Метод определения координат характерной точки	Средняя квадратическая погрешность положения характерной точки (Mt), м	Описание обозначения точки на местности (при наличии)
	X	Y			
1	2	3	4	5	6
-	-	-	-	-	-



## СХЕМА РАСПОЛОЖЕНИЯ ГРАНИЦ ПУБЛИЧНОГО СЕРВИТУТА

для обеспечения строительства, реконструкции объектов инфраструктуры при реализации объекта «Развитие Киевского направления Московского железнодорожного узла для усиления пригородного пассажирского движения». Строительство III главного пути на участке Солнечная - Апрельевка» в рамках реализации проекта «Развитие Московского транспортного узла» для целей, предусмотренных п. 2 ч. 5 ст. 4 Федерального закона от 31 июля 2020 г. № 254-ФЗ, в границах кадастрового квартала 50:26:0160402



Масштаб 1:500

Условные обозначения:

- |                   |   |
|-------------------|---|
| 50:26:0160402     | Номер кадастрового квартала   |
| 50:26:0000000:273 | Кадастровый номер земельного участка  |
|                   | Граница публичного сервитута  |
|                   | Граница земельного участка, сведения о котором содержатся в Едином государственном реестре недвижимости |
|                   | Граница кадастрового квартала   |
|                   | Характерная точка границы публичного сервитута  |

## ГРАФИЧЕСКОЕ ОПИСАНИЕ

местоположения границ населенных пунктов, территориальных зон, особо охраняемых природных территорий, зон с особыми условиями использования территории

**Публичный сервитут для обеспечения строительства, реконструкции объектов инфраструктуры при реализации объекта «Развитие Киевского направления Московского железнодорожного узла для усиления пригородного пассажирского движения. Строительство III главного пути на участке Солнечная - Апрелевка» в рамках реализации проекта «Развитие Московского транспортного узла» для целей, предусмотренных п. 2 ч. 5 ст. 4 Федерального закона от 31 июля 2020 г. № 254-ФЗ, в границах земельного участка с кадастровым номером 50:26:0160109:3 и кадастрового квартала 50:26:0160109 (102-1с, 102-2с)**

(наименование объекта, местоположение границ которого описано (далее - объект))

### Раздел 1

#### Сведения об объекте

№ п/п	Характеристики объекта	Описание характеристик
1	2	3
1.	Местоположение объекта	Московская область, район Наро-Фоминский, город Апрелевка
2.	Площадь объекта +/- величина погрешности определения площади (P +/- Дельта P)	185 +/- 5 м <sup>2</sup>
3.	Иные характеристики объекта	Публичный сервитут для обеспечения строительства, реконструкции объектов инфраструктуры при реализации объекта «Развитие Киевского направления Московского железнодорожного узла для усиления пригородного пассажирского движения. Строительство III главного пути на участке Солнечная - Апрелевка» в рамках реализации проекта «Развитие Московского транспортного узла» для целей, предусмотренных п. 2 ч. 5 ст. 4 Федерального закона от 31 июля 2020 г. № 254-ФЗ, в границах земельного участка с кадастровым номером 50:26:0160109:3 и кадастрового квартала 50:26:0160109 (102-1с, 102-2с). Срок установления публичного сервитута - 22 месяца.

## Раздел 2

### Сведения о местоположении границ объекта

1. Система координат МСК-50, зона 2

2. Сведения о характерных точках границ объекта

Обозначение характерных точек границ	Координаты, м		Метод определения координат характерной точки	Средняя квадратическая погрешность положения характерной точки (Mt), м	Описание обозначения точки на местности (при наличии)
	X	Y			
1	2	3	4	5	6
1	447225.09	2161678.86	Аналитический метод	0.10	Закрепление отсутствует
2	447272.19	2161746.85	Аналитический метод	0.10	Закрепление отсутствует
3	447271.79	2161747.12	Аналитический метод	0.10	Закрепление отсутствует
4	447290.31	2161774.47	Аналитический метод	0.10	Закрепление отсутствует
5	447293.04	2161779.34	Аналитический метод	0.10	Закрепление отсутствует
6	447260.97	2161733.91	Аналитический метод	0.10	Закрепление отсутствует
7	447225.35	2161682.37	Аналитический метод	0.10	Закрепление отсутствует
8	447224.27	2161682.44	Аналитический метод	0.10	Закрепление отсутствует
9	447223.40	2161682.49	Аналитический метод	0.10	Закрепление отсутствует
10	447222.26	2161680.84	Аналитический метод	0.10	Закрепление отсутствует
11	447222.72	2161680.51	Аналитический метод	0.10	Закрепление отсутствует
1	447225.09	2161678.86	Аналитический метод	0.10	Закрепление отсутствует

3. Сведения о характерных точках части (частей) границы объекта

Обозначение характерных точек части границы	Координаты, м		Метод определения координат характерной точки	Средняя квадратическая погрешность положения характерной точки (Mt), м	Описание обозначения точки на местности (при наличии)
	X	Y			
1	2	3	4	5	6
-	-	-	-	-	-

### Раздел 3

#### Сведения о местоположении измененных (уточненных) границ объекта

1. Система координат -

2. Сведения о характерных точках границ объекта

Обозначение характерных точек границ	Существующие координаты, м		Измененные (уточненные) координаты, м		Метод определения координат характерной точки	Средняя квадратическая погрешность положения характерной точки (Mt), м	Описание обозначения точки на местности (при наличии)
	X	Y	X	Y			
1	2	3	4	5	6	7	8
-	-	-	-	-	-	-	

3. Сведения о характерных точках части (частей) границы объекта

Обозначение характерных точек части границы	Существующие координаты, м		Измененные (уточненные) координаты, м		Метод определения координат характерной точки	Средняя квадратическая погрешность положения характерной точки (Mt), м	Описание обозначения точки на местности (при наличии)
	X	Y	X	Y			
1	2	3	4	5	6	7	8
-	-	-	-	-	-	-	





## СХЕМА РАСПОЛОЖЕНИЯ ГРАНИЦ ПУБЛИЧНОГО СЕРВИТУТА

для обеспечения строительства, реконструкции объектов инфраструктуры при реализации объекта «Развитие Киевского направления Московского железнодорожного узла для усиления пригородного пассажирского движения. Строительство III главного пути на участке Солнечная - Апрельевка» в рамках реализации проекта «Развитие Московского транспортного узла» для целей, предусмотренных п. 2 ч. 5 ст. 4 Федерального закона от 31 июля 2020 г. № 254-ФЗ, в границах земельного участка с кадастровым номером 50:26:0160109:3 и кадастрового квартала 50:26:0160109 (102-1с, 102-2с)



Масштаб 1:1000

Условные обозначения :

- |   |   |
|---|---|
| 50:26:0160109   | Номер кадастрового квартала   |
| 50:26:0000000:273   | Кадастровый номер земельного участка  |
|  | Граница публичного сервитута  |
|  | Граница земельного участка, сведения о котором содержатся в Едином государственном реестре недвижимости |
|  | Граница кадастрового квартала   |
|  | Характерная точка границы публичного сервитута  |

## ГРАФИЧЕСКОЕ ОПИСАНИЕ

местоположения границ населенных пунктов, территориальных зон, особо охраняемых природных территорий, зон с особыми условиями использования территории

**Публичный сервитут для обеспечения строительства, реконструкции объектов инфраструктуры при реализации объекта «Развитие Киевского направления Московского железнодорожного узла для усиления пригородного пассажирского движения. Строительство III главного пути на участке Солнечная - Апрелевка» в рамках реализации проекта «Развитие Московского транспортного узла» для целей, предусмотренных п. 2 ч. 5 ст. 4 Федерального закона от 31 июля 2020 г. № 254-ФЗ, в границах кадастрового квартала 50:26:0160109**

(наименование объекта, местоположение границ которого описано (далее - объект))

### Раздел 1

#### Сведения об объекте

№ п/п	Характеристики объекта	Описание характеристик
1	2	3
1.	Местоположение объекта	Московская область, район Наро-Фоминский, город Апрелевка
2.	Площадь объекта +/- величина погрешности определения площади (P +/- Дельта P)	11 +/- 1 м <sup>2</sup>
3.	Иные характеристики объекта	Публичный сервитут для обеспечения строительства, реконструкции объектов инфраструктуры при реализации объекта «Развитие Киевского направления Московского железнодорожного узла для усиления пригородного пассажирского движения. Строительство III главного пути на участке Солнечная - Апрелевка» в рамках реализации проекта «Развитие Московского транспортного узла» для целей, предусмотренных п. 2 ч. 5 ст. 4 Федерального закона от 31 июля 2020 г. № 254-ФЗ, в границах кадастрового квартала 50:26:0160109. Срок установления публичного сервитута - 22 месяца.

## Раздел 2

### Сведения о местоположении границ объекта

1. Система координат МСК-50, зона 2

2. Сведения о характерных точках границ объекта

Обозначение характерных точек границ	Координаты, м		Метод определения координат характерной точки	Средняя квадратическая погрешность положения характерной точки (Mt), м	Описание обозначения точки на местности (при наличии)
	X	Y			
1	2	3	4	5	6
1	447345.10	2161860.23	Аналитический метод	0.10	Закрепление отсутствует
2	447347.76	2161864.54	Аналитический метод	0.10	Закрепление отсутствует
3	447346.07	2161865.65	Аналитический метод	0.10	Закрепление отсутствует
4	447343.30	2161861.41	Аналитический метод	0.10	Закрепление отсутствует
1	447345.10	2161860.23	Аналитический метод	0.10	Закрепление отсутствует

3. Сведения о характерных точках части (частей) границы объекта

Обозначение характерных точек части границы	Координаты, м		Метод определения координат характерной точки	Средняя квадратическая погрешность положения характерной точки (Mt), м	Описание обозначения точки на местности (при наличии)
	X	Y			
1	2	3	4	5	6
-	-	-	-	-	-



## СХЕМА РАСПОЛОЖЕНИЯ ГРАНИЦ ПУБЛИЧНОГО СЕРВИТУТА

для обеспечения строительства, реконструкции объектов инфраструктуры при реализации объекта «Развитие Киевского направления Московского железнодорожного узла для усиления пригородного пассажирского движения». Строительство III главного пути на участке Солнечная - Апрельевка» в рамках реализации проекта «Развитие Московского транспортного узла» для целей, предусмотренных п. 2 ч. 5 ст. 4 Федерального закона от 31 июля 2020 г. № 254-ФЗ, в границах кадастрового квартала 50:26:0160109



Масштаб 1:500

Условные обозначения:

- |                   |   |
|-------------------|---|
| 50:26:0160109     | Номер кадастрового квартала   |
| 50:26:0000000:273 | Кадастровый номер земельного участка  |
|                   | Граница публичного сервитута  |
|                   | Граница земельного участка, сведения о котором содержатся в Едином государственном реестре недвижимости |
|                   | Граница кадастрового квартала   |
|                   | Характерная точка границы публичного сервитута  |

## ГРАФИЧЕСКОЕ ОПИСАНИЕ

местоположения границ населенных пунктов, территориальных зон, особо охраняемых природных территорий, зон с особыми условиями использования территории

**Публичный сервитут для обеспечения строительства, реконструкции объектов инфраструктуры при реализации объекта «Развитие Киевского направления Московского железнодорожного узла для усиления пригородного пассажирского движения. Строительство III главного пути на участке Солнечная - Апрелевка» в рамках реализации проекта «Развитие Московского транспортного узла» для целей, предусмотренных п. 2 ч. 5 ст. 4 Федерального закона от 31 июля 2020 г. № 254-ФЗ, в границах кадастрового квартала 50:26:0160203**

(наименование объекта, местоположение границ которого описано (далее - объект))

### Раздел 1

#### Сведения об объекте

№ п/п	Характеристики объекта	Описание характеристик
1	2	3
1.	Местоположение объекта	Московская область, район Наро-Фоминский, город Апрелевка
2.	Площадь объекта +/- величина погрешности определения площади (Р +/- Дельта Р)	56 +/- 3 м <sup>2</sup>
3.	Иные характеристики объекта	Публичный сервитут для обеспечения строительства, реконструкции объектов инфраструктуры при реализации объекта «Развитие Киевского направления Московского железнодорожного узла для усиления пригородного пассажирского движения. Строительство III главного пути на участке Солнечная - Апрелевка» в рамках реализации проекта «Развитие Московского транспортного узла» для целей, предусмотренных п. 2 ч. 5 ст. 4 Федерального закона от 31 июля 2020 г. № 254-ФЗ, в границах кадастрового квартала 50:26:0160203. Срок установления публичного сервитута - 22 месяца.

## Раздел 2

### Сведения о местоположении границ объекта

1. Система координат МСК-50, зона 2

2. Сведения о характерных точках границ объекта

Обозначение характерных точек границ	Координаты, м		Метод определения координат характерной точки	Средняя квадратическая погрешность положения характерной точки (Mt), м	Описание обозначения точки на местности (при наличии)
	X	Y			
1	2	3	4	5	6
1	447632.24	2162160.77	Аналитический метод	0.10	Закрепление отсутствует
2	447632.74	2162160.09	Аналитический метод	0.10	Закрепление отсутствует
3	447635.14	2162160.02	Аналитический метод	0.10	Закрепление отсутствует
4	447645.96	2162176.84	Аналитический метод	0.10	Закрепление отсутствует
5	447641.84	2162175.91	Аналитический метод	0.10	Закрепление отсутствует
1	447632.24	2162160.77	Аналитический метод	0.10	Закрепление отсутствует

3. Сведения о характерных точках части (частей) границы объекта

Обозначение характерных точек части границы	Координаты, м		Метод определения координат характерной точки	Средняя квадратическая погрешность положения характерной точки (Mt), м	Описание обозначения точки на местности (при наличии)
	X	Y			
1	2	3	4	5	6
-	-	-	-	-	-







## СХЕМА РАСПОЛОЖЕНИЯ ГРАНИЦ ПУБЛИЧНОГО СЕРВИТУТА

для обеспечения строительства, реконструкции объектов инфраструктуры при реализации объекта «Развитие Киевского направления Московского железнодорожного узла для усиления пригородного пассажирского движения». Строительство III главного пути на участке Солнечная - Апрелевка» в рамках реализации проекта «Развитие Московского транспортного узла» для целей, предусмотренных п. 2 ч. 5 ст. 4 Федерального закона от 31 июля 2020 г. № 254-ФЗ, в границах кадастрового квартала 50:26:0160203



Масштаб 1:500

Условные обозначения:

- |   |   |
|---|---|
| 50:26:0160203   | Номер кадастрового квартала   |
| 50:26:0000000:273   | Кадастровый номер земельного участка  |
|  | Граница публичного сервитута  |
|  | Граница земельного участка, сведения о котором содержатся в Едином государственном реестре недвижимости |
|  | Граница кадастрового квартала   |
|  | Характерная точка границы публичного сервитута  |