

**ОПИСАНИЕ МЕСТОПОЛОЖЕНИЯ ГРАНИЦ****Публичный сервитут объекта «Газопровод низкого давления», кадастровый номер 50:26:0110106:254**

(наименование объекта, местоположение границ которого описано (далее - объект))

**Раздел 1****Сведения об объекте**

<b>Сведения об объекте</b>		
<b>№ п/п</b>	<b>Характеристики объекта</b>	<b>Описание характеристик</b>
<b>1</b>	<b>2</b>	<b>3</b>
1	Местоположение объекта	Московская область, Наро-Фоминский городской округ, Обухово д
2	Площадь объекта ± величина погрешности определения площади ( $P \pm \Delta P$ )	448 м <sup>2</sup> ± 7 м <sup>2</sup>
3	Иные характеристики объекта	Вид объекта реестра границ: Зона с особыми условиями использования территории Содержание ограничений использования объектов недвижимости в пределах зоны или территории: Публичный сервитут, для целей размещения линейных объектов системы газоснабжения, их неотъемлемых технологических частей. Срок установления 49 лет. Обладатель публичного сервитута: Акционерное Общество «Мособлгаз» (ИНН 5032292612, ОГРН 1175024034734). Адрес: Московская обл. г. Одинцово, д. Раздоры, 1-й км Рублево-Успенского шоссе, д. 1, корп. Б. Электронная почта: info@mosoblgaz.ru

**Раздел 2**

**Сведения о местоположении границ объекта**

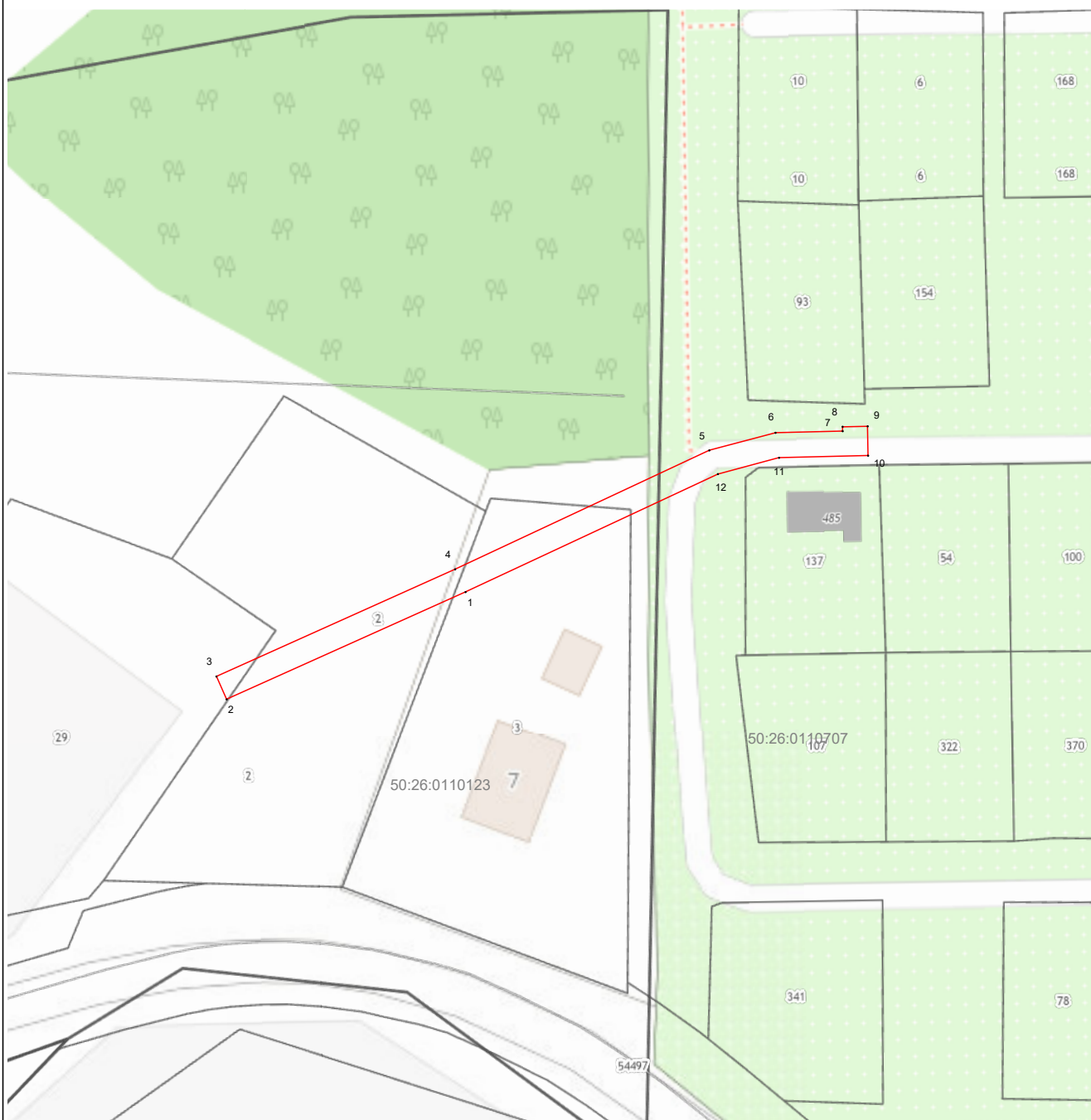
**1. Система координат** МСК-50, зона 1

**2. Сведения о характерных точках границ объекта**

Обозначение характерных точек границ	Координаты, м		Метод определения координат характерной точки	Средняя квадратическая погрешность положения характерной точки (Mt), м	Описание обозначения точки на местности (при наличии)
	X	Y			
<b>1</b>	<b>2</b>	<b>3</b>	<b>4</b>	<b>5</b>	<b>6</b>
1	439 680,83	1 323 739,92	Аналитический метод	0,10	—
2	439 663,72	1 323 701,79		0,10	
3	439 667,36	1 323 700,16		0,10	
4	439 684,47	1 323 738,25		0,10	
5	439 703,43	1 323 778,82		0,10	
6	439 706,24	1 323 789,39		0,10	
7	439 706,49	1 323 800,10		0,10	
8	439 707,20	1 323 800,09		0,10	
9	439 707,27	1 323 804,09		0,10	
10	439 702,59	1 323 804,17		0,10	
11	439 702,25	1 323 789,95		0,10	
12	439 699,65	1 323 780,19		0,10	
1	439 680,83	1 323 739,92		0,10	
<b>3. Сведения о характерных точках части (частей) границы объекта</b>					
<b>1</b>	<b>2</b>	<b>3</b>	<b>4</b>	<b>5</b>	<b>6</b>
—	—	—	—	—	—







**Раздел 4**  
**План границ объекта**



**Масштаб 1:1 000**

**Используемые условные знаки и обозначения:**

-  7 - характеристическая точка границы зоны
-  - граница зоны
-  - граница кадастрового квартала по сведениям ЕГРН
-  - граница земельного участка по сведениям ЕГРН

Подпись \_\_\_\_\_



Дата « 17 » июня 20 24 г.

Место для оттиска печати (при наличии) лица, составившего описание местоположения границ объекта