

Комитет по управлению имуществом
Администрации Наро-Фоминского муниципального района
(наименование органа местного самоуправления или уполномоченного им органа,
осуществляющего муниципальный контроль)

МУНИЦИПАЛЬНЫЙ КОНТРОЛЬ

г. Наро-Фоминск, ул. Маршала Жукова Г.К., д.5
(место составления акта)

« 24 » апреля 2024 г.
(дата составления акта)

12:05

(время составления акта)

АКТ ОБСЛЕДОВАНИЯ (ОСМОТРА)

1. По адресу/адресам: *Московская область, Наро-Фоминский г.о., г. Апрелевка*
(место проведения обследования (осмотра))

КН 50:26:0160404:680

2. На основании: *поручения председателя Комитета по управлению имуществом*
(вид документа с указанием реквизитов – номера, даты)

*В связи с заявлением о предоставлении земельного участка в аренду
Заявитель – Квиникадзе З.В.*

3. Акт составлен: *Отделом муниципального контроля Комитета по управлению
имуществом Администрации Наро-Фоминского муниципального района*
(орган муниципального земельного контроля)

4. Лицо (а) проводившее обследование (осмотр):
*Соломатина Екатерина Владимировна – главный специалист отдела муниципального контроля
Комитета по управлению имуществом*
(Ф.И.О., должность)

5. В присутствии:

(Ф.И.О. свидетелей, привлеченных специалистов)

В ходе обследования (осмотра) установлено:

Обследуемый земельный участок с кадастровым номером 50:26:0160404:680 площадью 3202 кв.м (категория земель - Земли населенных пунктов, ВРИ - Бытовое обслуживание), расположен по адресу: Московская область, Наро-Фоминский г.о., г. Апрелевка.

Обследуемый земельный участок с КН 50:26:0160404:680 примыкает:

- с юго-восточной стороны к ЗУ с КН 50:26:0160404:351 (ВРИ – магазины);
- с юго-западной стороны к ЗУ с КН 50:26:0160404:45 (ВРИ - для строительства здания Апрелевского отделения полиции УМВД России по Наро-Фоминскому району);
- с северо-восточной стороны к землям неразграниченной гос. собственности;
- с северо-западной стороны к землям общего пользования.

Обследуемый земельный участок не огражден, доступ на территорию осуществляется через земли общего пользования с северо-западной (фасадной) стороны. Территория заросла сорной и древесно-кустарниковой растительностью. Согласно данным ИСОГД МО в границах земельного участка расположены строения и объекты, однако фактически на земельном участке данные объекты отсутствуют. На участке складировается мусор (элементы деревянного ограждения в заброшенном состоянии). В границах земельного участка строения и сооружения отсутствуют.

Ограждение, отображенное на фотоматериалах, расположено в границах соседнего земельного участка с КН 50:26:0160404:45.

6. В ходе обследования (осмотра) обнаружены факты, свидетельствующие о признаках нарушений законодательства, выраженные в:

(описание выявленных признаков нарушений с указанием характера нарушений)

7. По сведениям Единого государственного реестра прав на недвижимое имущество и сделок с ним, земельные участки принадлежат на праве

(вид права, сведения о юридическом лице, индивидуальном предпринимателе, физическом лице)

8. Прилагаемые документы: фототаблица на 2 л., схематический чертеж на 1 л..

9. Подписи лиц, осуществивших обследование (осмотр)



присутствовавших при обследовании (осмотре)

Комитет по управлению имуществом
Администрации Наро-Фоминского городского округа
(наименование органа местного самоуправления или уполномоченного им органа,
осуществляющего муниципальный контроль)

МУНИЦИПАЛЬНЫЙ КОНТРОЛЬ
ФОТОТАБЛИЦА
приложение к акту
от « 24 » апреля 2024 г.

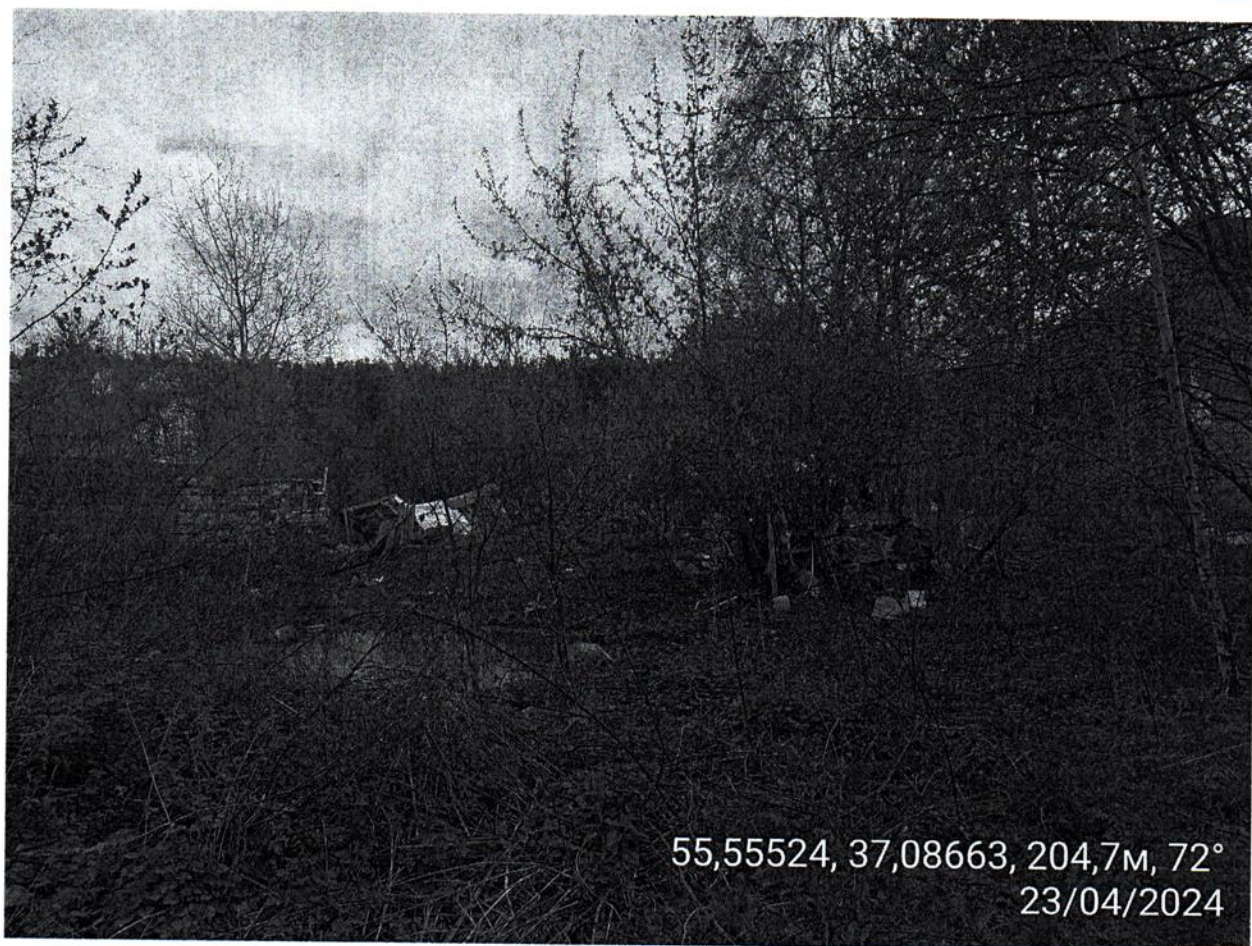
(наименование юридического лица, индивидуального предпринимателя, Ф.И.О. физического лица)

РФ, Московская область, Наро-Фоминский г.о., г. Апрелевка





55,55537, 37,08638, 205,1м, 82°
23/04/2024

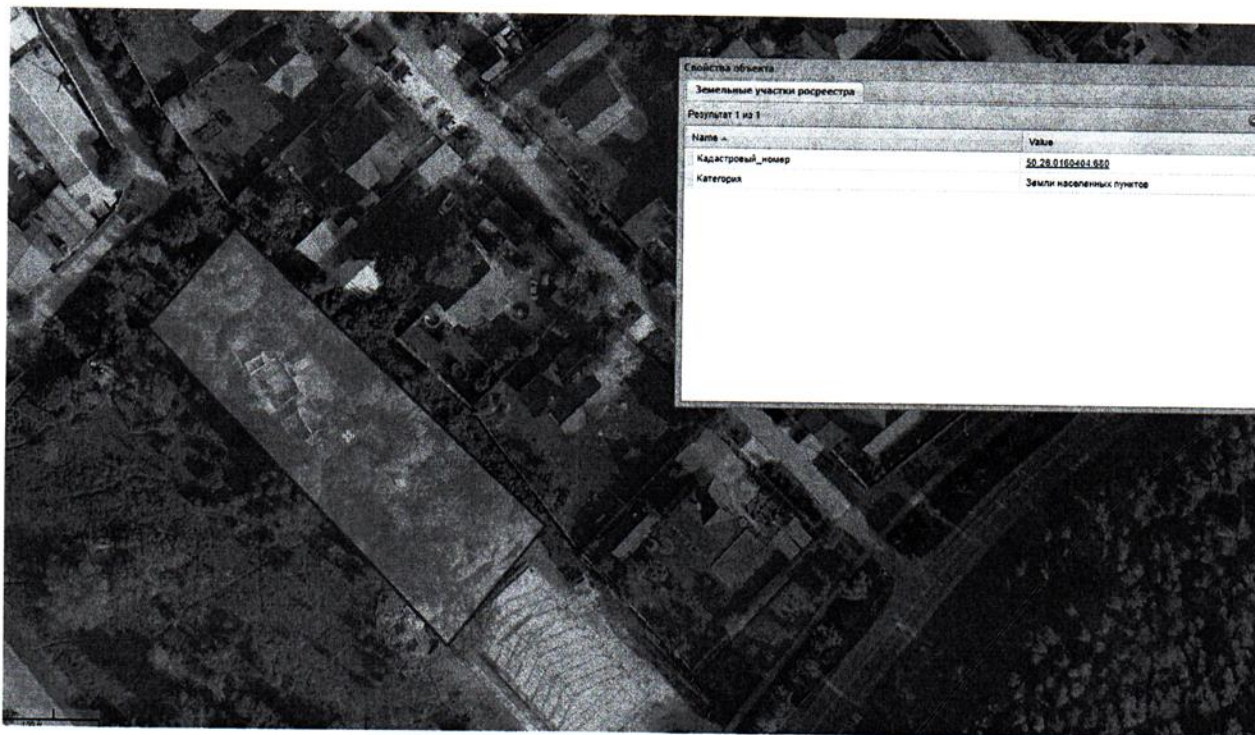


55,55524, 37,08663, 204,7м, 72°
23/04/2024

Д. Соколовский Д.В.

(подпись, фамилия, инициалы ответственного лица)

СХЕМАТИЧЕСКИЙ ЧЕРТЕЖ ЗЕМЕЛЬНОГО УЧАСТКА
приложение к акту
от «24» апреля 2024 г



Л. Соколовская Е.В.

(подпись, фамилия, инициалы ответственного лица)