



АДМИНИСТРАЦИЯ
НАРО-ФОМИНСКОГО ГОРОДСКОГО ОКРУГА
МОСКОВСКОЙ ОБЛАСТИ

ПОСТАНОВЛЕНИЕ

от 01.07.2024 № 2077

г. Наро-Фоминск

Об установлении публичного сервитута в порядке главы V.7. Земельного кодекса Российской Федерации по адресу (местоположение): Российская Федерация, Московская область, Наро-Фоминский городской округ, деревня Клово, в пользу АО «Мособлгаз», в целях, предусмотренных статьями 39.37 Земельного кодекса Российской Федерации, для строительства, реконструкции, эксплуатации, капитального ремонта линейных объектов системы газоснабжения, их неотъемлемых технологических частей

В соответствии с Земельным кодексом Российской Федерации, Федеральным законом от 06.10.2003 № 131-ФЗ «Об общих принципах организации местного самоуправления в Российской Федерации», Законом Московской области № 23/96-ОЗ «О регулировании земельных отношений в Московской области», руководствуясь Уставом Наро-Фоминского городского округа Московской области, учитывая ходатайство АО «Мособлгаз» от 04.06.2024 № P001-4909656807-85159167,

ПОСТАНОВЛЯЮ:

1. Установить публичный сервитут на срок 120 месяцев в отношении части земельного участка с кадастровым номером 50:26:0131101:468 в пользу АО «Мособлгаз» в целях строительства и эксплуатации линейного объекта системы газоснабжения местного значения «Газификация д. Клово» Наро-Фоминского городского округа Московской области, в границах в соответствии с приложением к настоящему Постановлению.

Срок, в течение которого использование земельного участка (его части) и (или) расположенного на нем объекта недвижимости в соответствии с их разрешенным использованием будет в соответствии с подпунктом 4 пункта 1 статьи 39.41 Земельного кодекса Российской Федерации невозможно или существенно затруднено в связи с осуществлением деятельности, для обеспечения которой устанавливается публичный сервитут (при возникновении таких обстоятельств) – 11 месяцев.

Порядок установления зон с особыми условиями использования территорий и содержание ограничений прав на земельные участки в границах таких зон установлены постановлением Правительства Российской Федерации от 20.11.2000 № 878 «Об утверждении Правил охраны газораспределительных сетей».

АО «Мособлгаз» привести земли, указанные в п. 1 настоящего постановления, в состояние, пригодное для использования в соответствии с видом разрешенного использования, в срок не позднее, чем 3 месяца после завершения деятельности, для осуществления которой установлен публичный сервитут.

2. Администрации в течение 5 рабочих дней направить копию настоящего Постановления в Управление Федеральной службы государственной регистрации, кадастра и картографии по Московской области для внесения сведений об установлении публичного

027694

сервитута в отношении земельного участка, указанного в пункте 1 настоящего Постановления, в Единый государственный реестр недвижимости.

3. Администрации в течение 5 рабочих дней разместить настоящее Постановление на официальном информационном сайте администрации - <http://nfred.ru/> в информационно-телекоммуникационной сети «Интернет».

4. Комитету по управлению имуществом Администрации Наро-Фоминского городского округа в течение 5 рабочих дней направить обладателю публичного сервитута копию настоящего Постановления, сведения о лицах, являющихся правообладателями земельных участков, сведения о лицах, подавших заявления об учете их прав (обременений прав) на земельные участки, способах связи с ними, копии документов, подтверждающих права указанных лиц на земельные участки.

5. Контроль за выполнением настоящего Постановления возложить на Заместителя Главы Наро-Фоминского городского округа Янковского М.Р.

**И.о. Главы
Наро-Фоминского
городского округа**



В.И. Ширшов

Приложение к постановлению
Администрации Наро-Фоминского
городского округа от 01.07.2024 № 2077

ГРАФИЧЕСКОЕ ОПИСАНИЕ		
местоположения границ населенных пунктов, территориальных зон, особо охраняемых природных территорий, зон с особыми условиями использования территории		
Публичный сервитут на срок 120 месяцев в отношении земельного участка 50:26:0131101:468 в пользу АО "Мособлгаз", в целях строительства и эксплуатации линейного объекта системы газоснабжения местного значения "Газификация д. Клово" Наро-Фоминского городского округа Московской области		
<small>(наименование объекта, местоположение границ которого описано (далее - объект))</small>		
Раздел 1		
Сведения об объекте		
№ п/п	Характеристики объекта	Описание характеристик
1	2	3
1.	Местоположение объекта	Московская область, район Наро-Фоминский
2.	Площадь объекта +/- величина погрешности определения площади (Р +/- Дельта Р)	1502 +/- 27 м ²
3.	Иные характеристики объекта	-

Раздел 2

Сведения о местоположении границ объекта

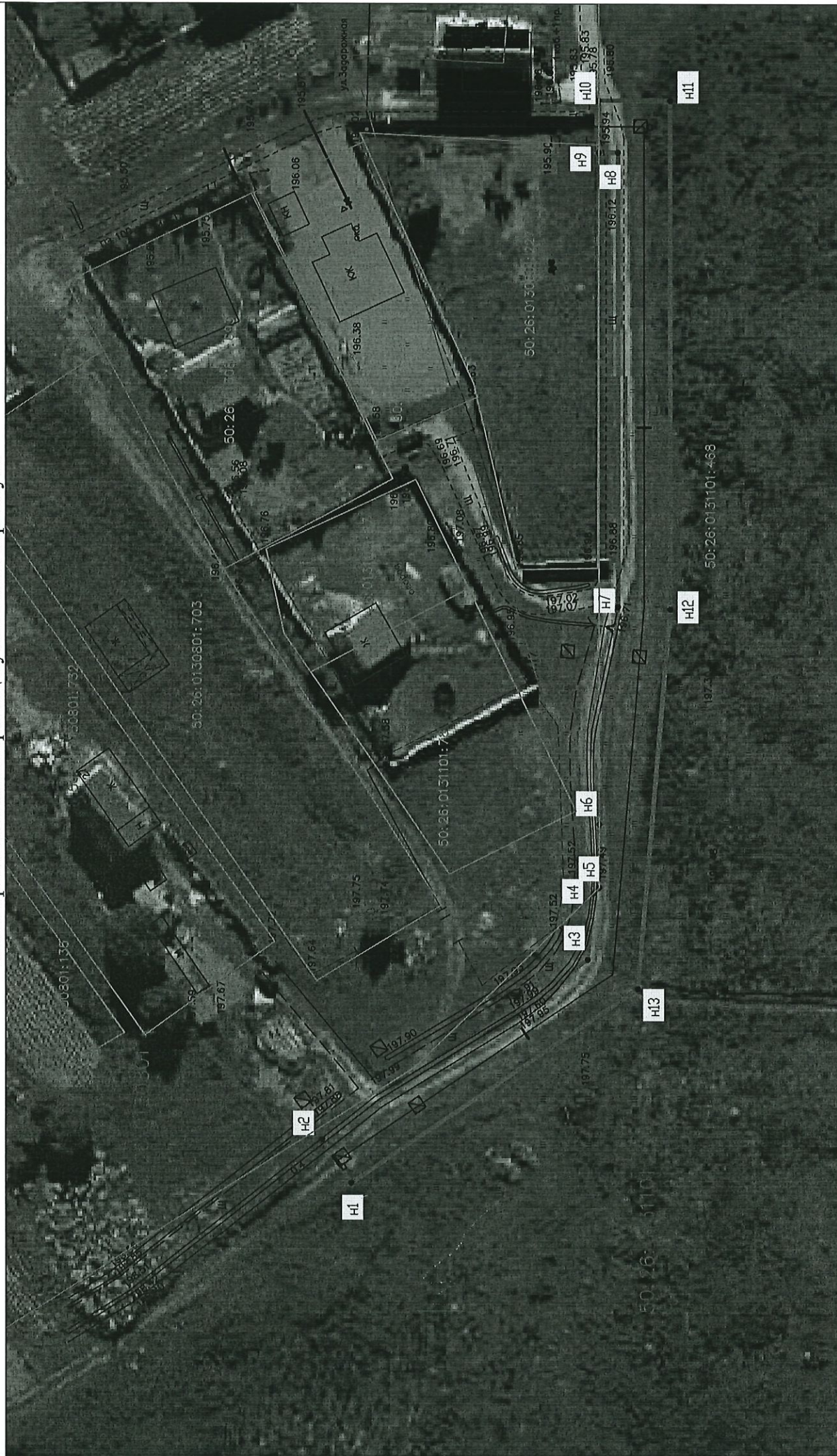
1. Система координат МСК-50, зона 1

2. Сведения о характерных точках границ объекта

Обозначение характерных точек границ	Координаты, м		Метод определения координат характерной точки	Средняя квадратическая погрешность положения характерной точки (M _t), м	Описание обозначения точки на местности (при наличии)
	X	Y			
1	2	3	4	5	6
н1	415248.98	1337372.53	Метод спутниковых геодезических измерений (определений)	0.20	-
н2	415253.47	1337379.15	Метод спутниковых геодезических измерений (определений)	0.20	-
н3	415212.53	1337406.67	Метод спутниковых геодезических измерений (определений)	0.20	-
н4	415211.66	1337416.78	Метод спутниковых геодезических измерений (определений)	0.20	-
н5	415210.75	1337417.66	Метод спутниковых геодезических измерений (определений)	0.20	-
н6	415210.75	1337427.30	Метод спутниковых геодезических измерений (определений)	0.20	-
н7	415207.89	1337460.56	Метод спутниковых геодезических измерений (определений)	0.20	-
н8	415207.88	1337530.47	Метод спутниковых геодезических измерений (определений)	0.20	-
н9	415210.78	1337530.47	Метод спутниковых геодезических измерений (определений)	0.20	-
н10	415210.78	1337538.47	Метод спутниковых геодезических измерений (определений)	0.20	-
н11	415199.88	1337538.47	Метод спутниковых геодезических измерений (определений)	0.20	-

2. Сведения о характерных точках границ объекта					
Обозначение характерных точек границ	Координаты, м		Метод определения координат характерной точки	Средняя квадратическая погрешность положения характерной точки (Mf), м	Описание обозначения точки на местности (при наличии)
	X	Y			
1	2	3	4	5	6
n12	415199.89	1337460.22	Метод спутниковых геодезических измерений (определений)	0.20	-
n13	415204.89	1337402.17	Метод спутниковых геодезических измерений (определений)	0.20	-
n1	415248.98	1337372.53	Метод спутниковых геодезических измерений (определений)	0.20	-
3. Сведения о характерных точках части (частей) границы объекта					
Обозначение характерных точек части границы	Координаты, м		Метод определения координат характерной точки	Средняя квадратическая погрешность положения характерной точки (Mf), м	Описание обозначения точки на местности (при наличии)
	X	Y			
1	2	3	4	5	6
-	-	-	-	-	-

Схема расположения границ публичного сервитута



Условные обозначения:

- Граница кадастрового квартала
- Граница земельного участка по координатам ГКН
- Граница установления публичного сервитута
- H32 - Характерная точка, сведения о которой достаточны для определения ее на местности
- Проектируемая трасса газопровода среднего давления

M 1:750