



**АДМИНИСТРАЦИЯ
НАРО-ФОМИНСКОГО ГОРОДСКОГО ОКРУГА
МОСКОВСКОЙ ОБЛАСТИ**

ПОСТАНОВЛЕНИЕ

от 04.07.2024 № 2145

г. Наро-Фоминск

об установлении публичного сервитута в порядке главы V.7. Земельного кодекса Российской Федерации по адресу (местоположение): Российская Федерация, Московская область, Наро-Фоминский городской округ, д. Клово в пользу АО «Мособлгаз» в целях строительства и эксплуатации линейного объекта системы газоснабжения местного значения «Газификация д. Клово» Наро-Фоминского городского округа Московской области

В соответствии с Земельным кодексом Российской Федерации, Федеральным законом от 06.10.2003 № 131-ФЗ «Об общих принципах организации местного самоуправления в Российской Федерации», Законом Московской области № 23/96-ОЗ «О регулировании земельных отношений в Московской области», руководствуясь Уставом Наро-Фоминского городского округа Московской области, учитывая ходатайство АО «Мособлгаз» от 04.06.2024 № P001-4909656807-85160189,

ПОСТАНОВЛЯЮ:

1. Установить публичный сервитут на срок 120 месяцев в отношении земельного участка с кадастровым номером 50:26:0000000:54391, расположенного по адресу: Московская область, Наро-Фоминский городской округ, в пользу АО «Мособлгаз», в целях строительства и эксплуатации линейного объекта системы газоснабжения местного значения «Газификация д. Клово» Наро-Фоминского городского округа Московской области, в границах в соответствии с приложением к настоящему Постановлению.

Срок, в течение которого в соответствии с расчетом заявителя использование земельного участка (его части) и (или) расположенного на нем объекта недвижимости в соответствии с их разрешенным использованием будет в соответствии с подпунктом 4 пункта 1 статьи 39.41 Земельного кодекса Российской Федерации невозможно или существенно затруднено (при возникновении таких обстоятельств) определяется планами капитального и (или) текущего ремонта, утверждаемыми АО «Мособлгаз», но не более 3 (трех) месяцев в отношении земельных участков, предназначенных для жилищного строительства (в том числе индивидуального жилищного строительства), ведения личного подсобного хозяйства, садоводства, огородничества, или одного года в отношении иных земельных участков.

Порядок установления зон с особыми условиями использования территорий и содержание ограничений прав на земельные участки в границах таких зон установлены постановлением Правительства Российской Федерации от 20.11.2000 № 878 «Об утверждении Правил охраны газораспределительных сетей».

АО «Мособлгаз» привести земельный участок с кадастровым номером 50:26:0000000:54391, в состояние, пригодное для использования в соответствии с видом

разрешенного использования, в срок не позднее чем 3 (три) месяца после завершения деятельности, для осуществления которой установлен публичный сервитут.

2. Администрации в течение 5 рабочих дней направить копию настоящего Постановления в Управление Федеральной службы государственной регистрации, кадастра и картографии по Московской области для внесения сведений об установлении публичного сервитута в отношении земельных участков, указанных в пункте 1 настоящего Постановления, в Единый государственный реестр недвижимости.

3. Администрации в течение 5 рабочих дней разместить настоящее Постановление на официальном информационном сайте администрации - <http://nftreg.ru/> в информационно-телекоммуникационной сети «Интернет».

4. Комитету по управлению имуществом Администрации Наро-Фоминского городского округа в течение 5 рабочих дней направить обладателю публичного сервитута копию настоящего Постановления, сведения о лицах, являющихся правообладателями земельных участков, сведения о лицах, подавших заявления об учете их прав (обременений прав) на земельные участки, способах связи с ними, копии документов, подтверждающих права указанных лиц на земельные участки.

5. Контроль за выполнением настоящего Постановления возложить на Заместителя Главы Наро-Фоминского городского округа Янковского М.Р.

**Глава
Наро-Фоминского
городского округа**



Р.Л. Шамнэ

ГРАФИЧЕСКОЕ ОПИСАНИЕ

местоположения границ населенных пунктов, территориальных зон, особо охраняемых природных территорий, зон с особыми условиями использования территории

Публичный сервитут на срок 120 месяцев в отношении земельного участка 50:26:0000000:54391 в пользу АО "Мособлгаз", в целях строительства и эксплуатации линейного объекта системы газоснабжения местного значения "Газификация д. Клово" Наро-Фоминского городского округа Московской области

(наименование объекта, местоположение границ которого описано (далее - объект))

Раздел 1

Сведения об объекте

№ п/п	Характеристики объекта	Описание характеристик
1	2	3
1.	Местоположение объекта	Московская область, Наро-Фоминский городской округ
2.	Площадь объекта +/- величина погрешности определения площади (P +/- Дельта P)	465 +/- 8 м ²
3.	Иные характеристики объекта	-

Раздел 2

Сведения о местоположении границ объекта

1. Система координат МСК-50, зона 1

2. Сведения о характерных точках границ объекта

Обозначение характерных точек границ	Координаты, м		Метод определения координат характерной точки	Средняя квадратическая погрешность положения характерной точки (M _t), м	Описание обозначения точки на местности (при наличии)
	X	Y			
1	2	3	4	5	6
н1	415511.01	1337424.44	Метод спутниковых геодезических измерений (определений)	0.1	-
н2	415513.69	1337431.98	Метод спутниковых геодезических измерений (определений)	0.1	-
н3	415495.21	1337438.15	Метод спутниковых геодезических измерений (определений)	0.1	-
н4	415495.63	1337439.12	Метод спутниковых геодезических измерений (определений)	0.1	-
н5	415496.58	1337440.97	Метод спутниковых геодезических измерений (определений)	0.1	-
н6	415497.68	1337442.85	Метод спутниковых геодезических измерений (определений)	0.1	-
н7	415503.47	1337453.83	Метод спутниковых геодезических измерений (определений)	0.1	-
н8	415513.93	1337472.00	Метод спутниковых геодезических измерений (определений)	0.1	-
н9	415510.46	1337474.53	Метод спутниковых геодезических измерений (определений)	0.1	-
н10	415508.40	1337470.25	Метод спутниковых геодезических измерений (определений)	0.1	-
н11	415503.10	1337459.43	Метод спутниковых геодезических измерений (определений)	0.1	-

2. Сведения о характерных точках границ объекта					
Обозначение характерных точек границ	Координаты, м		Метод определения координат характерной точки	Средняя квадратическая погрешность положения характерной точки (M _t), м	Описание обозначения точки на местности (при наличии)
	X	Y			
1	2	3	4	5	6
н12	415502.79	1337458.73	Метод спутниковых геодезических измерений (определений)	0.1	-
н13	415495.23	1337439.75	Метод спутниковых геодезических измерений (определений)	0.1	-
н14	415495.09	1337439.40	Метод спутниковых геодезических измерений (определений)	0.1	-
н15	415488.59	1337421.09	Метод спутниковых геодезических измерений (определений)	0.1	-
н16	415488.57	1337421.03	Метод спутниковых геодезических измерений (определений)	0.1	-
н17	415481.93	1337402.01	Метод спутниковых геодезических измерений (определений)	0.1	-
н18	415481.76	1337401.49	Метод спутниковых геодезических измерений (определений)	0.1	-
н19	415481.05	1337399.03	Метод спутниковых геодезических измерений (определений)	0.1	-
н20	415482.03	1337398.68	Метод спутниковых геодезических измерений (определений)	0.1	-
н21	415487.29	1337413.37	Метод спутниковых геодезических измерений (определений)	0.1	-
н22	415491.58	1337424.91	Метод спутниковых геодезических измерений (определений)	0.1	-
н23	415493.56	1337430.26	Метод спутниковых геодезических измерений (определений)	0.1	-
н1	415511.01	1337424.44	Метод спутниковых геодезических измерений (определений)	0.1	-






2. Сведения о характерных точках границ объекта					
Обозначение характерных точек границ	Координаты, м		Метод определения координат характерной точки	Средняя квадратическая погрешность положения характерной точки (M _t), м	Описание обозначения точки на местности (при наличии)
	X	Y			
1	2	3	4	5	6
н24	415663.92	1337654.68	Метод спутниковых геодезических измерений (определений)	0.1	-
н25	415667.61	1337661.78	Метод спутниковых геодезических измерений (определений)	0.1	-
н26	415650.59	1337670.15	Метод спутниковых геодезических измерений (определений)	0.1	-
н27	415650.18	1337669.23	Метод спутниковых геодезических измерений (определений)	0.1	-
н28	415649.15	1337669.61	Метод спутниковых геодезических измерений (определений)	0.1	-
н29	415647.29	1337665.98	Метод спутниковых геодезических измерений (определений)	0.1	-
н30	415645.96	1337663.51	Метод спутниковых геодезических измерений (определений)	0.1	-
н31	415647.35	1337662.82	Метод спутниковых геодезических измерений (определений)	0.1	-
н24	415663.92	1337654.68	Метод спутниковых геодезических измерений (определений)	0.1	-
3. Сведения о характерных точках части (частей) границы объекта					
Обозначение характерных точек части границы	Координаты, м		Метод определения координат характерной точки	Средняя квадратическая погрешность положения характерной точки (M _t), м	Описание обозначения точки на местности (при наличии)
	X	Y			
1	2	3	4	5	6
-	-	-	-	-	-

Схема расположения границ публичного сервитута

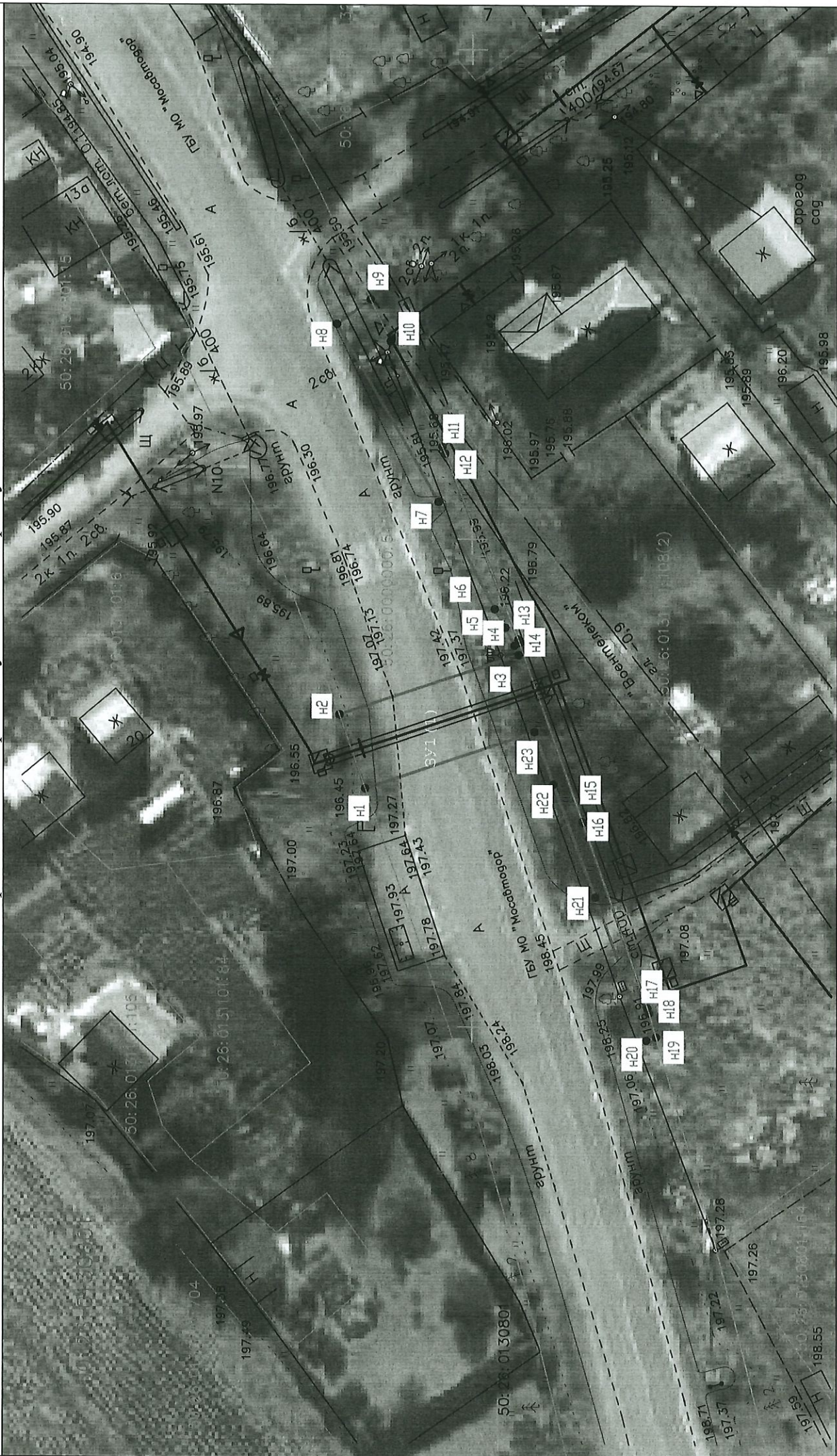
Схема размещения листов



Условные обозначения:

-  - Граница кадастрового квартала
-  - Граница земельного участка по координатам ГКН
-  - Граница установления публичного сервитута
-  n32 - Характерная точка, сведения о которой достаточны для определения ее на местности
-  - Проектируемая трасса газопровода среднего давления

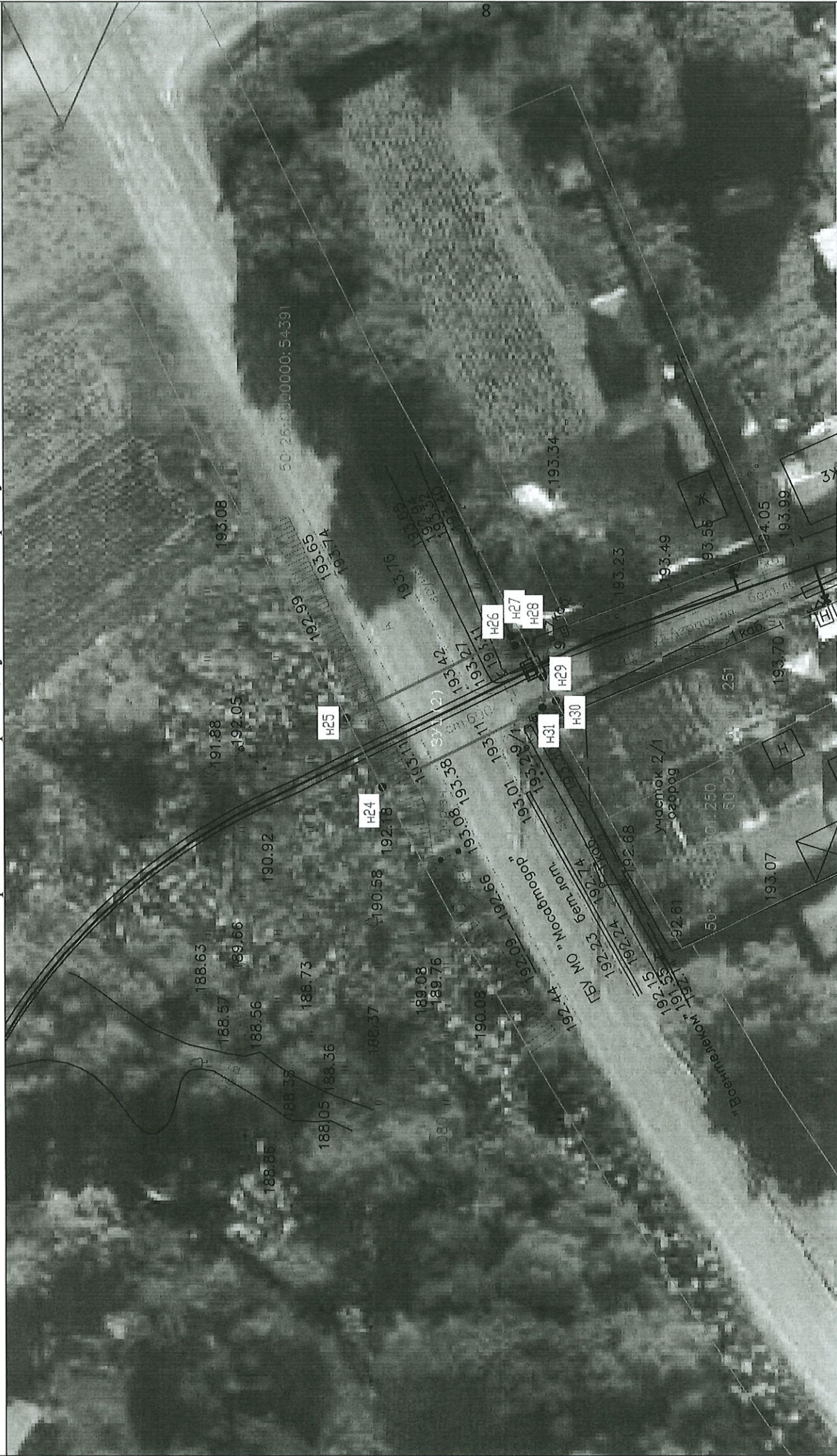
М 1:2000



Условные обозначения:

- Граница кадастрового квартала
- Граница земельного участка по координатам ГКН
- Граница установления публичного сервитута
- H32 - Характерная точка, сведения о которой достаточны для определения ее на местности
- Проектируемая трасса газопровода среднего давления

M 1:500



Условные обозначения:

- Граница кадастрового квартала
- Граница земельного участка по координатам ГКН
- Граница установления публичного сервитута
- н32 - Характерная точка, сведения о которой достаточны для определения ее на местности
- Проектируемая трасса газопровода среднего давления

М 1:500