

Комитет по управлению имуществом
Администрации Наро-Фоминского городского округа
(наименование органа местного самоуправления или уполномоченного им органа,
осуществляющего муниципальный контроль)

МУНИЦИПАЛЬНЫЙ КОНТРОЛЬ

г. Наро-Фоминск, ул. Маршала Жукова Г.К.,
д.5

(место составления акта)

« 30 » июля 2024 г.

(дата составления акта)

17:20

(время составления акта)

АКТ ОБСЛЕДОВАНИЯ (ОСМОТРА)

1. По адресу/адресам: *Московская область, г.о Наро-Фоминск, г. Апрелевка*

(место проведения обследования (осмотра))

КН 50:26:0180201:6649

2. На основании: *поручения председателя Комитета по управлению имуществом*

(вид документа с указанием реквизитов – номера, даты)

3. Акт составлен: *Отделом муниципального контроля Комитета по управлению имуществом Администрации Наро-Фоминского городского округа*

(орган муниципального земельного контроля)

4. Лицо (а) проводившее обследование (осмотр):

(Ф.И.О., должность)

Соломатина Екатерина Владимировна – главный специалист отдела муниципального контроля Комитета по управлению имуществом

5. В присутствии:

(Ф.И.О. свидетелей, привлеченных специалистов)

В ходе обследования (осмотра) установлено:

Обследуемый земельный участок с кадастровым номером 50:26:0180201:6649 площадью 600 кв. м. (категория земель - Земли населенных пунктов, ВРИ - Ведение садоводства), расположен по адресу: Московская область, г.о Наро-Фоминск, г. Апрелевка.

Обследуемый земельный участок с кадастровым номером 50:26:0180201:6649 примыкает к ЗУ с КН 50:26:0180201:5570 (ВРИ - для садоводства), 50:26:0180201:390 (ВРИ - для садоводства); к землям неразграниченной гос. собственности, частично к землям общего пользования.

Обследуемый земельный участок не огражден, доступ на участок осуществляется через земли общего пользования СНТ «Строитель» по обустроенной дороге, при въезде установлены автоматические ворота (доступ свободный и неограниченный в любое время). На земельном участке строения и сооружения отсутствуют. Территория заросла сорной и кустарниковой растительностью.

Объекты (забор и бетонная опора ЛЭП), отображенные на фото и видео материалах расположены вне границ обследуемого земельного участка.

6. В ходе обследования (осмотра) обнаружены факты, свидетельствующие о признаках нарушений законодательства, выраженные в:

(описание выявленных признаков нарушений с указанием характера нарушений)

7. По сведениям Единого государственного реестра прав на недвижимое имущество и сделок с ним, земельные участки принадлежат на праве

(вид права, сведения о юридическом лице, индивидуальном предпринимателе, физическом лице)

8. Прилагаемые документы: фототаблица на 3 л., схематический чертеж на 1 л..

9. Подписи лиц, осуществивших обследование (осмотр)



присутствовавших при обследовании (осмотре)

Комитет по управлению имуществом
Администрации Наро-Фоминского городского округа
(наименование органа местного самоуправления или уполномоченного им органа,
осуществляющего муниципальный контроль)

МУНИЦИПАЛЬНЫЙ КОНТРОЛЬ
ФОТОТАБЛИЦА
приложение к акту
от « 30 » июля 2024 г.

(наименование юридического лица, индивидуального предпринимателя, Ф.И.О. физического лица)

Московская область, г.о Наро-Фоминск, г. Апрелевка







Въезд в СНТ Строитель

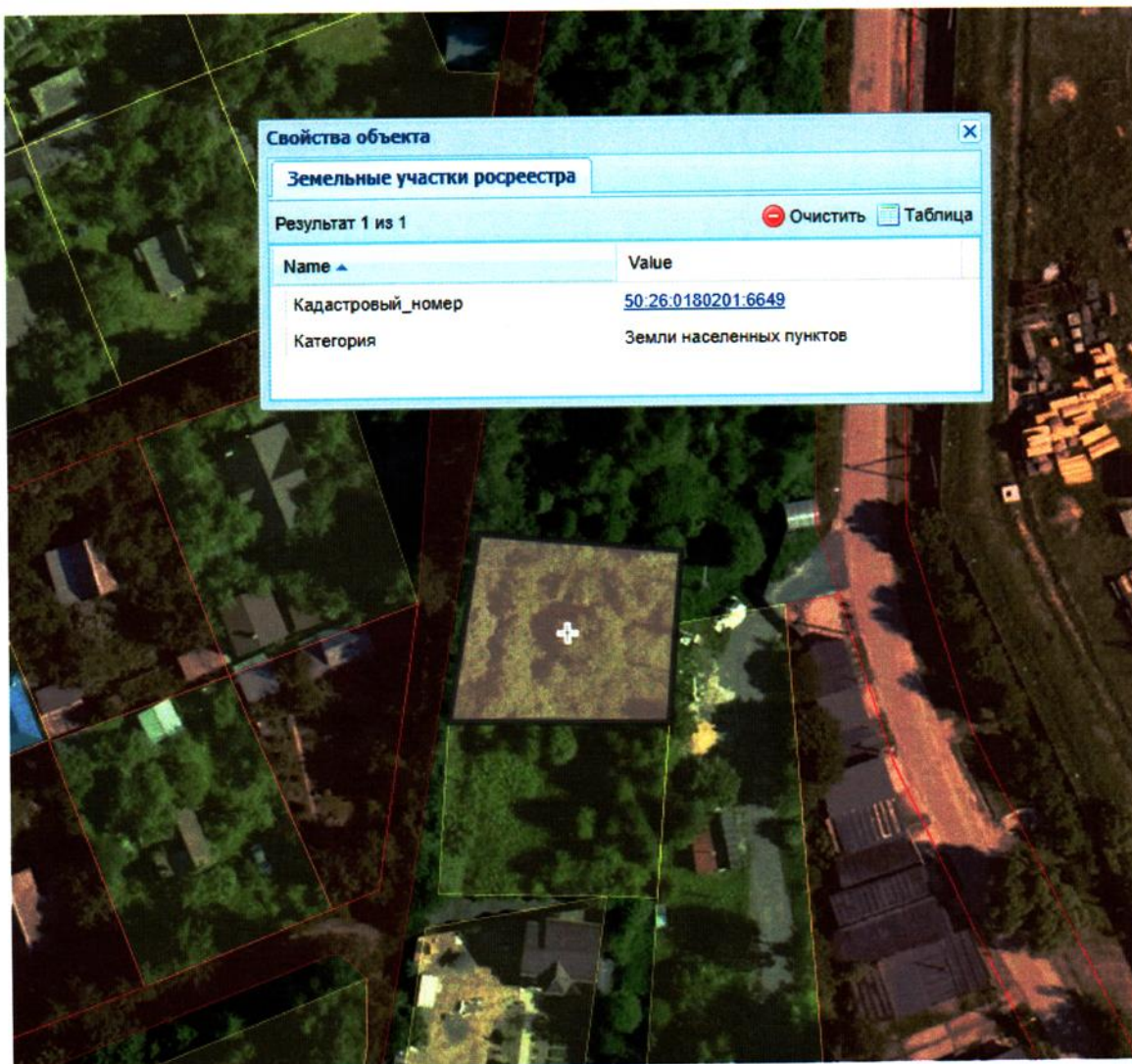
А

Солнечная

С.В.

(подпись, фамилия, инициалы ответственного лица)

СХЕМАТИЧЕСКИЙ ЧЕРТЕЖ ЗЕМЕЛЬНОГО УЧАСТКА
приложение к акту
от « 30 » июля 2024 г.



D

Сорокина

Е.В.

(подпись, фамилия, инициалы ответственного лица)