

Комитет по управлению имуществом
Администрации Наро-Фоминского городского округа

(наименование органа местного самоуправления или уполномоченного им органа, осуществляющего муниципальный контроль)

МУНИЦИПАЛЬНЫЙ КОНТРОЛЬ

г. Наро-Фоминск, ул. Маршала Жукова Г.К., д.5

(место составления акта)

«22» июля 2024 г.

(дата составления акта)

14:25

(время составления акта)

АКТ ОБСЛЕДОВАНИЯ (ОСМОТРА)

1. По адресу/адресам: *Московская область, г.о Наро-Фоминский, д. Набережная Слобода*
(место проведения обследования (осмотра))

КН 50:26:0040601:798

2. На основании: *поручения председателя Комитета по управлению имуществом*
(вид документа с указанием реквизитов – номера, даты)

в связи с выставлением ЗУ на торги

3. Акт составлен: *Отделом муниципального контроля Комитета по управлению имуществом Администрации Наро-Фоминского городского округа*
(орган муниципального земельного контроля)

4. Лицо (а) проводившее обследование (осмотр):

(Ф.И.О., должность)

Тарасенко Екатерина Михайловна – Главный специалист отдела муниципального контроля Комитета по управлению имуществом

5. В присутствии:

(Ф.И.О. свидетелей, привлеченных специалистов)

В ходе обследования (осмотра) установлено:

Обследуемый участок с КН 50:26:0040601:798 площадью 1606 кв.м (Категория земель - Земли населённых пунктов, ВРИ - Для ведения личного подсобного хозяйства (приусадебный земельный участок)) расположенный по адресу: Московская область, г.о Наро-Фоминский, д. Набережная Слобода.

Обследуемый участок не огражден, граничит по северо-восточной и юго-западной сторонам – с ЗУ с КН 50:26:0040601:799 (ВРИ - Для ведения личного подсобного хозяйства (приусадебный земельный участок)) и КН 50:26:0040601:790 (ВРИ - Для индивидуального жилищного строительства), по остальным сторонам – к неразграниченным землям.

На испрашиваемой территории строения отсутствуют; произрастают деревья и сорная растительность. В границах земельного участка проходит накатанная дорога. Опоры ЛЭП расположены за границами обследуемого участка.

Доступ на испрашиваемую территорию осуществляется с северо-западной стороны через неразграниченные земли.

6. В ходе обследования (осмотра) обнаружены факты, свидетельствующие о признаках нарушений законодательства, выраженные в:

(описание выявленных признаков нарушений с указанием характера нарушений)

7. По сведениям Единого государственного реестра прав на недвижимое имущество и сделок с ним, земельные участки принадлежат на праве

(вид права, сведения о юридическом лице, индивидуальном предпринимателе, физическом лице)

8. Прилагаемые документы: фототаблица на 1 л., схематический чертеж на 1 л..

9. Подписи лиц, осуществивших обследование (осмотр) _____



присутствовавших при обследовании (осмотре) _____

Комитет по управлению имуществом
Администрации Наро-Фоминского городского округа

(наименование органа местного самоуправления или уполномоченного им органа, осуществляющего муниципальный контроль)

МУНИЦИПАЛЬНЫЙ КОНТРОЛЬ

ФОТОТАБЛИЦА

приложение к акту

от « 22 » июля 2024 г.

(наименование юридического лица, индивидуального предпринимателя, Ф.И.О. физического лица)

Московская область, г.о Наро-Фоминский, д. Набережная Слобода

КН 50:26:0040601:798

(адрес земельного участка)

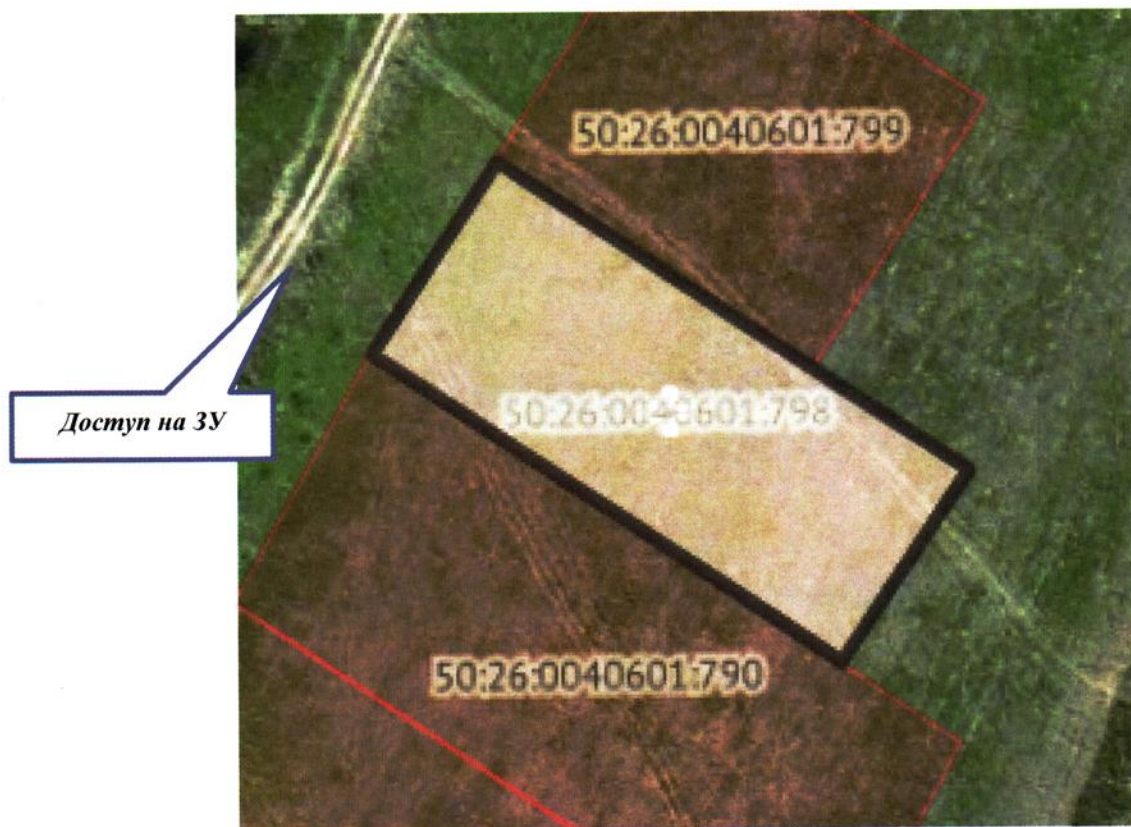


(подпись)

Тарасенко Е.М.

(Ф.И.О.)

СХЕМАТИЧЕСКИЙ ЧЕРТЕЖ ЗЕМЕЛЬНОГО УЧАСТКА
приложение к акту
от « 22 » июля 2024 г.



(подпись)

Тарасенко Е.М.
(Ф.И.О.)