

Комитет по управлению имуществом  
Администрации Наро-Фоминского городского округа  
(наименование органа местного самоуправления или уполномоченного им органа,  
осуществляющего муниципальный контроль)

**МУНИЦИПАЛЬНЫЙ КОНТРОЛЬ**

г. Наро-Фоминск, ул. Маршала Жукова Г.К., д.5  
(место составления акта)

« 12 » июля 2024 г.  
(дата составления акта)

12:20

(время составления акта)

**АКТ ОБСЛЕДОВАНИЯ (ОСМОТРА)**

**1. По адресу/адресам:** *Московская область, Наро-Фоминск, д. Селятино,*  
(место проведения обследования (осмотра))

*КН 50:26:0140603:775*

**2. На основании:** *поручения председателя Комитета по управлению имуществом*  
(вид документа с указанием реквизитов – номера, даты)

**3. Акт составлен:** *Отделом муниципального контроля Комитета по управлению  
имуществом Администрации Наро-Фоминского городского округа*  
(орган муниципального земельного контроля)

**4. Лицо (а) проводившее обследование (осмотр):**  
*Языкова Ирина Николаевна – ведущий специалист отдела муниципального контроля  
Комитета по управлению имуществом*  
(Ф.И.О., должность)

**5. В присутствии:**  
(Ф.И.О. свидетелей, привлеченных специалистов)

**В ходе обследования (осмотра) установлено:**

Обследуемый земельный участок с КН 50:26:0140603:775 (площадь 1200 кв. м., категория земель - Земли населенных пунктов, ВРИ - Для ведения личного подсобного хозяйства (приусадебный земельный участок)) расположен по адресу: Московская область, Наро-Фоминск, д. Селятино.

Обследуемый участок с КН 50:26:0140603:775 примыкает: к землям неразграниченной государственности; к ограждению ЗУ с КН 50:26:0140603:136 (категория земель - Земли населенных пунктов, ВРИ - Для ведения личного подсобного хозяйства); к ограждению ЗУ с КН 50:26:0140603:136 (категория земель - Земли населенных пунктов, ВРИ - Для ведения личного подсобного хозяйства); к ЗУ с КН 50:26:0140603:135 (категория земель - Земли населенных пунктов, ВРИ - Для ведения личного подсобного хозяйства).

В границах обследуемого земельного участка с КН 50:26:0140603:775 ограждение отсутствует, доступ на участок осуществляется с южной (фасадной) стороны через земли из состава земель неразграниченной государственности. Обследуемый участок не обработан, строения отсутствуют, произрастает древесно-кустарниковая растительность. Воздушные ЛЭП, усматриваемые на фото- и видеоматериалах не имеют пересечения с испрашиваемым участком, проходят вдоль его границы через земли неразграниченной государственности.

В момент осмотра проводилась фотофиксация.

**6. В ходе обследования (осмотра) обнаружены факты, свидетельствующие о признаках нарушений законодательства, выраженные в:**

---

(описание выявленных признаков нарушений с указанием характера нарушений)

**7. По сведениям Единого государственного реестра прав на недвижимое имущество и сделок с ним, земельные участки принадлежат на праве**

---

(вид права, сведения о юридическом лице, индивидуальном предпринимателе, физическом лице)

**8. Прилагаемые документы: фототаблица на 2 л., схематический чертеж на 1 л..**

**9. Подписи лиц, осуществивших обследование (осмотр)**



**присутствовавших при обследовании (осмотре)**

Комитет по управлению имуществом  
Администрации Наро-Фоминского городского округа  
(наименование органа местного самоуправления или уполномоченного им органа,  
осуществляющего муниципальный контроль)

**МУНИЦИПАЛЬНЫЙ КОНТРОЛЬ**  
**ФОТОТАБЛИЦА**  
*приложение к акту*  
от « 12 » июля 2024 г.

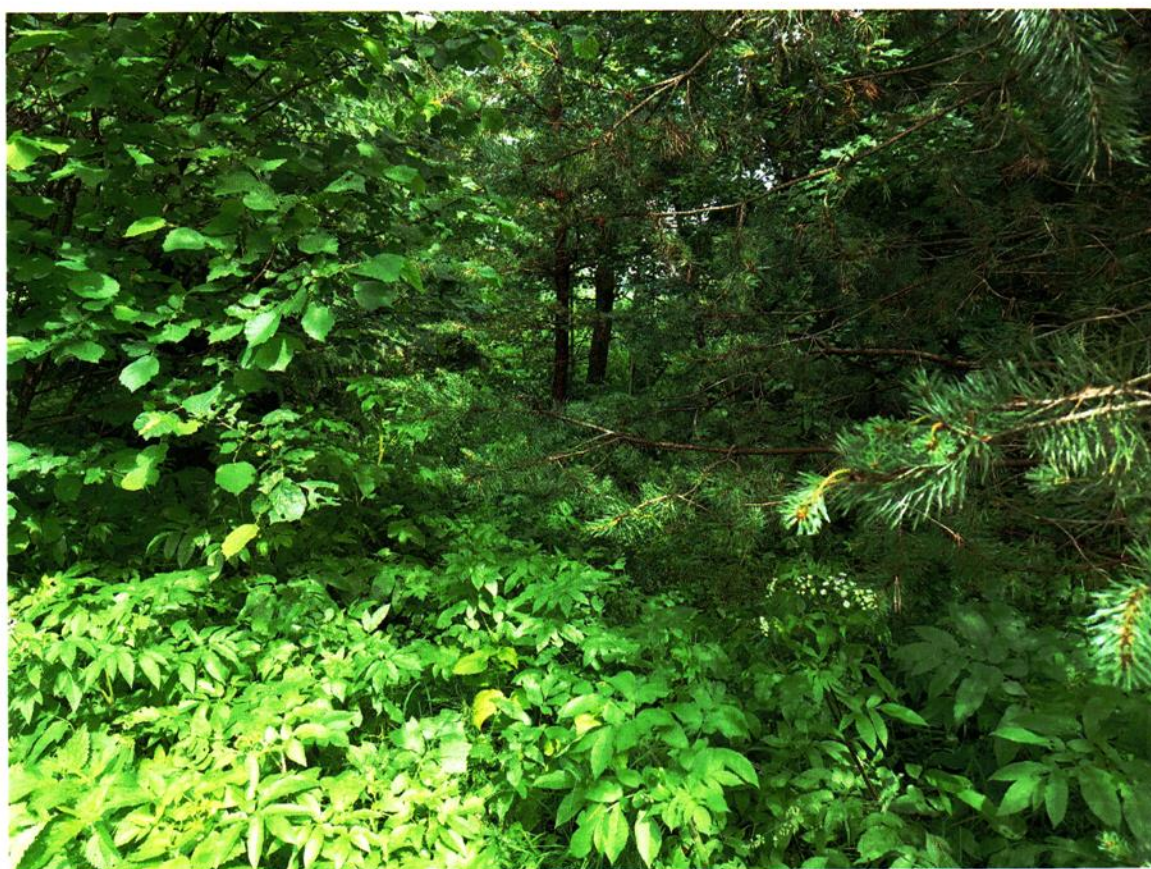
( наименование юридического лица, индивидуального предпринимателя, Ф.И.О. физического лица)

*Московская область, Наро-Фоминск, д. Селятино, КН 50:26:0140603:775*



  
(подпись)

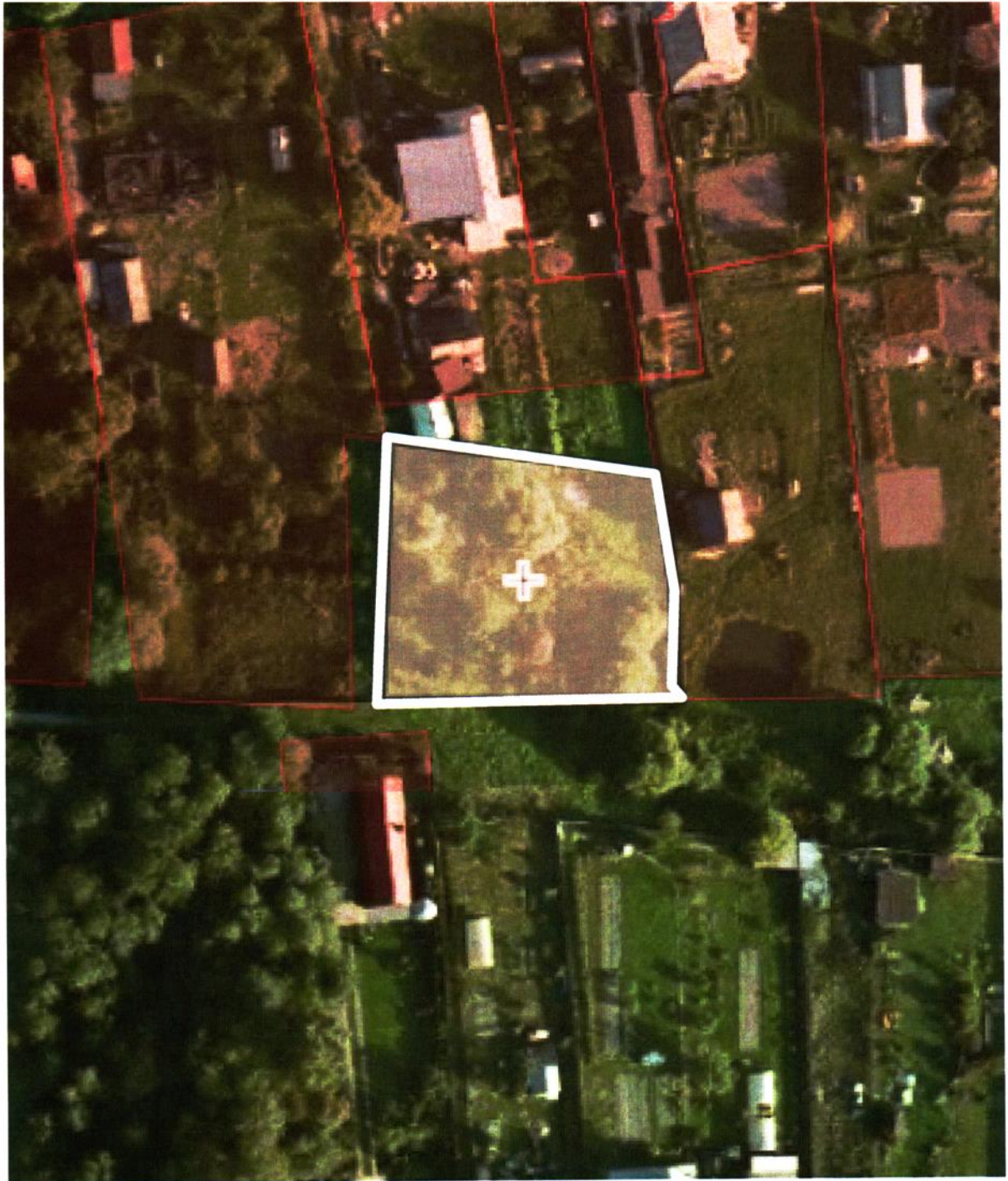
Языкова И.Н.  
(Ф.И.О.)



  
(подпись)

Языкова И.Н.  
(Ф.И.О.)

СХЕМАТИЧЕСКИЙ ЧЕРТЕЖ ЗЕМЕЛЬНОГО УЧАСТКА  
приложение к акту  
от « 12 » июля 2024 г.



  
(подпись)

Языкова И.Н.  
(Ф.И.О.)