

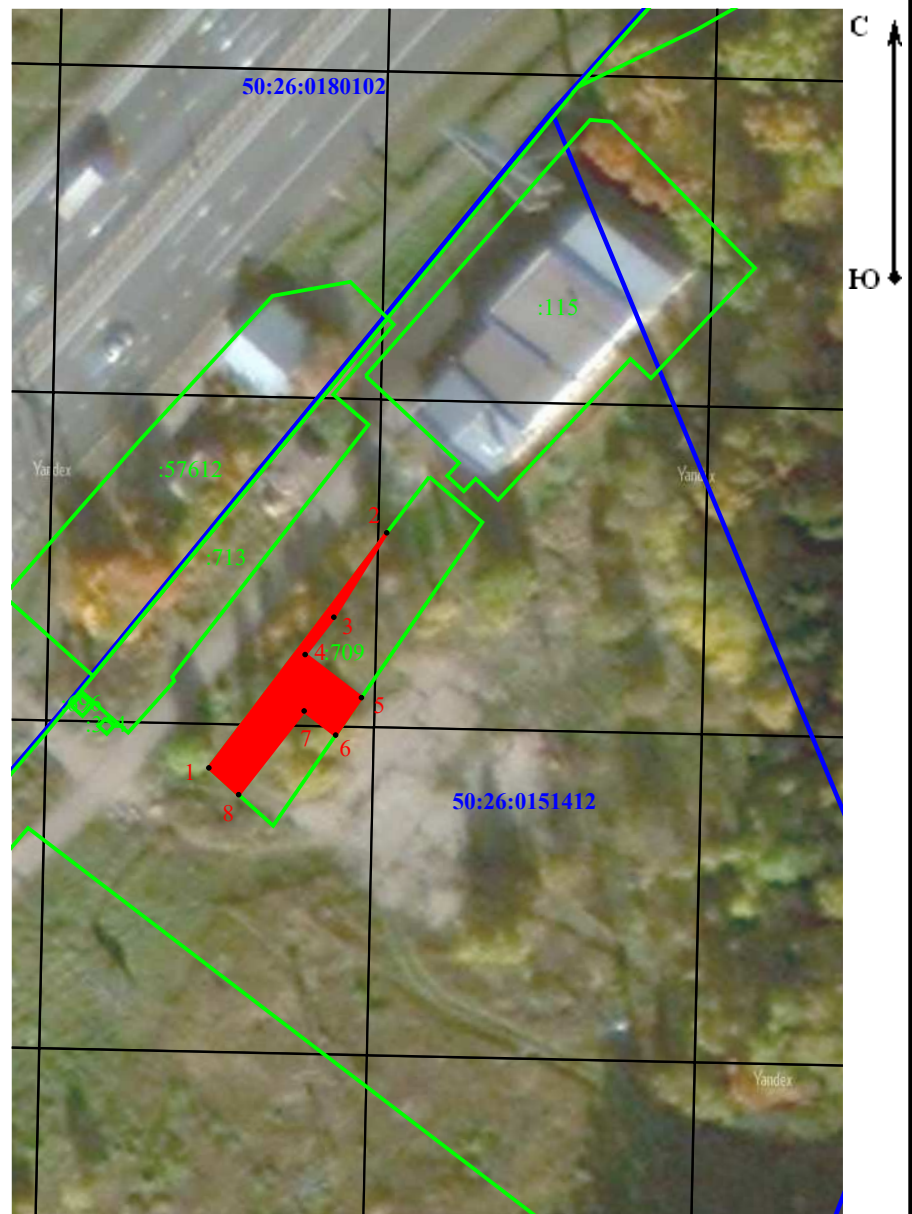
План - схема расположения земельного участка на кадастровом плане территории

для обеспечения строительства объекта городского заказа «Строительство многоуровневых транспортных развязок в п. Рассудово, п. Киевский с реконструкцией Киевского шоссе на участке 51-65 км»

1. Исходный земельный участок - 50:26:0151412:709
2. Площадь исходного земельного участка - 500 кв.м
3. Адресный ориентир - Московская область, Наро-Фоминский городской округ, р.п. Селятино
4. Часть земельного участка, подлежащая оформлению - :ЧЗУ1 - 153 кв.м

Каталог координат
(система координат МСК-50, зона 2)

Имя точки	X, м	Y, м
:ЧЗУ1		
1	442 561,01	2 155 855,83
2	442 592,10	2 155 879,37
3	442 580,94	2 155 872,37
4	442 576,00	2 155 868,57
5	442 570,30	2 155 876,02
6	442 565,35	2 155 872,61
7	442 568,54	2 155 868,44
8	442 557,47	2 155 859,77
1	442 561,01	2 155 855,83



Условные обозначения:

- 1 - проектные границы публичного сервитута и характерная точка
- :8334 - границы и кадастровые номера земельных участков в кадастровых кварталах
- 50:22:0050101 - границы и номер кадастрового квартала