

**ГРАФИЧЕСКОЕ ОПИСАНИЕ**  
**местоположения границ населенных пунктов, территориальных**  
**зон, особо охраняемых природных территорий, зон с особыми**  
**условиями использования территории**

**«Расширение и модернизация сети ПАО «Ростелеком»».**

(наименование объекта, местоположение границ которого описано (далее - объект))

**Раздел 1**

**Сведения об объекте**

<b>№ п/п</b>	<b>Характеристики объекта</b>	<b>Описание характеристик</b>
<b>1</b>	<b>2</b>	<b>3</b>
1	Местоположение объекта	Московская область, Наро-Фоминск город.
2	Площадь объекта ± величина погрешности определения площади ( $P \pm \Delta P$ )	551
3	Иные характеристики объекта	<p>Вид объекта реестра границ: Граница публичного сервитута Кадастровый номер квартала: 50:26:0131004 Вид или наименование публичного сервитута по документу: Линия связи, линейно-кабельный сооружения связи и иные сооружения связи, для размещения которых не требуется разрешения на строительство Орган, принявший решение об установлении публичного сервитута: Министерство цифрового развития, связи и массовых коммуникаций Российской Федерации Земельные участки, в отношении которых испрашивается публичный сервитут: 50:26:0131004:3 Цель установления публичного сервитута: Размещение объектов электросетевого хозяйства, тепловых сетей, водопроводных сетей, сетей водоотведения, линий и сооружений связи, линейных объектов системы газоснабжения, нефтепроводов и нефтепродуктопроводов, их неотъемлемых технологических частей, если указанные объекты являются объектами федерального, регионального или местного значения, либо необходимы для организации электро-, газо-, тепло-, водоснабжения населения и водоотведения, подключения (технологического присоединения) к сетям инженерно-технического обеспечения, либо переносятся в связи с изъятием земельных участков, на которых они ранее располагались, для государственных или муниципальных нужд (далее также - инженерные сооружения) Обладатель публичного сервитута: Юридическое лицо, зарегистрированное в Российской Федерации Публичное акционерное общество "Ростелеком" (ИНН: 7707049388, ОГРН: 1027700198767).</p>

**Раздел 2**

**Сведения о местоположении границ объекта**

**1. Система координат** МСК-50, зона 1

**2. Сведения о характерных точках границ объекта**

Обозначение характерных точек границ	Координаты, м		Метод определения координат характерной точки	Средняя квадратическая погрешность положения характерной точки (Mt), м	Описание обозначения точки на местности (при наличии)
	X	Y			
<b>1</b>	<b>2</b>	<b>3</b>	<b>4</b>	<b>5</b>	<b>6</b>
н1	416 586,20	1 338 673,05	Аналитический метод	0,10	—
н2	416 588,53	1 338 676,82		0,10	
н3	416 579,60	1 338 677,77		0,10	
н4	416 564,04	1 338 651,40		0,10	
н5	416 547,45	1 338 625,22		0,10	
н6	416 524,67	1 338 567,53		0,10	
н7	416 522,43	1 338 558,97		0,10	
н8	416 526,12	1 338 557,24		0,10	
н9	416 528,48	1 338 566,29		0,10	
н10	416 551,03	1 338 623,40		0,10	
н11	416 567,45	1 338 649,32		0,10	
н12	416 581,74	1 338 673,52		0,10	
н1	416 586,20	1 338 673,05		0,10	
<b>3. Сведения о характерных точках части (частей) границы объекта</b>					
<b>1</b>	<b>2</b>	<b>3</b>	<b>4</b>	<b>5</b>	<b>6</b>
—	—	—	—	—	—





**ГРАФИЧЕСКОЕ ОПИСАНИЕ**  
**местоположения границ населенных пунктов, территориальных**  
**зон, особо охраняемых природных территорий, зон с особыми**  
**условиями использования территории**

**«Расширение и модернизация сети ПАО «Ростелеком»».**

(наименование объекта, местоположение границ которого описано (далее - объект))

**Раздел 1**

**Сведения об объекте**

<b>№ п/п</b>	<b>Характеристики объекта</b>	<b>Описание характеристик</b>
<b>1</b>	<b>2</b>	<b>3</b>
1	Местоположение объекта	Московская область, Наро-Фоминск город.
2	Площадь объекта ± величина погрешности определения площади ( $P \pm \Delta P$ )	640
3	Иные характеристики объекта	<p>Вид объекта реестра границ: Граница публичного сервитута            Кадастровый номер квартала: 50:26:0131004            Вид или наименование публичного сервитута по документу: Линия связи, линейно-кабельный сооружения связи и иные сооружения связи, для размещения которых не требуется разрешения на строительство            Орган, принявший решение об установлении публичного сервитута: Министерство цифрового развития, связи и массовых коммуникаций Российской Федерации            Земельные участки, в отношении которых испрашивается публичный сервитут: 50:26:0131004:8            Цель установления публичного сервитута: Размещение объектов электросетевого хозяйства, тепловых сетей, водопроводных сетей, сетей водоотведения, линий и сооружений связи, линейных объектов системы газоснабжения, нефтепроводов и нефтепродуктопроводов, их неотъемлемых технологических частей, если указанные объекты являются объектами федерального, регионального или местного значения, либо необходимы для организации электро-, газо-, тепло-, водоснабжения населения и водоотведения, подключения (технологического присоединения) к сетям инженерно-технического обеспечения, либо переносятся в связи с изъятием земельных участков, на которых они ранее располагались, для государственных или муниципальных нужд (далее также - инженерные сооружения)            Владелец публичного сервитута: Юридическое лицо, зарегистрированное в Российской Федерации Публичное акционерное общество "Ростелеком" (ИНН: 7707049388, ОГРН: 1027700198767).</p>

**Раздел 2**

**Сведения о местоположении границ объекта**

**1. Система координат** \_\_\_\_\_

**2. Сведения о характерных точках границ объекта**

Обозначение характерных точек границ	Координаты, м		Метод определения координат характерной точки	Средняя квадратическая погрешность положения характерной точки (Mt), м	Описание обозначения точки на местности (при наличии)
	X	Y			
1	2	3	4	5	6
n1	416 526,12	1 338 557,24	Аналитический метод	0,10	—
n2	416 522,43	1 338 558,97		0,10	
n3	416 518,19	1 338 542,73		0,10	
n4	416 608,57	1 338 428,98		0,10	
n5	416 611,86	1 338 431,27		0,10	
n6	416 522,57	1 338 543,65		0,10	
n1	416 526,12	1 338 557,24		0,10	

**3. Сведения о характерных точках части (частей) границы объекта**

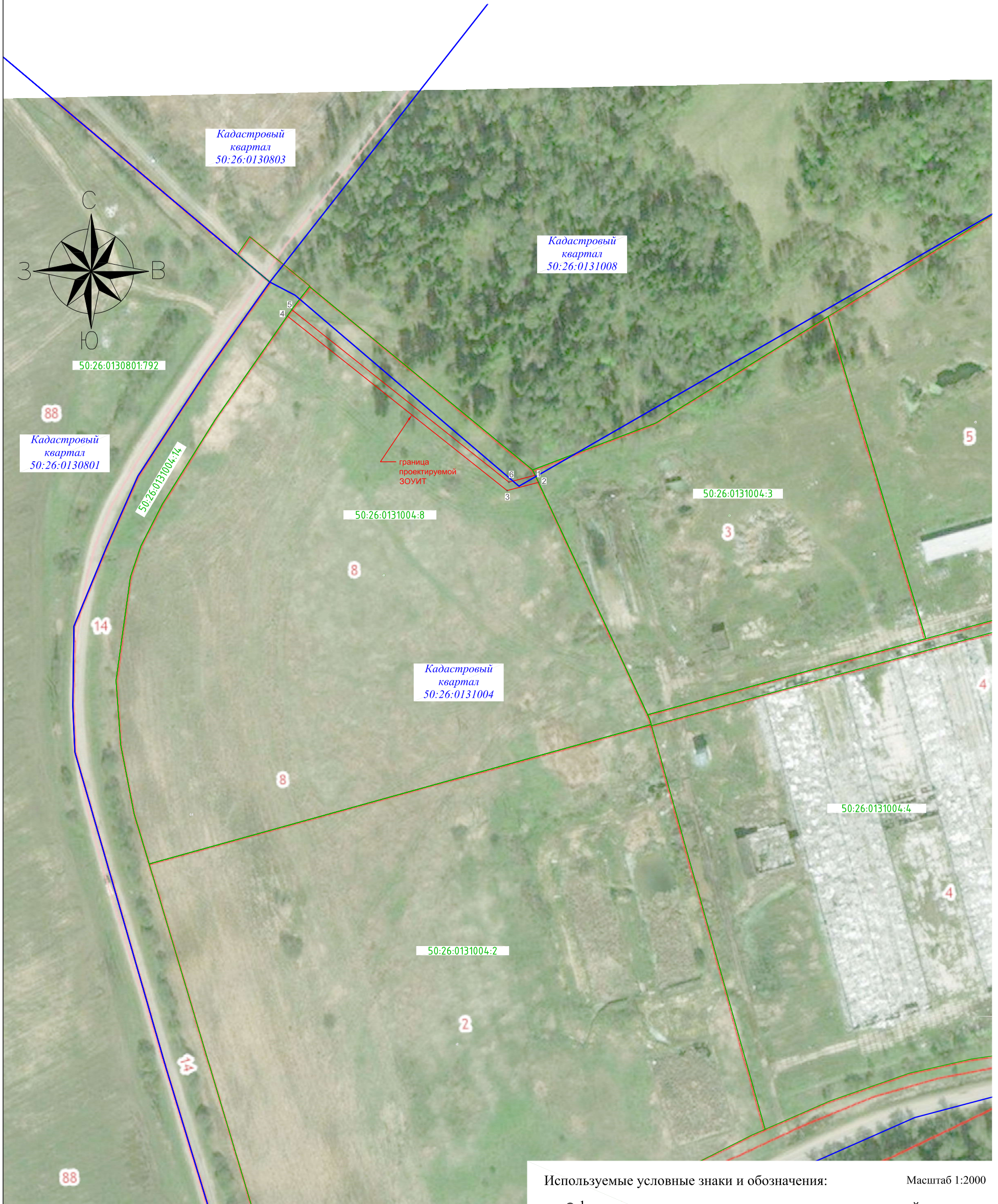
1	2	3	4	5	6
—	—	—	—	—	—



КАРТА (ПЛАН)

«Расширение и модернизация сети ПАО «Ростелеком».  
(наименование объекта землеустройства)

План границ объекта землеустройства



Используемые условные знаки и обозначения: Масштаб 1:2000

- 1 - характерная точка контура, сведения о которой позволяют однозначно определить её на местности
- (red) - вновь образованная часть контура, сведения о которой достаточны для определения её местоположения
- (blue) - граница кадастрового квартала
- (green) - существующая часть контура, имеющиеся в ГКН сведения о которой достаточны для определения её местоположения
- :13 - обозначение земельного участка



Подпись /Федотова А.П./ Дата " 28 " октября 2024 г.  
Место для отиска печати лица, составившего карту(план) объекта землеустройства

**ГРАФИЧЕСКОЕ ОПИСАНИЕ**  
**местоположения границ населенных пунктов, территориальных**  
**зон, особо охраняемых природных территорий, зон с особыми**  
**условиями использования территории**

**«Расширение и модернизация сети ПАО «Ростелеком».**

(наименование объекта, местоположение границ которого описано (далее - объект)

**Раздел 1**

**Сведения об объекте**

<b>№ п/п</b>	<b>Характеристики объекта</b>	<b>Описание характеристик</b>
<b>1</b>	<b>2</b>	<b>3</b>
1	Местоположение объекта	Московская область, Наро-Фоминск город.
2	Площадь объекта ± величина погрешности определения площади (P ± ΔP)	5 612
3	Иные характеристики объекта	<p>Вид объекта реестра границ: Граница публичного сервитута  Кадастровый номер квартала: 50:26:0121012  Вид или наименование публичного сервитута по документу: Линия связи, линейно-кабельный сооружения связи и иные сооружения связи, для размещения которых не требуется разрешения на строительство  Орган, принявший решение об установлении публичного сервитута: Министерство цифрового развития, связи и массовых коммуникаций Российской Федерации  Земельные участки, в отношении которых испрашивается публичный сервитут: 50:26:0121012:6  Цель установления публичного сервитута: Размещение объектов электросетевого хозяйства, тепловых сетей, водопроводных сетей, сетей водоотведения, линий и сооружений связи, линейных объектов системы газоснабжения, нефтепроводов и нефтепродуктопроводов, их неотъемлемых технологических частей, если указанные объекты являются объектами федерального, регионального или местного значения, либо необходимы для организации электро-, газо-, тепло-, водоснабжения населения и водоотведения, подключения (технологического присоединения) к сетям инженерно-технического обеспечения, либо переносятся в связи с изъятием земельных участков, на которых они ранее располагались, для государственных или муниципальных нужд (далее также - инженерные сооружения)  Обладатель публичного сервитута: Юридическое лицо, зарегистрированное в Российской Федерации Публичное акционерное общество "Ростелеком" (ИНН: 7707049388, ОГРН: 1027700198767).</p>

**Раздел 2**

**Сведения о местоположении границ объекта**

**1. Система координат**

**2. Сведения о характерных точках границ объекта**

Обозначение характерных точек границ	Координаты, м		Метод определения координат характерной точки	Средняя квадратическая погрешность положения характерной точки (Mt), м	Описание обозначения точки на местности (при наличии)
	X	Y			
1	2	3	4	5	6
н1	411 942,66	1 336 905,53	Аналитический метод	0,10	—
н2	411 939,68	1 336 904,83		0,10	
н3	411 913,39	1 336 888,69		0,10	
н4	411 898,79	1 336 877,80		0,10	
н5	411 827,78	1 336 807,99		0,10	
н6	411 794,10	1 336 772,98		0,10	
н7	411 717,61	1 336 686,61		0,10	
н8	411 693,64	1 336 612,84		0,10	
н9	411 672,08	1 336 587,31		0,10	
н10	411 619,70	1 336 456,01		0,10	
н11	411 525,55	1 336 283,26		0,10	
н12	411 493,23	1 336 231,39		0,10	
н13	411 467,47	1 336 204,78		0,10	
н14	411 453,98	1 336 111,83		0,10	
н15	411 433,00	1 336 080,60		0,10	
н16	411 410,89	1 336 053,75		0,10	
н17	411 365,15	1 336 016,63		0,10	
н18	411 336,61	1 336 003,30		0,10	
н19	411 289,45	1 335 942,21		0,10	
н20	411 261,59	1 335 906,82		0,10	
н21	411 227,87	1 335 858,77		0,10	
н22	411 207,28	1 335 834,77		0,10	
н23	411 174,18	1 335 787,84		0,10	
н24	411 178,75	1 335 780,98		0,10	
н25	411 210,73	1 335 832,66		0,10	
н26	411 231,03	1 335 856,31		0,10	
н27	411 264,80	1 335 904,44		0,10	
н28	411 292,60	1 335 939,75		0,10	
н29	411 339,19	1 336 000,09		0,10	
н30	411 367,29	1 336 013,21		0,10	
н31	411 413,72	1 336 050,89		0,10	
н32	411 436,21	1 336 078,21		0,10	
н33	411 458,27	1 336 111,05		0,10	
н34	411 470,70	1 336 202,37		0,10	
н35	411 496,40	1 336 228,91		0,10	
н36	411 529,01	1 336 281,24		0,10	
н37	411 623,33	1 336 454,31		0,10	
н38	411 675,55	1 336 585,22		0,10	
н39	411 697,20	1 336 610,86		0,10	
н40	411 721,16	1 336 684,58		0,10	
н41	411 797,04	1 336 770,26		0,10	
н42	411 830,63	1 336 805,18		0,10	
н43	411 901,40	1 336 874,76		0,10	
н1	411 942,66	1 336 905,53	0,10		

**3. Сведения о характерных точках части (частей) границы объекта**

1	2	3	4	5	6
—	—	—	—	—	—



КАРТА (ПЛАН)

«Расширение и модернизация сети ПАО «Ростелеком».  
(наименование объекта землеустройства)

План границ объекта землеустройства



- Используемые условные знаки и обозначения: Масштаб 1:2000
- 1 - характерная точка контура, сведения о которой позволяют однозначно определить её на местности
  - (red line) - вновь образованная часть контура, сведения о которой достаточны для определения её местоположения
  - (blue line) - граница кадастрового квартала
  - (green line) - существующая часть контура, имеющиеся в ГКН сведения о которой достаточны для определения её местоположения
  - :13 - обозначение земельного участка



Подпись /Федотова А.П./ Дата " 28 " октября 2024 г.

Место для отиска печати лица, составившего карту(план) объекта землеустройства

КАРТА (ПЛАН)

«Расширение и модернизация сети ПАО «Ростелеком».  
(наименование объекта землеустройства)

План границ объекта землеустройства



- Используемые условные знаки и обозначения: Масштаб 1:2000
- 1 - характерная точка контура, сведения о которой позволяют однозначно определить её на местности
  - вновь образованная часть контура, сведения о которой достаточны для определения её местоположения
  - граница кадастрового квартала
  - существующая часть контура, имеющиеся в ГКН сведения о которой достаточны для определения её местоположения
  - :13 - обозначение земельного участка

Подпись /Федотова А.П./ Дата " 28 " октября 2024 г.

Место для отиска печати лица, составившего карту(план) объекта землеустройства



**ГРАФИЧЕСКОЕ ОПИСАНИЕ**  
**местоположения границ населенных пунктов, территориальных**  
**зон, особо охраняемых природных территорий, зон с особыми**  
**условиями использования территории**

**«Расширение и модернизация сети ПАО «Ростелеком».**

(наименование объекта, местоположение границ которого описано (далее - объект))

**Раздел 1**

**Сведения об объекте**

<b>№ п/п</b>	<b>Характеристики объекта</b>	<b>Описание характеристик</b>
<b>1</b>	<b>2</b>	<b>3</b>
1	Местоположение объекта	Московская область, Наро-Фоминск город.
2	Площадь объекта ± величина погрешности определения площади (P ± ΔP)	581
3	Иные характеристики объекта	<p>Вид объекта реестра границ: Граница публичного сервитута                      Кадастровый номер квартала: 50:26:0121002                      Вид или наименование публичного сервитута по документу: Линия связи, линейно-кабельный сооружения связи и иные сооружения связи, для размещения которых не требуется разрешения на строительство                      Орган, принявший решение об установлении публичного сервитута: Министерство цифрового развития, связи и массовых коммуникаций Российской Федерации                      Земельные участки, в отношении которых испрашивается публичный сервитут: 50:26:0121002:9                      Цель установления публичного сервитута: Размещение объектов электросетевого хозяйства, тепловых сетей, водопроводных сетей, сетей водоотведения, линий и сооружений связи, линейных объектов системы газоснабжения, нефтепроводов и нефтепродуктопроводов, их неотъемлемых технологических частей, если указанные объекты являются объектами федерального, регионального или местного значения, либо необходимы для организации электро-, газо-, тепло-, водоснабжения населения и водоотведения, подключения (технологического присоединения) к сетям инженерно-технического обеспечения, либо переносятся в связи с изъятием земельных участков, на которых они ранее располагались, для государственных или муниципальных нужд (далее также - инженерные сооружения)                      Владелец публичного сервитута: Юридическое лицо, зарегистрированное в Российской Федерации Публичное акционерное общество "Ростелеком" (ИНН: 7707049388, ОГРН: 1027700198767).</p>

**Раздел 2**

**Сведения о местоположении границ объекта**

**1. Система координат** МСК-50, зона 1

**2. Сведения о характерных точках границ объекта**

Обозначение характерных точек границ	Координаты, м		Метод определения координат характерной точки	Средняя квадратическая погрешность положения характерной точки (Mt), м	Описание обозначения точки на местности (при наличии)
	X	Y			
1	2	3	4	5	6
н1	413 250,35	1 337 685,83	Аналитический метод	0,10	—
н2	413 246,71	1 337 684,05		0,10	
н3	413 248,72	1 337 675,22		0,10	
н4	413 261,12	1 337 611,21		0,10	
н5	413 267,21	1 337 585,06		0,10	
н6	413 236,04	1 337 559,11		0,10	
н7	413 237,22	1 337 554,90		0,10	
н8	413 271,66	1 337 583,56		0,10	
н9	413 265,03	1 337 612,05		0,10	
н10	413 252,63	1 337 676,08		0,10	
н1	413 250,35	1 337 685,83		0,10	

**3. Сведения о характерных точках части (частей) границы объекта**

1	2	3	4	5	6
—	—	—	—	—	—



КАРТА (ПЛАН)

«Расширение и модернизация сети ПАО «Ростелеком».  
(наименование объекта землеустройства)

План границ объекта землеустройства



Используемые условные знаки и обозначения:

Масштаб 1:2000

- 1 - характерная точка контура, сведения о которой позволяют однозначно определить её на местности
- вновь образованная часть контура, сведения о которой достаточны для определения её местоположения
- граница кадастрового квартала
- существующая часть контура, имеющиеся в ГКН сведения о которой достаточны для определения её местоположения
- :13 - обозначение земельного участка



Подпись /Федотова А.П./ Дата " 28 " октября 2024 г.

Место для отиска печати лица, составившего карту(план) объекта землеустройства

**ГРАФИЧЕСКОЕ ОПИСАНИЕ**  
**местоположения границ населенных пунктов, территориальных**  
**зон, особо охраняемых природных территорий, зон с особыми**  
**условиями использования территории**

**«Расширение и модернизация сети ПАО «Ростелеком»».**

(наименование объекта, местоположение границ которого описано (далее - объект))

**Раздел 1**

**Сведения об объекте**

<b>№ п/п</b>	<b>Характеристики объекта</b>	<b>Описание характеристик</b>
<b>1</b>	<b>2</b>	<b>3</b>
1	Местоположение объекта	Московская область, Наро-Фоминск город.
2	Площадь объекта ± величина погрешности определения площади (P ± ΔP)	3 969
3	Иные характеристики объекта	<p>Вид объекта реестра границ: Граница публичного сервитута                      Кадастровый номер квартала: 50:26:0121012                      Вид или наименование публичного сервитута по документу: Линия связи, линейно-кабельный сооружения связи и иные сооружения связи, для размещения которых не требуется разрешения на строительство                      Орган, принявший решение об установлении публичного сервитута: Министерство цифрового развития, связи и массовых коммуникаций Российской Федерации                      Земельные участки, в отношении которых испрашивается публичный сервитут: 50:26:0121012:11                      Цель установления публичного сервитута: Размещение объектов электросетевого хозяйства, тепловых сетей, водопроводных сетей, сетей водоотведения, линий и сооружений связи, линейных объектов системы газоснабжения, нефтепроводов и нефтепродуктопроводов, их неотъемлемых технологических частей, если указанные объекты являются объектами федерального, регионального или местного значения, либо необходимы для организации электро-, газо-, тепло-, водоснабжения населения и водоотведения, подключения (технологического присоединения) к сетям инженерно-технического обеспечения, либо переносятся в связи с изъятием земельных участков, на которых они ранее располагались, для государственных или муниципальных нужд (далее также - инженерные сооружения)                      Владелец публичного сервитута: Юридическое лицо, зарегистрированное в Российской Федерации Публичное акционерное общество "Ростелеком" (ИНН: 7707049388, ОГРН: 1027700198767).</p>

**Раздел 2**

**Сведения о местоположении границ объекта**

<b>1. Система координат</b>					
<b>2. Сведения о характерных точках границ объекта</b>					
Обозначение характерных точек границ	Координаты, м		Метод определения координат характерной точки	Средняя квадратическая погрешность положения характерной точки (Mt), м	Описание обозначения точки на местности (при наличии)
	X	Y			
1	2	3	4	5	6
н1	413 208,43	1 337 530,92	Аналитический метод	0,10	—
н2	413 209,78	1 337 532,05		0,10	
н3	413 209,42	1 337 536,69		0,10	
н4	413 207,90	1 337 535,69		0,10	
н5	413 204,54	1 337 532,89		0,10	
н6	413 200,27	1 337 461,30		0,10	
н7	413 184,94	1 337 375,29		0,10	
н8	413 184,11	1 337 315,55		0,10	
н9	413 206,63	1 337 182,15		0,10	
н10	413 203,51	1 337 150,04		0,10	
н11	413 201,28	1 337 151,21		0,10	
н12	413 134,10	1 337 180,11		0,10	
н13	412 950,76	1 337 246,07		0,10	
н14	412 897,96	1 337 265,06		0,10	
н15	412 822,79	1 337 316,22		0,10	
н16	412 776,51	1 337 341,33		0,10	
н17	412 737,45	1 337 355,53		0,10	
н18	412 670,73	1 337 363,29		0,10	
н19	412 641,18	1 337 352,88		0,10	
н20	412 651,02	1 337 355,32		0,10	
н21	412 656,48	1 337 354,50		0,10	
н22	412 671,13	1 337 359,22		0,10	
н23	412 736,52	1 337 351,62		0,10	
н24	412 774,87	1 337 337,67		0,10	
н25	412 820,71	1 337 312,80		0,10	
н26	412 896,13	1 337 261,47		0,10	
н27	412 949,40	1 337 242,30		0,10	
н28	413 132,63	1 337 176,38		0,10	
н29	413 199,56	1 337 147,59		0,10	
н30	413 206,80	1 337 143,80		0,10	
н31	413 206,96	1 337 144,15		0,10	
н32	413 210,66	1 337 182,30		0,10	
н33	413 188,11	1 337 315,85		0,10	
н34	413 188,93	1 337 374,90		0,10	
н35	413 204,25	1 337 460,82		0,10	
н1	413 208,43	1 337 530,92	0,10		
<b>3. Сведения о характерных точках части (частей) границы объекта</b>					
1	2	3	4	5	6
—	—	—	—	—	—





**ГРАФИЧЕСКОЕ ОПИСАНИЕ**  
**местоположения границ населенных пунктов, территориальных**  
**зон, особо охраняемых природных территорий, зон с особыми**  
**условиями использования территории**

**«Расширение и модернизация сети ПАО «Ростелеком»».**

(наименование объекта, местоположение границ которого описано (далее - объект)

**Раздел 1**

**Сведения об объекте**

<b>№ п/п</b>	<b>Характеристики объекта</b>	<b>Описание характеристик</b>
<b>1</b>	<b>2</b>	<b>3</b>
1	Местоположение объекта	Московская область, Наро-Фоминск город.
2	Площадь объекта ± величина погрешности определения площади ( $P \pm \Delta P$ )	2 419
3	Иные характеристики объекта	<p>Вид объекта реестра границ: Граница публичного сервитута Кадастровый номер квартала: 50:26:0121105 Вид или наименование публичного сервитута по документу: Линия связи, линейно-кабельный сооружения связи и иные сооружения связи, для размещения которых не требуется разрешения на строительство Орган, принявший решение об установлении публичного сервитута: Министерство цифрового развития, связи и массовых коммуникаций Российской Федерации Земельные участки, в отношении которых испрашивается публичный сервитут: 50:26:0121105:2 Цель установления публичного сервитута: Размещение объектов электросетевого хозяйства, тепловых сетей, водопроводных сетей, сетей водоотведения, линий и сооружений связи, линейных объектов системы газоснабжения, нефтепроводов и нефтепродуктопроводов, их неотъемлемых технологических частей, если указанные объекты являются объектами федерального, регионального или местного значения, либо необходимы для организации электро-, газо-, тепло-, водоснабжения населения и водоотведения, подключения (технологического присоединения) к сетям инженерно-технического обеспечения, либо переносятся в связи с изъятием земельных участков, на которых они ранее располагались, для государственных или муниципальных нужд (далее также - инженерные сооружения) Обладатель публичного сервитута: Юридическое лицо, зарегистрированное в Российской Федерации Публичное акционерное общество "Ростелеком" (ИНН: 7707049388, ОГРН: 1027700198767).</p>

**Раздел 2**

**Сведения о местоположении границ объекта**

**1. Система координат** \_\_\_\_\_

**2. Сведения о характерных точках границ объекта**

Обозначение характерных точек границ	Координаты, м		Метод определения координат характерной точки	Средняя квадратическая погрешность положения характерной точки (Mt), м	Описание обозначения точки на местности (при наличии)
	X	Y			
1	2	3	4	5	6
n1	408 329,93	1 334 126,45	Аналитический метод	0,10	—
n2	408 333,85	1 334 127,89		0,10	
n3	408 328,01	1 334 135,72		0,10	
n4	407 973,11	1 334 619,14		0,10	
n5	407 971,96	1 334 614,00		0,10	
n6	408 324,82	1 334 133,31		0,10	
n1	408 329,93	1 334 126,45		0,10	

**3. Сведения о характерных точках части (частей) границы объекта**

1	2	3	4	5	6
—	—	—	—	—	—



КАРТА (ПЛАН)

«Расширение и модернизация сети ПАО «Ростелеком».

(наименование объекта землеустройства)

План границ объекта землеустройства



Используемые условные знаки и обозначения:

Масштаб 1:2000

- 1 - характерная точка контура, сведения о которой позволяют однозначно определить её на местности
- вновь образованная часть контура, сведения о которой достаточны для определения её местоположения
- граница кадастрового квартала
- существующая часть контура, имеющиеся в ГКН сведения о которой достаточны для определения её местоположения
- :13 - обозначение земельного участка



Подпись Федотова А.П./ Дата " 28 " октября 2024 г.

Место для отиска печати лица, составившего карту(план) объекта землеустройства

**ГРАФИЧЕСКОЕ ОПИСАНИЕ**  
**местоположения границ населенных пунктов, территориальных**  
**зон, особо охраняемых природных территорий, зон с особыми**  
**условиями использования территории**

**«Расширение и модернизация сети ПАО «Ростелеком».**

(наименование объекта, местоположение границ которого описано (далее - объект)

**Раздел 1**

**Сведения об объекте**

<b>№ п/п</b>	<b>Характеристики объекта</b>	<b>Описание характеристик</b>
<b>1</b>	<b>2</b>	<b>3</b>
1	Местоположение объекта	Московская область, Наро-Фоминск город.
2	Площадь объекта ± величина погрешности определения площади ( $P \pm \Delta P$ )	2 681
3	Иные характеристики объекта	<p>Вид объекта реестра границ: Граница публичного сервитута            Кадастровый номер квартала: 50:26:0130801            Вид или наименование публичного сервитута по документу: Линия связи, линейно-кабельный сооружения связи и иные сооружения связи, для размещения которых не требуется разрешения на строительство            Орган, принявший решение об установлении публичного сервитута: Министерство цифрового развития, связи и массовых коммуникаций Российской Федерации            Земельные участки, в отношении которых испрашивается публичный сервитут: 50:26:0130801:792            Цель установления публичного сервитута: Размещение объектов электросетевого хозяйства, тепловых сетей, водопроводных сетей, сетей водоотведения, линий и сооружений связи, линейных объектов системы газоснабжения, нефтепроводов и нефтепродуктопроводов, их неотъемлемых технологических частей, если указанные объекты являются объектами федерального, регионального или местного значения, либо необходимы для организации электро-, газо-, тепло-, водоснабжения населения и водоотведения, подключения (технологического присоединения) к сетям инженерно-технического обеспечения, либо переносятся в связи с изъятием земельных участков, на которых они ранее располагались, для государственных или муниципальных нужд (далее также - инженерные сооружения)            Владелец публичного сервитута: Юридическое лицо, зарегистрированное в Российской Федерации Публичное акционерное общество "Ростелеком" (ИНН: 7707049388, ОГРН: 1027700198767).</p>

**Раздел 2**

**Сведения о местоположении границ объекта**

<b>1. Система координат</b>					
<b>2. Сведения о характерных точках границ объекта</b>					
Обозначение характерных точек границ	Координаты, м		Метод определения координат характерной точки	Средняя квадратическая погрешность положения характерной точки (M <sub>t</sub> ), м	Описание обозначения точки на местности (при наличии)
	X	Y			
<b>1</b>	<b>2</b>	<b>3</b>	<b>4</b>	<b>5</b>	<b>6</b>
н1	416 637,94	1 338 398,44	Аналитический метод	0,10	—
н2	416 622,76	1 338 417,54		0,10	
н3	416 619,49	1 338 415,22		0,10	
н4	416 632,14	1 338 399,30		0,10	
н5	416 574,04	1 338 358,72		0,10	
н6	416 511,47	1 338 321,34		0,10	
н7	416 475,09	1 338 310,08		0,10	
н8	416 432,69	1 338 305,69		0,10	
н9	416 376,21	1 338 303,51		0,10	
н10	416 293,58	1 338 328,52		0,10	
н11	416 118,69	1 338 382,03		0,10	
н12	416 042,75	1 338 402,85		0,10	
н13	416 029,40	1 338 408,95		0,10	
н14	416 027,65	1 338 405,35		0,10	
н15	416 041,39	1 338 399,08		0,10	
н16	416 117,58	1 338 378,19		0,10	
н17	416 292,42	1 338 324,70		0,10	
н18	416 375,70	1 338 299,48		0,10	
н19	416 432,98	1 338 301,69		0,10	
н20	416 475,89	1 338 306,14		0,10	
н21	416 513,11	1 338 317,66		0,10	
н22	416 576,21	1 338 355,36		0,10	
н1	416 637,94	1 338 398,44	0,10		
<b>3. Сведения о характерных точках части (частей) границы объекта</b>					
<b>1</b>	<b>2</b>	<b>3</b>	<b>4</b>	<b>5</b>	<b>6</b>
—	—	—	—	—	—



КАРТА (ПЛАН)

«Расширение и модернизация сети ПАО «Ростелеком».  
(наименование объекта землеустройства)

План границ объекта землеустройства



Используемые условные знаки и обозначения:

Масштаб 1:2000

- 1 - характерная точка контура, сведения о которой позволяют однозначно определить её на местности
- (red line) - вновь образованная часть контура, сведения о которой достаточны для определения её местоположения
- (blue line) - граница кадастрового квартала
- (green line) - существующая часть контура, имеющиеся в ГКН сведения о которой достаточны для определения её местоположения
- :13 - обозначение земельного участка

Подпись /Федотова А.П./ Дата " 28 " октября 2024 г.

Место для отиска печати лица, составившего карту(план) объекта землеустройства



**ГРАФИЧЕСКОЕ ОПИСАНИЕ**  
**местоположения границ населенных пунктов, территориальных**  
**зон, особо охраняемых природных территорий, зон с особыми**  
**условиями использования территории**

**«Расширение и модернизация сети ПАО «Ростелеком»».**

(наименование объекта, местоположение границ которого описано (далее - объект))

**Раздел 1**

**Сведения об объекте**

<b>№ п/п</b>	<b>Характеристики объекта</b>	<b>Описание характеристик</b>
<b>1</b>	<b>2</b>	<b>3</b>
1	Местоположение объекта	Московская область, Наро-Фоминск город.
2	Площадь объекта ± величина погрешности определения площади (P ± ΔP)	4 422
3	Иные характеристики объекта	<p>Вид объекта реестра границ: Граница публичного сервитута                      Кадастровый номер квартала: 50:26:0121105                      Вид или наименование публичного сервитута по документу: Линия связи, линейно-кабельный сооружения связи и иные сооружения связи, для размещения которых не требуется разрешения на строительство                      Орган, принявший решение об установлении публичного сервитута: Министерство цифрового развития, связи и массовых коммуникаций Российской Федерации                      Земельные участки, в отношении которых испрашивается публичный сервитут: 50:26:0131101:459                      Цель установления публичного сервитута: Размещение объектов электросетевого хозяйства, тепловых сетей, водопроводных сетей, сетей водоотведения, линий и сооружений связи, линейных объектов системы газоснабжения, нефтепроводов и нефтепродуктопроводов, их неотъемлемых технологических частей, если указанные объекты являются объектами федерального, регионального или местного значения, либо необходимы для организации электро-, газо-, тепло-, водоснабжения населения и водоотведения, подключения (технологического присоединения) к сетям инженерно-технического обеспечения, либо переносятся в связи с изъятием земельных участков, на которых они ранее располагались, для государственных или муниципальных нужд (далее также - инженерные сооружения)                      Владелец публичного сервитута: Юридическое лицо, зарегистрированное в Российской Федерации Публичное акционерное общество "Ростелеком" (ИНН: 7707049388, ОГРН: 1027700198767).</p>

**Раздел 2**

**Сведения о местоположении границ объекта**

<b>1. Система координат</b> МСК-50, зона 1					
<b>2. Сведения о характерных точках границ объекта</b>					
Обозначение характерных точек границ	Координаты, м		Метод определения координат характерной точки	Средняя квадратическая погрешность положения характерной точки (Mt), м	Описание обозначения точки на местности (при наличии)
	X	Y			
<b>1</b>	<b>2</b>	<b>3</b>	<b>4</b>	<b>5</b>	<b>6</b>
н1	416 004,70	1 338 415,83	Аналитический метод	0,10	—
н2	416 006,47	1 338 419,41		0,10	
н3	415 991,08	1 338 426,43		0,10	
н4	415 877,56	1 338 378,67		0,10	
н5	415 802,55	1 338 333,04		0,10	
н6	415 730,08	1 338 302,91		0,10	
н7	415 671,95	1 338 278,34		0,10	
н8	415 580,54	1 338 260,82		0,10	
н9	415 478,91	1 338 242,38		0,10	
н10	415 223,25	1 338 160,44		0,10	
н11	415 118,46	1 338 129,37		0,10	
н12	415 071,91	1 338 049,75		0,10	
н13	415 016,25	1 338 045,57		0,10	
н14	415 008,03	1 338 056,83		0,10	
н15	415 005,72	1 338 053,20		0,10	
н16	415 014,32	1 338 041,42		0,10	
н17	415 074,31	1 338 045,91		0,10	
н18	415 121,11	1 338 125,99		0,10	
н19	415 224,43	1 338 156,62		0,10	
н20	415 479,88	1 338 238,49		0,10	
н21	415 581,27	1 338 256,89		0,10	
н22	415 673,11	1 338 274,49		0,10	
н23	415 731,62	1 338 299,22		0,10	
н24	415 804,36	1 338 329,47		0,10	
н25	415 879,39	1 338 375,10		0,10	
н26	415 991,01	1 338 422,07		0,10	
н1	416 004,70	1 338 415,83		0,10	
<b>3. Сведения о характерных точках части (частей) границы объекта</b>					
<b>1</b>	<b>2</b>	<b>3</b>	<b>4</b>	<b>5</b>	<b>6</b>
—	—	—	—	—	—



КАРТА (ПЛАН)

«Расширение и модернизация сети ПАО «Ростелеком».  
(наименование объекта землеустройства)

План границ объекта землеустройства



Используемые условные знаки и обозначения:

Масштаб 1:2000

- 1 - характерная точка контура, сведения о которой позволяют однозначно определить её на местности
- (red line) - вновь образованная часть контура, сведения о которой достаточны для определения её местоположения
- (blue line) - граница кадастрового квартала
- (green line) - существующая часть контура, имеющиеся в ГКН сведения о которой достаточны для определения её местоположения
- :13 - обозначение земельного участка



Подпись /Федотова А.П./ Дата " 28 " октября 2024 г.

Место для отиска печати лица, составившего карту(план) объекта землеустройства

КАРТА (ПЛАН)

«Расширение и модернизация сети ПАО «Ростелеком».  
(наименование объекта землеустройства)

План границ объекта землеустройства



Используемые условные знаки и обозначения:

Масштаб 1:2000

- 1 - характерная точка контура, сведения о которой позволяют однозначно определить её на местности
- вновь образованная часть контура, сведения о которой достаточны для определения её местоположения
- граница кадастрового квартала
- существующая часть контура, имеющиеся в ГКН сведения о которой достаточны для определения её местоположения
- :13 - обозначение земельного участка



Подпись /Федотова А.П./ Дата " 28 " октября 2024 г.

Место для отиска печати лица, составившего карту(план) объекта землеустройства

**ГРАФИЧЕСКОЕ ОПИСАНИЕ**  
**местоположения границ населенных пунктов, территориальных**  
**зон, особо охраняемых природных территорий, зон с особыми**  
**условиями использования территории**

**«Расширение и модернизация сети ПАО «Ростелеком».**

(наименование объекта, местоположение границ которого описано (далее - объект)

**Раздел 1**

**Сведения об объекте**

<b>№ п/п</b>	<b>Характеристики объекта</b>	<b>Описание характеристик</b>
<b>1</b>	<b>2</b>	<b>3</b>
1	Местоположение объекта	Московская область, Наро-Фоминск город.
2	Площадь объекта ± величина погрешности определения площади (P ± ΔP)	3 473
3	Иные характеристики объекта	<p>Вид объекта реестра границ: Граница публичного сервитута                      Кадастровый номер квартала: 50:26:0131102                      Вид или наименование публичного сервитута по документу: Линия связи, линейно-кабельный сооружения связи и иные сооружения связи, для размещения которых не требуется разрешения на строительство                      Орган, принявший решение об установлении публичного сервитута: Министерство цифрового развития, связи и массовых коммуникаций Российской Федерации                      Земельные участки, в отношении которых испрашивается публичный сервитут: 50:26:0131102:445                      Цель установления публичного сервитута: Размещение объектов электросетевого хозяйства, тепловых сетей, водопроводных сетей, сетей водоотведения, линий и сооружений связи, линейных объектов системы газоснабжения, нефтепроводов и нефтепродуктопроводов, их неотъемлемых технологических частей, если указанные объекты являются объектами федерального, регионального или местного значения, либо необходимы для организации электро-, газо-, тепло-, водоснабжения населения и водоотведения, подключения (технологического присоединения) к сетям инженерно-технического обеспечения, либо переносятся в связи с изъятием земельных участков, на которых они ранее располагались, для государственных или муниципальных нужд (далее также - инженерные сооружения)                      Владелец публичного сервитута: Юридическое лицо, зарегистрированное в Российской Федерации Публичное акционерное общество "Ростелеком" (ИНН: 7707049388, ОГРН: 1027700198767).</p>

**Раздел 2**

**Сведения о местоположении границ объекта**

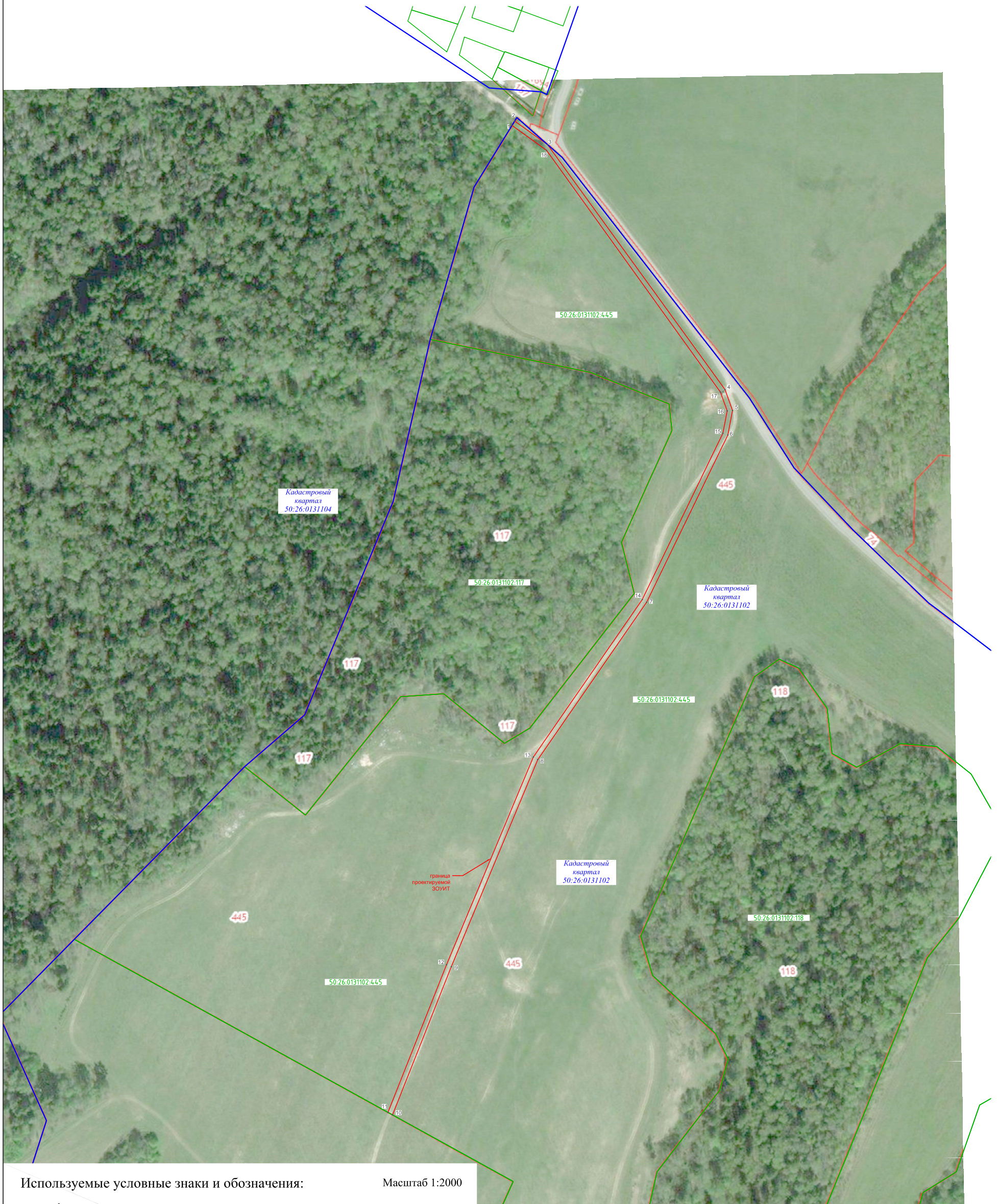
<b>1. Система координат</b> МСК-50, зона 1					
<b>2. Сведения о характерных точках границ объекта</b>					
Обозначение характерных точек границ	Координаты, м		Метод определения координат характерной точки	Средняя квадратическая погрешность положения характерной точки (Mt), м	Описание обозначения точки на местности (при наличии)
	X	Y			
<b>1</b>	<b>2</b>	<b>3</b>	<b>4</b>	<b>5</b>	<b>6</b>
н1	414 757,75	1 338 393,06	Аналитический метод	0,10	—
н2	414 761,20	1 338 395,11		0,10	
н3	414 742,71	1 338 420,76		0,10	
н4	414 552,46	1 338 558,56		0,10	
н5	414 536,23	1 338 564,42		0,10	
н6	414 517,18	1 338 560,80		0,10	
н7	414 387,20	1 338 497,73		0,10	
н8	414 264,89	1 338 413,15		0,10	
н9	414 103,95	1 338 345,92		0,10	
н10	413 988,75	1 338 300,22		0,10	
н11	413 990,70	1 338 296,69		0,10	
н12	414 105,46	1 338 342,22		0,10	
н13	414 266,82	1 338 409,62		0,10	
н14	414 389,22	1 338 494,27		0,10	
н15	414 518,45	1 338 556,97		0,10	
н16	414 535,91	1 338 560,29		0,10	
н17	414 550,57	1 338 554,99		0,10	
н18	414 738,39	1 338 419,92		0,10	
н1	414 757,75	1 338 393,06		0,10	
<b>3. Сведения о характерных точках части (частей) границы объекта</b>					
<b>1</b>	<b>2</b>	<b>3</b>	<b>4</b>	<b>5</b>	<b>6</b>
—	—	—	—	—	—



## КАРТА (ПЛАН)

«Расширение и модернизация сети ПАО «Ростелеком».  
(наименование объекта землеустройства)

## План границ объекта землеустройства



Используемые условные знаки и обозначения:

Масштаб 1:2000

- 1 - характерная точка контура, сведения о которой позволяют однозначно определить её на местности
- вновь образованная часть контура, сведения о которой достаточны для определения её местоположения
- граница кадастрового квартала
- существующая часть контура, имеющиеся в ГКН сведения о которой достаточны для определения её местоположения
- :13 - обозначение земельного участка

Подпись \_\_\_\_\_ /Федотова А.П./ Дата " 28 " октября 2024 г.

Место для отиска печати лица, составившего карту(план) объекта землеустройства

**ГРАФИЧЕСКОЕ ОПИСАНИЕ**  
**местоположения границ населенных пунктов, территориальных**  
**зон, особо охраняемых природных территорий, зон с особыми**  
**условиями использования территории**

**«Расширение и модернизация сети ПАО «Ростелеком».**

(наименование объекта, местоположение границ которого описано (далее - объект))

**Раздел 1**

**Сведения об объекте**

<b>№ п/п</b>	<b>Характеристики объекта</b>	<b>Описание характеристик</b>
<b>1</b>	<b>2</b>	<b>3</b>
1	Местоположение объекта	Московская область, Наро-Фоминск город.
2	Площадь объекта ± величина погрешности определения площади (P ± ΔP)	4 314
3	Иные характеристики объекта	<p>Вид объекта реестра границ: Граница публичного сервитута                      Кадастровый номер квартала: 50:26:0131102                      Вид или наименование публичного сервитута по документу: Линия связи, линейно-кабельный сооружения связи и иные сооружения связи, для размещения которых не требуется разрешения на строительство                      Орган, принявший решение об установлении публичного сервитута: Министерство цифрового развития, связи и массовых коммуникаций Российской Федерации                      Земельные участки, в отношении которых испрашивается публичный сервитут: 50:26:0131102:446                      Цель установления публичного сервитута: Размещение объектов электросетевого хозяйства, тепловых сетей, водопроводных сетей, сетей водоотведения, линий и сооружений связи, линейных объектов системы газоснабжения, нефтепроводов и нефтепродуктопроводов, их неотъемлемых технологических частей, если указанные объекты являются объектами федерального, регионального или местного значения, либо необходимы для организации электро-, газо-, тепло-, водоснабжения населения и водоотведения, подключения (технологического присоединения) к сетям инженерно-технического обеспечения, либо переносятся в связи с изъятием земельных участков, на которых они ранее располагались, для государственных или муниципальных нужд (далее также - инженерные сооружения)                      Владелец публичного сервитута: Юридическое лицо, зарегистрированное в Российской Федерации Публичное акционерное общество "Ростелеком" (ИНН: 7707049388, ОГРН: 1027700198767).</p>

**Раздел 2**

**Сведения о местоположении границ объекта**

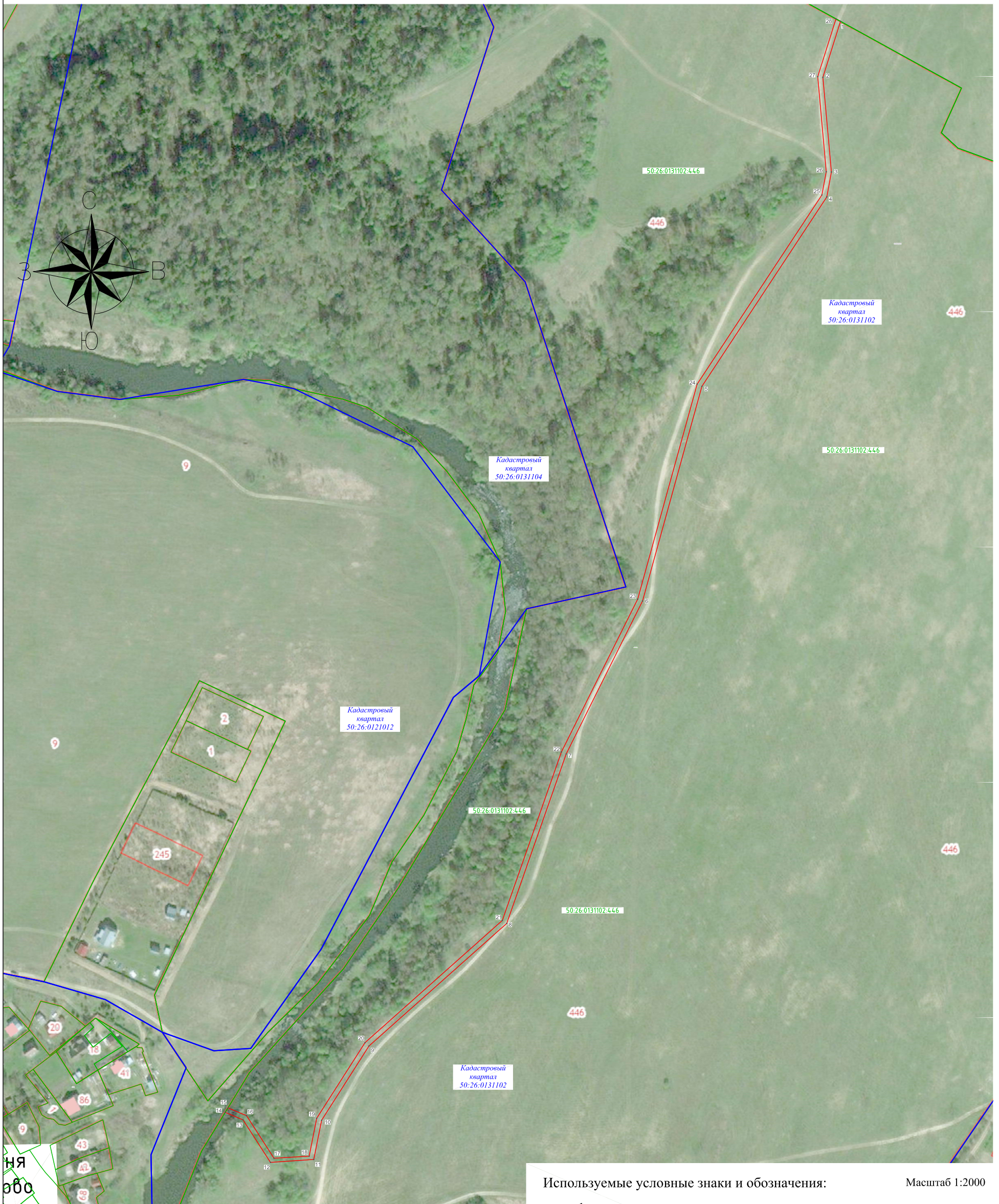
<b>1. Система координат</b>					
<b>2. Сведения о характерных точках границ объекта</b>					
Обозначение характерных точек границ	Координаты, м		Метод определения координат характерной точки	Средняя квадратическая погрешность положения характерной точки (Mt), м	Описание обозначения точки на местности (при наличии)
	X	Y			
<b>1</b>	<b>2</b>	<b>3</b>	<b>4</b>	<b>5</b>	<b>6</b>
н1	413 988,75	1 338 300,22	Аналитический метод	0,10	—
н2	413 945,40	1 338 286,58		0,10	
н3	413 871,83	1 338 293,17		0,10	
н4	413 852,54	1 338 289,59		0,10	
н5	413 705,58	1 338 192,75		0,10	
н6	413 539,02	1 338 146,68		0,10	
н7	413 420,29	1 338 087,48		0,10	
н8	413 288,82	1 338 041,33		0,10	
н9	413 193,73	1 337 934,53		0,10	
н10	413 136,16	1 337 897,79		0,10	
н11	413 105,71	1 337 891,73		0,10	
н12	413 103,46	1 337 858,12		0,10	
н13	413 136,47	1 337 836,87		0,10	
н14	413 142,26	1 337 823,10		0,10	
н15	413 145,71	1 337 825,21		0,10	
н16	413 139,67	1 337 839,57		0,10	
н17	413 106,65	1 337 860,82		0,10	
н18	413 108,25	1 337 888,16		0,10	
н19	413 137,67	1 337 894,01		0,10	
н20	413 196,35	1 337 931,45		0,10	
н21	413 291,12	1 338 037,90		0,10	
н22	413 421,85	1 338 083,78		0,10	
н23	413 540,46	1 338 142,93		0,10	
н24	413 707,26	1 338 189,06		0,10	
н25	413 854,07	1 338 285,81		0,10	
н26	413 872,02	1 338 289,14		0,10	
н27	413 945,84	1 338 282,53		0,10	
н28	413 990,70	1 338 296,69		0,10	
н1	413 988,75	1 338 300,22	0,10		
<b>3. Сведения о характерных точках части (частей) границы объекта</b>					
<b>1</b>	<b>2</b>	<b>3</b>	<b>4</b>	<b>5</b>	<b>6</b>
—	—	—	—	—	—



КАРТА (ПЛАН)

«Расширение и модернизация сети ПАО «Ростелеком».  
(наименование объекта землеустройства)

План границ объекта землеустройства



Используемые условные знаки и обозначения:

Масштаб 1:2000

- 1 - характерная точка контура, сведения о которой позволяют однозначно определить её на местности
- (red) - вновь образованная часть контура, сведения о которой достаточны для определения её местоположения
- (blue) - граница кадастрового квартала
- (green) - существующая часть контура, имеющиеся в ГКН сведения о которой достаточны для определения её местоположения
- :13 - обозначение земельного участка



Подпись /Федотова А.П./ Дата " 28 " октября 2024 г.

Место для отиска печати лица, составившего карту(план) объекта землеустройства