

Общественные обсуждения по рассмотрению схемы расположения земельного участка на кадастровом плане территории под многоквартирным домом №44 расположенным по адресу: Московская область, Наро-Фоминский городской округ, город Верея, улица Красная

Схема расположения рассматриваемой территории в границах Наро-Фоминского городского округа

Генеральный план Наро-Фоминского городского округа

Место расположения жилого многоквартирного дома по адресу: Московская область, Наро-Фоминский городской округ, г. Верея, ул. Красная, д. 44

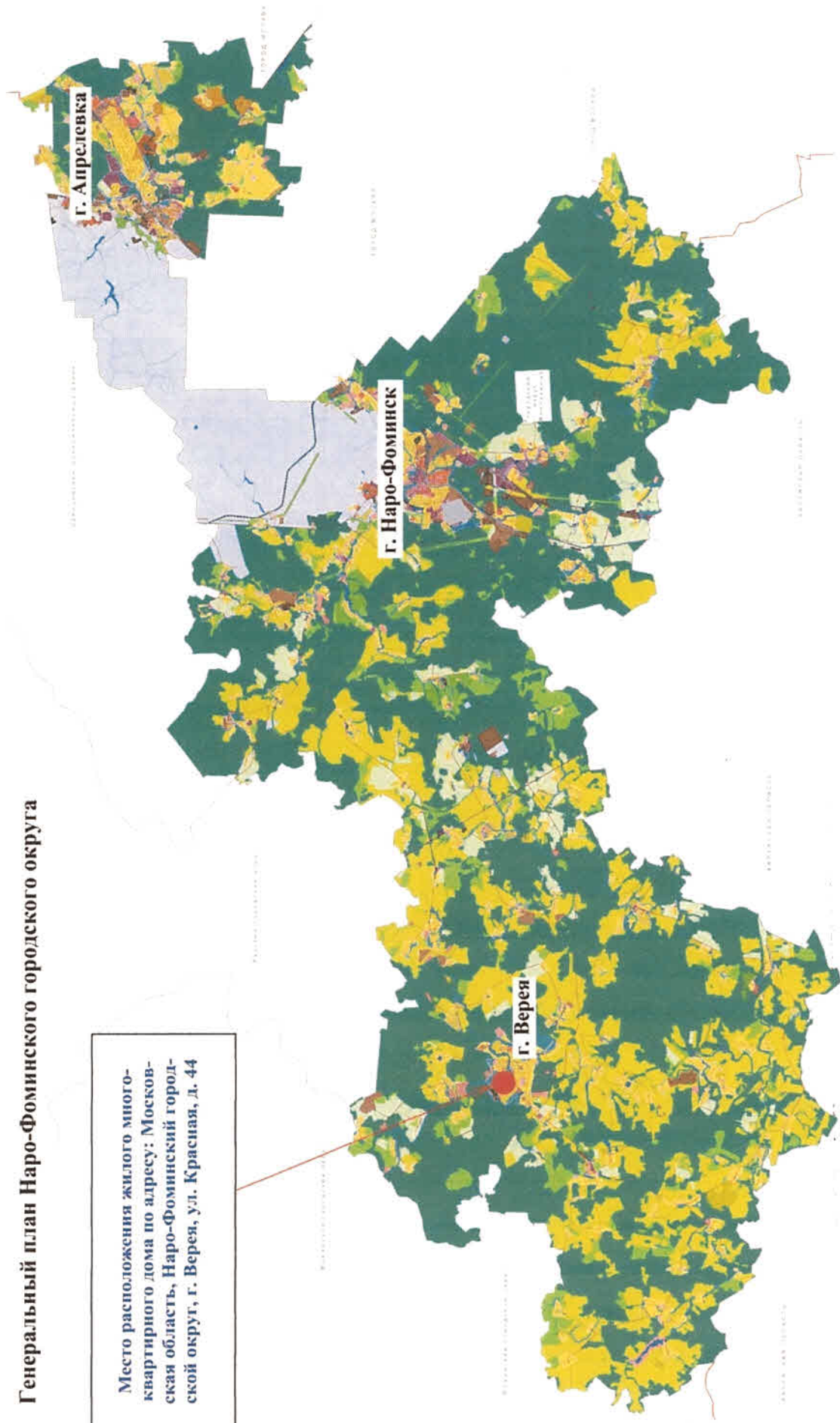


Схема расположения рассматриваемой территории в границах города Верея

Место расположения
многоквартирного жилого дома по
адресу: Московская область,
Наро-Фоминский городской
округ, г. Верея, ул. Красная, д. 44

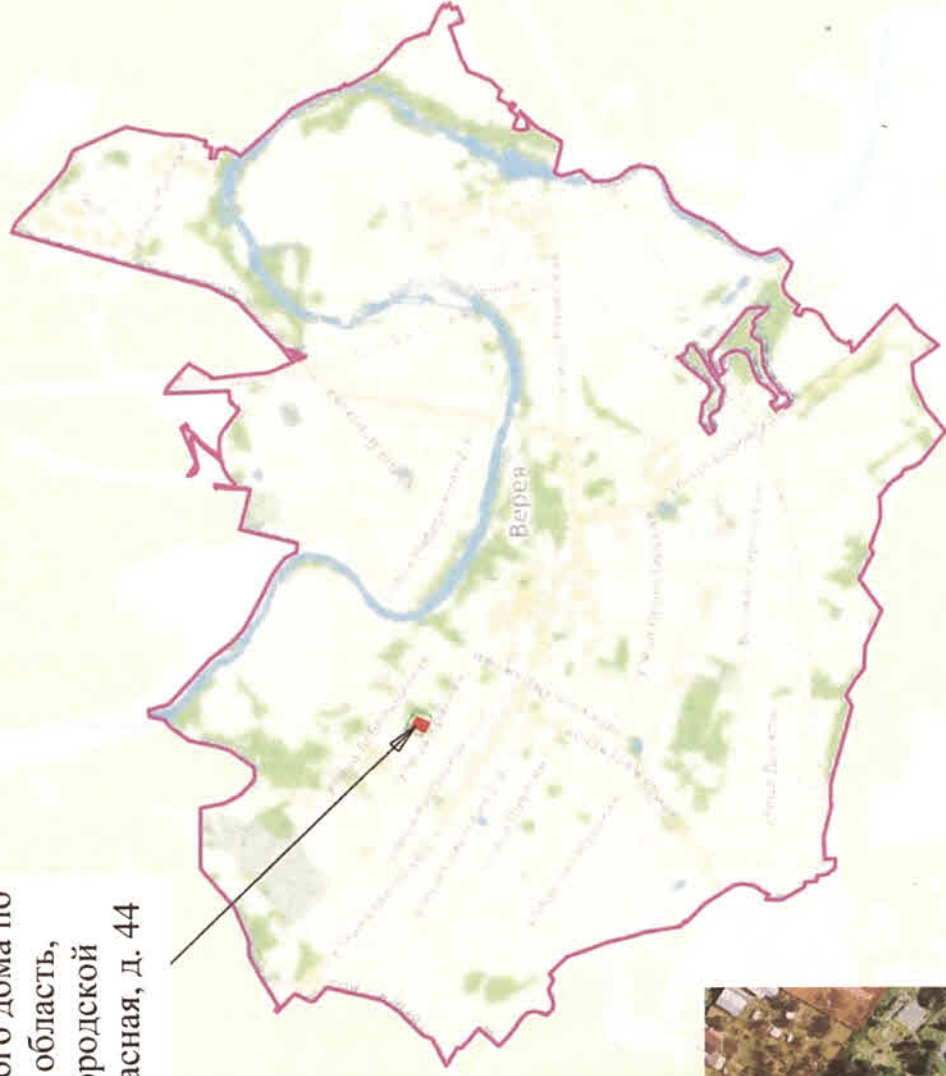


Схема расположения многоквартирного жилого дома в относительно элемента улично-дорожной сети – ул. Красная

Кадастровый номер ОКСа: 50:26:0050102:246; Наименование ОКСа: Многоквартирный дом; Адрес ОКСа из ГКН: Московская область, р-н Наро-Фоминский, г.Верея, ул.Красная, д.44

Основание сведений: [План](#) / [Карты](#)

Документ

История документов

Дата документа

Адрес объекта

50:26:0050102:246

Наименование ОКСа

Многоквартирный дом

Площадь ОКСа

246,7

Адрес ОКСа из ГКН

Московская область, р-н Наро-Фоминский, г.Верея, ул.Красная, д.44

Сведения об объекте капитального строительства

Кадастровый номер ОКСа

50:26:0050102:246

Наименование ОКСа

Многоквартирный дом

Площадь ОКСа

246,7

Адрес ОКСа из ГКН

Московская область, р-н Наро-Фоминский, г.Верея, ул.Красная, д.44

Адрес ФИАС (Муниципальное деление)

Страна

Российская Федерация

Субъект РФ

Московская область

Регион/округ

Наро-Фоминский городской округ

**Схема расположения многоквартирного жилого дома в относительно
элемента улично-дорожной сети – ул. Красная**



143330, обл Московская, г Наро-Фоминск, г
Верея, ул Красная, д. 44
Тип дома: Многоквартирный
Кадастровый номер: 50:26:0050102:246
Стадия жизненного цикла: Эксплуатация
Год ввода в эксплуатацию: 1917
Год постройки: 1917
Серия, тип проекта здания: кирпичный
Общий износ здания: 43%
Дата, на которую установлен износ:
01.08.2015
Идентификационный код адреса:
e9abf218-82f8-462f-9cc2-3589b30de420
Код ОКТМО: 46750000011
Состояние: Исправный
Общая площадь здания: 246.7 м2
Общая площадь жилых помещений: 246.9 м2
Тип внутренних стен: Стены кирпичные
Год проведения реконструкции: 1976
Управляющая организация:
ООО "УК "Мальково"
Информация об управлении МКД
Ресурсоснабжающие организации:
АО "МОСОБЛГАЗ"
АО "МОСЭНЕРГОСБЫТ"
МУП "ВОДОКАНАЛ НАРО-ФОМИНСКОГО
ГОРОДСКОГО ОКРУГА"
ОМС:
АДМИНИСТРАЦИЯ НАРО-ФОМИНСКОГО
ГОРОДСКОГО ОКРУГА

Размещение жилого дома № 44 по ул. Красная г. Верея в соответствии с Генеральным планом Наро-Фоминского городского округа Московской области, утвержденным решением Совета депутатов Наро-Фоминского городского округа Московской области от 24.03.2020 № 4/46



УСЛОВНЫЕ ОБОЗНАЧЕНИЯ

Административные границы территориальных образований

-  Существующая граница субъектов Российской Федерации (город Москва, Московская и Калужская области)
-  Границы городских округов
-  Границы населенных пунктов: утверждаемые

Населенные пункты

- г. Наро-Фоминск** - Административный центр городского округа
- г. **Апрелевка** - Городской населенный пункт
- д. **Котово** - Сельский населенный пункт

Функциональное зонирование

- | Символ | Пояс | Описание |
|--------|---------|---|
| Ж-1.1 | Ж-1.1.1 | Зона застройки малоэтажными жилыми домами (до 4 этажей, включая мезордний) |
| Ж-1.1 | Ж-1.1.2 | Зона застройки среднеэтажными жилыми домами (от 5 до 8 этажей, включая мезордний) |
| Ж-1.1 | Ж-1.1.3 | Зона застройки многоэтажными жилыми домами (9 этажей и выше) |
| Ж-2 | Ж-2 | Зона застройки индивидуальными и блокированными жилыми домами |
| О-1 | О-1 | Зона смешанной и общественно-деловой застройки №1 |
| О-1 | О-1 | Зона смешанной и общественно-деловой застройки №2 |
| О-4 | О-4 | Многофункциональная общественно-деловая зона |
| О-2 | О-2 | Зона специализированной общественной застройки |
| П | П | Производственная зона |
| К | К | Коммунально-складская зона |
| Т | Т | Зона транспортной инфраструктуры |

Объекты транспортной инфраструктуры

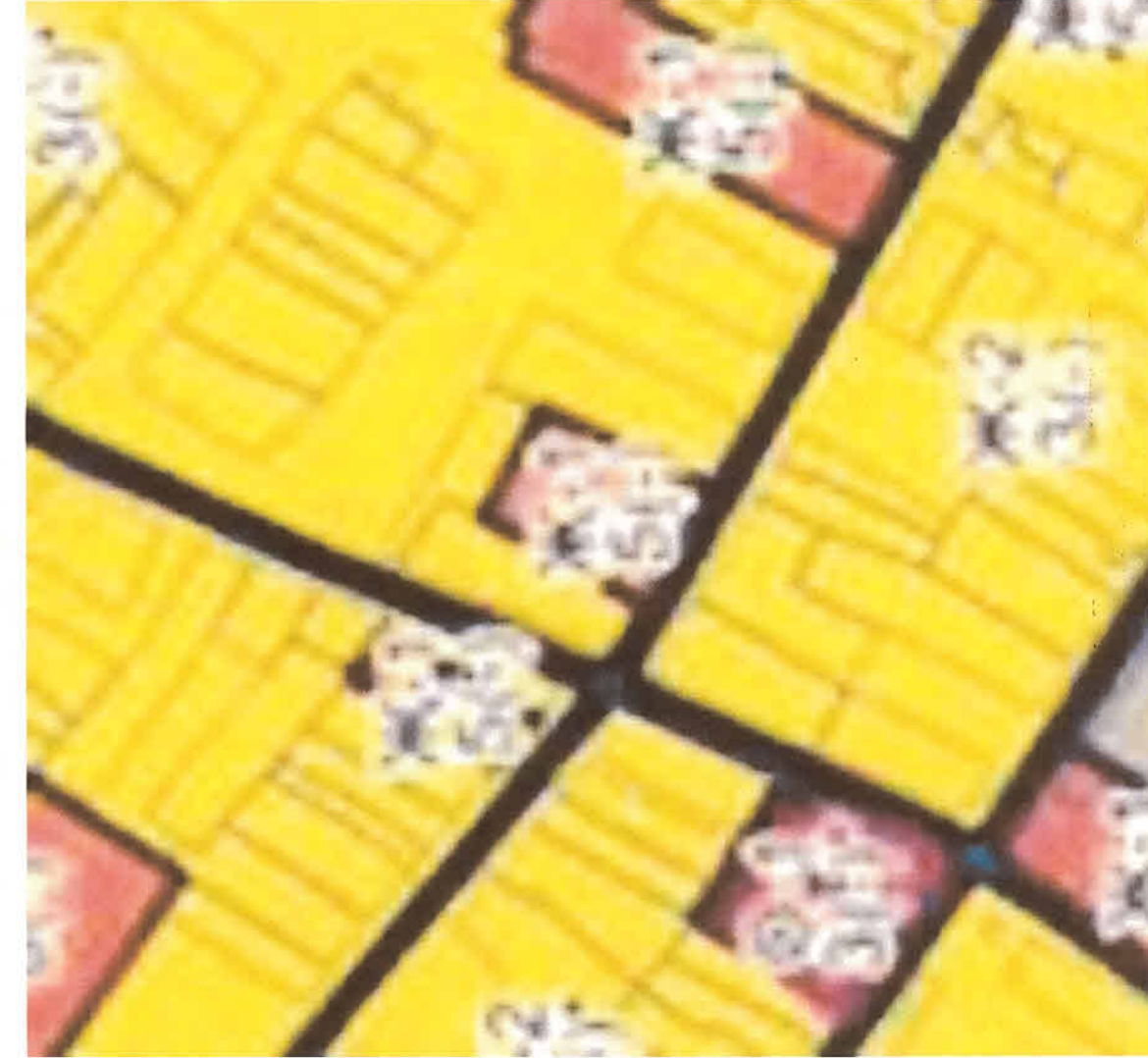
1. Транспортная инфраструктура местного значения

-  План
-  Реализация
-  Сущ.
-  Автомобильные дороги местного значения

2. Транспортная инфраструктура регионального значения

-  План
-  Реализация
-  Сущ.
- 2.1 Автомобильные дороги**
-  Автомобильные дороги регионального значения

Размещение жилого дома № 44 по ул. Красная г. Верея в соответствии с Правилами землепользования и застройки территории (части территории) Наро-Фоминского городского округа Московской области, утвержденными постановлением Администрации Наро-Фоминского городского округа от 20.09.2021 № 2651, с изменением в части корректировки градостроительных регламентов, графической части и порядка их применения от 15.01.2025 № 68



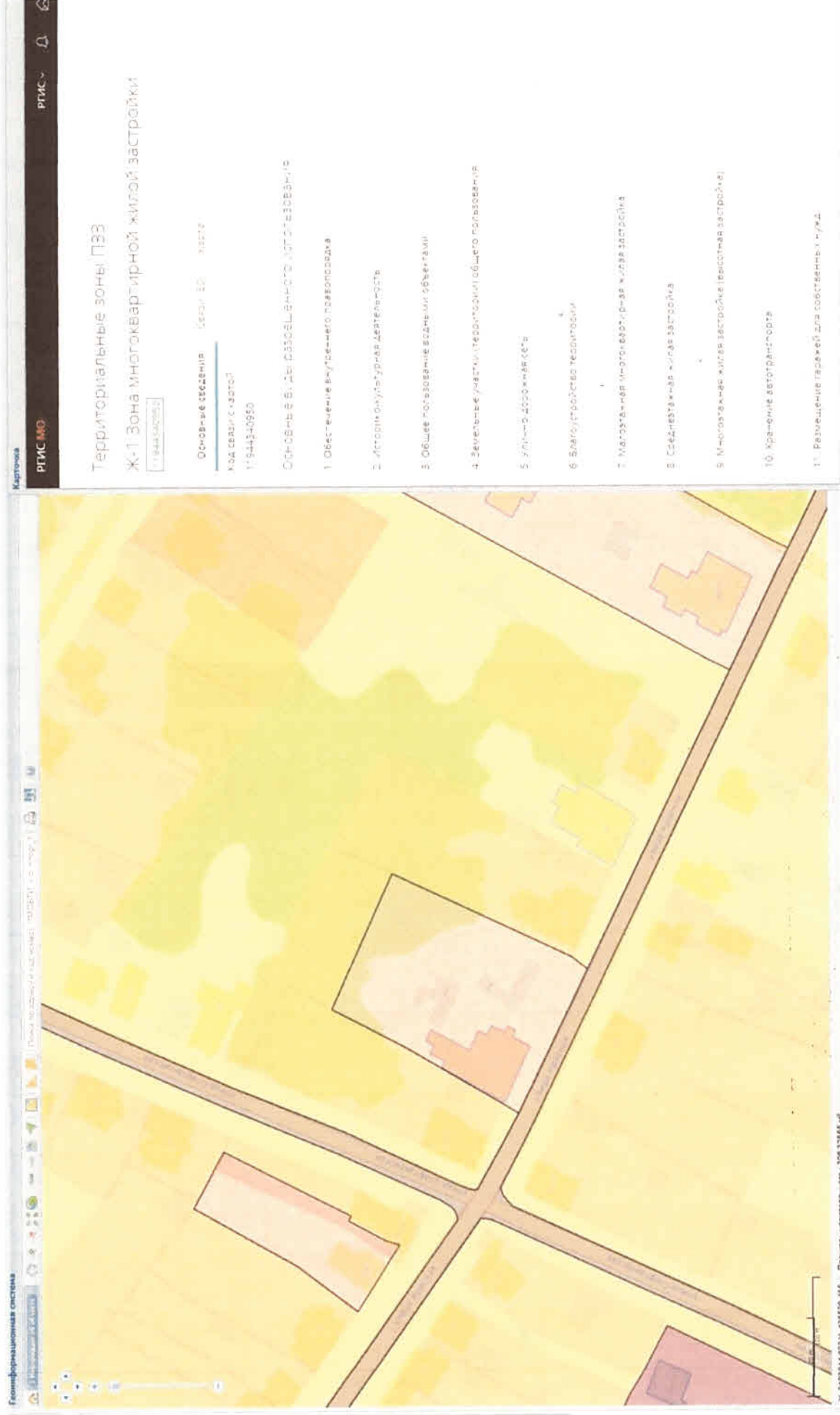
Территориальные зоны

- КРТ - Зона осуществления деятельности по комплексному развитию территории
- Ж-1 - Зона многоквартирной жилой застройки
- Ж-1.1 - Зона многоэтажной многоквартирной жилой застройки
- Ж-1.2 - Специализированная зона многоквартирной жилой застройки
- Ж-1.3 - Специализированная зона многоэтажной многоквартирной жилой застройки
- Ж-1.4 - Зона многоквартирной жилой застройки
- Ж-1.5 - Зона многоквартирной жилой застройки
- Ж-2 - Зона застройки индивидуальными жилыми домами
- Ж-2.1 - Зона застройки индивидуальными и блокированными жилыми домами в городских населенных пунктах
- Ж-2.2 - Зона застройки индивидуальными и блокированными жилыми домами
- О-1 - Многофункциональная общественно-деловая зона
- О-1.1 - Многофункциональная общественно-производственная зона
- О-1.2 - Специализированная многофункциональная общественно-деловая зона
- О-1.3 - Зона общественно-религиозной застройки
- О-1.4 - Специализированная многофункциональная общественно-деловая зона
- О-1.5 - Специализированная многофункциональная общественно-деловая зона
- О-2 - Зона специализированной общественной застройки

Границы

- Городского округа
- Населённых пунктов
- Населённых пунктов, которые не утверждены решением Совета депутатов Наро-Фоминского городского округа Московской области от 24.03.2020 № 4/46
- Земельных участков (по данным ЕГРН)
- Территориальных зон
- Объекты транспортной инфраструктуры
- Автомобильные дороги

Размещение жилого дома № 44 по ул. Красная г. Верея в соответствии с Правилами землепользования и застройки территории (части территории) Наро-Фоминского городского округа Московской области, утвержденными постановлением Администрации Наро-Фоминского городского округа от 20.09.2021 № 2651, с изменением в части корректировки градостроительных регламентов, графической части и порядка их применения от 15.01.2025 № 68



Сведения о многоквартирном жилом доме из информационной системы ГИС ЖКХ

Электронный паспорт многоквартирного дома

Наименование параметра	Единица измерения	Значение	Наименование параметра	Единица измерения	Значение
1. Дата формирования электронного паспорта	-	21.04.2025	маломобильных групп населения	-	-
2. Общие сведения о многоквартирном доме:	-	-	2.12. Количество лифтов	единиц	0
2.1. Адрес многоквартирного дома, код ОКТМО	-	143330, обл. Московская, г. Наро-Фоминск, г. Верей, ул. Красная, д. 44 ОКТМО:46750000011	2.13. Количество жилых помещений (квартир)	единиц	9
2.2. Кадастровый номер	-	50:26:0050102:246	2.14. Количество нежилых помещений	единиц	0
2.3. Ранее присвоенный государственный учетный номер (кадастровый, инвентарный или условный номер)	-	1917	2.15. Площадь здания (многоквартирного дома), в том числе:	кв.м.	246,7000
2.4. Год ввода в эксплуатацию	-	1917	2.15.1. Общая площадь жилых помещений	кв.м.	246,90000
2.5. Год постройки	-	1917	2.15.2. Общая площадь нежилых помещений, за исключением помещений общего пользования	кв.м.	0
2.6. Стадия жизненного цикла	-	Эксплуатация	2.15.3. Общая площадь помещений общего пользования в многоквартирном доме	кв.м.	25,30000
2.7. Год проведения реконструкции	-	1976	2.16. Количество балконов	единиц	0
2.8. Серия, тип проекта здания	-	кирпичный	2.17. Количество лоджий	единиц	0
2.9. Количество этажей, в том числе подземных этажей:	-	-	2.18. Наличие статуса объекта культурного наследия	-	Нет
2.9.1. Количество этажей	единиц	2	2.19. Наличие факта признания многоквартирного дома аварийным:	-	-
2.9.2. Количество подземных этажей	единиц	0	2.19.1. Основание признания многоквартирного дома аварийным	-	-
2.10. Количество подъездов в многоквартирном доме	единиц	1	2.19.2. Дата документа, содержащего решение о	-	-
2.11. Наличие приспособлений в подъездах в многоквартирном доме для нужд	-	Нет			

Сведения о многоквартирном жилом доме из информационной системы ГИС ЖКХ

Наименование параметра	Единица измерения	Значение	Наименование параметра	Единица измерения	Значение
признании многоквартирного дома аварийным	-	-	9. Внутридомовая инженерная система электроснабжения, в том числе:	-	-
2.19.3. Номер документа, содержащего решение о признании многоквартирного дома аварийным	-	-	10. Балконы, лоджии, козырьки и эркеры, в том числе:	-	-
2.20. Класс энергетической эффективности	-	-	11. Лифты, в том числе:	-	-
2.21. Дата проведения энергетического обследования	-	-	12. Сведения об установленных коллективных (общедомовых) приборах учета:	-	-
2.22. Дата приватизации первого жилого помещения	-	01.09.1993	13. Сведения об установленных индивидуальных приборах учета в жилых помещениях в многоквартирном доме:	-	-
2.23. Общий износ здания	%	43	14. Сведения об установленных общих (квартирных) приборах учета в жилых помещениях в многоквартирном доме:	-	-
2.24. Дата, на которую установлен износ здания	-	01.08.2015	15. Сведения об установленных индивидуальных приборах учета в нежилых помещениях в многоквартирном доме:	-	-
3. Сведения об основных конструктивных элементах многоквартирного дома, оборудовании и системах инженерно-технического обеспечения, входящих в состав общего имущества в многоквартирном доме:	-	-	16. Общле сведения о земельном участке, на котором расположен многоквартирный дом:	-	-
4. Внутридомовая система отопления, в том числе:	-	-	17. Сведения о квартирах в многоквартирном доме:	-	-
5. Внутридомовая инженерная система холодного водоснабжения, в том числе:	-	-	18. Сведения о нежилых помещениях в многоквартирном доме:	-	-
6. Внутридомовая инженерная система горячего водоснабжения, в том числе:	-	-	17. Сведения о квартирах в многоквартирном доме:	-	-
7. Внутридомовая инженерная система водотопления, в том числе:	-	-	17.1. Номер квартиры	-	1
8. Внутридомовая инженерная система газоснабжения, в том числе:	-	-	17.1.1. Кадастровый номер	-	50:26:0050102:418
	-	-	17.1.2. Ранее присвоенный государственный учетный номер (кадастровый, инвентарный или условный номер)	-	-

Сведения о многоквартирном жилом доме из информационной системы ГИС ЖКХ

Наименование параметра	Единица измерения	Значение	Наименование параметра	Единица измерения	Значение
17.1.3. Общая площадь квартиры	кв. м.	19.2000	17.3.4. Жилая площадь квартиры	кв. м.	20.6000
17.1.4. Жилая площадь квартиры	кв. м.	13.8000	17.3.5. Количество комнат	-	2-комнатные
17.1.5. Количество комнат	-	1-комнатные	17.3.6. Номер подъезда, в котором расположена квартира (при наличии)	-	1
17.1.6. Номер подъезда, в котором расположена квартира (при наличии)	-	1	17.3.7. Наличие факта признания квартиры непригодной для проживания:	-	-
17.1.7. Наличие факта признания квартиры непригодной для проживания:	-	-	17.4. Номер квартиры	-	4
17.2. Номер квартиры	-	2	17.4.1. Кадастровый номер	-	50:26:0050102:421
17.2.1. Кадастровый номер	-	50:26:0050102:419	17.4.2. Ранее присвоенный государственный учетный номер (кадастровый, инвентарный или условный номер)	-	-
17.2.2. Ранее присвоенный государственный учетный номер (кадастровый, инвентарный или условный номер)	-	-	17.4.3. Общая площадь квартиры	кв. м.	27
17.2.3. Общая площадь квартиры	кв. м.	14.2000	17.4.4. Жилая площадь квартиры	кв. м.	21.6000
17.2.4. Жилая площадь квартиры	кв. м.	14	17.4.5. Количество комнат	-	2-комнатные
17.2.5. Количество комнат	-	1-комнатные	17.4.6. Номер подъезда, в котором расположена квартира (при наличии)	-	1
17.2.6. Номер подъезда, в котором расположена квартира (при наличии)	-	1	17.4.7. Наличие факта признания квартиры непригодной для проживания:	-	-
17.2.7. Наличие факта признания квартиры непригодной для проживания:	-	-	17.5. Номер квартиры	-	5
17.3. Номер квартиры	-	3	17.5.1. Кадастровый номер	-	50:26:0050102:422
17.3.1. Кадастровый номер	-	50:26:0050102:420	17.5.2. Ранее присвоенный государственный учетный номер (кадастровый, инвентарный или условный номер)	-	-
17.3.2. Ранее присвоенный государственный учетный номер (кадастровый, инвентарный или условный номер)	-	-	17.5.3. Общая площадь квартиры	кв. м.	31.4000
17.3.3. Общая площадь квартиры	кв. м.	32.2000	17.5.4. Жилая площадь квартиры	кв. м.	21.5000

Сведения о многоквартирном жилом доме из информационной системы ГИС ЖКХ

Наименование параметра	Единица измерения	Значение	Наименование параметра	Единица измерения	Значение
17.5.5. Количество комнат		-	17.5.5. Количество комнат	2-комнатные	-
17.5.6. Номер подъезда, в котором расположена квартира (при наличии)		-	17.5.6. Номер подъезда, в котором расположена квартира (при наличии)	1	1
17.5.7. Наличие факта признания квартиры непригодной для проживания:		-	17.5.7. Наличие факта признания квартиры непригодной для проживания:		-
17.6. Номер квартиры		-	17.6. Номер квартиры	6	8
17.6.1. Кадастровый номер		-	17.6.1. Кадастровый номер	50:26:0050102:423	50:26:0050102:426
17.6.2. Ранее присвоенный государственный учетный номер (кадастровый, инвентарный или условный номер)		-	17.6.2. Ранее присвоенный государственный учетный номер (кадастровый, инвентарный или условный номер)		-
17.6.3. Общая площадь квартиры	кв.м.	-	17.6.3. Общая площадь квартиры	20.7000	63.8000
17.6.4. Жилая площадь квартиры	кв.м.	-	17.6.4. Жилая площадь квартиры	12.2000	43.7000
17.6.5. Количество комнат		-	17.6.5. Количество комнат	1-комнатные	3-комнатные
17.6.6. Номер подъезда, в котором расположена квартира (при наличии)		-	17.6.6. Номер подъезда, в котором расположена квартира (при наличии)	1	1
17.6.7. Наличие факта признания квартиры непригодной для проживания:		-	17.6.7. Наличие факта признания квартиры непригодной для проживания:		-
17.7. Номер квартиры		-	17.7. Номер квартиры	7	9
17.7.1. Кадастровый номер		-	17.7.1. Кадастровый номер	50:26:0050102:425	-
17.7.2. Ранее присвоенный государственный учетный номер (кадастровый, инвентарный или условный номер)		-	17.7.2. Ранее присвоенный государственный учетный номер (кадастровый, инвентарный или условный номер)		-
17.7.3. Общая площадь квартиры	кв.м.	-	17.7.3. Общая площадь квартиры	21.2000	-
17.7.4. Жилая площадь квартиры	кв.м.	-	17.7.4. Жилая площадь квартиры	14.6000	-
17.7.5. Количество комнат		-	17.7.5. Количество комнат	1-комнатные	-
18. Сведения о нежилых помещениях в многоквартирном доме:					

Размещение жилого дома № 44 по ул. Красная г. Верей и формируемого земельного участка относительно зон с особыми условиями использования территории



Размещение жилого дома № 44 по ул. Красная г. Верей и формируемого земельного участка относительно зон с особыми условиями использования территории

Зведения о зонах с особыми условиями использования территорий, территория объекта культурного наследия при отправке в Росреестр

Наименование охраняемого объекта	«Церковь равноапостольных Константина и Елены, 1798 г.», город Верей
Кадастровый район	50:26
Вид (-ий) зоны по классификатору	Территория объекта культурного наследия (памятников истории и культуры) народов Российской Федерации
Вид зоны (наименование) по Документу	Территория объекта культурного наследия регионального значения
Орган власти	Главное управление культурного наследия Московской области
Содержание ограничений	Разрешается по специально разработанному проектам, согласованным с органом охраны объектов культурного наследия в установленном законодательством порядке: проведение работ по сохранению Церкви; проведение работ по восстановлению исторического характера благоустройства и озеленения территории Церкви; прокладка, ремонт, реконструкция подземных инженерных коммуникаций, необходимых для функционирования Церкви с последующей рекультивацией нарушенных участков; ремонт и реконструкция существующих подземных инженерных коммуникаций с последующей рекультивацией нарушенных участков; раскрытие и сохранение исторических отметок уровня земли; применение при благоустройстве и оборудовании территории Церкви традиционных материалов (камень, кирпич, дерево), исключая контрастные сочетания и яркие цвета; установка информационных знаков и указателей.
Запрещается:	любое строительство, не связанное с восстановлением исторической среды Церкви, за исключением временных построек, необходимых для проведения реставрационных работ; самовольная посадка и вырубка зеленых насаждений; изменение исторической планировочной структуры, благоустройства, связанное с изменением исторического облика территории Церкви; размещение любых рекламных конструкций на территории Церкви; установка на фасаде, крыше Церкви средств технического обеспечения, в том числе кондиционеров, телеантенн, тарелок спутниковой связи; движение транспорта по территории Церкви, за исключением специального транспорта; прокладка дорог и устройство автостоянок; прокладка наземных инженерных коммуникаций, в том числе воздушных линий электропередач, кроме временных, необходимых для проведения ремонтнореставрационных работ; динамическое воздействие, создающее разрушающие вибрационные нагрузки; изменение исторического функционального назначения Церкви, определяющего историко-культурное своеобразие территории.

Размещение жилого дома № 44 по ул. Красная г. Верея и формирование земельного участка относительно зон с особыми условиями использования территории

