

## ГРАФИЧЕСКОЕ ОПИСАНИЕ

**местоположения границ населенных пунктов, территориальных зон, особо охраняемых природных территорий, зон с особыми условиями использования территории**

**Публичный сервитут для строительства линейных объектов инфраструктуры, реконструкции объектов инфраструктуры при реализации объекта «Развитие Киевского направления Московского железнодорожного узла для усиления пригородного пассажирского движения. Строительство III главного пути на участке Солнечная – Апрелевка» в рамках реализации проекта «Развитие Московского транспортного узла» для целей, предусмотренных п. 1 ч. 5 ст. 4 Федерального закона от 31.07.2020 N 254-ФЗ, в границах кадастровых кварталов с КН 50:26:0160109, 50:26:0160107, 50:26:0160407**

(наименование объекта, местоположение границ которого описано (далее - объект))

### Раздел 1

#### Сведения об объекте

№ п/п	Характеристики объекта	Описание характеристик
1	2	3
1.	Местоположение объекта	Московская область, г.о Наро-Фоминский, город Апрелевка
2.	Площадь объекта +/- величина погрешности определения площади (P +/- Дельта P)	750 +/- 10 м <sup>2</sup> В том числе в границах кадастровых кварталов: КН 50:26:0160109 – 94 +/- 3 м <sup>2</sup> КН 50:26:0160107 – 131 +/- 4 м <sup>2</sup> КН 50:26:0160407 – 525 +/- 8 м <sup>2</sup>
3.	Иные характеристики объекта	-

## Раздел 2

### Сведения о местоположении границ объекта

1. Система координат МСК-50, зона 2

2. Сведения о характерных точках границ объекта

Обозначение характерных точек границ	Координаты, м		Метод определения координат характерной точки	Средняя квадратическая погрешность положения характерной точки (Mt), м	Описание обозначения точки на местности (при наличии)
	X	Y			
1	2	3	4	5	6
1	446956.06	2161148.62	Аналитический метод	0.10	-
2	446968.67	2161167.05	Аналитический метод	0.10	-
3	446958.68	2161175.29	Аналитический метод	0.10	-
4	446955.45	2161170.18	Аналитический метод	0.10	-
5	446960.62	2161165.91	Аналитический метод	0.10	-
6	446953.02	2161154.82	Аналитический метод	0.10	-
7	446946.00	2161155.24	Аналитический метод	0.10	-
8	446944.56	2161152.96	Аналитический метод	0.10	-
9	446944.33	2161149.33	Аналитический метод	0.10	-
1	446956.06	2161148.62	Аналитический метод	0.10	-
10	446896.93	2161218.44	Аналитический метод	0.10	-
11	446901.60	2161222.37	Аналитический метод	0.10	-
12	446870.19	2161248.28	Аналитический метод	0.10	-
13	446871.46	2161249.83	Аналитический метод	0.10	-
14	446865.67	2161254.60	Аналитический метод	0.10	-
15	446860.73	2161248.62	Аналитический метод	0.10	-
16	446864.54	2161221.63	Аналитический метод	0.10	-
17	446877.05	2161211.62	Аналитический метод	0.10	-
18	446880.80	2161216.31	Аналитический метод	0.10	-
19	446870.15	2161224.83	Аналитический метод	0.10	-
20	446867.64	2161242.60	Аналитический метод	0.10	-
10	446896.93	2161218.44	Аналитический метод	0.10	-

## 3. Сведения о характерных точках части (частей) границы объекта

Обозначение характерных точек части границы	Координаты, м		Метод определения координат характерной точки	Средняя квадратическая погрешность положения характерной точки (Mt), м	Описание обозначения точки на местности (при наличии)
	X	Y			
1	2	3	4	5	6
-	-	-	-	-	-

### Раздел 3

#### Сведения о местоположении измененных (уточненных) границ объекта

1. Система координат -

2. Сведения о характерных точках границ объекта

Обозначение характерных точек границ	Существующие координаты, м		Измененные (уточненные) координаты, м		Метод определения координат характерной точки	Средняя квадратическая погрешность положения характерной точки (Mt), м	Описание обозначения точки на местности (при наличии)
	X	Y	X	Y			
1	2	3	4	5	6	7	8
-	-	-	-	-	-	-	

3. Сведения о характерных точках части (частей) границы объекта

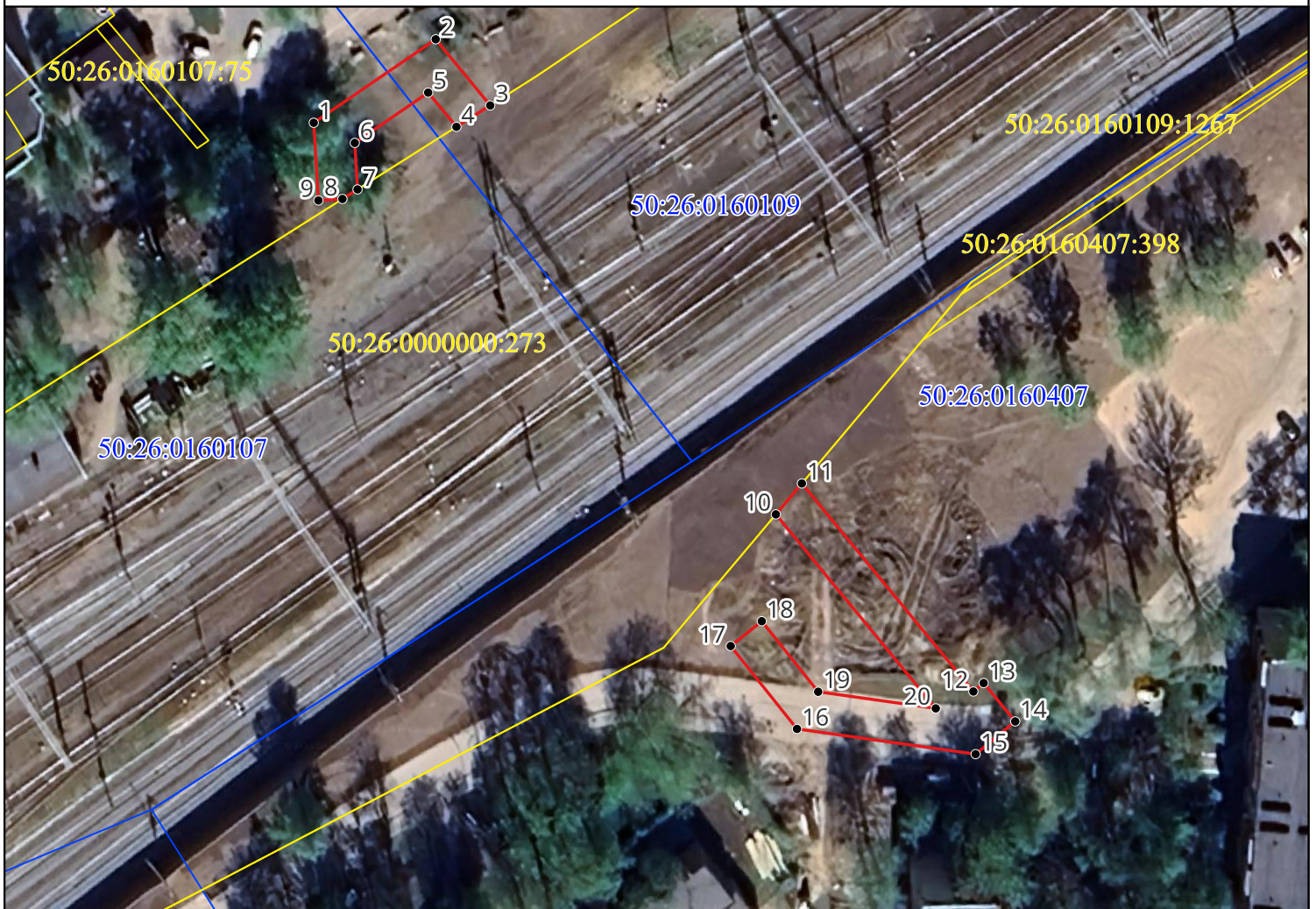
Обозначение характерных точек части границы	Существующие координаты, м		Измененные (уточненные) координаты, м		Метод определения координат характерной точки	Средняя квадратическая погрешность положения характерной точки (Mt), м	Описание обозначения точки на местности (при наличии)
	X	Y	X	Y			
1	2	3	4	5	6	7	8
-	-	-	-	-	-	-	

## СХЕМА РАСПОЛОЖЕНИЯ ГРАНИЦ ПУБЛИЧНОГО СЕРВИТУТА





Графическое описание местоположения границ

Публичный сервитут для строительства линейных объектов инфраструктуры, реконструкции объектов инфраструктуры при реализации объекта «Развитие Киевского направления Московского железнодорожного узла для усиления пригородного пассажирского движения. Строительство III главного пути на участке Солнечная – Апрелевка» в рамках реализации проекта «Развитие Московского транспортного узла» для целей, предусмотренных п. 1 ч. 5 ст. 4 Федерального закона от 31.07.2020 N 254-ФЗ, в границах кадастровых кварталов с КН 50:26:0160109, 50:26:0160107, 50:26:0160407

Масштаб 1:1000



### УСЛОВНЫЕ ОБОЗНАЧЕНИЯ

- |   |  |
|---|--|
|  | - граница публичного сервитута   |
|  | 1 - обозначение характерной точки границы публичного сервитута               |
|  | - граница кадастрового квартала  |
|  | - граница земельного участка, сведения о котором содержатся в ЕГРН           |
| 50:26:0160107   | - кадастровый номер кадастрового квартала                                    |
| 50:26:0160107:75  | - кадастровый номер земельного участка, сведения о котором содержатся в ЕГРН |