

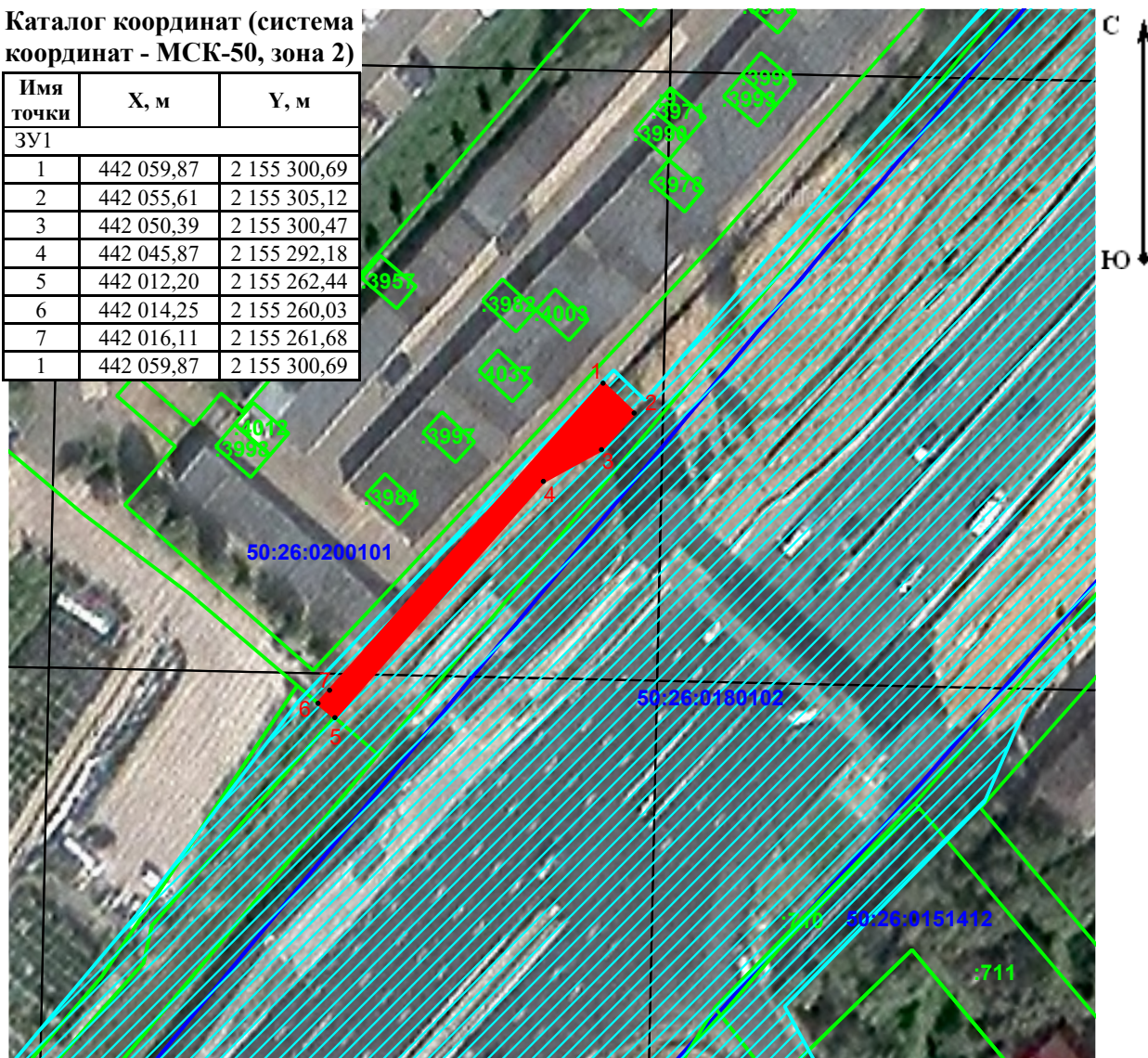
План - схема расположения земельного участка на кадастровом плане территории

Объект: «Строительство многоуровневых транспортных развязок в п. Рассудово, п. Киевский
с реконструкцией Киевского ш. на участке 51-65 км»

1. Исходный земельный участок - неразграниченная государственная собственность
2. Земельные участки, подлежащие оформлению - ЗУ1=222 кв.м

Каталог координат (система координат - МСК-50, зона 2)

Имя точки	X, м	Y, м
ЗУ1		
1	442 059,87	2 155 300,69
2	442 055,61	2 155 305,12
3	442 050,39	2 155 300,47
4	442 045,87	2 155 292,18
5	442 012,20	2 155 262,44
6	442 014,25	2 155 260,03
7	442 016,11	2 155 261,68
1	442 059,87	2 155 300,69



Условные обозначения:

- 1 - проектные границы публичного сервитута и характерная точка
- :8334 - границы и кадастровые номера земельных участков в кадастровых кварталах
- 50:22:0050101 - границы и номер кадастрового квартала
- границы административно-территориальных образований
- ГЗПРО инженерной инфраструктуры (№ 3001-ПП от 26.12.2022)