



**АДМИНИСТРАЦИЯ
НАРО-ФОМИНСКОГО ГОРОДСКОГО ОКРУГА
МОСКОВСКОЙ ОБЛАСТИ**

ПОСТАНОВЛЕНИЕ

от 08.12.2025 № 4230

г. Наро-Фоминск

об установлении публичного сервитута в порядке главы V.7. Земельного кодекса Российской Федерации по адресу (местоположение): Российская Федерация, Московская область, Наро-Фоминский городской округ, д. Софьино в пользу МУП «Теплосеть Наро-Фоминского городского округа» в целях эксплуатации здания котельной №23 с пристройкой с кадастровым номером 50:26:0180101:1036

В соответствии с Земельным кодексом Российской Федерации, Федеральным законом от 06.10.2003 № 131-ФЗ «Об общих принципах организации местного самоуправления в Российской Федерации», Законом Московской области № 23/96-ОЗ «О регулировании земельных отношений в Московской области», руководствуясь Уставом Наро-Фоминского городского округа Московской области, учитывая ходатайство МУП «Теплосеть Наро-Фоминского городского округа» от 14.11.2025 № P001-0927263542-104712888,

ПОСТАНОВЛЯЮ:

1. Установить публичный сервитут на срок 120 месяцев в отношении земельного участка с кадастровым номером 50:26:0180101:2321, расположенного по адресу: Российская Федерация, Московская область, Наро-Фоминский г.о., д. Софьино, з/у 133, в пользу МУП «Теплосеть Наро-Фоминского городского округа» в целях эксплуатации здания котельной №23 с пристройкой с кадастровым номером 50:26:0180101:1036, в границах, в соответствии с приложением к настоящему Постановлению.

Срок, в течение которого в соответствии с расчетом заявителя использование земельного участка (его части) и (или) расположенного на нем объекта недвижимости в соответствии с их разрешенным использованием будет в соответствии с подпунктом 4 пункта 1 статьи 39.41 Земельного кодекса Российской Федерации невозможно или существенно затруднено (при возникновении таких обстоятельств) определяется планами капитального и (или) текущего ремонта, утверждаемыми МУП «Теплосеть Наро-Фоминского городского округа», но не более трех месяцев в отношении земельных участков, предназначенных для жилищного строительства (в том числе индивидуального жилищного строительства), ведения личного подсобного хозяйства, садоводства, огородничества, или одного года в отношении иных земельных участков.

Порядок установления зон с особыми условиями использования территорий и содержание ограничений прав на земельные участки в границах таких зон установлены Приказом Минстроя РФ от 17.08.1992 № 197 «О Типовых правилах охраны коммунальных тепловых сетей».

МУП «Теплосеть Наро-Фоминского городского округа» привести земельный участок с кадастровым номером 50:26:0180101:2321, в состояние, пригодное для использования в соответствии с видом разрешенного использования, в срок не позднее, чем 3 (три) месяца после завершения деятельности, для осуществления которой установлен публичный сервитут.

2. Администрации в течение 5 рабочих дней направить копию настоящего Постановления в Управление Федеральной службы государственной регистрации, кадастра и картографии по Московской области для внесения сведений об установлении публичного сервитута в отношении земельного участка, указанного в пункте 1 настоящего Постановления, в Единый государственный реестр недвижимости.

3. Администрации в течение 5 рабочих дней разместить настоящее Постановление на официальном информационном сайте администрации - <http://nfreg.ru/> в информационно-телекоммуникационной сети «Интернет».

4. Комитету по управлению имуществом Администрации Наро-Фоминского городского округа в течение 5 рабочих дней направить обладателю публичного сервитута копию настоящего Постановления, сведения о лицах, являющихся правообладателями земельных участков, сведения о лицах, подавших заявления об учете их прав (обременений прав) на земельные участки, способах связи с ними, копии документов, подтверждающих права указанных лиц на земельные участки.

5. Контроль за выполнением настоящего Постановления возложить на Заместителя Главы Наро-Фоминского городского округа Ковалько А.В.

**Глава
Наро-Фоминского
городского округа**



Р.Л. Шамнэ

ГРАФИЧЕСКОЕ ОПИСАНИЕ

местоположения границ населенных пунктов, территориальных зон, особо охраняемых природных территорий, зон с особыми условиями использования территории

Публичный сервитут в целях эксплуатации здания котельной №23 с пристройкой с кадастровым номером 50:26:0180101:1036

(наименование объекта, местоположение границ которого описано (далее - объект))

Раздел 1

Сведения об объекте

| № п/п | Характеристики объекта | Описание характеристик |
|-------|---|---|
| 1 | 2 | 3 |
| 1. | Местоположение объекта | Московская область, г.о Наро-Фоминский, деревня Софьино |
| 2. | Площадь объекта +/- величина погрешности определения площади (P +/- Дельта P) | 2408 +/- 17 м ² |
| 3. | Иные характеристики объекта | - |

Раздел 2

Сведения о местоположении границ объекта

1. Система координат МСК-50, зона 2

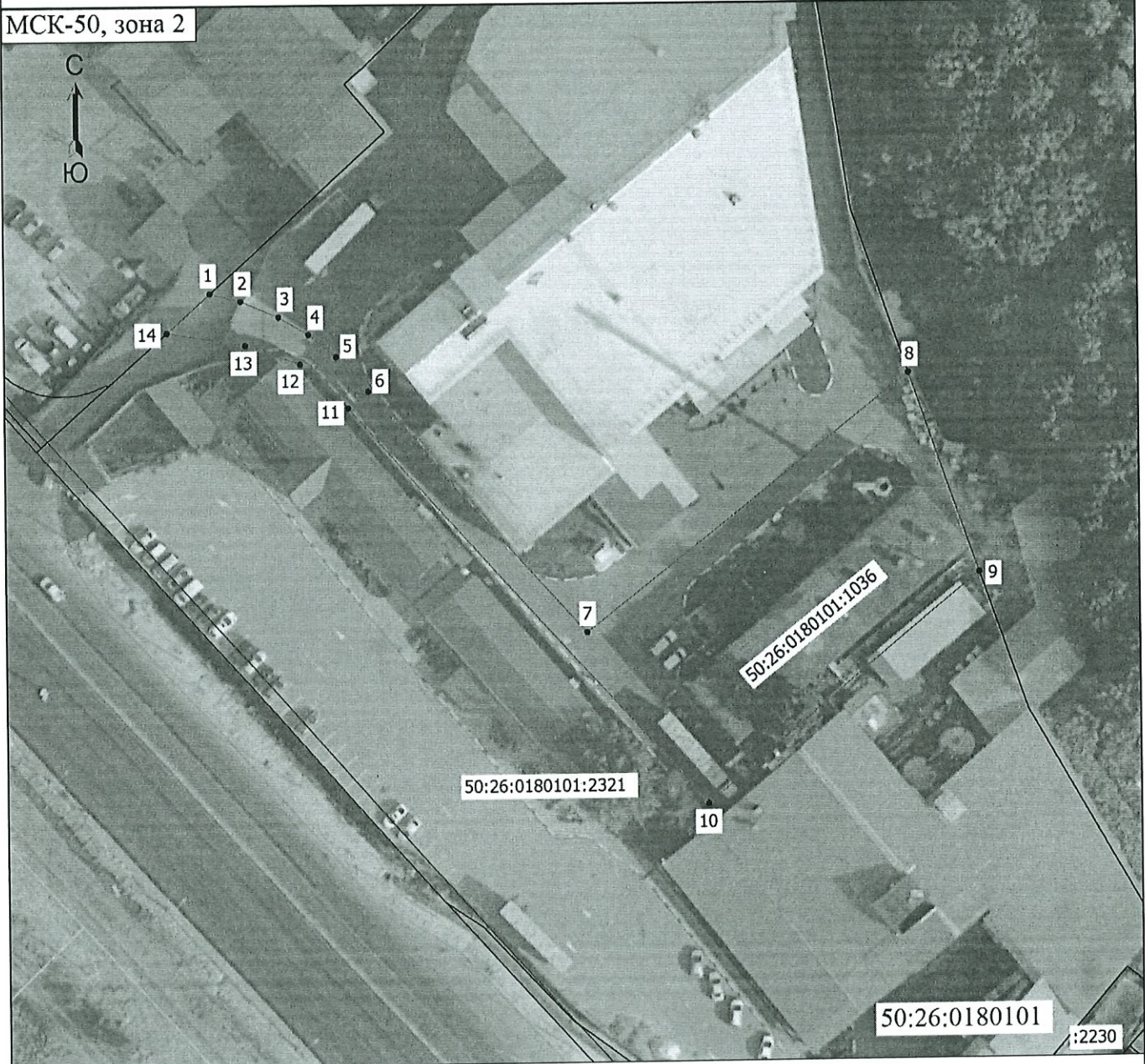
2. Сведения о характерных точках границ объекта

| Обозначение характерных точек границ | Координаты, м | | Метод определения координат характерной точки | Средняя квадратическая погрешность положения характерной точки (M _t), м | Описание обозначения точки на местности (при наличии) |
|--|---------------|------------|--|--|---|
| | X | Y | | | |
| 1 | 2 | 3 | 4 | 5 | 6 |
| 1 | 442379.97 | 2156656.38 | Метод спутниковых геодезических измерений (определений) | 0.10 | Закрепление отсутствует |
| 2 | 442378.72 | 2156661.24 | Метод спутниковых геодезических измерений (определений) | 0.10 | Закрепление отсутствует |
| 3 | 442376.24 | 2156667.29 | Метод спутниковых геодезических измерений (определений) | 0.10 | Закрепление отсутствует |
| 4 | 442373.42 | 2156672.09 | Метод спутниковых геодезических измерений (определений) | 0.10 | Закрепление отсутствует |
| 5 | 442369.89 | 2156676.57 | Метод спутниковых геодезических измерений (определений) | 0.10 | Закрепление отсутствует |
| 6 | 442364.43 | 2156681.63 | Метод спутниковых геодезических измерений (определений) | 0.10 | Закрепление отсутствует |
| 7 | 442326.30 | 2156716.06 | Метод спутниковых геодезических измерений (определений) | 0.10 | Закрепление отсутствует |
| 8 | 442366.62 | 2156767.39 | Метод спутниковых геодезических измерений (определений) | 0.10 | Закрепление отсутствует |
| 9 | 442335.17 | 2156778.28 | Метод спутниковых геодезических измерений (определений) | 0.10 | Закрепление отсутствует |
| 10 | 442299.19 | 2156735.01 | Метод спутниковых геодезических измерений (определений) | 0.10 | Закрепление отсутствует |
| 11 | 442361.81 | 2156678.46 | Метод спутниковых геодезических измерений (определений) | 0.10 | Закрепление отсутствует |

| 2. Сведения о характерных точках границ объекта | | | | | |
|---|---------------|------------|--|---|---|
| Обозначение характерных точек границ | Координаты, м | | Метод определения координат характерной точки | Средняя квадратическая погрешность положения характерной точки (Mt), м | Описание обозначения точки на местности (при наличии) |
| | X | Y | | | |
| 1 | 2 | 3 | 4 | 5 | 6 |
| 12 | 442368.77 | 2156670.75 | Метод спутниковых геодезических измерений (определений) | 0.10 | Закрепление отсутствует |
| 13 | 442371.82 | 2156661.94 | Метод спутниковых геодезических измерений (определений) | 0.10 | Закрепление отсутствует |
| 14 | 442373.85 | 2156649.52 | Метод спутниковых геодезических измерений (определений) | 0.10 | Закрепление отсутствует |
| 1 | 442379.97 | 2156656.38 | Метод спутниковых геодезических измерений (определений) | 0.10 | Закрепление отсутствует |
| 3. Сведения о характерных точках части (частей) границы объекта | | | | | |
| Обозначение характерных точек части границы | Координаты, м | | Метод определения координат характерной точки | Средняя квадратическая погрешность положения характерной точки (Mt), м | Описание обозначения точки на местности (при наличии) |
| | X | Y | | | |
| 1 | 2 | 3 | 4 | 5 | 6 |
| - | - | - | - | - | - |

Схема расположения границ публичного сервитута

МСК-50, зона 2



Масштаб 1:1000

Условные обозначения

- _____ - Часть границы, местоположение которой определено при выполнении кадастровых работ
- _____ - Часть границы, сведения ЕГРН о которой позволяют однозначно определить ее положение на местности
- _____ - Граница кадастрового квартала
- - Характерная точка границы, сведения о которой позволяют однозначно определить ее положение на местности
- 1 - Обозначение новой характерной точки
- :2230 - Кадастровый номер земельного участка
- 50:26:0180101:1036 - Кадастровый номер здания котельной №23
- 50:26:0180101 - Номер кадастрового квартала

Подпись _____



Дата " 14 " ноября 2025 г.

Место для отписки (подписать) _____ лица, составившего описание местоположения границ объекта