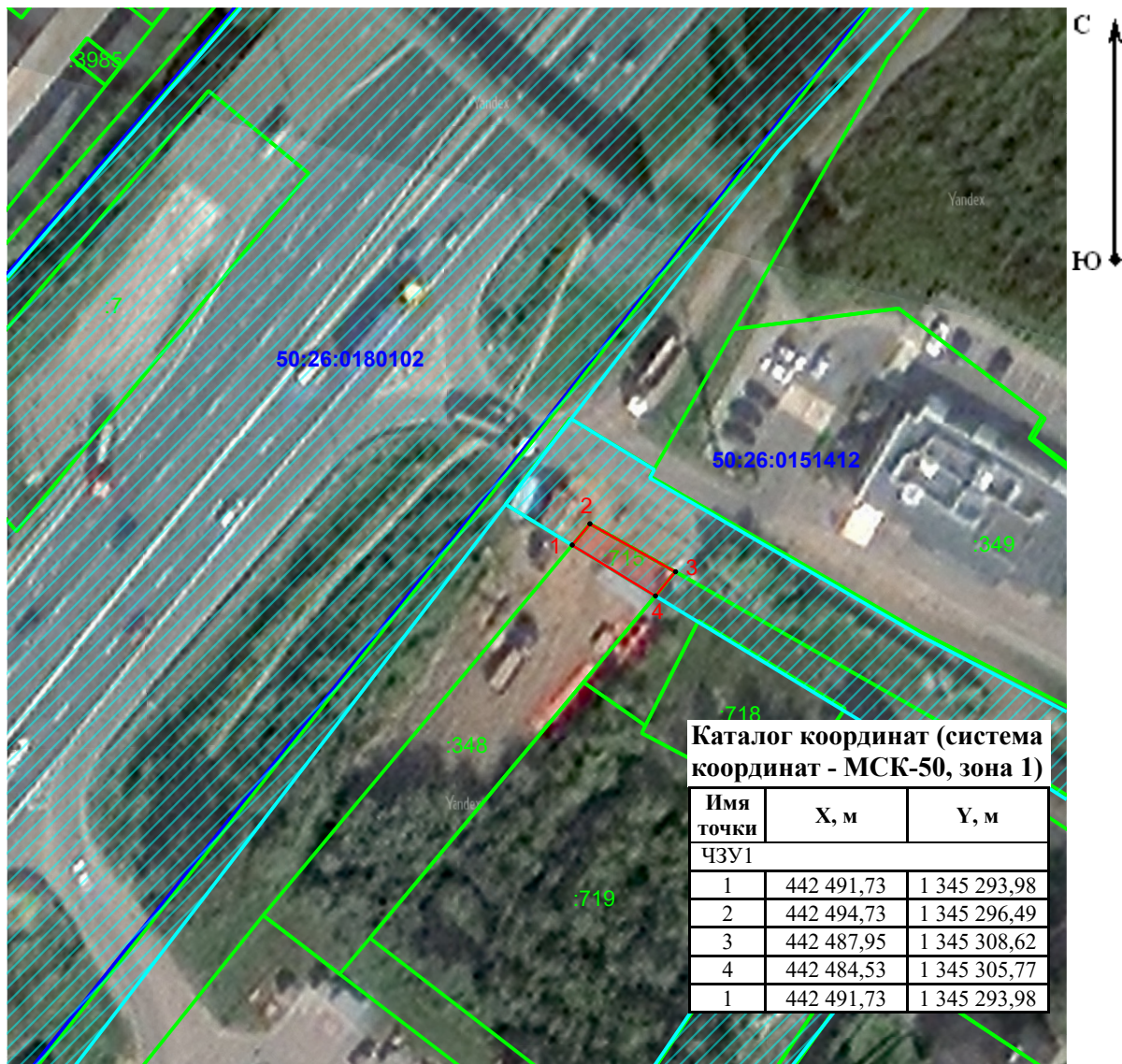


## План - схема расположения земельного участка на кадастровом плане территории

**Объект:** «Строительство многоуровневых транспортных развязок в п. Рассудово, п. Киевский с реконструкцией Киевского ш. на участке 51-65 км»

1. Исходный земельный участок - 50:26:0151412:715
2. Площадь исходного земельного участка - 57 кв. м
3. Адресный ориентир - Российская Федерация, Московская область, Наро-Фоминский городской округ
4. Правообладатель - Сведения отсутствуют
5. Части земельного участка, подлежащие оформлению - ЧЗУ1 = 57 кв. м



**Условные обозначения:**

- 1  - проектные границы публичного сервитута и характерная точка
- :8334 - границы и кадастровые номера земельных участков в кадастровых кварталах
- 50:22:0050101 - границы и номер кадастрового квартала
- ГЗПРО улично-дорожной сети ППТ № 3001-ПП от 26.12.2022