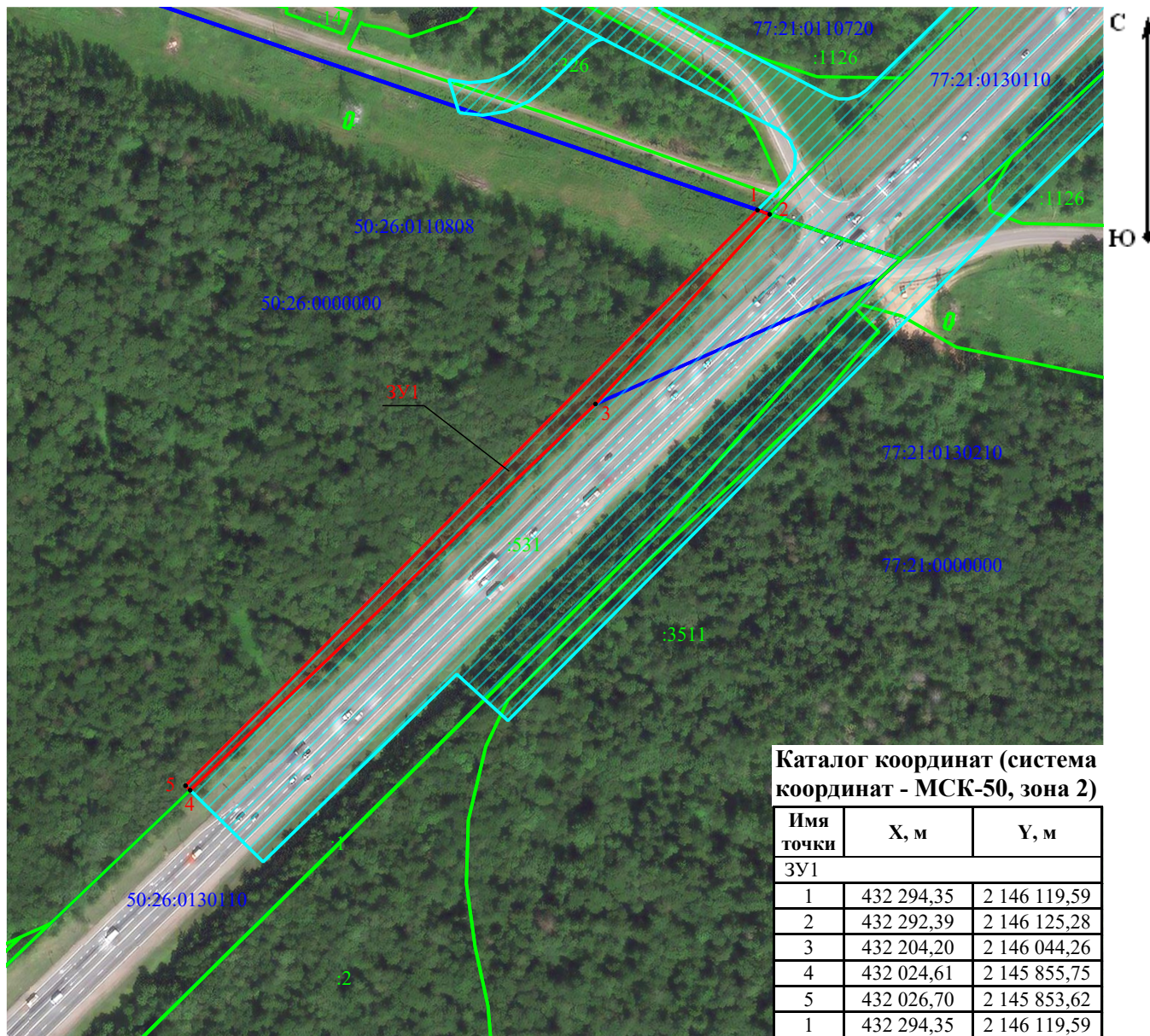


План - схема расположения земельного участка на кадастровом плане территории

Объект: «Строительство и реконструкция Киевского шоссе на участке 53-65 км»





1. Исходный земельный участок - земли неразграниченной государственной собственности
2. Земельный участок, подлежащий оформлению - :ЗУ1 = 2 626 кв.м



Каталог координат (система координат - МСК-50, зона 2)

Имя точки	X, м	Y, м
ЗУ1		
1	432 294,35	2 146 119,59
2	432 292,39	2 146 125,28
3	432 204,20	2 146 044,26
4	432 024,61	2 145 855,75
5	432 026,70	2 145 853,62
1	432 294,35	2 146 119,59

Условные обозначения:

- 1  - проектные границы публичного сервитута и характерная точка
-  - границы и кадастровые номера земельных участков в кадастровых кварталах
-  - границы и номер кадастрового квартала
-  - ГЗПРО УДС 3001-ПП от 26.12.2022