

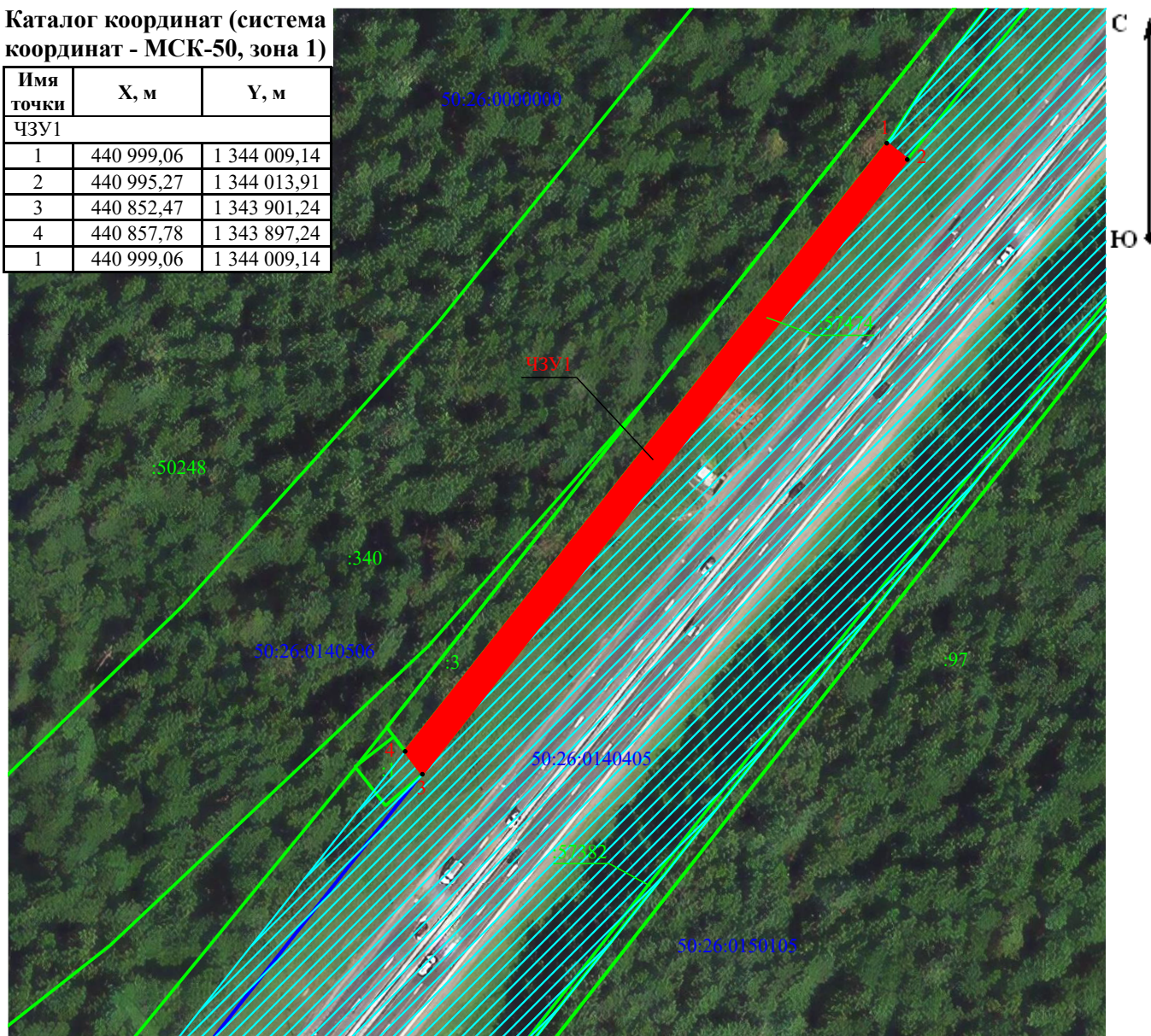
План - схема расположения земельного участка на кадастровом плане территории

Объект: «Строительство и реконструкция Киевского шоссе на участке 53-65 км»

1. Исходный земельный участок и его площадь - 50:26:0000000:57474 = 15 198 кв. м
2. Адресный ориентир - Российская Федерация, Московская область, Наро-Фоминский городской округ
3. Части земельных участков, подлежащие оформлению, и их площадь - ЧЗУ1 = 1 134 кв.м

Каталог координат (система координат - МСК-50, зона 1)

Имя точки	X, м	Y, м
ЧЗУ1		
1	440 999,06	1 344 009,14
2	440 995,27	1 344 013,91
3	440 852,47	1 343 901,24
4	440 857,78	1 343 897,24
1	440 999,06	1 344 009,14



Условные обозначения:

- 1 - проектные границы публичного сервитута и характерная точка
- :8334 - границы и кадастровые номера земельных участков в кадастровых кварталах
- 50:22:0050101 - границы и номер кадастрового квартала
- ГЗПРО УДС 3001-ПП от 26.12.2022

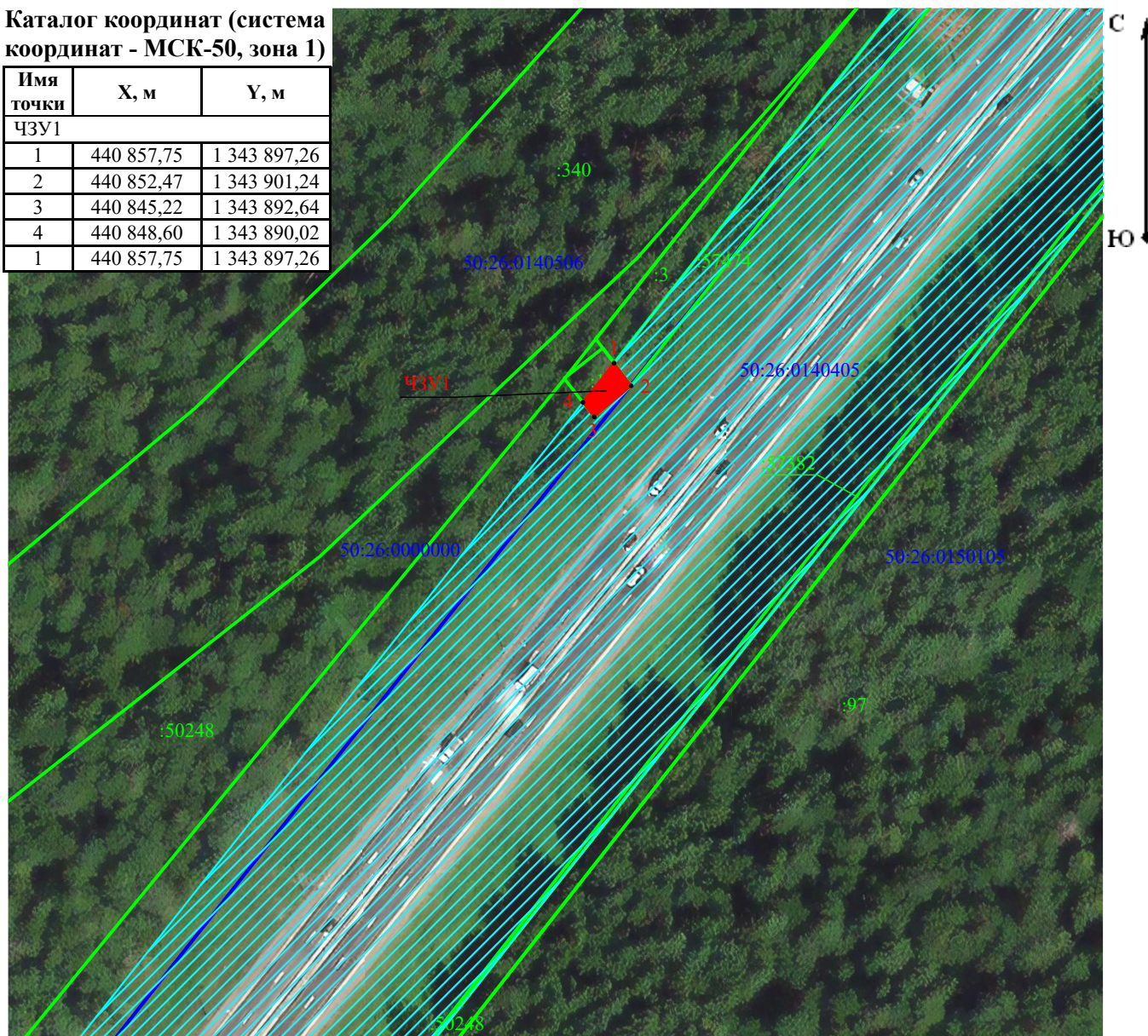
План - схема расположения земельного участка на кадастровом плане территории

Объект: «Строительство и реконструкция Киевского шоссе на участке 53-65 км»

1. Исходный земельный участок и его площадь - 50:26:0140506:1 = 130 кв. м
2. Адресный ориентир - обл. Московская, р-н Наро-Фоминский, 53 км. +320 м. Киевского шоссе
3. Части земельных участков, подлежащие оформлению, и их площадь - ЧЗУ1 = 61 кв.м

Каталог координат (система координат - МСК-50, зона 1)

Имя точки	X, м	Y, м
ЧЗУ1		
1	440 857,75	1 343 897,26
2	440 852,47	1 343 901,24
3	440 845,22	1 343 892,64
4	440 848,60	1 343 890,02
1	440 857,75	1 343 897,26



Условные обозначения:

- 1 - проектные границы публичного сервитута и характерная точка
- :8334 - границы и кадастровые номера земельных участков в кадастровых кварталах
- 50:22:0050101 - границы и номер кадастрового квартала
- ГЗПРО УДС 3001-ПП от 26.12.2022