



**АДМИНИСТРАЦИЯ  
НАРО-ФОМИНСКОГО ГОРОДСКОГО ОКРУГА  
МОСКОВСКОЙ ОБЛАСТИ**

**ПОСТАНОВЛЕНИЕ**

от 18.05.2026 № 1483

г. Наро-Фоминск

**об установлении публичного сервитута в порядке главы V.7. Земельного кодекса Российской Федерации по адресу (местоположение): Российская Федерация, Московская область, Наро-Фоминский городской округ в пользу Государственного казенного учреждения Московской области «Дирекция дорожного строительства» в целях реконструкции участка (части) инженерного сооружения ЛЭП-10 кВ для электроснабжения объекта/ТП-10/0,4 кВ при реализации объекта: «Строительство подъезда к оптово-распределительному центру «Селятино» в Наро-Фоминском городском округе Московской области»**

В соответствии с Земельным кодексом Российской Федерации, Федеральным законом от 06.10.2003 № 131-ФЗ «Об общих принципах организации местного самоуправления в Российской Федерации», Законом Московской области № 23/96-ОЗ «О регулировании земельных отношений в Московской области», руководствуясь Уставом Наро-Фоминского городского округа Московской области, учитывая ходатайство ГКУ Московской области «ДДС» от 28.04.2026 № P001-6263565598-110106643,

**ПО С Т А Н О В Л Я Ю:**

1. Установить публичный сервитут на срок 11 месяцев в отношении земельного участка с кадастровым номером 50:26:0000000:50248, расположенного по адресу: Московская область, Наро-Фоминский муниципальный район, Наро-Фоминское лесничество, Рассудовское участковое лесничество, в пользу ГКУ Московской области «ДДС», в целях реконструкции участка (части) инженерного сооружения ЛЭП-10 кВ для электроснабжения объекта/ТП-10/0,4 кВ при реализации объекта: «Строительство подъезда к оптово-распределительному центру «Селятино» в Наро-Фоминском городском округе Московской области», в границах в соответствии с приложением к настоящему Постановлению.

Использование земельного участка, указанного в п. 1 настоящего постановления, необходимо для строительства подъезда к оптово-распределительному центру «Селятино» в Наро-Фоминском городском округе Московской области (Распоряжение Комитета по архитектуре и градостроительству Московской области от 06.06.2023 № 29РВ-295 «Об утверждении документации по планировке территории для строительства подъезда к оптово-распределительному центру «Селятино» в Наро-Фоминском городском округе Московской области»).

ГКУ Московской области «ДДС» привести земельный участок, указанный в п. 1 настоящего постановления, в состояние, пригодное для использования в соответствии с видом разрешенного использования, в срок не позднее чем 3 (три) месяца после завершения деятельности, для осуществления которой установлен публичный сервитут.

2. Администрации в течение 5 рабочих дней направить копию настоящего Постановления в Управление Федеральной службы государственной регистрации, кадастра и картографии по Московской области для внесения сведений об установлении публичного сервитута в отношении земельных участков, указанных в пункте 1 настоящего Постановления, в Единый государственный реестр недвижимости.

3. Администрации в течение 5 рабочих дней разместить настоящее Постановление на официальном информационном сайте администрации - <http://nfreg.ru/> в информационно-телекоммуникационной сети «Интернет». В течение 5 рабочих дней направить копию настоящего Постановления правообладателю земельного участка, в отношении которого принято решение об установлении публичного сервитута.

4. Комитету по управлению имуществом Администрации Наро-Фоминского городского округа в течение 5 рабочих дней направить обладателю публичного сервитута копию настоящего Постановления, сведения о лицах, являющихся правообладателями земельных участков, сведения о лицах, подавших заявления об учете их прав (обременений прав) на земельные участки, способах связи с ними, копии документов, подтверждающих права указанных лиц на земельные участки.

5. Контроль за выполнением настоящего Постановления возложить на Заместителя Главы Наро-Фоминского городского округа Ковалько А.В.

**Глава  
Наро-Фоминского  
городского округа**



**Р.Л. Шамнэ**

**ОПИСАНИЕ МЕСТОПОЛОЖЕНИЯ ГРАНИЦ**

*Публичный сервитут в отношении земельного участка в целях реконструкции участка (части) инженерного сооружения ЛЭП-10 кВ для электроснабжения объекта/ТП-10/0,4 кВ при реализации объекта: "Строительство подъезда к оптово-распределительному центру «Селятино» в Наро-Фоминском городском округе Московской области"*

(наименование объекта, местоположение границ которого описано (далее - объект))

**Раздел 1**

**Сведения об объекте**

| № п/п | Характеристики объекта  | Описание характеристик   |
|-------|---|--|
| 1     | 2   | 3  |
| 1     | Местоположение объекта  | Московская область, Наро-Фоминский городской округ.  |
| 2     | Площадь объекта ± величина погрешности определения площади (P ± ΔP) | 498 ± 8 м <sup>2</sup>   |
| 3     | Иные характеристики объекта   | <p>Вид объекта реестра границ: Граница публичного сервитута<br/>Кадастровый номер квартала: 50:26:0200101<br/>Вид или наименование публичного сервитута по документу: Публичный сервитут в отношении земельного участка в целях реконструкции участка (части) инженерного сооружения ЛЭП-10 кВ для электроснабжения объекта/ТП-10/0,4 кВ при реализации объекта: "Строительство подъезда к оптово-распределительному центру «Селятино» в Наро-Фоминском городском округе Московской области"</p> <p>Орган, принявший решение об установлении публичного сервитута: Администрация Наро-Фоминского городского округа<br/>Цель установления публичного сервитута: Публичный сервитут в отношении земельного участка в целях реконструкции участка (части) инженерного сооружения ЛЭП-10 кВ для электроснабжения объекта/ТП-10/0,4 кВ при реализации объекта: "Строительство подъезда к оптово-распределительному центру «Селятино» в Наро-Фоминском городском округе Московской области" для целей, предусмотренных п. 6 ст. 39.37 Земельного кодекса Российской Федерации.</p> <p>Срок публичного сервитута: продолжительность: 11 месяцев<br/>Обладатель публичного сервитута: Юридическое лицо, зарегистрированное в Российской Федерации Государственное казенное учреждение Московской области "Дирекция дорожного строительства" (ИНН: 5024153527, ОГРН: 1155024002726, адрес эл. почты: info@ddsmo.ru, почтовый адрес: 143522, Московская обл., м.о. Истра, территория Нью Рига Резорт, строение 2, помещение III, часть комнаты 5).</p> |

## Раздел 2

| Сведения о местоположении границ объекта                        |               |              |   |   |  |
|---|---------------|--------------|---|---|--|
| 1. Система координат МСК-50, зона 2                             |               |              |   |   |  |
| 2. Сведения о характерных точках границ объекта                 |               |              |   |   |  |
| Обозначение<br>характерных<br>точек<br>границ                   | Координаты, м |              | Метод определения<br>координат характерной<br>точки | Средняя<br>квадратическая<br>погрешность<br>положения<br>характерной<br>точки (Mt), м | Описание<br>обозначения точки<br>на местности (при<br>наличии) |
|   | X             | Y            |   |   |  |
| 1   | 2             | 3            | 4   | 5   | 6  |
| 1   | 441 842,97    | 2 155 103,34 | Аналитический метод                                 | 0,10  | —  |
| 2   | 441 823,18    | 2 155 084,12 | Аналитический метод                                 | 0,10  | —  |
| 3   | 441 824,37    | 2 155 079,75 | Аналитический метод                                 | 0,10  | —  |
| 4   | 441 847,46    | 2 155 052,13 | Аналитический метод                                 | 0,10  | —  |
| 5   | 441 896,04    | 2 154 993,73 | Аналитический метод                                 | 0,10  | —  |
| 6   | 441 905,67    | 2 154 984,23 | Аналитический метод                                 | 0,10  | —  |
| 7   | 441 913,12    | 2 154 979,33 | Аналитический метод                                 | 0,10  | —  |
| 8   | 441 848,79    | 2 155 053,39 | Аналитический метод                                 | 0,10  | —  |
| 9   | 441 832,73    | 2 155 071,87 | Аналитический метод                                 | 0,10  | —  |
| 10  | 441 829,89    | 2 155 082,28 | Аналитический метод                                 | 0,10  | —  |
| 11  | 441 847,15    | 2 155 099,04 | Аналитический метод                                 | 0,10  | —  |
| 1   | 441 842,97    | 2 155 103,34 | Аналитический метод                                 | 0,10  | —  |
| 3. Сведения о характерных точках части (частей) границы объекта |               |              |   |   |  |
| 1   | 2             | 3            | 4   | 5   | 6  |
| —   | —             | —            | —   | —   | —  |

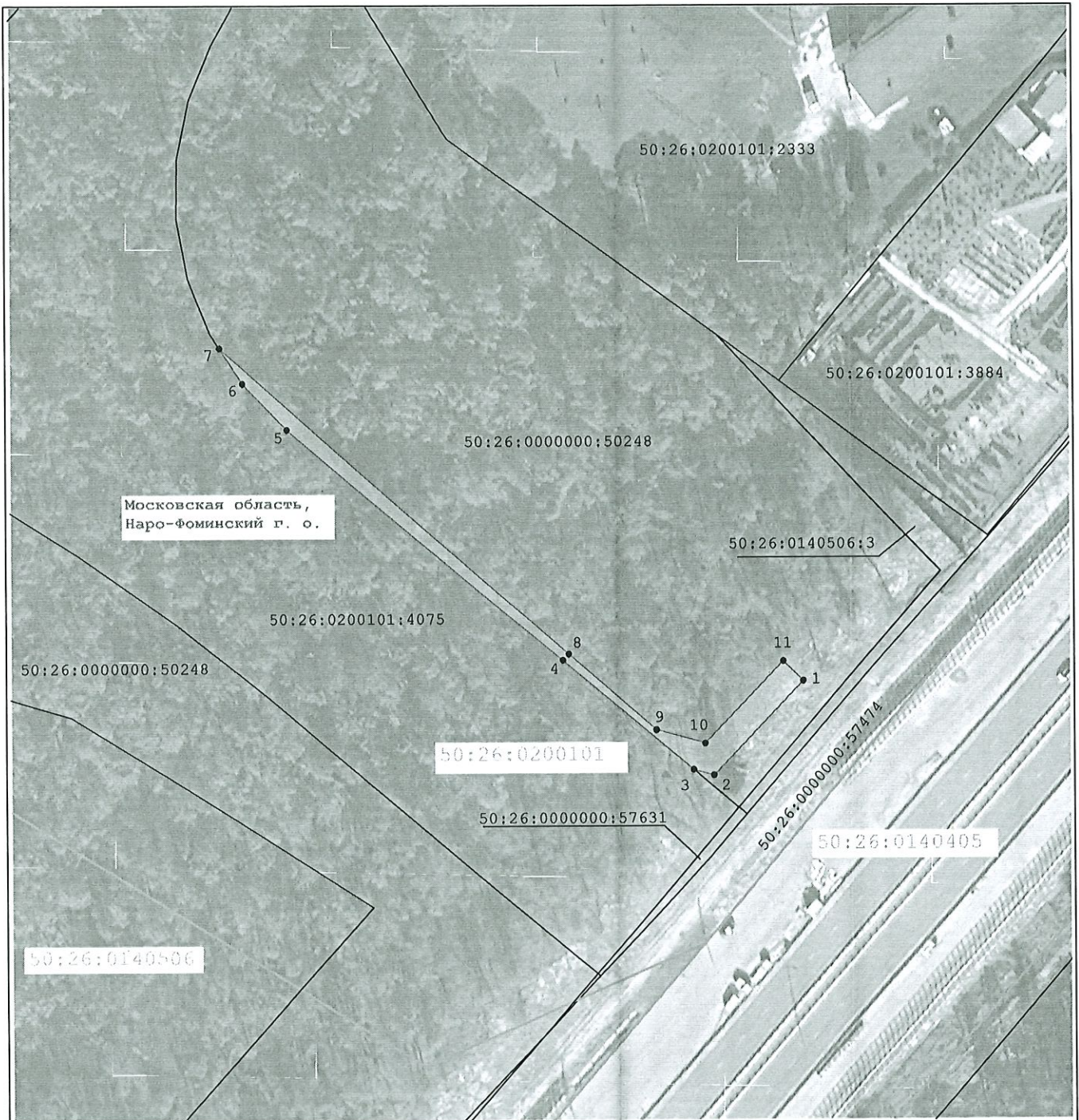


**ТЕКСТОВОЕ ОПИСАНИЕ**  
**местоположения границ населенных пунктов, территориальных зон**

| Прохождение границы |          | Описание прохождения границы |
|---------------------|----------|------------------------------|
| от точки            | до точки |                              |
| <b>1</b>            | <b>2</b> | <b>3</b>                     |
| —                   | —        | —                            |






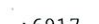

## ОПИСАНИЕ МЕСТОПОЛОЖЕНИЯ ГРАНИЦ

Публичный сервитут в отношении земельного участка в целях реконструкции участка (части) инженерного сооружения ЛЭП-10 кВ для электроснабжения объекта/ТП-10/0,4 кВ при реализации объекта: "Строительство подъезда к оптово-распределительному центру «Селятино» в Наро-Фоминском городском округе Московской области"



Масштаб 1:900

## Условные обозначения:

-  - проектные границы публичного сервитута
-  - границы земельных участков, сведения о которых содержатся в ЕГРН
-  - часть границы кадастрового квартала
-  - обозначение кадастрового квартала
-  - характерная точка границы публичного сервитута и ее обозначение
-  : 6917 - обозначение земельного участка, сведения о котором содержатся в ЕГРН
-  - проектное местоположение инженерного сооружения