

ОПИСАНИЕ ГРАНИЦ ПУБЛИЧНОГО СЕРВИТУТА

Публичный сервитут в целях строительства, реконструкции, эксплуатации линейных объектов системы газоснабжения- «Газопровод среднего давления $P \leq 0,3$ МПа по адресу: Московская область, Наро-Фоминский г.о., г. Наро-Фоминск, ул. Курзенкова»

(наименование объекта, местоположение границ которого описано (далее - объект))

Раздел 1

Сведения об объекте

№ п/п	Характеристики объекта	Описание характеристик
1	2	3
1	Местоположение объекта	Московская область, Наро-Фоминский городской округ, город Наро-Фоминск.
2	Площадь объекта \pm величина погрешности определения площади ($P \pm \Delta P$)	864 ± 10 м ²
3	Иные характеристики объекта	-

Раздел 2

Сведения о местоположении границ объекта

1. Система координат МСК-50, зона 1

2. Сведения о характерных точках границ объекта

Обозначение характерных точек границ	Координаты, м		Метод определения координат характерной точки	Средняя квадратическая погрешность положения характерной точки (Mt), м	Описание обозначения точки на местности (при наличии)
	X	Y			
1	2	3	4	5	6
1	428 235,68	1 330 343,45	Метод спутниковых геодезических измерений (определений)	0,10	—
2	428 231,65	1 330 345,49		0,10	
3	428 232,07	1 330 314,37		0,10	
4	428 232,20	1 330 313,27		0,10	
5	428 232,55	1 330 312,23		0,10	
6	428 264,73	1 330 243,93		0,10	
7	428 269,51	1 330 233,51		0,10	
8	428 270,73	1 330 231,29		0,10	
9	428 272,28	1 330 229,27		0,10	
10	428 315,44	1 330 180,27		0,10	
11	428 330,03	1 330 163,71		0,10	
12	428 328,88	1 330 162,65		0,10	
13	428 331,52	1 330 159,63		0,10	
14	428 335,70	1 330 163,32		0,10	
15	428 318,44	1 330 182,92		0,10	
16	428 275,27	1 330 231,92		0,10	
17	428 274,09	1 330 233,47		0,10	

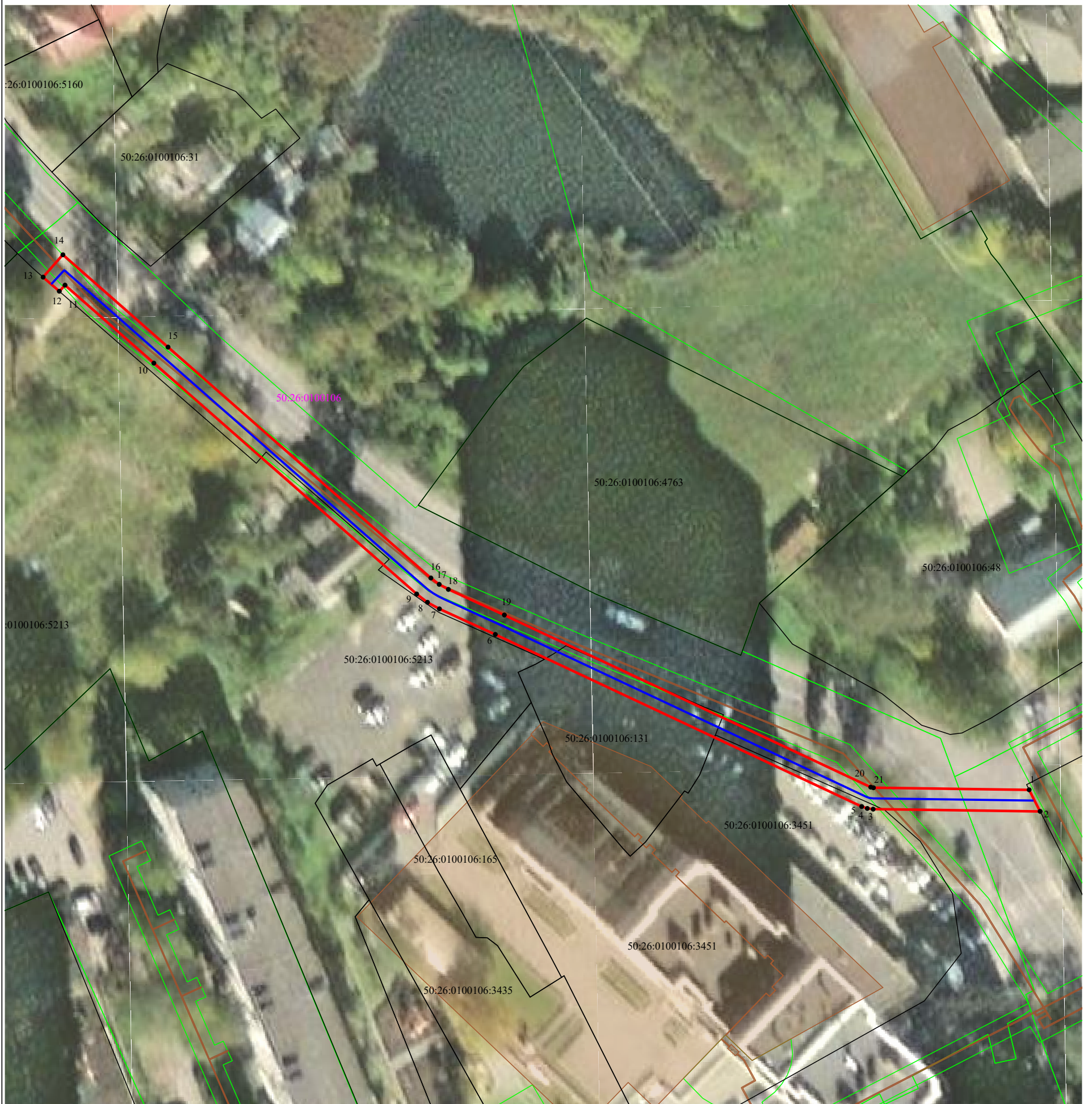
Раздел 2

Сведения о местоположении границ объекта					
1	2	3	4	5	6
18	428 273,14	1 330 235,18	Метод спутниковых геодезических измерений (определений)	0,10	—
19	428 268,36	1 330 245,61		0,10	
20	428 236,18	1 330 313,92		0,10	
21	428 236,07	1 330 314,42		0,10	
1	428 235,68	1 330 343,45		0,10	
3. Сведения о характерных точках части (частей) границы объекта					
1	2	3	4	5	6
—	—	—	—	—	—

ТЕКСТОВОЕ ОПИСАНИЕ**местоположения границ населенных пунктов, территориальных зон**








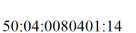
Прохождение границы		Описание прохождения границы
от точки	до точки	
1	2	3
—	—	—

Раздел 4
План границ объекта



Масштаб 1:800

Используемые условные знаки и обозначения:

-  - Существующая часть границы, имеющиеся в ЕГРН сведения о которой достаточны для определения ее местоположения
-  - Проектные границы публичного сервитута
-  - характерные точки границ публичного сервитута
-  - Граница кадастрового квартала
-  50:16:0103006 - Обозначение кадастрового квартала
-  - Граница охранной зоны
-  - Проектное местоположение инженерного сооружения
-  50:04:0080401:14 - Кадастровый номер земельного участка

Подпись _____ Дата « 27 » мая 20 26 г.

Место для оттиска печати (при наличии) лица, составившего описание местоположения границ объекта

