



**АДМИНИСТРАЦИЯ
НАРО-ФОМИНСКОГО ГОРОДСКОГО ОКРУГА
МОСКОВСКОЙ ОБЛАСТИ**

ПОСТАНОВЛЕНИЕ

от 01-06-2026 № 1665

г. Наро-Фоминск

об установлении публичного сервитута в порядке главы V.7. Земельного кодекса Российской Федерации по адресу (местоположение): Московская область, Наро-Фоминский г.о., г. Апрелевка, в пользу АО «Мособлгаз» в целях беспрепятственной эксплуатации, капитального и текущего ремонта, принадлежащего АО «Мособлгаз» на праве собственности объекта газового хозяйства – «Газопровод низкого давления», кадастровый номер 50:26:0050502:344

В соответствии с Земельным кодексом Российской Федерации, Федеральным законом от 20.03.2025 № 33-ФЗ «Об общих принципах организации местного самоуправления в единой системе публичной власти», Законом Московской области № 23/96-ОЗ «О регулировании земельных отношений в Московской области», руководствуясь Уставом Наро-Фоминского городского округа Московской области, учитывая ходатайство АО «Мособлгаз» от 30.04.2026 № P001-0048198848-110172445,

ПОСТАНОВЛЯЮ:

1. Установить публичный сервитут на срок 588 месяцев в отношении земель, государственная собственность на которые не разграничена и земельного участка с кадастровым номером 50:26:0160202:1476, расположенного по адресу: Московская область, Наро-Фоминский район, г. Апрелевка, в пользу АО «Мособлгаз», в целях беспрепятственной эксплуатации, капитального и текущего ремонта, принадлежащего АО «Мособлгаз» на праве собственности объекта газового хозяйства – «Газопровод низкого давления», кадастровый номер 50:26:0050502:344, в границах в соответствии с приложением к настоящему Постановлению.

Срок, в течение которого в соответствии с расчетом заявителя использование земельного участка (его части) и (или) расположенного на нем объекта недвижимости в соответствии с их разрешенным использованием будет в соответствии с подпунктом 4 пункта 1 статьи 39.41 Земельного кодекса Российской Федерации невозможно или существенно затруднено (при возникновении таких обстоятельств) определяется планами капитального и (или) текущего ремонта, утверждаемыми АО «Мособлгаз», но не более 3 (трех) месяцев в отношении земельных участков, предназначенных для жилищного строительства (в том числе индивидуального жилищного строительства), ведения личного подсобного хозяйства, садоводства, огородничества, или одного года в отношении иных земельных участков.

Порядок установления зон с особыми условиями использования территорий и содержание ограничений прав на земельные участки в границах таких зон установлены постановлением Правительства Российской Федерации от 20.11.2000 № 878 «Об утверждении Правил охраны газораспределительных сетей».

АО «Мособлгаз» привести земли, государственная собственность на которые не разграничена и земельный участок с кадастровым номером 50:26:0050502:344, в состояние,

пригодное для использования в соответствии с видом разрешенного использования, в срок не позднее чем 3 (три) месяца после завершения деятельности, для осуществления которой установлен публичный сервитут.

2. Администрации в течение 5 рабочих дней направить копию настоящего Постановления в Управление Федеральной службы государственной регистрации, кадастра и картографии по Московской области для внесения сведений об установлении публичного сервитута в отношении земельного участка, указанного в пункте 1 настоящего Постановления, в Единый государственный реестр недвижимости.

3. Администрации в течение 5 рабочих дней разместить настоящее Постановление на официальном информационном сайте администрации - <http://nfreg.ru/> в информационно-телекоммуникационной сети «Интернет».

4. Комитету по управлению имуществом Администрации Наро-Фоминского городского округа в течение 5 рабочих дней направить обладателю публичного сервитута копию настоящего Постановления, сведения о лицах, являющихся правообладателями земельных участков, сведения о лицах, подавших заявления об учете их прав (обременений прав) на земельные участки, способах связи с ними, копии документов, подтверждающих права указанных лиц на земельные участки.

5. Контроль за выполнением настоящего Постановления возложить на Заместителя Главы Наро-Фоминского городского округа Ковалько А.В.

**Глава
Наро-Фоминского
городского округа**



Р.Л. Шамнэ

ОПИСАНИЕ МЕСТОПОЛОЖЕНИЯ ГРАНИЦ

Публичный сервитут объекта «Газопровод низкого давления», кадастровый номер 50:26:0050502:344

(наименование объекта, местоположение границ которого описано (далее - объект))

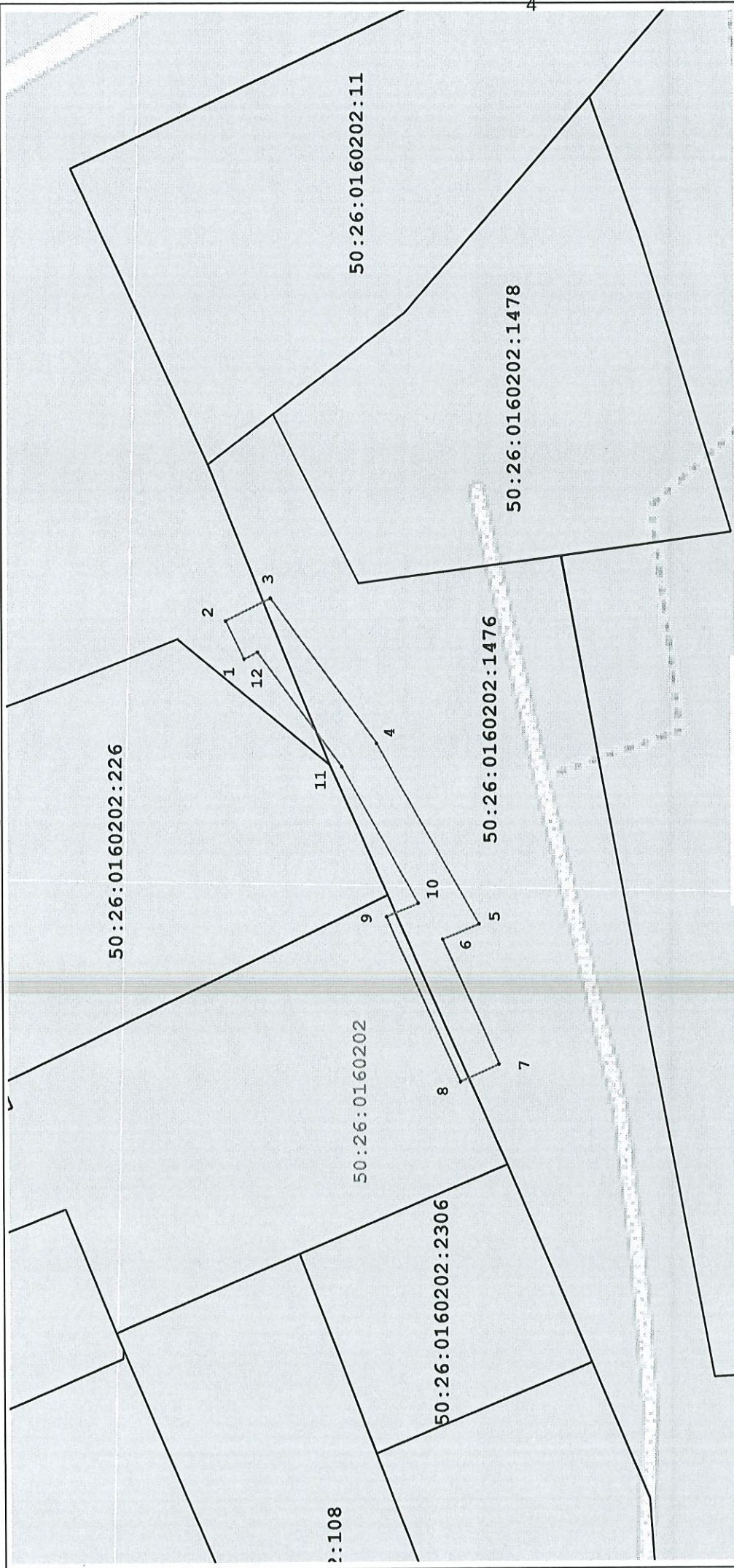
Раздел 1

Сведения об объекте		
№ п/п	Характеристики объекта	Описание характеристик
1	2	3
1	Местоположение объекта	Московская область, Наро-Фоминский г.о., г. Апрелевка
2	Площадь объекта ± величина погрешности определения площади (P ± ΔP)	217 м ² ± 5 м ²
3	Иные характеристики объекта	Вид объекта реестра границ: Зона с особыми условиями использования территории Вид объекта по документу: Публичный сервитут объекта «Газопровод низкого давления», кадастровый номер 50:26:0050502:344 Содержание ограничений использования объектов недвижимости в пределах зоны или территории: Публичный сервитут, для целей размещения линейных объектов системы газоснабжения, их неотъемлемых технологических частей. Срок установления 588 месяцев. Владелец публичного сервитута: Акционерное Общество «Мособлгаз» (ИНН 5032292612, ОГРН 1175024034734). Адрес: Московская обл. г. Одинцово, д. Раздоры, 1-й км Рублево-Успенского шоссе, д. 1, корп. Б. Электронная почта: info@mosoblgaz.ru

Раздел 2

Сведения о местоположении границ объекта					
1. Система координат МСК-50, зона 2					
2. Сведения о характерных точках границ объекта					
Обозначение характерных точек границ	Координаты, м		Метод определения координат характерной точки	Средняя квадратическая погрешность положения характерной точки (M _t), м	Описание обозначения точки на местности (при наличии)
	X	Y			
1	2	3	4	5	6
1	448 295,15	2 162 745,68	Аналитический метод	0,10	—
2	448 296,91	2 162 749,27	Аналитический метод	0,10	—
3	448 292,62	2 162 751,38	Аналитический метод	0,10	—
4	448 282,48	2 162 737,62	Аналитический метод	0,10	—
5	448 272,83	2 162 720,55	Аналитический метод	0,10	—
6	448 276,25	2 162 719,13	Аналитический метод	0,10	—
7	448 270,98	2 162 707,36	Аналитический метод	0,10	—
8	448 274,63	2 162 705,72	Аналитический метод	0,10	—
9	448 281,59	2 162 721,25	Аналитический метод	0,10	—
10	448 278,54	2 162 722,51	Аналитический метод	0,10	—
11	448 285,85	2 162 735,44	Аналитический метод	0,10	—
12	448 293,86	2 162 746,31	Аналитический метод	0,10	—
1	448 295,15	2 162 745,68	Аналитический метод	0,10	—
3. Сведения о характерных точках части (частей) границы объекта					
1	2	3	4	5	6
—	—	—	—	—	—

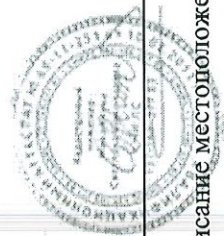
Раздел 4
План границ объекта



Масштаб 1:500

Условные обозначения:

- 50:26:0160202 - номер кадастрового квартала;
- 50:26:0160202:226 - обозначение земельного участка, сведения о котором содержатся в ЕГРН;
- граница кадастрового квартала;
- часть границы, сведения ЕГРН о которой позволяют однозначно определить ее положение на местности;
- 1 - характерная точка зоны;
- граница зоны.



Дата 24 апреля 2026 г.

Подпись

Место для оттиска печати (при наличии) лица, составившего описание местоположения границ объекта